



Kā nomainīt: priekšas
logu slotiņas **MERCEDES-
BENZ Sprinter 3-T Van
(W906)** - nomaiņas
ceļvedis

LĪDZĪGA VIDEO PAMĀCĪBA



Šajā video redzama līdzīgas autodaļas nomaiņas procedūra citā transportlīdzeklī

Uzmanību!

Šis maiņas algoritms ir piemērots:

MERCEDES-BENZ Sprinter 3-T Van (W906) 224 3.5 (906.613), MERCEDES-BENZ Sprinter 3-T Van (W906) 209 CDI 2.2 (906.611, 906.613), MERCEDES-BENZ Sprinter 3-T Van (W906) 211 CDI 2.2 (906.611, 906.613), MERCEDES-BENZ Sprinter 3-T Van (W906) 213 CDI 2.2 (906.611, 906.613), MERCEDES-BENZ Sprinter 3-T Van (W906) 215 CDI 2.2 (906.611, 906.613), MERCEDES-BENZ Sprinter 3-T Van (W906) 218 CDI 3.0 (906.611, 906.613), MERCEDES-BENZ Sprinter 3-T Van (W906) 210 CDI 2.2 (906.611, 906.613), MERCEDES-BENZ Sprinter 3-T Van (W906) 216 1.8 (906.613), MERCEDES-BENZ Sprinter 3-T Van (W906) 216 CDI 2.2 (906.611, 906.613), MERCEDES-BENZ Sprinter 3-T Van (W906) 219 CDI / BlueTEC 3.0 (906.611, 906.613), MERCEDES-BENZ Sprinter 3-T Van (W906) 211 CDI 2.1 (906.611, 906.613), MERCEDES-BENZ Sprinter 3-T Van (W906) 214 CDI 2.1 (906.611, 906.613)

Darbību secība var nedaudz atšķirties atkarībā no automašīnas uzbūves.

Lūdzu, ņemiet vērā, ka šī pamācība tika izveidota, pamatojoties uz šīs autodaļas nomaiņas procedūru automašīnai ar līdzīgu konstrukciju.

Šī pamācība tika izveidota, pamatojoties uz līdzīgas autodaļas nomaiņas procedūru:
MERCEDES-BENZ E Klase Saloon (W211) E 270 CDI (211.016)

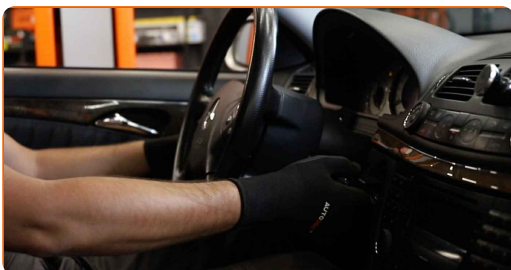
Maina: logu slotiņu – MERCEDES-BENZ Sprinter 3-T Van (W906). AUTODOC speciālisti iesaka:

- Vienmēr vienlaicīgi nomainiet abas priekšējo logu tīrītāju slotiņas. Tas nodrošinās efektīvu un vienmērīgu vējstikla tīrīšanu.
- Nesajauciet vietām logu tīrītāju slotiņas vadītāja un pasažiera pusē.
- Abu stikla tīrītāju slotiņu aizstāšanas procedūra ir identiska.
- Brīdinājums! Pirms jebkura darba uzsākšanas izslēdziet MERCEDES-BENZ Sprinter 3-T Van (W906) motoru.

VEICIET NOMAIŅU ŠĀDĀ SECĪBĀ:

1

Izslēdziet aizdedzi. Iestatiet stikla tīrītājus apkopes režīmā.



2

Izslēdziet aizdedzi. Logu tīrītāji servisa režīmā atradīsies augšējā novietojumā.



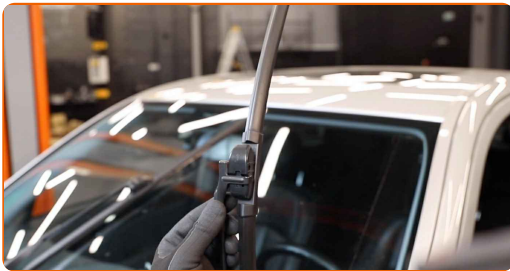
3

Sagatavojiet jaunas logu slotiņas.



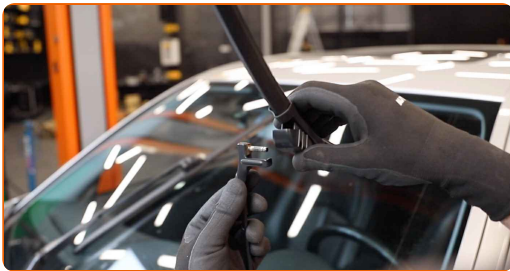
4

Paceltiet slotiņas no stikla līdz tās apstājas.



5

Pagrieziet logu slotiņu par 90 grādiem. Noņemiet slotiņu no sviras.



Maiņa: logu slotiņu – MERCEDES-BENZ Sprinter 3-T Van (W906). Ieteikums:

- Pārliecinieties, ka slotiņu maiņas laikā sviras neatsitās pret stiklu.

6

Uzstādiet jaunu logu slotiņu un uzmanīgi pielieciet slotiņu pie loga.



Maiņa: logu slotiņu – MERCEDES-BENZ Sprinter 3-T Van (W906). AUTODOC speciālisti iesaka:

- Neņemiet logu tīrītāju slotiņu aiz tīrošās gumijas malas, lai nesabojātu grafīta pārklājumu.
- Pārliecinieties, ka slotiņas gumija cieši pieguļ stiklam visā tās garumā.

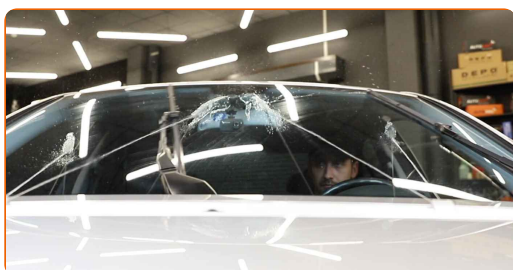
7

Ieslēdziet aizdedzi. Atslēdziet stikla tīrītāju apkopes režīmu.



8

Pēc uzstādīšanas pārbaudiet logu tīrītāja darbību. Slotiņas nedrīkst krustoties vai atsisties pret vējstikla blīvējumu.



9

Izslēdziet aizdedzi.

LABI DARĪTS! 

SKATĪT VAIRĀK PAMĀCĪBU

AUTODOC – AUGSTĀKĀ KVALITĀTE UN AUTODAĻAS PAR PIENĒMAMU CENU TIEŠSAISTĒ

AUTODOC MOBILĀ LIETOTNE: ĶĒRIET IZDEVĪGUS PIEDĀVĀJUMUS,
VEICOT ĒRTUS PIRKUMUS

AUTODOC

GET IT ON
Google Play

Download on the
App Store

Download

LIELISKA IZVĒLE REZERVES DAĻĀM JŪSU AUTOMAŠĪNAI

LOGU SLOTIŅU: PLAŠA IZVELE

ⓘ ATBILDĪBAS IEROBEŽOJUMS:

Dokumentā ir ietverti tikai vispārīgi ieteikumi, kas var jums noderēt remontdarbu vai detaļu nomaiņas laikā. "AUTODOC" neuzņemas nekādu atbildību par jebkādiem zaudējumiem, ievainojumiem un mantas bojājumiem, kas gūti remontdarbu vai detaļu nomaiņas procesā sniegtās informācijas nepareizas lietošanas vai nepareizas interpretācijas dēļ.

"AUTODOC" neuzņemas nekādu atbildību par jebkādām iespējamām šajā rokasgrāmatā atrodamām kļūdām un neskaidrībām. Sniegtā informācija ir paredzēta tikai informatīviem nolūkiem un nevar aizstāt speciālistu padomu.

"AUTODOC" neuzņemas nekādu atbildību par nekorektu vai bīstamu remonta iekārtu, instrumentu un autodaļu izmantošanu. "AUTODOC" stingri iesaka būt uzmanīgiem un ievērot drošības noteikumus, veicot remonta vai nomaiņas darbus. Atcerieties: - zemas kvalitātes autodaļu izmantošana negarantē pienācīgu drošības līmeni uz ceļiem.

© Copyright 2022 – viss vietnes saturs, jo īpaši teksti, fotogrāfijas un grafiki ir aizsargāti ar autortiesībām. Visas tiesības, tajā skaitā tiesības kopēt, nodot trešām personām, rediģēt un tulkot, patur "AUTODOC GmbH".