

 **AUTODOC CLUB**

Kā nomainīt: aizdedzes  
svences **MERCEDES-BENZ**  
**T1 Van (601, 611) -**  
nomaiņas ceļvedis

## LĪDZĪGA VIDEO PAMĀCĪBA



Šajā video redzama līdzīgas autodaļas nomaiņas procedūra citā transportlīdzeklī

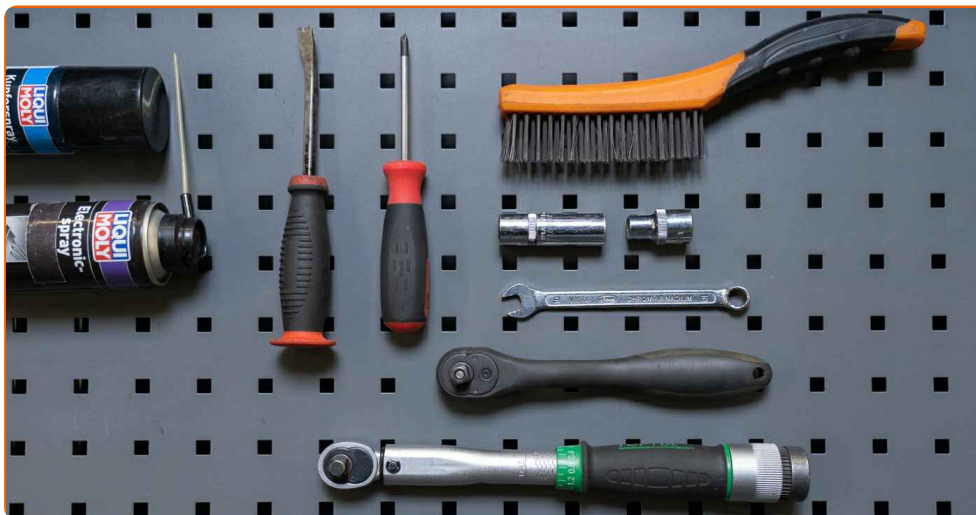
### Uzmanību

Šis maiņas algoritms ir piemērots:  
MERCEDES-BENZ T1 Van (601, 611) 210 2.3

Darbību secība var nedaudz atšķirties atkarībā no automašīnas uzbūves.

Šī pamācība tika izveidota, pamatojoties uz līdzīgas autodaļas nomaiņas procedūru:  
MERCEDES-BENZ 190 (W201) 2.0 (201.023)

**MAIŅA: AIZDEDZES SVECES – MERCEDES-BENZ T1 VAN (601, 611). INSTRUMENTI, KURI BŪS VAJADZĪGI:**



- Stieplu suka
- Augstas temperatūras smērviela aizdedzes svecēm
- Elektrisko kontaktu smēre
- Dinamometriskā atslēga
- Kombinētā atslēga Nr 10
- Muciņas uzgalis nr. 10
- aizdedzes sveču atslēga nr. 16
- Sprūdatslēga
- Krustiņa skrūvgriezis
- Lauznis
- Spārna pārklājs

**Pirkt instrumentus**

Maiņa: aizdedzes sveces – MERCEDES-BENZ T1 Van (601, 611). Profesionāli iesaka:

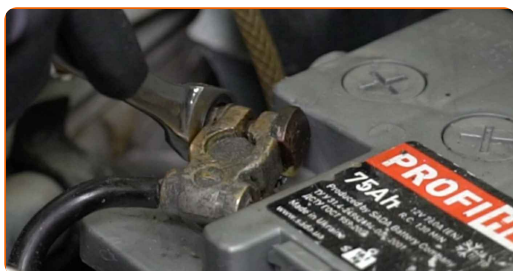
- Aizdedzes sveču maiņas darbību kārtība visām svecēm ir vienāda.
- Brīdinājums! Pirms jebkura darba uzsākšanas izslēdziet MERCEDES-BENZ T1 Van (601, 611) motoru.

## VEICIET NOMAIŅU ŠĀDĀ SECĪBĀ:

**1** Atveriet motora pārsegu.

**2** Izmantojiet aizsargu, lai nesabojātu automašīnas krāsojumu un plastmasas detaļas.

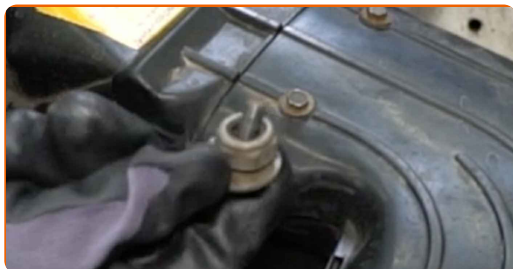
**3** Atvienojiet zemējuma kabeļa spaili no akumulatora. Izmantojiet kombinēto atslēgu Nr 10.



**4** Atskrūvējiet ieklūdes caurules stiprinājumus. Izmantojiet krustiņu skrūvgriezi. Izmantojiet mucīņatslēgu Nr 10. Izmantojiet atslēgu ar tarkšķi.



5 Izņemiet stiprinājuma skrūves.



6 Noņemiet ieplūdes cauruli.



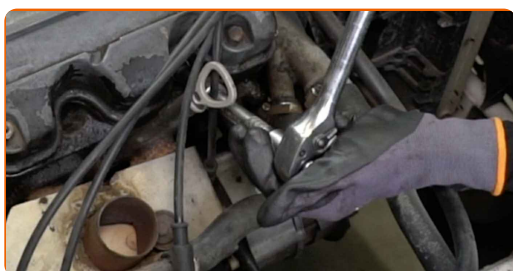
7 Atvienojiet svečvadus no svecēm.



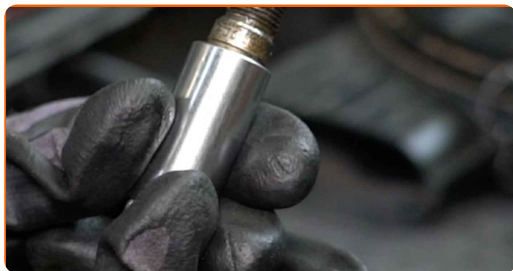
8 Notīriet sveču montāžas atveres no netīrumiem, putekļiem un svešķermeņiem.



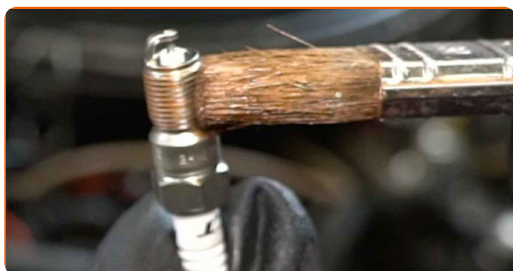
9 Izskrūvējiet aizdedzes sveces. Izmantojiet aizdedzes sveču atslēgu Nr. 16. Izmantojiet atslēgu ar tarkšķi.



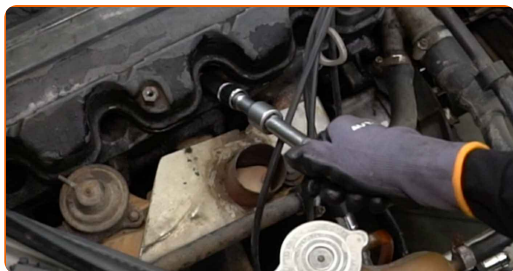
**10** Izņemiet aizdedzes sveces.



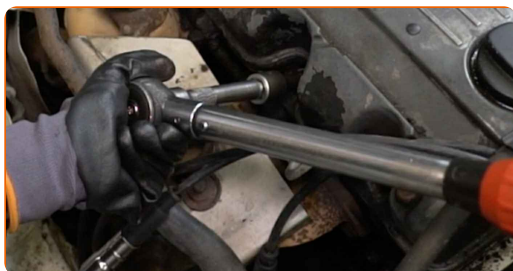
**11** Uzziediet plānu slāni ar speciālu augstas temperatūras smērvielu svecēm.



**12** Uzstādiet jaunas aizdedzes sveces uzstādījuma vietās.



**13** Ieskrūvējiet jaunās aizdedzes sveces un nostipriniet tās. Izmantojiet aizdedzes sveču atslēgu Nr. 16. Izmantojiet dinamometrisko atslēgu. Griezies moments 22 Nm.

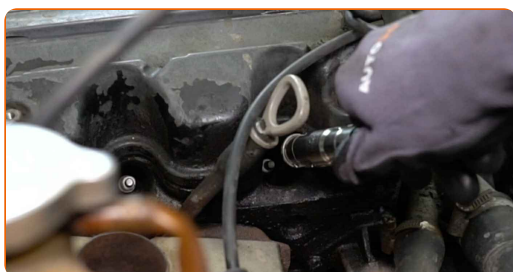


Mainā: aizdedzes sveces – MERCEDES-BENZ T1 Van (601, 611). AUTODOC iesaka:

- Nepievelciet sveces ar pārmērīgu spēku. Pārsniedzot pievilkšanas vērpes momentu, var sabojāt vītņoto savienojumu.
- Esiet uzmanīgs, strādājot ar sveču atslēgu. Tās sašķīebšana var bojāt vītņoto savienojumu.

14

Pievienojiet svečvadus aizdedzes svecēm.



AUTODOC iesaka:

- Ievērojiet uzstādīšanas darbību secību.

15

Pievienojiet ieplūdes cauruli.





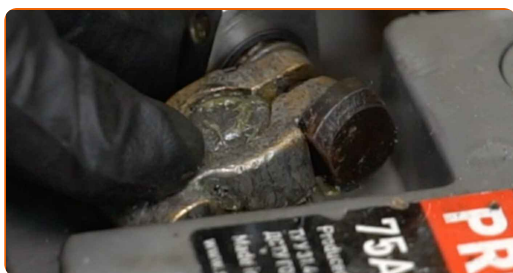
**16** Uzstādiet stiprinājuma skavas.



**17** Pieskrūvējiet ieklūdes caurules stiprinājumus. Izmantojiet krustiņu skrūvgriezi. Izmantojiet mucīnatslēgu Nr 10. Izmantojiet atslēgu ar tarkšķi.



**18** Pievienojiet zemējuma kabeļa spaili akumulatoram.



**19** Padarbiniet dzinēju pāris minūtes. Tas ir nepieciešams, lai pārļiecinātos, ka detaļa darbojas pareizi.

**20** Noslāpējiet dzinēju.

**21** Noņemiet aizsargvāku.



22

Aizveriet dzinēja pārsegu.

**LABI DARĪTS!** 

**SKATĪT VAIRĀK PAMĀCĪBU**

# AUTODOC – AUGSTĀKĀ KVALITĀTE UN AUTODAĻAS PAR PIENEMAMU CENU TIEŠSAISTĒ

**AUTODOC MOBILĀ LIETOTNE: ĶĒRIET IZDEVĪGUS PIEDĀVĀJUMUS, VEICOT ĒRTUS PIRKUMUS**



**+ AUTODOC**

GET IT ON  **Google Play**

 **Download on the App Store**

**Download**

**LIELISKA IZVĒLE REZERVES DAĻĀM JŪSU AUTOMAŠĪNAI**

**AIZDEDZES SVECES: PLAŠA IZVELE**

## **ATBILDĪBAS IEROBEŽOJUMS:**

Dokumentā ir ietverti tikai vispārīgi ieteikumi, kas var jums noderēt remontdarbu vai detaļu nomaiņas laikā. "AUTODOC" neuzņemas nekādu atbildību par jebkādiem zaudējumiem, ievainojumiem un mantas bojājumiem, kas gūti remontdarbu vai detaļu nomaiņas procesā sniegtās informācijas nepareizas lietošanas vai nepareizas interpretācijas dēļ.

"AUTODOC" neuzņemas nekādu atbildību par jebkādam iespējamām šajā rokasgrāmatā atrodamām kļūdām un neskaidrībām. Sniegtā informācija ir paredzēta tikai informatīviem nolūkiem un nevar aizstāt speciālistu padomu.

"AUTODOC" neuzņemas nekādu atbildību par nekorektu vai bīstamu remonta iekārtu, instrumentu un autodaļu izmantošanu. "AUTODOC" stingri iesaka būt uzmanīgiem un ievērot drošības noteikumus, veicot remonta vai nomaiņas darbus. Atcerieties: - zemas kvalitātes autodaļu izmantošana negarantē pienācīgu drošības līmeni uz ceļiem.

© Copyright 2023 – viss vietnes saturs, jo īpaši teksti, fotogrāfijas un grafiki ir aizsargāti ar autortiesībām. Visas tiesības, tajā skaitā tiesības kopēt, nodot trešām personām, rediģēt un tulkot, patur "AUTODOC SE".