



Kā nomainīt: salona gaisa
filtru **MERCEDES-BENZ V**
Klase (W638/2) -
nomaiņas ceļvedis

LĪDZĪGA VIDEO PAMĀCĪBA



Šajā video redzama līdzīgas autodaļas nomaiņas procedūra citā transportlīdzeklī

Uzmanību!

Šis maiņas algoritms ir piemērots:

MERCEDES-BENZ V Klase (W638/2) V 230 TD (638.274), MERCEDES-BENZ V Klase (W638/2) V 230 (638.234, 638.294), MERCEDES-BENZ V Klase (W638/2) V 280 (638.244, 638.294), MERCEDES-BENZ V Klase (W638/2) V 200 (638.214, 638.294), MERCEDES-BENZ V Klase (W638/2) V 200 CDI (638.294), MERCEDES-BENZ V Klase (W638/2) V 220 CDI (638.294)

Darbību secība var nedaudz atšķirties atkarībā no automašīnas uzbūves.

Šī pamācība tika izveidota, pamatojoties uz līdzīgas autodaļas nomaiņas procedūru:
MERCEDES-BENZ Vito Bus (W638) 112 CDI 2.2 (638.194)

MAIŅA: SALONA FILTRA – MERCEDES-BENZ V KLASE
(W638/2). INSTRUMENTI, KURI VARĒTU NODERĒT:



- Muciņas uzgalis nr. E10
- Mucinas uzgalis nr. 10
- Sprūdatslēga
- Krustina skrūvgrēzis

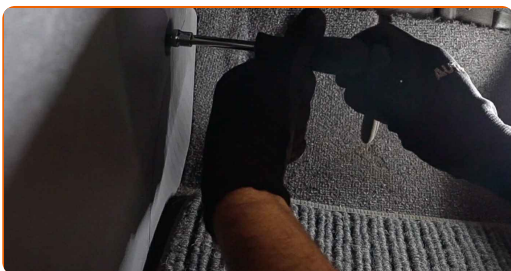
Pirkt instrumentus

Maina: salona filtra – MERCEDES-BENZ V Klase (W638/2). AUTODOC speciālisti iesaka:

- Nomainiet salona gaisa filtru vismaz reizi sešos mēnešos, agrā pavasarī un rudens gadalaikā.
- Sekojiet līdzi detaļas darbības termiņiem, ieteikumiem un prasībām, kuras noteicis ražotājs.
- Ja gaisa plūsma salonā ir strauji samazinājusies, nomainiet filtru pirms plānotās apkopes.
- Visus darbus ir jāveic, kad dzinējs ir izslēgts.

MAIŅA: SALONA FILTRA – MERCEDES-BENZ V KLASE (W638/2). IETEICAMĀ DARBĪBU SECĪBA:

- 1** Atskrūvējiet centrālās apakšējās konsoles sānu stiprinājumus. Izmantojiet mucīņatslēgu Nr 10. Izmantojiet atslēgu ar tarkšķī.



- 2** Atskrūvējiet centrālās apakšējās konsoles priekšējos stiprinājumus. Izmantojiet krustiņu skrūvgriezi.



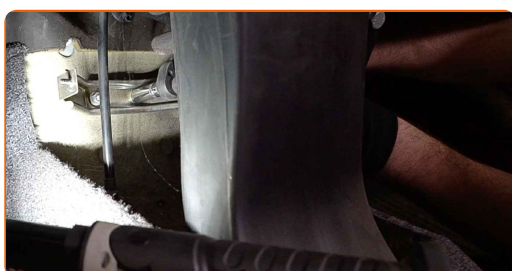
3

Noņemiet viduskonsoli.



4

Atskrūvējiet un noņemiet centrālās apakšējās konsoles stiprinājuma plāksni. Izmantojiet mucīņatslēgu Nr 10. Izņemiet atslēgu ar tarkšķi.



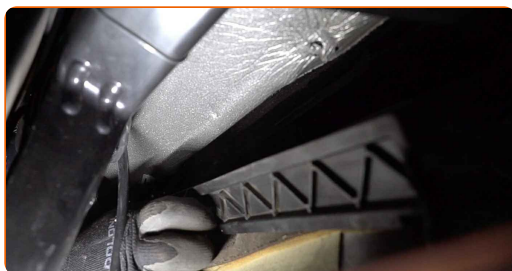
5

Atskrūvējiet gāzes pedāļa stiprinājumu un nolieciet to malā. Izmantojiet mucīņatslēgu Nr E10.



6

Noņemiet salona gaisa filtra korpusa vāciņu.

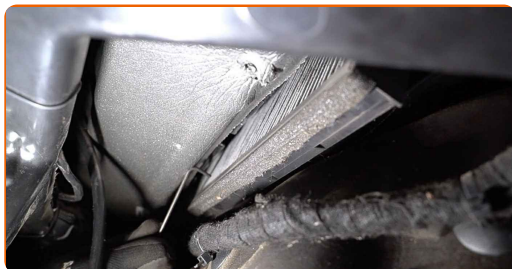


AUTODOC iesaka:

- Maiņa: salona filtra – MERCEDES-BENZ V Klase (W638/2). Noņemot detaļu, nelietojiet pārāk lielu spēku, jo tas var sabojāt to.

7

Izņemiet salona filtru.

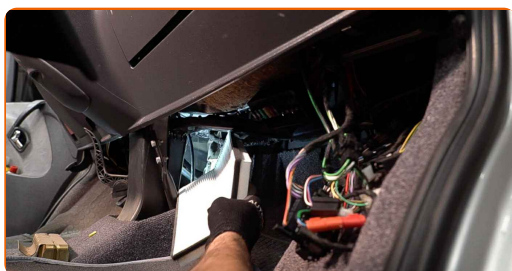


Maiņa: salona filtra – MERCEDES-BENZ V Klase (W638/2). Ieteikums:

- Necentieties tīrīt un lietot filtru atkārtoto - tas ietekmēs gaisa tīrības kvalitāti mašīnas salonā.

8

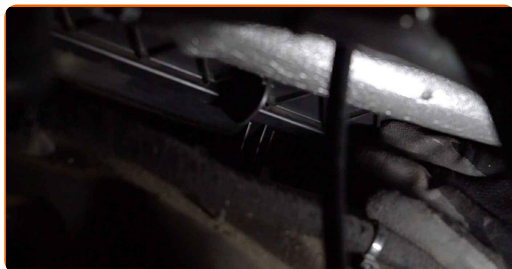
Uzstādiet salona filtru montāžas vietā.



Maiņa: salona filtra – MERCEDES-BENZ V Klase (W638/2). AUTODOC padomi:

- Sekojiet gaisa plūsmas virziena bultiņai uz filtra.
- Maiņa: salona filtra – MERCEDES-BENZ V Klase (W638/2). Pārliedzinieties, ka filtra elements ir pareizi novietots. Nepieļaujiet sašķiebusanos.
- Izmantojiet tikai kvalitatīvus filtrus.

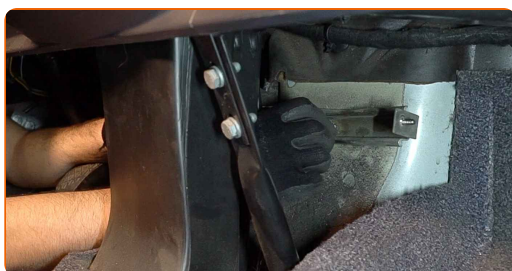
9 Uzstādiet salona gaisa filtra korpusa vāciņu.



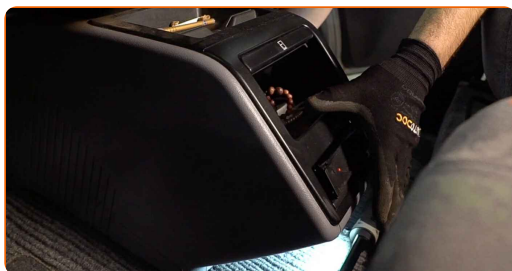
10 Atgrieziet gāzes pedāli tā sākotnējā stāvoklī un aizskrūvējiet tā stiprinājumus. Izmantojiet mucīņatslēgu Nr E10.



11 Uzstādiet un pieskrūvējiet centrālās apakšējās konsoles stiprinājumu plāksni. Izmantojiet mucīņatslēgu Nr 10. Izmantojiet atslēgu ar tarkšķi.

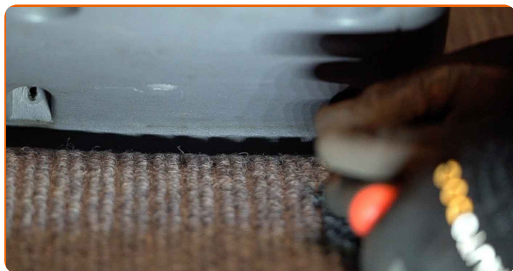


12 Uzlieciet viduskonsoli.



13

Ieskrūvējiet centrālās apakšējās konsoles priekšējos stiprinājumus. Izmantojiet krustiņu skrūvgriezi.



14.1

Aizskrūvējiet centrālās apakšējās konsoles sānu stiprinājumus.



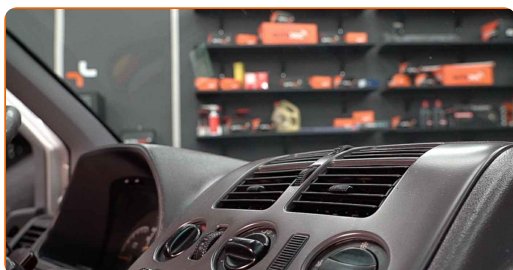
14.2

Izmantojiet mucīņatslēgu Nr 10. Izmantojiet atslēgu ar tarkšķi.



15

Ieslēdziet aizdedzi.



16

Ieslēdziet gaisa kondicionēšanas sistēmu. Tas ir nepieciešams, lai pārļiecinātos, ka detaļa darbojas pareizi.



17

Izslēdziet aizdedzi.

**LABI DARĪTS!** 👍**SKATĪT VAIRĀK PAMĀCĪBU**

AUTODOC – AUGSTĀKĀ KVALITĀTE UN AUTODAĻAS PAR PIENĒMAMU CENU TIEŠSAISTĒ

AUTODOC MOBILĀ LIETOTNE: ĶĒRIET IZDEVĪGUS PIEDĀVĀJUMUS,
VEICOT ĒRTUS PIRKUMUS



AUTODOC⁺

GET IT ON
Google Play

Download on the
App Store

Download

LIELISKA IZVĒLE REZERVES DAĻĀM JŪSU AUTOMAŠĪNAI

SALONA FILTRA: PLAŠA IZVELE

ⓘ **ATBILDĪBAS IEROBEŽOJUMS:**

Dokumentā ir ietverti tikai vispārīgi ieteikumi, kas var jums noderēt remontdarbu vai detaļu nomaiņas laikā. "AUTODOC" neuzņemas nekādu atbildību par jebkādiem zaudējumiem, ievainojumiem un mantas bojājumiem, kas gūti remontdarbu vai detaļu nomaiņas procesā sniegtās informācijas nepareizas lietošanas vai nepareizas interpretācijas dēļ.

"AUTODOC" neuzņemas nekādu atbildību par jebkādam iespējamām šajā rokasgrāmatā atrodamām kļūdām un neskaidrībām. Sniegtā informācija ir paredzēta tikai informatīviem nolūkiem un nevar aizstāt speciālistu padomu.

"AUTODOC" neuzņemas nekādu atbildību par nekorektu vai bīstamu remonta iekārtu, instrumentu un autodaļu izmantošanu. "AUTODOC" stingri iesaka būt uzmanīgiem un ievērot drošības noteikumus, veicot remonta vai nomaiņas darbus. Atcerieties: - zemas kvalitātes autodaļu izmantošana negarantē pienācīgu drošības līmeni uz ceļiem.

© Copyright 2021 – viss vietnes saturs, jo īpaši teksti, fotogrāfijas un grafiki ir aizsargāti ar autortiesībām. Visas tiesības, tajā skaitā tiesības kopēt, nodot trešām personām, rediģēt un tulkot, patur "AUTODOC GmbH".