

AUTODOC CLUB

Kā nomainīt: papildus
mirgojošā gaismas
signāla lukturis

MERCEDES-BENZ

VIANO (W639) -

nomaiņas ceļvedis

LĪDZĪGA VIDEO PAMĀCĪBA



Šajā video redzama līdzīgas autodaļas nomaiņas procedūra citā transportlīdzeklī

Uzmanību

Šis maiņas algoritms ir piemērots:

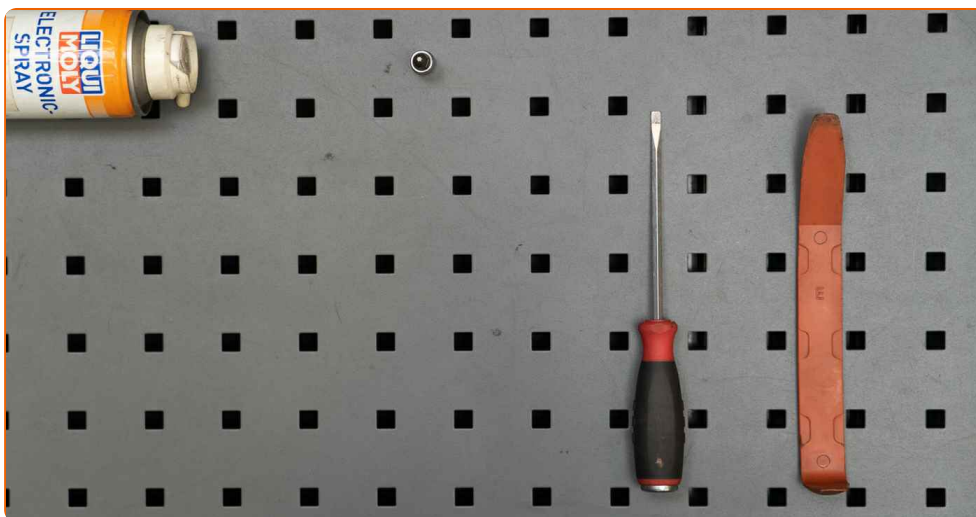
MERCEDES-BENZ VIANO (W639) CDI 2.0 (639.811, 639.813, 639.815), MERCEDES-BENZ VIANO (W639) CDI 2.2 (639.811, 639.813, 639.815), MERCEDES-BENZ VIANO (W639) CDI 3.0 (639.811, 639.813, 639.815), MERCEDES-BENZ VIANO (W639) CDI 2.0 4-matic (639.811, 639.813, 639.815), MERCEDES-BENZ VIANO (W639) CDI 2.2 4-matic (639.811, 639.813, 639.815), MERCEDES-BENZ VIANO (W639) 3.0 (140 KW / 190 PS), MERCEDES-BENZ VIANO (W639) 3.2 (639.713, 639.813, 639.815), MERCEDES-BENZ VIANO (W639) CDI 2.2 (639.711, 639.713, 639.811, 639.813, 639.815), MERCEDES-BENZ VIANO (W639) CDI 2.0 (639.711, 639.713, 639.811, 639.813, 639.815), MERCEDES-BENZ VIANO (W639) 3.7 (639.815), MERCEDES-BENZ VIANO (W639) CDI 2.0 4-matic (639.713), MERCEDES-BENZ VIANO (W639) CDI 2.2 4-matic (639.711, 639.713, 639.811, 639.813,...), MERCEDES-BENZ VIANO (W639) 3.5 (639.811, 639.813, 639.815), MERCEDES-BENZ VIANO (W639) 3.7 (639.811, 639.813, 639.815), MERCEDES-BENZ VIANO (W639) CDI 2.0 4-matic (639.711, 639.713, 639.811, 639.813,...

Darbību secība var nedaudz atšķirties atkarībā no automašīnas uzbūves.

Lūdzu, ņemiet vērā, ka šī pamācība tika izveidota, pamatojoties uz šīs auto daļas nomaiņas procedūru automašīnai ar līdzīgu konstrukciju.

Šī pamācība tika izveidota, pamatojoties uz līdzīgas auto daļas nomaiņas procedūru:
MERCEDES-BENZ C Klase Saloon (W204) C 220 CDI (204.008)

**MAIŅA: PAPILDUS MIRGOJOŠĀ GAISMAS SIGNĀLA
LUKTURIS – MERCEDES-BENZ VIANO (W639).
INSTRUMENTI, KURI VARĒTU NODERĒT:**



- Elektrokontaktu aerosols
- Torx uzgalis T10
- Plakanais skrūvgriezis
- Plastmasas svira demontāžai
- Spārna pārklājs

Pirkt instrumentus

Maiņa: papildus mirgojošā gaismas signāla lukturis – MERCEDES-BENZ VIANO (W639). AUTODOC padomi:

- Vienlaikus nomainiet abus pagrieziena signāla atkārtotāja lukturus.
- Labās un kreisās puses pagrieziena signāla atkārtotāja lukturu nomaiņas procedūra ir identiska.
- Lūdzu, ņemiet vērā: visi darbi ar MERCEDES-BENZ VIANO (W639) automašīnu jāveic ar izslēgtu motoru.

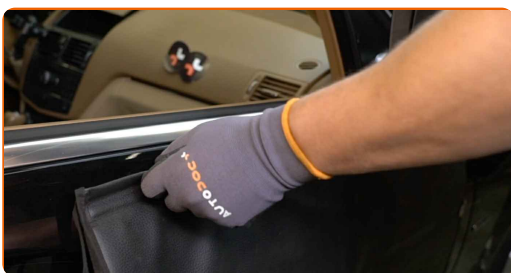
VEICIET NOMAIŅU ŠĀDĀ SECĪBĀ:

1 Ieslēdziet aizdedzi.

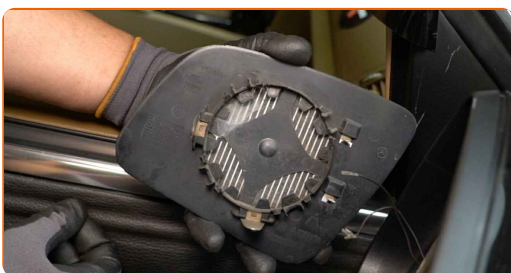
2 Pagrieziet spoguļstiklu uz iekšpusi līdz galam.

3 Izslēdziet aizdedzi.

4 Izmantojiet aizsargu, lai nesabojātu automašīnas krāsojumu un plastmasas detaļas.



5 Uzmanīgi atbrīvojiet spoguļa stiklu no tā stiprinājuma. Izmantojiet plastmasas apdares demontāžas instrumentu.

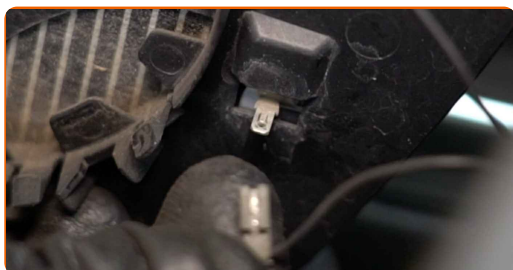


6 Izņemiet spoguļa stiklu.

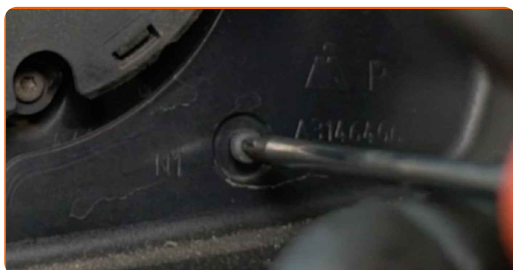
AUTODOC iesaka:

- Maiņa: papildus mirgojošā gaismas signāla lukturis – MERCEDES-BENZ VIANO (W639). Noņemot detaļu, nelietojiet pārāk lielu spēku, jo tas var sabojāt to.

7 Atvienojiet spoguļa sildīšanas savienotājus.



8 Atskrūvējiet spoguļa korpusa rāmja stiprinājumus. Izmantojiet Torx T 10.



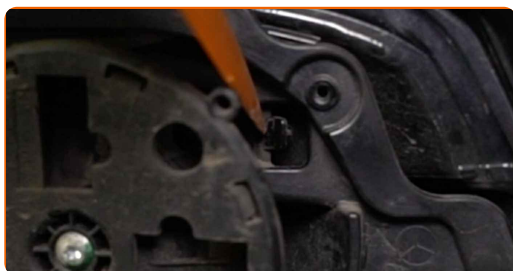
9 Atbrīvojiet spoguļa korpusa rāmja fiksatorus. Izmantojiet plakano skrūvgriezi.



10 Noņemiet spoguļa korpusa rāmi.



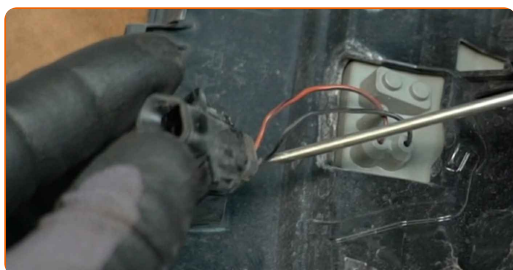
11 Atbrīvojiet spoguļa korpusa rāmja fiksatorus. Izmantojiet plastmasas apdares demontāžas instrumentu.



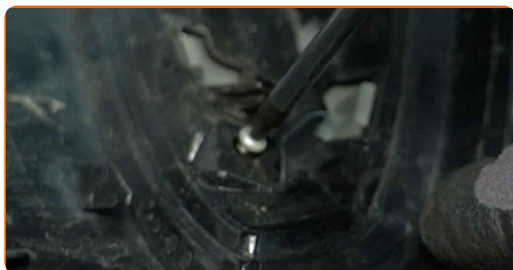
12 Noņemiet nost ārējā atpakaļskates spoguļa vāciņu.



13 Atvienojiet pagrieziena signāla atkārtotāja luktura savienotāju. Izmantojiet plakano skrūvgriezi.



14 Atskrūvējiet pagrieziena signāla atkārtotāja luktura stiprinājumus no spoguļa korpusa. Izmantojiet Torx T 10.



15

Atsprādzējiet pagrieziena signāla atkārtotāja luktura fiksatorus no spoguļa korpusa.



16

Noņemiet pagrieziena signāla atkārtotāja lukturi.

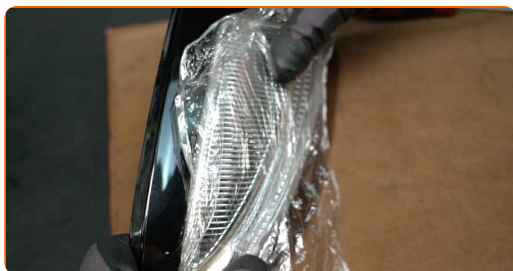


AUTODOC iesaka:

- Maiņa: papildus mirgojošā gaismas signāla lukturis – MERCEDES-BENZ VIANO (W639). Lai noņemšanas laikā nesabojātu detaļu, nelietojiet pārmērīgu spēku.

17

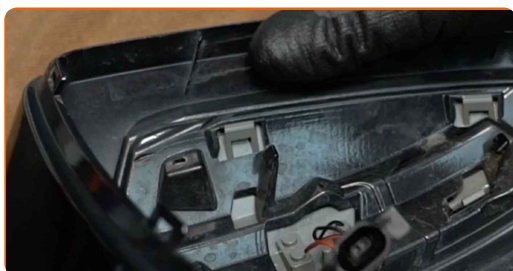
Uzstādiēt jaunu pagrieziena signāla atkārtotāja lukturi.



AUTODOC iesaka:

- Uzstādot, nepielietojiet pārmērīgu spēku, lai izvairītos no detaļas sabojāšanas.

- 18** Piesprādzējiet pagrieziena signāla atkārtotāja luktura fiksatorus pie spoguļa korpusa. Pārliecinieties, ka dzirdat klikšķi, tas liecina, ka svece ir pareizi uzstādīta.



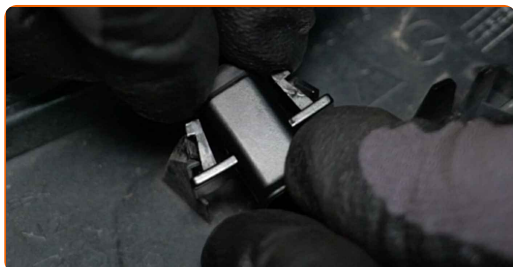
AUTODOC iesaka:

- Maiņa: papildus mirgojošā gaismas signāla lukturis – MERCEDES-BENZ VIANO (W639). Uzstādīšanas laikā nepielietojiet pārmērīgu spēku. Tas var sabojāt detaļu.

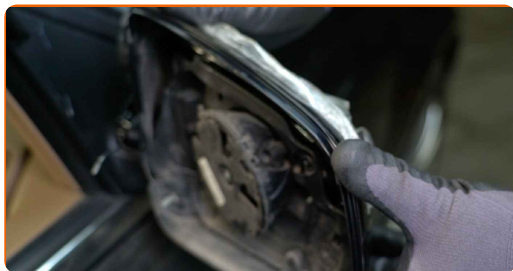
- 19** Pieskrūvējiet stiprinājumus, kas savieno pagrieziena signāla atkārtotāja lukturi ar spoguļa korpusu. Izmantojiet Torx T 10.



- 20** Pievienojiet pagrieziena signāla atkārtotāja luktura savienotāju.



21 Uzstādiet spārnu spoguļa korpusu.



22 Piesprādzējiet pagrieziena signāla atkārtotāja luktura fiksatorus pie spoguļa korpusa. Pārliedzinieties, ka dzirdat klikšķi, tas liecina, ka svece ir pareizi uzstādīta.

AUTODOC iesaka:

- Uzstādot, nepielietojiet pārmērīgu spēku, lai izvairītos no detaļas sabojāšanas.

23 Uzstādiet spoguļa korpusa rāmi.



24 Piesprādzējiet spoguļa korpusa rāmja fiksatorus atpakaļ to vietā. Pārliedzinieties, ka dzirdat klikšķi, tas liecina, ka svece ir pareizi uzstādīta.

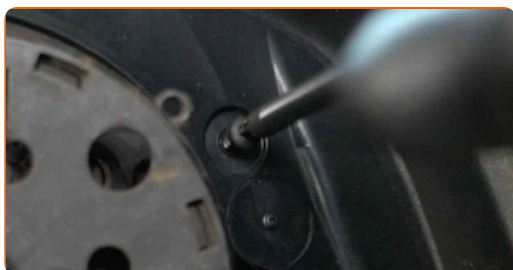


Maiņa: papildus mirgojošā gaismas signāla lukturis – MERCEDES-BENZ VIANO (W639). AUTODOC ekspertu padomi:

- Uzstādot, nepielietojiet pārmērīgu spēku, lai izvairītos no detaļas sabojāšanas.

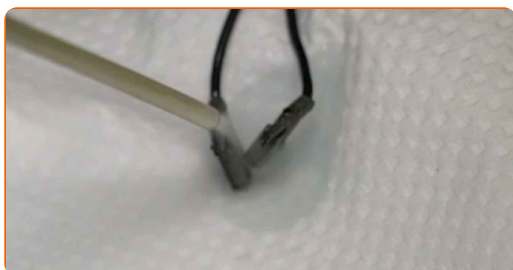
25

Pieskrūvējiet spoguļa korpusa rāmja stiprinājumus. Izmantojiet Torx T 10.



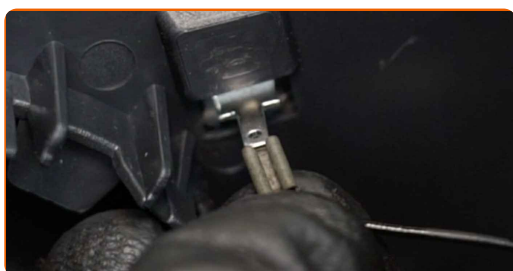
26

Apstrādājiet spoguļa sildīšanas savienotājus. Izmantojiet dielektrisko smērvielu.



27

Savienojiet spoguļa sildīšanas savienotājus.



28

Ievietojiet spoguļa stiklu atpakaļ vietā. Pārliecinieties, ka dzirdat klikšķi, tas liecina, ka svece ir pareizi uzstādīta.



Maiņa: papildus mirgojošā gaismas signāla lukturis – MERCEDES-BENZ VIANO (W639). AUTODOC iesaka:

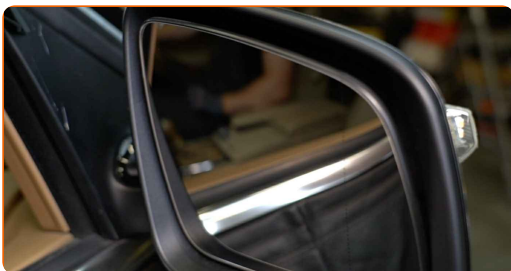
- Uzstādot, nepielietojiet pārmērīgu spēku, lai izvairītos no detaļas sabojāšanas.
- Pārliecinieties, vai spoguļa stikls ir novietots pareizi. Tam jābūt centrētam ar korpusa sinhronizēšanas cilpām.

29

Ieslēdziet aizdedzi.

30

Noregulējiet spoguļa stiklu.



31

Pārbaudiet pagrieziena signāla atkārtotāja luktura darbību.



32

Izslēdziet aizdedzi.

LABI DARĪTS! 

SKATĪT VAIRĀK PAMĀCĪBU

AUTODOC – AUGSTĀKĀ KVALITĀTE UN AUTODAĻAS PAR PIENEMAMU CENU TIEŠSAISTĒ

AUTODOC MOBILĀ LIETOTNE: ĶERIET IZDEVĪGUS PIEDĀVĀJUMUS, VEICOT ĒRTUS PIRKUMUS



+ AUTODOC

GET IT ON
Google Play

Download on the
App Store

Download

LIELISKA IZVĒLE REZERVES DAĻĀM JŪSU AUTOMAŠĪNAI

**PAPILDUS MIRGOJOŠĀ GAISMAS SIGNĀLA LUKTURIS:
PLAŠA IZVELE**

i ATBILDĪBAS IEROBEŽOJUMS:

Dokumentā ir ietverti tikai vispārīgi ieteikumi, kas var jums noderēt remontdarbu vai detaļu nomaiņas laikā. "AUTODOC" neuzņemas nekādu atbildību par jebkādiem zaudējumiem, ievainojumiem un mantas bojājumiem, kas gūti remontdarbu vai detaļu nomaiņas procesā sniegtās informācijas nepareizas lietošanas vai nepareizas interpretācijas dēļ.

"AUTODOC" neuzņemas nekādu atbildību par jebkādām iespējamām šajā rokasgrāmatā atrodamām kļūdām un neskaidrībām. Sniegtā informācija ir paredzēta tikai informatīviem nolūkiem un nevar aizstāt speciālistu padomu.

"AUTODOC" neuzņemas nekādu atbildību par nekorektu vai bīstamu remonta iekārtu, instrumentu un autodaļu izmantošanu. "AUTODOC" stingri iesaka būt uzmanīgiem un ievērot drošības noteikumus, veicot remonta vai nomaiņas darbus. Atcerieties: - zemas kvalitātes autodaļu izmantošana negarantē pienācīgu drošības līmeni uz ceļiem.

© Copyright 2022 – viss vietnes saturs, jo īpaši teksti, fotogrāfijas un grafiki ir aizsargāti ar autortiesībām. Visas tiesības, tajā skaitā tiesības kopēt, nodot trešām personām, rediģēt un tulkot, patur "AUTODOC GmbH".