

 **AUTODOC CLUB**

Kā nomainīt: aizdedzes
svences **MERCEDES-BENZ**
VITO / MIXTO Furgons
(W639) - nomaiņas
ceļvedis

LĪDZĪGA VIDEO PAMĀCĪBA



Šajā video redzama līdzīgas autodaļas nomaiņas procedūra citā transportlīdzeklī

Uzmanību!

Šis maiņas algoritms ir piemērots:

MERCEDES-BENZ VITO / MIXTO Furgons (W639) 119 3.2, MERCEDES-BENZ VITO / MIXTO Furgons (W639) 122 3.2, MERCEDES-BENZ VITO / MIXTO Furgons (W639) 123 3.7 (639.603), MERCEDES-BENZ VITO / MIXTO Furgons (W639) 123 3.7

Darbību secība var nedaudz atšķirties atkarībā no automašīnas uzbūves.

Šī pamācība tika izveidota, pamatojoties uz līdzīgas autodaļas nomaiņas procedūru:
 MERCEDES-BENZ B Klase (W245) B 170 (245.232) MERCEDES-BENZ B Klase (W245) B 150 (245.231) MERCEDES-BENZ B Klase (W245) B 170 NGT (245.233) MERCEDES-BENZ B Klase (W245) B 160 (245.231) MERCEDES-BENZ B Klase (W245) B 180 (245.232)

**MAIŅA: AIZDEDZES SVECES – MERCEDES-BENZ VITO /
MIXTO FURGONS (W639). NEPIECIEŠAMIE
INSTRUMENTI:**



- Augstas temperatūras smērviela aizdedzes svecēm
- aizdedzes sveču atslēga nr. 16
- Sprūdatslēga
- Dinamometriskā atslēga
- Apaļknaibles
- Spārna pārklājs

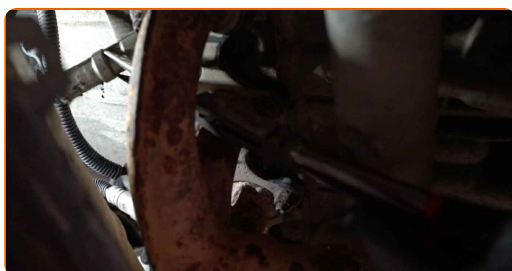
Pirkt instrumentus

Maiņa: aizdedzes sveces – MERCEDES-BENZ VITO / MIXTO Furgons (W639).
AUTODOC speciālisti iesaka:

- Aizdedzes sveču maiņas darbību kārtība visām svecēm ir vienāda.
- Visus darbus ir jāveic, kad dzinējs ir izslēgts.

MAIŅA: AIZDEDZES SVECES – MERCEDES-BENZ VITO / MIXTO FURGONS (W639). IETEICAMĀ DARBĪBU SECĪBA:

- 1 Atveriet dzinēja pārsegu.
- 2 Izmantojiet aizsargu, lai nesabojātu automašīnas krāsojumu un plastmasas detaļas.
- 3 Izvelciet sveču vadu uzgaļus no sveču montāžas atveres. Izmantojiet apaļknaibles.

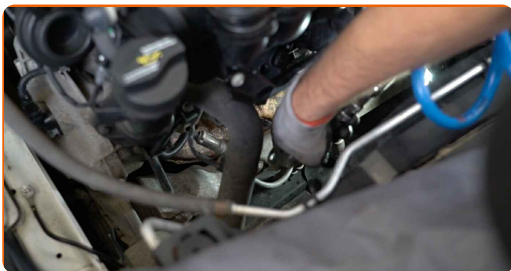


Maiņa: aizdedzes sveces – MERCEDES-BENZ VITO / MIXTO Furgons (W639).
Profesionāļi iesaka:

- Esiet uzmanīgs! Nesabojājiēt sveču vadus.
- Iegaumējiēt sveču uzgaļu izvietoējuma secību.

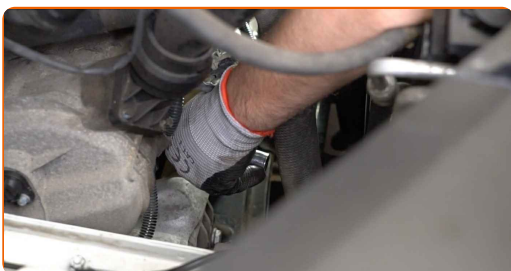
4

Notīriet sveču montāžas atveres no netīrumiem, putekļiem un svešķermeņiem.



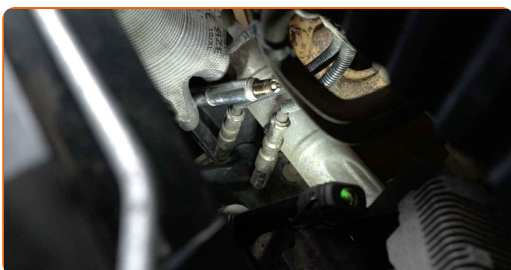
5

Izskrūvējiet aizdedzes sveces. Izmantojiet aizdedzes sveču atslēgu Nr. 16. Izmanojiet atslēgu ar tarkšķi.



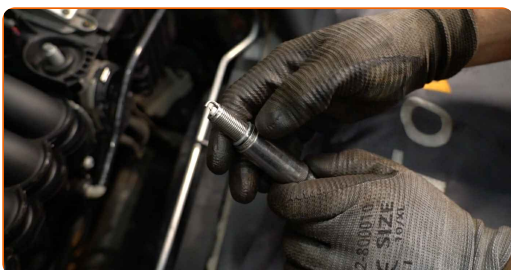
6

Izņemiet aizdedzes sveces.

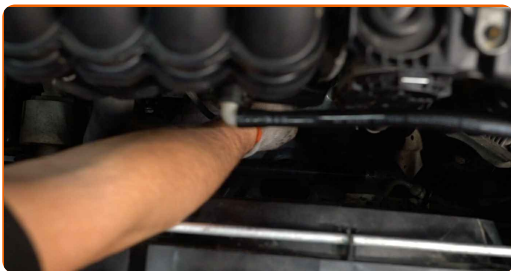


7

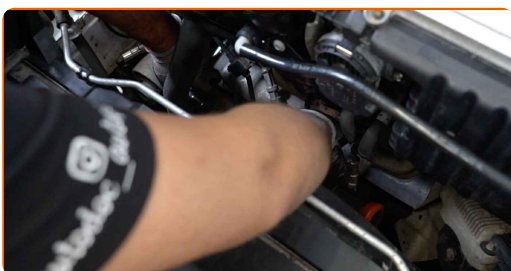
Uzziediet plānu slāni ar speciālu augstas temperatūras smērvielu svecēm.



8 Uzstādiet jaunas aizdedzes sveces uzstādījuma vietās.



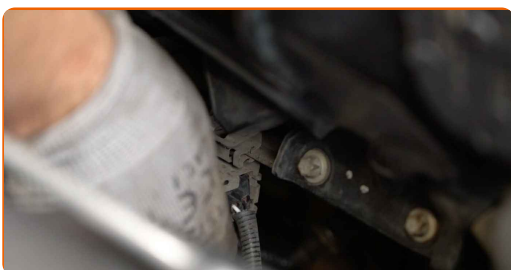
9 Ieskrūvējiet jaunās aizdedzes sveces un nostipriniet tās. Izmantojiet aizdedzes sveču atslēgu Nr. 16. Izmantojiet dinamometrisko atslēgu. Griezes moments 27 Nm.



**Mainā: aizdedzes sveces – MERCEDES-BENZ VITO / MIXTO Furgons (W639).
AUTODOC iesaka:**

- Nepievelciet sveces ar pārmērīgu spēku. Pārsniedzot pievilkšanas vērpes momentu, var sabojāt vītņoto savienojumu.
- Esiet uzmanīgs, strādājot ar sveču atslēgu. Tās sašķiešana var bojāt vītņoto savienojumu.

10 Uzstādiet sveču vadu uzgaļus aizdedzes sveču montāžas atverēs. Pārliecinieties, ka dzirdat klikšķi, tas liecina, ka svece ir pareizi uzstādīta.



AUTODOC iesaka:

- Maiņa: aizdedzes sveces – MERCEDES-BENZ VITO / MIXTO Furgons (W639).
Izpildiet uzstādīšanas darbības.

11

Padarbiniet dzinēju pāris minūtes. Tas ir nepieciešams, lai pārlicinātos, ka detaļa darbojas pareizi.

12

Noslāpējiet dzinēju.

13

Noņemiet aizsargvāku.

14

Aizveriet dzinēja pārsegu.

LABI DARĪTS! 

SKATĪT VAIRĀK PAMĀCĪBU

AUTODOC – AUGSTĀKĀ KVALITĀTE UN AUTODAĻAS PAR PIENĒMAMU CENU TIEŠSAISTĒ

AUTODOC MOBILĀ LIETOTNE: ĶERIET IZDEVĪGUS PIEDĀVĀJUMUS, VEICOT ĒRTUS PIRKUMUS



+ AUTODOC

GET IT ON **Google Play**

Download on the **App Store**

Download

LIELISKA IZVĒLE REZERVES DAĻĀM JŪSU AUTOMAŠĪNAI

AIZDEDZES SVECES: PLAŠA IZVELE

i ATBILDĪBAS IEROBEŽOJUMS:

Dokumentā ir ietverti tikai vispārīgi ieteikumi, kas var jums noderēt remontdarbu vai detaļu nomaiņas laikā. "AUTODOC" neuzņemas nekādu atbildību par jebkādiem zaudējumiem, ievainojumiem un mantas bojājumiem, kas gūti remontdarbu vai detaļu nomaiņas procesā sniegtās informācijas nepareizas lietošanas vai nepareizas interpretācijas dēļ.

"AUTODOC" neuzņemas nekādu atbildību par jebkādam iespējamām šajā rokasgrāmatā atrodamām kļūdām un neskaidrībām. Sniegtā informācija ir paredzēta tikai informatīviem nolūkiem un nevar aizstāt speciālistu padomu.

"AUTODOC" neuzņemas nekādu atbildību par nekorektu vai bīstamu remonta iekārtu, instrumentu un autodaļu izmantošanu. "AUTODOC" stingri iesaka būt uzmanīgiem un ievērot drošības noteikumus, veicot remonta vai nomaiņas darbus. Atcerieties: - zemas kvalitātes autodaļu izmantošana negarantē pienācīgu drošības līmeni uz ceļiem.

© Copyright 2022 – viss vietnes saturs, jo īpaši teksti, fotogrāfijas un grafiki ir aizsargāti ar autortiesībām. Visas tiesības, tajā skaitā tiesības kopēt, nodot trešām personām, rediģēt un tulkot, patur "AUTODOC GmbH".