

 **AUTODOC CLUB**

Kā nomainīt: aizmugures
atsperes **MERCEDES-**
BENZ Vito Van (W638) -
nomainīšanas ceļvedis

LĪDZĪGA VIDEO PAMĀCĪBA



Šajā video redzama līdzīgas autodaļas nomaiņas procedūra citā transportlīdzeklī

i Uzmanību!

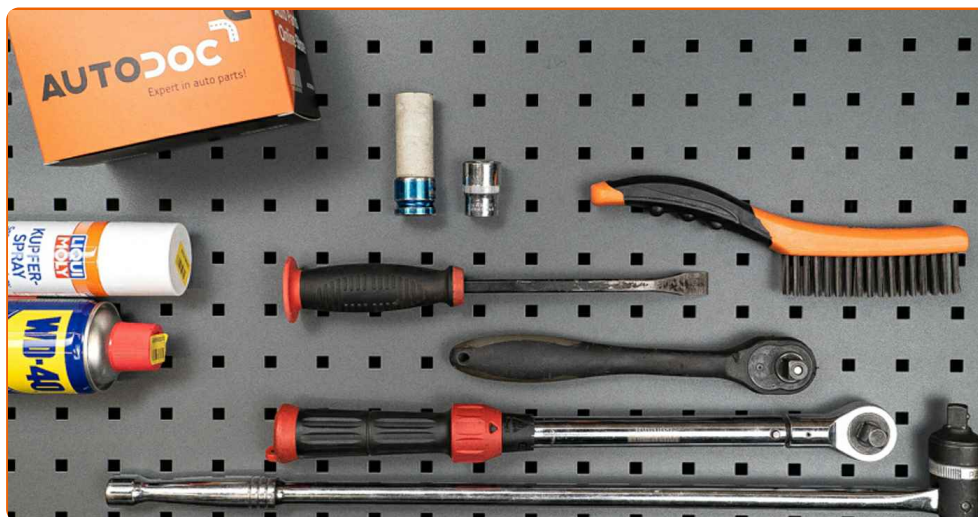
Šis maiņas algoritms ir piemērots:

MERCEDES-BENZ Vito Van (W638) 108 D 2.3 (638.064, 638.068), MERCEDES-BENZ Vito Van (W638) 110 D 2.3 (638.074, 638.078), MERCEDES-BENZ Vito Van (W638) 113 2.0 (638.014, 638.094), MERCEDES-BENZ Vito Van (W638) 114 2.3 (638.034, 638.094), MERCEDES-BENZ Vito Van (W638) 108 CDI 2.2 (638.094), MERCEDES-BENZ Vito Van (W638) 110 CDI 2.2 (638.094), MERCEDES-BENZ Vito Van (W638) 112 CDI 2.2 (638.094)

Darbību secība var nedaudz atšķirties atkarībā no automašīnas uzbūves.

Šī pamācība tika izveidota, pamatojoties uz līdzīgas autodaļas nomaiņas procedūru:
MERCEDES-BENZ Vito Bus (W638) 112 CDI 2.2 (638.194)

MAIŅA: ATSPERU – MERCEDES-BENZ VITO VAN (W638). INSTRUMENTI, KURI VARĒTU NODERĒT:



- Stieplu suka
- WD-40 aerosols
- Vara smērvielā
- Muciņas uzgalis nr. 21
- Pneimo mucina Nr 17
- Dinamometriskā atslēga
- Vītņurbja atslēga
- Lauznis
- Hidrauliskais pacēlājs
- Riteņa fiksētājs

Pirkt instrumentus

Maiņa: atsperu – MERCEDES-BENZ Vito Van (W638). AUTODOC padomi:

- Abas aizmugurējās balstiekārtas atsperes jānomaina vienlaicīgi.
- Nomainas procedūra ir identiska gan kreisai, gan labai aizmugurējās balstiekārtas atsperei.
- Lūdzu, ņemiet vērā: visi darbi ar MERCEDES-BENZ Vito Van (W638) automašīnu jāveic ar izslēgtu motoru.

VEICIET NOMAIŅU ŠĀDĀ SECĪBĀ:

1

Nobloķējiet riteņus ar fiksētājiem.



2

Atskrūvējiet vaļīgāk riteņa stiprinājuma skrūves. Izmantojiet pneimo mucīgu Nr.17



3

Paceliet aizmugurējo auto pusi un atbalstiet to.

4

Atskrūvējiet riteņu skrūves.



AUTODOC iesaka:

- Svarīgi! Turiet MERCEDES-BENZ Vito Van (W638) riteņi, skrūvējot vaļā stiprinājuma skrūves.

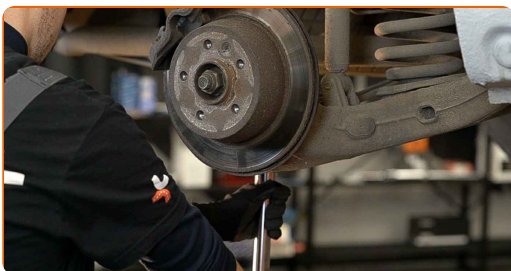
5

Noņemiet riteņi.



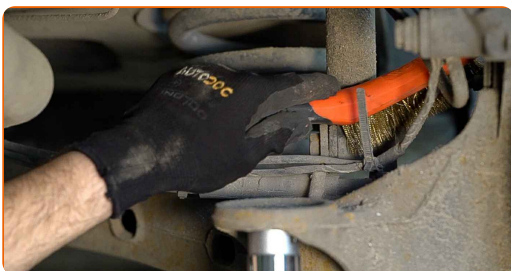
6

Atbalstiet piekares aizmugurējo piekares sviru. Izmantojiet hidraulisko transmisiju domkratu.

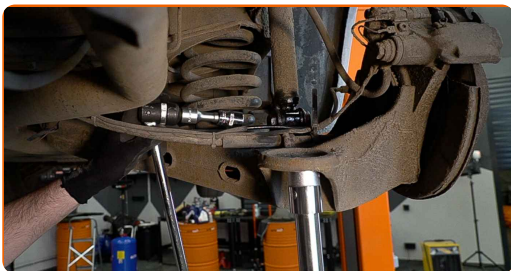


7

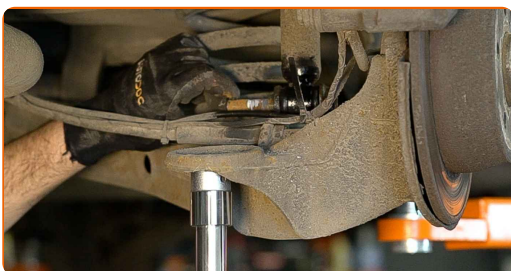
Notīriet amortizatora stiprinājumus. Izmantojiet metāla birsti. Izmantojiet WD-40 aerosolu.



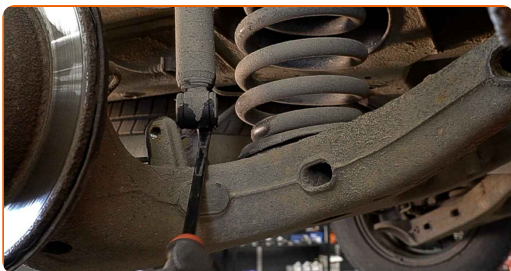
8 Atskrūvējiet amortizatora apakšējo stiprinājumu. Izmantojiet mucīnatslēgu Nr 21. Izmantojiet vītņurbja atslēgu.



9 Izņemiet stiprinājuma skrūvi.



10 Atvienojiet amortizatora apakšējo daļu. Izmantojiet montāžas sviru.



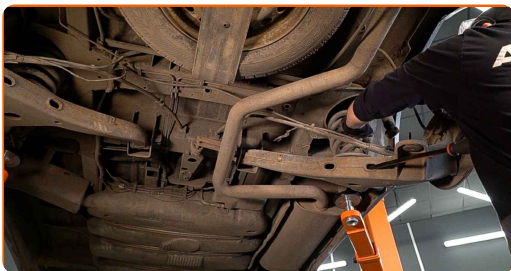
11 Noņemiet stiprinājumu no aizmugurējās ass sijas apakšas.



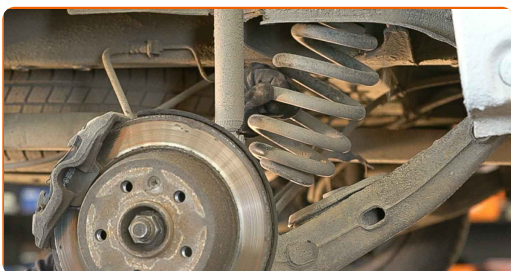
AUTODOC iesaka:

- Maiņa: atsperu – MERCEDES-BENZ Vito Van (W638). Laidiet transmisijas domkratu zemē gludi un bez raušanas, lai nesabojātu komponentus un mehānismus.

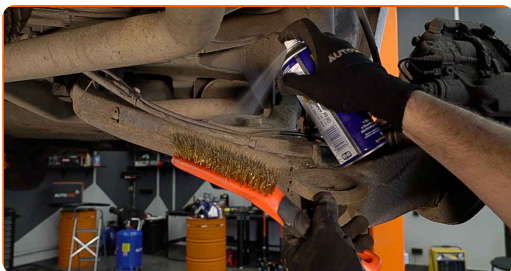
12 Pavelciet uz leju aizmugurējo piekares siju. Izmantojiet montāžas sviru.



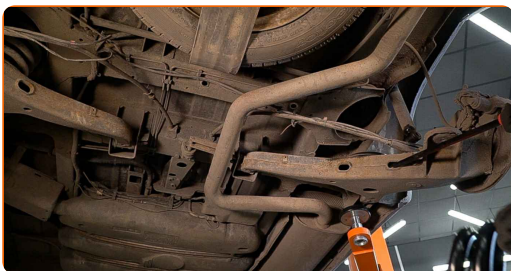
13 Noņemiet atsperi.



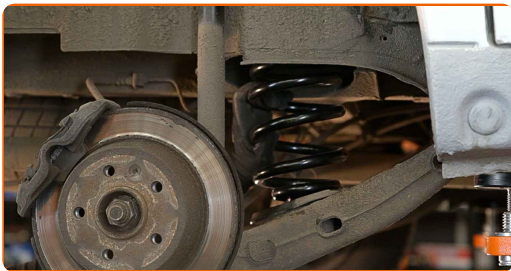
14 Notīriet atsperes montāžas sēžas. Izmantojiet metāla birsti. Izmantojiet WD-40 aerosolu.



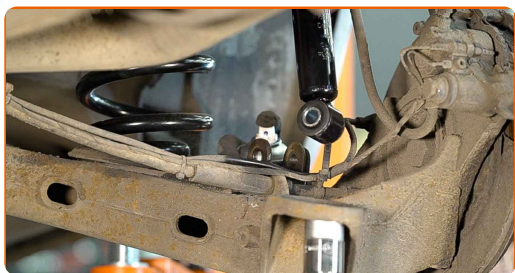
15 Pavelciet uz leju aizmugurējo piekares siju. Izmantojiet montāžas sviru.



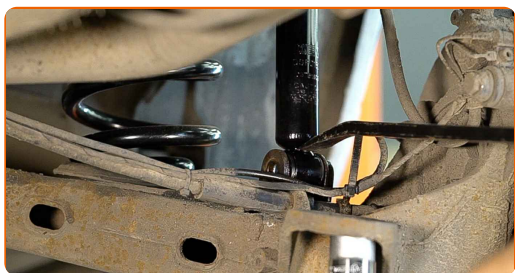
16 Uzstādiet atsperi kopā ar gumijas balstiem montāžas sēžās.



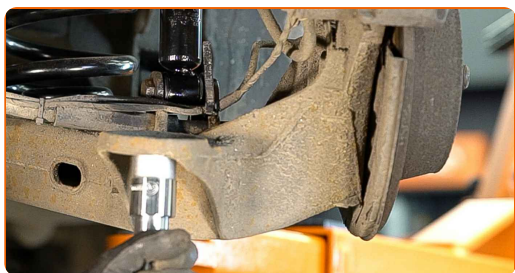
17 Notīriet amortizatora stiprinājumus. Izmantojiet WD-40 aerosolu.



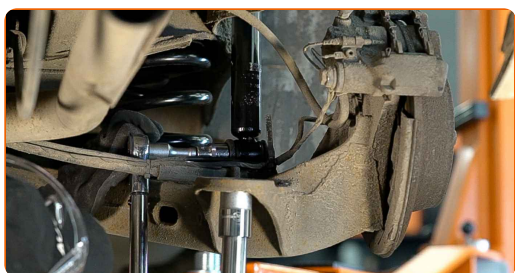
18 Pievienojiet amortizatora apakšējo daļu. Uzstādiet stiprinājuma skrūvi. Izmantojiet montāžas sviru.



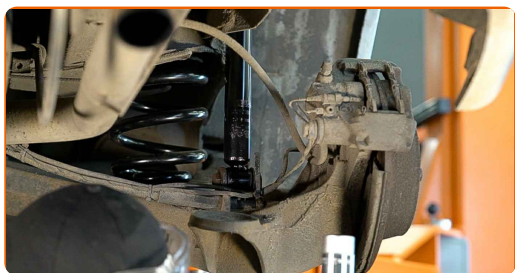
19 Atbalstiet piekares aizmugurējo piekares sviru. Izmantojiet hidraulisko transmisiju domkratu.



20 Notīriet detaļas un uztriepiet plānu smērvielas kārtiņu uz gultņa sēžas. Izmantojiet mucīņatslēgu Nr 21. Izmantojiet dinamometrisko atslēgu. Griezes moments 133 Nm.



21 Noņemiet stiprinājumu no aizmugurējās ass sijas apakšas.

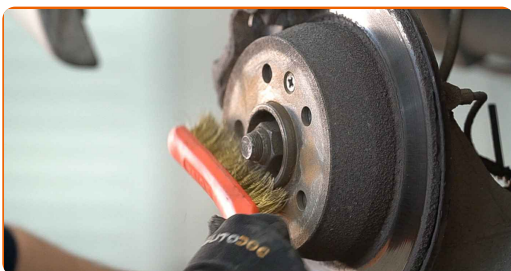


AUTODOC iesaka:

- Nelaidiet transmisijas domkratu strauji zemē, lai nesabojātu MERCEDES-BENZ Vito Van (W638) detaļas un mehānismus.

22

Notīriet riteņa diska montāžas vietu. Izmantojiet metāla birsti. Apstrādājiet kontaktvirsmu. Izmantojiet vara smērvielu.



23

Uzlieciet riepu.



AUTODOC iesaka:

- Svarīgi! Skrūvējot MERCEDES-BENZ Vito Van (W638) riteņa stiprinājuma skrūves, turiet riteni.

24

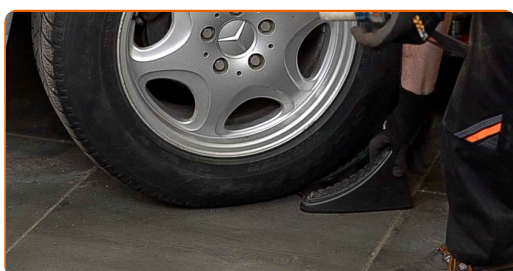
Aizskruvējiet riteņa stiprinājumu skrūves. Izmantojiet pneimo mucīņu Nr.17



- 25** Nolaidiet auto un pievelciet skrūves krusteniskā veidā. Izmantojiet dinamometrisko atslēgu. Griezes moments 175 Nm.



- 26** Noņemiet fiksētājus un domkratus.



LABI DARĪTS! 

SKATĪT VAIRĀK PAMĀCĪBU

AUTODOC – AUGSTĀKĀ KVALITĀTE UN AUTODAĻAS PAR PIENĒMAMU CENU TIEŠSAISTĒ

AUTODOC MOBILĀ LIETOTNE: ĶERIET IZDEVĪGUS PIEDĀVĀJUMUS, VEICOT ĒRTUS PIRKUMUS



AUTODOC

GET IT ON
Google Play

Download on the
App Store

Download

LIELISKA IZVĒLE REZERVES DAĻĀM JŪSU AUTOMAŠĪNAI

ATSPERU: PLAŠA IZVELE

ⓘ ATBILDĪBAS IEROBEŽOJUMS:

Dokumentā ir ietverti tikai vispārīgi ieteikumi, kas var jums noderēt remontdarbu vai detaļu nomaiņas laikā. "AUTODOC" neuzņemas nekādu atbildību par jebkādiem zaudējumiem, ievainojumiem un mantas bojājumiem, kas gūti remontdarbu vai detaļu nomaiņas procesā sniegtās informācijas nepareizas lietošanas vai nepareizas interpretācijas dēļ.

"AUTODOC" neuzņemas nekādu atbildību par jebkādām iespējamām šajā rokasgrāmatā atrodamām kļūdām un neskaidrībām. Sniegtā informācija ir paredzēta tikai informatīviem nolūkiem un nevar aizstāt speciālistu padomu.

"AUTODOC" neuzņemas nekādu atbildību par nekorektu vai bīstamu remonta iekārtu, instrumentu un autodaļu izmantošanu. "AUTODOC" stingri iesaka būt uzmanīgiem un ievērot drošības noteikumus, veicot remonta vai nomaiņas darbus. Atcerieties: - zemas kvalitātes autodaļu izmantošana negarantē pienācīgu drošības līmeni uz ceļiem.

© Copyright 2022 – viss vietnes saturs, jo īpaši teksti, fotogrāfijas un grafiki ir aizsargāti ar autortiesībām. Visas tiesības, tajā skaitā tiesības kopēt, nodot trešām personām, rediģēt un tulkot, patur "AUTODOC GmbH".