

 **AUTODOC CLUB**

Kā nomainīt: svečvadi
MERCEDES-BENZ W124
Coupe (C124) - nomaiņas
ceļvedis

LĪDZĪGA VIDEO PAMĀCĪBA



Šajā video redzama līdzīgas autodaļas nomaiņas procedūra citā transportlīdzeklī

Uzmanību

Šis maiņas algoritms ir piemērots:

MERCEDES-BENZ W124 Coupe (C124) 230 CE 2.3 (124.043), MERCEDES-BENZ W124 Coupe (C124) 230 CE Cat (124.043), MERCEDES-BENZ W124 Coupe (C124) 220 CE 2.2 (124.042), MERCEDES-BENZ W124 Coupe (C124) 200 CE (124.041)

Darbību secība var nedaudz atšķirties atkarībā no automašīnas uzbūves.

Šī pamācība tika izveidota, pamatojoties uz līdzīgas autodaļas nomaiņas procedūru:
MERCEDES-BENZ 190 (W201) 2.0 (201.023)

MAIŅA: SVEČVADI – MERCEDES-BENZ W124 COUPE (C124). INSTRUMENTI, KURI VARĒTU NODERĒT:



- Stieplu suka
- Augstas temperatūras smērvielas aizdedzes svecēm
- Elektrisko kontaktu smēre
- Dinamometriskā atslēga
- Kombinētā atslēga Nr 10
- Muciņas uzgalis nr. 10
- aizdedzes sveču atslēga nr. 16
- Sprūdatslēga
- Krustiņa skrūvgriezis
- Lauznis
- Spārna pārklājs

Pirkt instrumentus

Maiņa: svečvadi – MERCEDES-BENZ W124 Coupe (C124). AUTODOC iesaka:

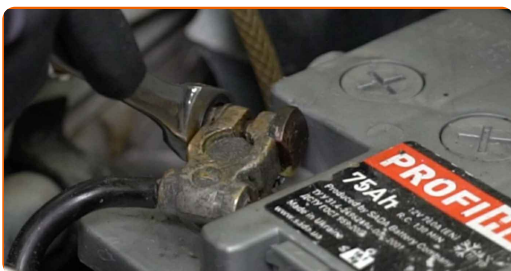
- Brīdinājums! Pirms jebkura darba uzsākšanas izslēdziet MERCEDES-BENZ W124 Coupe (C124) motoru.

VEICIET NOMAIŅU ŠĀDĀ SECĪBĀ:

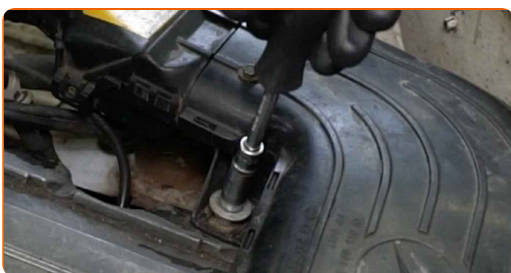
1 Atveriet motora pārsegu.

2 Izmantojiet aizsargu, lai nesabojātu automašīnas krāsojumu un plastmasas detaļas.

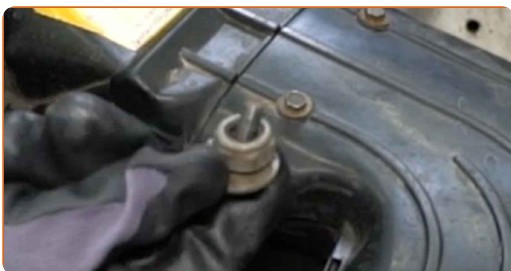
3 Atvienojiet zemējuma kabeļa spaili no akumulatora. Izmantojiet kombinēto atslēgu Nr 10.



4 Atskrūvējiet ieklūdes caurules stiprinājumus. Izmantojiet krustiņu skrūvgriezi. Izmantojiet mucīgatslēgu Nr 10. Izmantojiet atslēgu ar tarkšķi.



5 Izņemiet stiprinājuma skrūves.



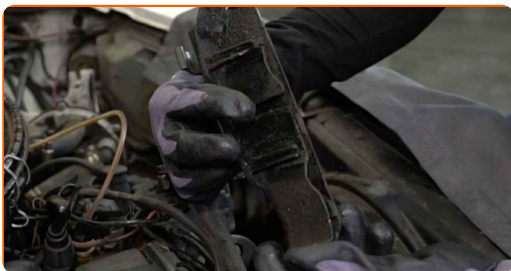
6

Noņemiet ieplūdes cauruli.



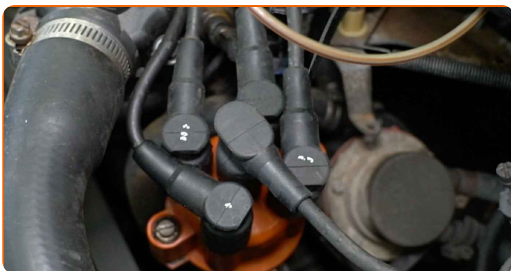
7

Noņemiet augstsprieguma kabeļa kronšteinu.



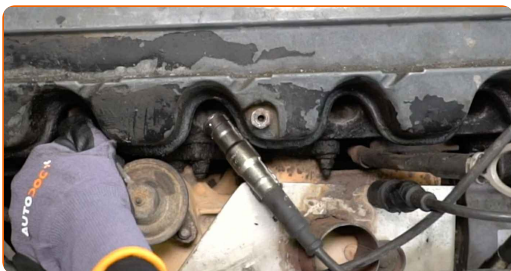
8

Veiciet atzīmes, lai norādītu aizdedzes sveču vadu uzstādīšanas kārtību.



9

Atvienojiet svečvadus no svecēm.



10

Atvienojiet augstsprieguma kabelus no aizdedzes sadalītāja.



11

Noņemiet augstsprieguma kabeļus.



12

Apstrādājiet aizdedzes sadalītāja spaiļus. Izmantojiet metāla birsti. Izmantojiet dielektrisko smērvielu.



13

Uzstādiet jaunus augstsprieguma kabeļus.

14

Pievienojiet augstsprieguma kabeļus aizdedzes sadalītājam.



Maiņa: svečvadi – MERCEDES-BENZ W124 Coupe (C124). AUTODOC ekspertu padomi:

- Ievērojiet uzstādīšanas darbību secību.

15 Noņemiet aizdedzes spoles vāku.



16 Atvienojiet augstsprieguma kabeli no aizdedzes spoles.



17 Noņemiet augstsprieguma kabeli no aizdedzes spoles vāka. Izmantojiet montāžas sviru.



18 Ievietojiet jauno augstsprieguma kabeli aizdedzes spoles vākā.



19 Pievienojiet augstsprieguma kabeli aizdedzes spolei.



20

Uzstādiet aizdedzes spoles vāku.



21

Uzstādiet augstsprieguma kabeļu kronšteinu.



22

Pievienojiet svečvadus aizdedzes svecēm.



AUTODOC iesaka:

- Maiņa: svečvadi – MERCEDES-BENZ W124 Coupe (C124). Izpildiet uzstādīšanas darbības.

23

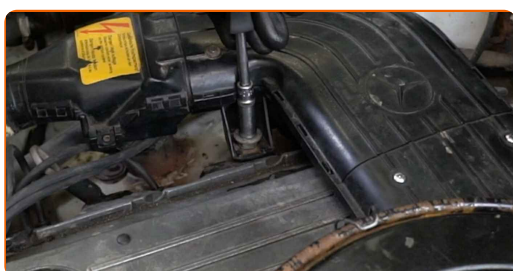
Pievienojiet ieplūdes cauruli.



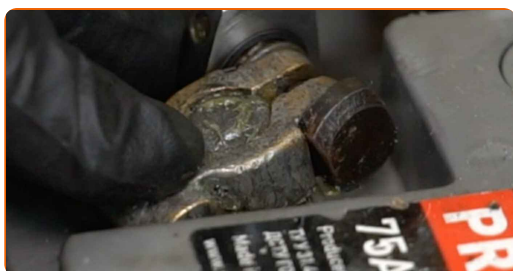
24 Uzstādiet stiprinājuma skavas.



25 Pieskrūvējiet ieklūdes caurules stiprinājumus. Izmantojiet krustiņu skrūvgriezi. Izmantojiet mucīnatslēgu Nr 10. Izmantojiet atslēgu ar tarkšķi.



26 Pievienojiet zemējuma kabeļa spaili akumulatoram.



27 Padarbiniet dzinēju pāris minūtes. Tas ir nepieciešams, lai pārlicinātos, ka detaļa darbojas pareizi.

28 Noslāpējiet dzinēju.

29 Noņemiet aizsargvāku.

30 Aizveriet dzinēja pārsegu.

LABI DARĪTS! 

SKATĪT VAIRĀK PAMĀCĪBU

AUTODOC – AUGSTĀKĀ KVALITĀTE UN AUTODAĻAS PAR PIENĒMAMU CENU TIEŠSAISTĒ

AUTODOC MOBILĀ LIETOTNE: ĶERIET IZDEVĪGUS PIEDĀVĀJUMUS, VEICOT ĒRTUS PIRKUMUS



+ AUTODOC

GET IT ON
Google Play

Download on the
App Store

Download

LIELISKA IZVĒLE REZERVES DAĻĀM JŪSU AUTOMAŠĪNAI

SVEČVADI: PLAŠA IZVELE

ATBILDĪBAS IEROBEŽOJUMS:

Dokumentā ir ietverti tikai vispārīgi ieteikumi, kas var jums noderēt remontdarbu vai detaļu nomaiņas laikā. "AUTODOC" neuzņemas nekādu atbildību par jebkādiem zaudējumiem, ievainojumiem un mantas bojājumiem, kas gūti remontdarbu vai detaļu nomaiņas procesā sniegtās informācijas nepareizas lietošanas vai nepareizas interpretācijas dēļ.

"AUTODOC" neuzņemas nekādu atbildību par jebkādam iespējamām šajā rokasgrāmatā atrodamām kļūdām un neskaidrībām. Sniegtā informācija ir paredzēta tikai informatīviem nolūkiem un nevar aizstāt speciālistu padomu.

"AUTODOC" neuzņemas nekādu atbildību par nekorektu vai bīstamu remonta iekārtu, instrumentu un autodaļu izmantošanu. "AUTODOC" stingri iesaka būt uzmanīgiem un ievērot drošības noteikumus, veicot remonta vai nomaiņas darbus. Atcerieties: - zemas kvalitātes autodaļu izmantošana negarantē pienācīgu drošības līmeni uz ceļiem.

© Copyright 2023 – viss vietnes saturs, jo īpaši teksti, fotogrāfijas un grafiki ir aizsargāti ar autortiesībām. Visas tiesības, tajā skaitā tiesības kopēt, nodot trešām personām, rediģēt un tulkot, patur "AUTODOC SE".