

 **AUTODOC CLUB**

Kā nomainīt: priekšas
stikla pacēlāju

MERCEDES-BENZ W124
Estate (S124) - nomaiņas
ceļvedis

LĪDZĪGA VIDEO PAMĀCĪBA



Šajā video redzama līdzīgas auto daļas nomaiņas procedūra citā transportlīdzeklī

Uzmanību

Šis maiņas algoritms ir piemērots:

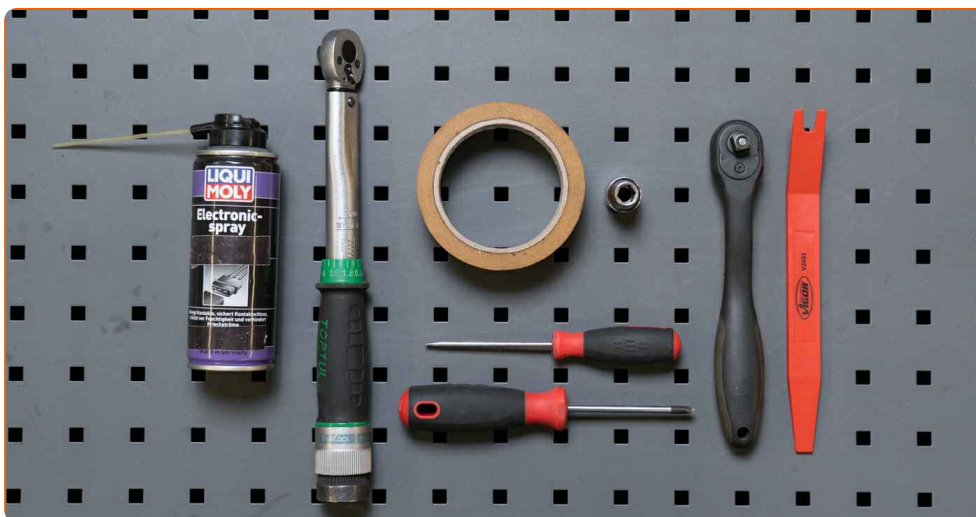
MERCEDES-BENZ W124 Estate (S124) 200 2.0 (124.080), MERCEDES-BENZ W124 Estate (S124) 200 TE 2.0 (124.081), MERCEDES-BENZ W124 Estate (S124) 200 TE 2.0, MERCEDES-BENZ W124 Estate (S124) 230 TE 2.3 KAT (124.083), MERCEDES-BENZ W124 Estate (S124) 230 TE 2.3 (124.083), MERCEDES-BENZ W124 Estate (S124) 300 TE 3.0 4-matic (124.290), MERCEDES-BENZ W124 Estate (S124) 300 TE 3.0 (124.090), MERCEDES-BENZ W124 Estate (S124) 200 D 2.0 (124.180), MERCEDES-BENZ W124 Estate (S124) 250 D 2.5 (124.185), MERCEDES-BENZ W124 Estate (S124) 300 D 3.0 (124.190), MERCEDES-BENZ W124 Estate (S124) 300 Turbodīzelis 3.0 4-matic (124.393), MERCEDES-BENZ W124 Estate (S124) 300 TE-24 3.0 (124.091), MERCEDES-BENZ W124 Estate (S124) 260 TE 2.6 FGST., MERCEDES-BENZ W124 Estate (S124) 260 TE FGST. 2.6, MERCEDES-BENZ W124 Estate (S124) 220 TE 2.2 (124.082), (+ 6)

Darbību secība var nedaudz atšķirties atkarībā no automašīnas uzbūves.

Lūdzu, ņemiet vērā, ka šī pamācība tika izveidota, pamatojoties uz šīs auto daļas nomaiņas procedūru automašīnai ar līdzīgu konstrukciju.

Šī pamācība tika izveidota, pamatojoties uz līdzīgas auto daļas nomaiņas procedūru:
MERCEDES-BENZ E Klase Saloon (W124) E 250 D (124.126, 124.129)

**MAIŅA: STIKLA PACĒLĀJI – MERCEDES-BENZ W124
ESTATE (S124). NEPIECIEŠAMO INSTRUMENTU
SARAKSTS:**



- Elektrisko kontaktu smēre
- Krāsotāju līmlenta
- Dinamometriskā atslēga
- Mucinas uzqālis nr. 10
- Sprūdatslēga
- Plakanais skrūvgriezis
- Krustiņa skrūvgriezis
- Plastmasas svira demontāžai

Pirkt instrumentus

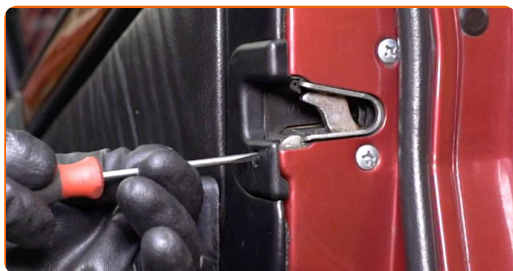
Maina: stikla pacēlāji – MERCEDES-BENZ W124 Estate (S124). AUTODOC iesaka:

- Visus darbus ir jāveic, kad dzinējs ir izslēgts.

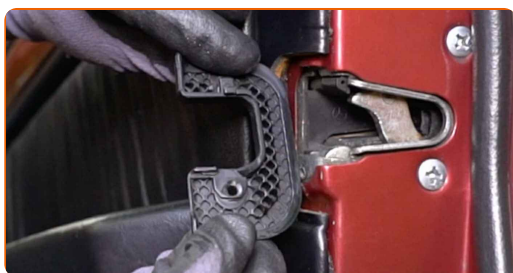
MAIŅA: STIKLA PACĒLĀJI – MERCEDES-BENZ W124 ESTATE (S124). IZMANTOJIET ŠO PROCEDŪRU:

1 Atveriet automašīnas durvis.

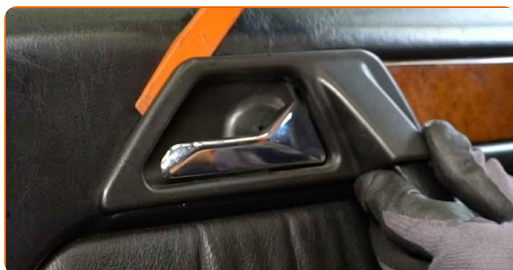
2 Atskrūvējiet durvju slēdzenes uzlikas stiprinājumu. Izmantojiet plakano skrūvgriezi.



3 Noņemiet durvju slēdzenes uzliku.



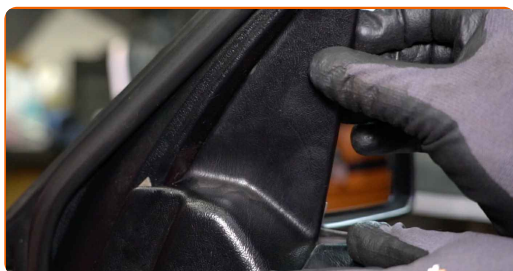
4 Atvienojiet durvju roktura apdares paneli. Izmantojiet plastmasas apdares demontāžas instrumentu.



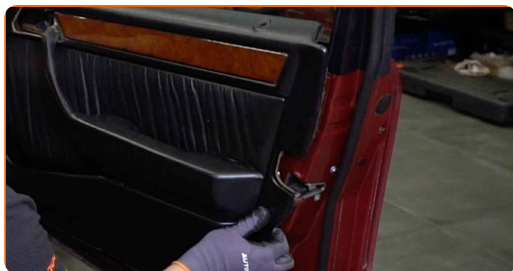
5 Atskrūvējiet durvju paneļa stiprinājumu. Izmantojiet mucīnatslēgu Nr 10. Izmantojiet atslēgu ar tarkšķi.



6 Noņemiet apdares vāku, kas slēpj sānu spoguļa stiprinājumus.



7 Atvienojiet durvju karti.



8 Ieslēdziet aizdedzi.

9 Nolaidiet loga stiklu.



10 Izslēdziet aizdedzi.

11

Atskrūvējiet stikla stiprinājumu. Izmantojiet mucīņatslēgu Nr 10. Izmantojiet atslēgu ar tarkšķi.



12

Nedaudz paceliet stiklu un atbrīvojiet to no stikla pacēlāja.



Maiņa: stikla pacēlāji – MERCEDES-BENZ W124 Estate (S124). Ieteikums:

- Noņemot stiklu, turiet to stingri, lai izvairītos no savainojumiem.

13

Pilnībā paceliet stiklu un nostipriniet to. Izmantojiet krāsotāju līmlentu.

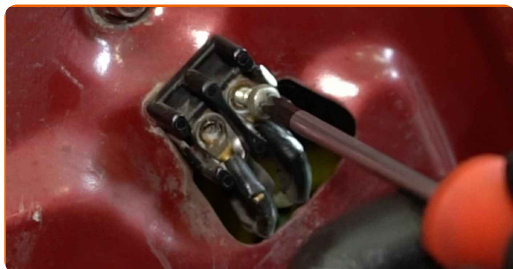


AUTODOC iesaka:

- Lai izvairītos no ievainojumiem, pacelšanas laikā turiet stiklu.

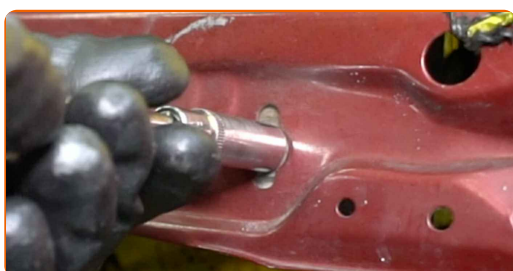
14

Atskrūvējiet stiklu pacēlāja mehānisma spales. Izmantojiet krustiņu skrūvgriezi.



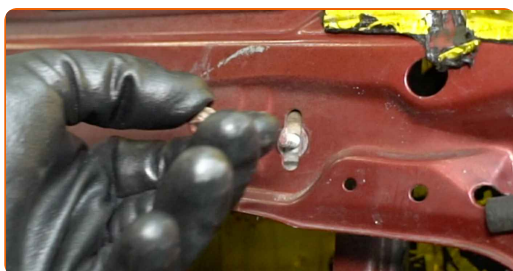
15

Atskrūvējiet stiklu pacēlāja mehānisma stiprinājumus. Izmantojiet mucīņatslēgu Nr 10. Izmantojiet atslēgu ar tarkšķi.



16

Izņemiet stiprinājuma skrūves.

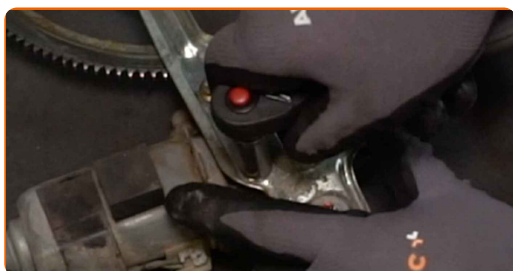


17

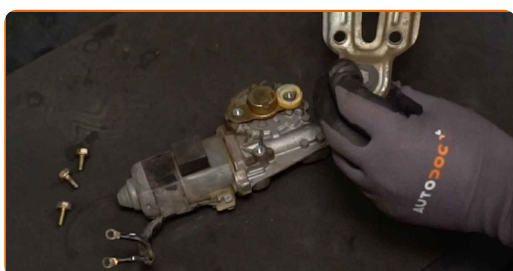
Noņemiet stikla pacēlāja mehānismu.



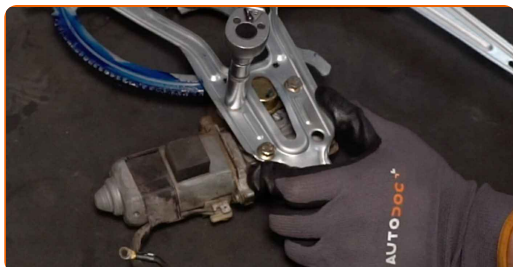
- 18** Atskrūvējiet elektriskā stiklu pacēlāja motoriņa stiprinājumus. Izmantojiet mucīņatslēgu Nr 10. Izmantojiet atslēgu ar tarkšķi.



- 19** Noņemiet elektriskā stiklu pacēlāja motoriņu.



- 20** Uzstādiet un pieskrūvējiet motoriņa stiprinājumus uz jaunā stiklu pacēlāja mehānisma. Izmantojiet mucīņatslēgu Nr 10. Izmantojiet dinamometrisko atslēgu. Griezmes moments 8 Nm.



- 21** Uzstādiet jauno stikla pacēlāja mehānismu.



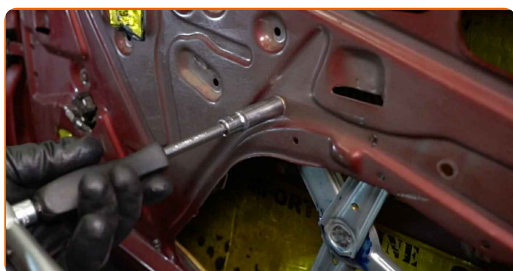
22

Uzstādiet stiprinājuma skavas.



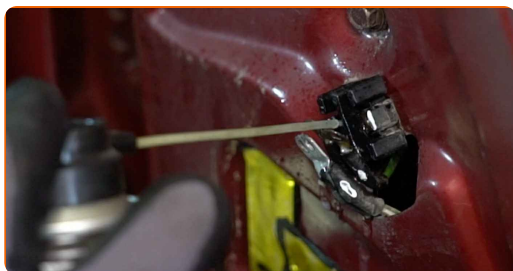
23

Pievelciet stiklu pacelāja mehānisma stiprinājumus. Izmantojiet mucīņatslēgu Nr 10. Izmantojiet dinamometrisko atslēgu. Griezes moments 8 Nm.



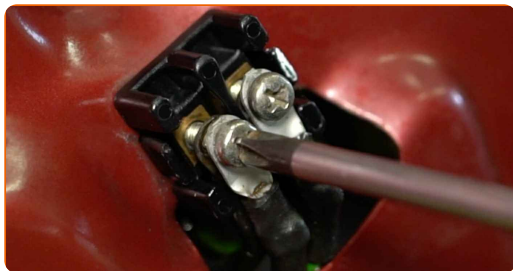
24

Apstrādājiet stiklu pacelāja mehānisma spaiļus. Izmantojiet dielektrisko smērvielu.



25

Pieskrūvējiet stiklu pacelāja mehānisma spaiļus. Izmantojiet krustiņu skrūvgriezi.



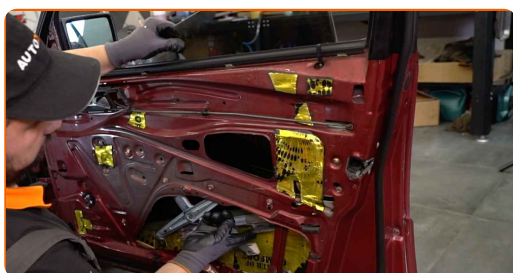
26

Noņemiet krāsotāja līmlentu.



27

Nolaidiet loga stiklu un uzstādiet to uz montāžas pamatnes loga pacelšanas mehānismā.

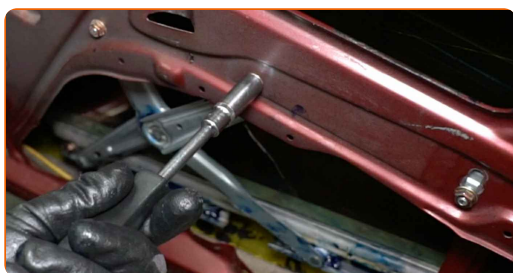


Mainā: stikla pacēlāji – MERCEDES-BENZ W124 Estate (S124). AUTODOC speciālisti iesaka:

- Lai izvairītos no ievainojumiem, turiet stiklu, nolaižot to.

28

Pievelciet stikla stiprinājumu. Izmantojiet mucīņatslēgu Nr 10. Izmantojiet dinamometrisko atslēgu. Griezes moments 6 Nm.



Maina: stikla pacēlāji – MERCEDES-BENZ W124 Estate (S124). Profesionāļi iesaka:

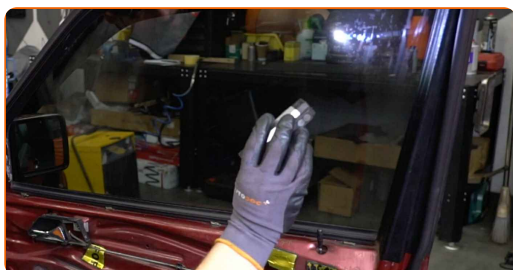
- Nepievelciet stikla stiprinājumu pārāk cieši, lai nesabojātu stiklu.

29

Ieslēdziet aizdedzi.

30

Pārbaudiet, vai stiklu pacēlājs darbojas pareizi.



31

Izslēdziet aizdedzi.

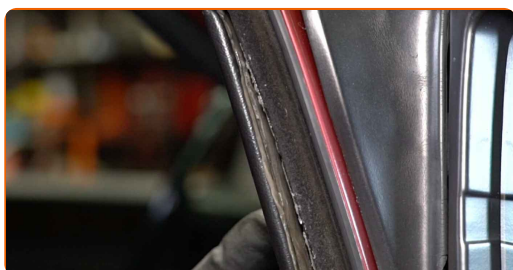
32

Uzstādiet durvju karti.

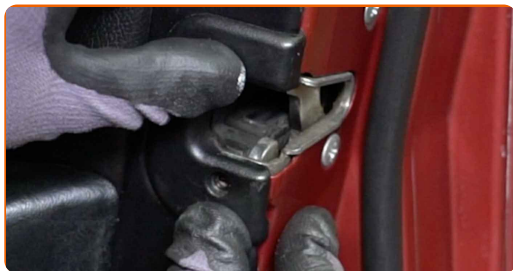


33

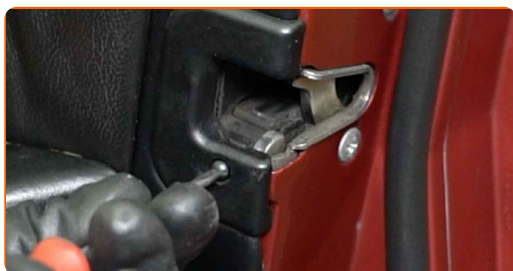
Uzstādiet sānu spoguļa apdares vāku.



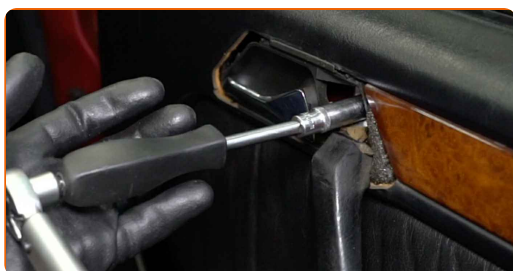
34 No jauna uzstādiet durvju slēdzenes uzliku.



35 Pieskrūvējiet durvju slēdzenes vāka stiprinājumu. Izmantojiet plakano skrūvgriezi.



36 Pievelciet durvju paneļa stiprinājumu. Izmantojiet mucīņatslēgu Nr 10. Izmantojiet dinamometrisko atslēgu. Griezes moments 8 Nm.

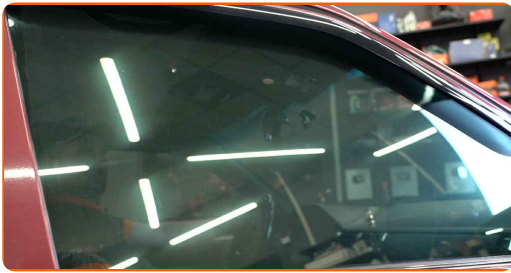


37 Pievienojiet durvju roktura apdares paneli.



38

Aizveriet automašīnas durvis.



LABI DARĪTS! 

SKATĪT VAIRĀK PAMĀCĪBU

AUTODOC – AUGSTĀKĀ KVALITĀTE UN AUTODAĻAS PAR PIENĒMAMU CENU TIEŠSAISTĒ

AUTODOC MOBILĀ LIETOTNE: ĶĒRIET IZDEVĪGUS PIEDĀVĀJUMUS, VEICOT ĒRTUS PIRKUMUS



+ AUTODOC

GET IT ON **Google Play**

Download on the **App Store**

Download

LIELISKA IZVĒLE REZERVES DAĻĀM JŪSU AUTOMAŠĪNAI

STIKLA PACĒLĀJI: PLAŠA IZVELE

i ATBILDĪBAS IEROBEŽOJUMS:

Dokumentā ir ietverti tikai vispārīgi ieteikumi, kas var jums noderēt remontdarbu vai detaļu nomaiņas laikā. "AUTODOC" neuzņemas nekādu atbildību par jebkādiem zaudējumiem, ievainojumiem un mantas bojājumiem, kas gūti remontdarbu vai detaļu nomaiņas procesā sniegtās informācijas nepareizas lietošanas vai nepareizas interpretācijas dēļ.

"AUTODOC" neuzņemas nekādu atbildību par jebkādām iespējamām šajā rokasgrāmatā atrodamām kļūdām un neskaidrībām. Sniegtā informācija ir paredzēta tikai informatīviem nolūkiem un nevar aizstāt speciālistu padomu.

"AUTODOC" neuzņemas nekādu atbildību par nekorektu vai bīstamu remonta iekārtu, instrumentu un autodaļu izmantošanu. "AUTODOC" stingri iesaka būt uzmanīgiem un ievērot drošības noteikumus, veicot remonta vai nomaiņas darbus. Atcerieties: - zemas kvalitātes autodaļu izmantošana negarantē pienācīgu drošības līmeni uz ceļiem.

© Copyright 2023 – viss vietnes saturs, jo īpaši teksti, fotogrāfijas un grafiki ir aizsargāti ar autortiesībām. Visas tiesības, tajā skaitā tiesības kopēt, nodot trešām personām, rediģēt un tulkot, patur "AUTODOC SE".