

 **AUTODOC CLUB**

Kā nomainīt: priekšas
bremžu klučus **Nissan**
Micra K11 - nomaiņas
ceļvedis

VIDEO PAMĀCĪBA

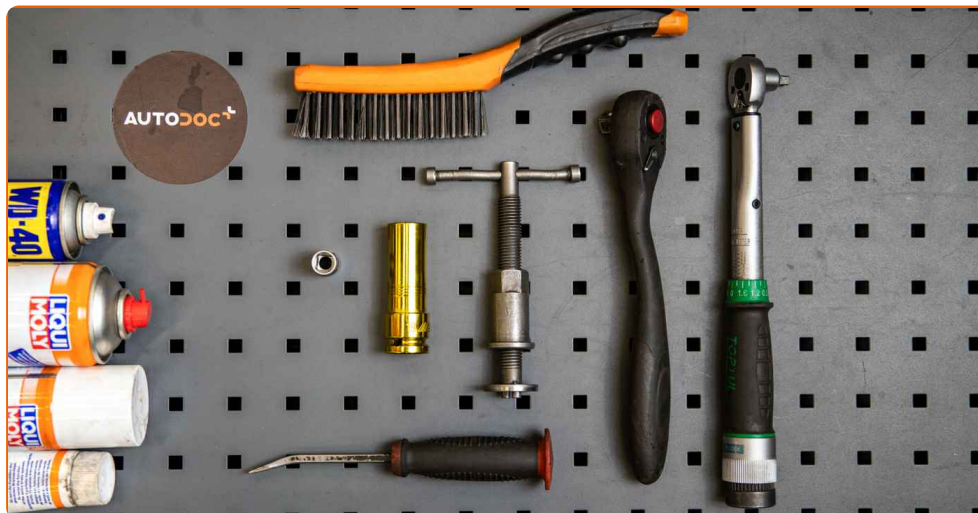
 Uzmanību

Šis maiņas algoritms ir piemērots:

NISSAN MICRA II (K11) 1.0 i 16V, NISSAN MICRA II (K11) 1.5 D, NISSAN MICRA II (K11) 1.4 i 16V

Darbību secība var nedaudz atšķirties atkarībā no automašīnas uzbūves.

**MAIŅA: BREMŽU KLUČU – NISSAN MICRA K11.
NEPIECIEŠAMO INSTRUMENTU SARAKSTS:**



- Stieplu suka
- WD-40 aerosols
- Bremžu sistēmu tīrītājs
- Vara smērviela
- Pretčīkstēšanas smērviela
- Muciņas uzgalis nr. 12
- Pneimo mucīņa Nr 19
- Aprīkojums suporta bremžu cilindru izspiešanai
- Sprūdatslēga
- Dinamometriskā atslēga
- Lauznis
- Riteņa fiksētājs

PIRKT INSTRUMENTUS

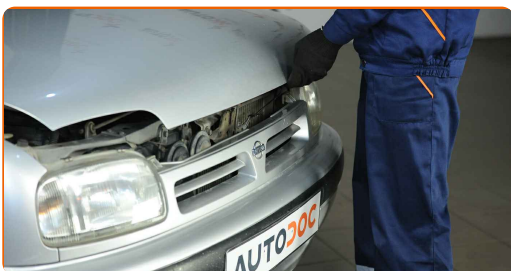
Maiņa: bremžu kluču – Nissan Micra K11. AUTODOC speciālisti iesaka:

- Nomainiet bremžu klučus pilnā komplektācijā uz katras ass. Tas nodrošina efektīvu bremzēšanu.
- Uz vienas ass esošu abu bremžu kluču maiņas procedūra ir identiska.
- Lūdzu, ņemiet vērā: visi darbi ar Nissan Micra K11 automašīnu jāveic ar izslēgtu motoru.

VEICIET NOMAIŅU ŠĀDĀ SECĪBĀ:

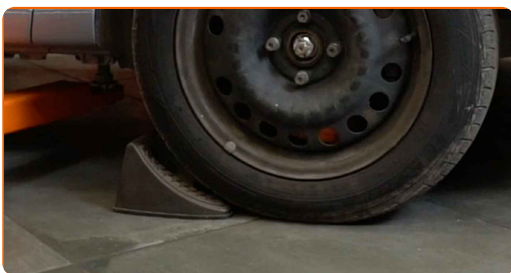
1

Atveriet motora pārsegu. Atskrūvējiet bremžu šķidruma izplešanās tvertnes vāku.



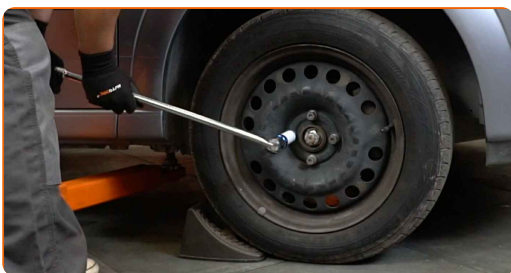
2

Nobloķējiet riteņus ar fiksētājiem.



3

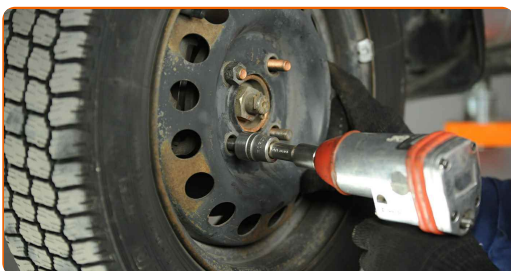
Atskrūvējiet vaļīgāk riteņa stiprinājuma skrūves. Izmantojiet pneimo mucīņu Nr.19



4 Paceliet priekšējo auto pusi un atbalstiet to.



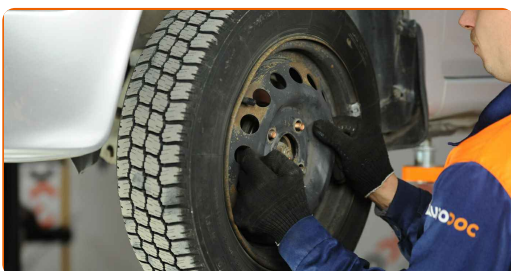
5 Atskrūvējiet riteņu skrūves.



AUTODOC iesaka:

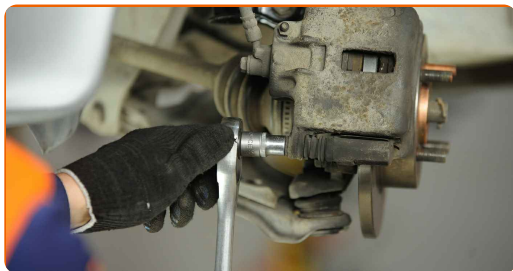
- **Brīdinājums!** Lai izvairītos no ievainojumiem, turiet Nissan Micra K11 riteņus, skrūvējot vaļā stiprinājuma skrūves.

6 Noņemiet riteņus.



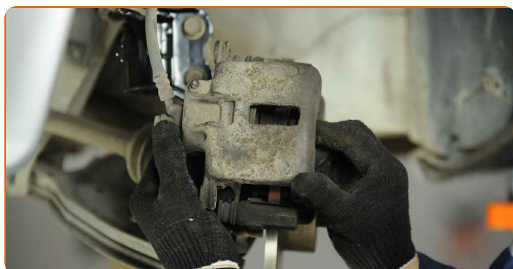
7 Notīriet bremžu suporta stiprinājumus. Izmantojiet metāla birsti. Izmantojiet WD-40 aerosolu.

8 Atskrūvējiet bremžu suporta stiprinājumu. Izmantojiet mucīnatslēgu Nr 12. Izmanojiet atslēgu ar tarkšķi.



9 Izpletiet bremžu klučus. Izmantojiet montāžas sviru.

10 Noņemiet bremžu suportu.

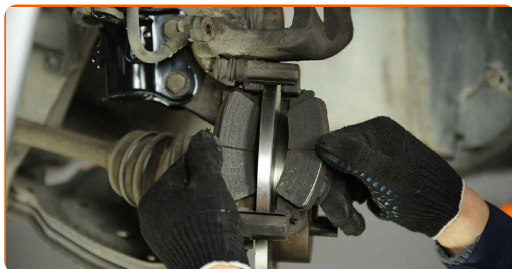


Maiņa: bremžu kluču – Nissan Micra K11. Profesionāļi iesaka:

- Piestipriniet suportu pie piekares vai virsbūves ar drāti, neatvienojot to no bremžu šļūtenes, lai pasargātu no gaisa iekļūšanas.
- Pārliedzinieties, ka bremžu supports nekarājas un neturas uz bremžu šļūtenes.
- Pēc bremžu suporta izņemšanas neizspiediet bremžu pedāli. Tas var izraisīt virzuļa izkrišanu no bremžu cilindra, un var rasties bremžu šķidruma noplūde un sistēmas dehermetizācija.
- Pārbaudiet bremžu suporta bremžu kronšteina, putekļu sargu un vadīklu pirkstu stāvokli. Notīriet tos. Ja nepieciešams, nomainiet tos.

11

Noņemiet bremžu klučus.



Maiņa: bremžu kluču – Nissan Micra K11. AUTODOC padomi:

- Izmēriet bremžu diska biezumu. Tiklīdz tiek sasniegts maksimālais nodiluma ierobežojums, tas jānomaina.

12

Izņemiet bremžu kluču fiksējošās atsperes.

13

Notīriet bremžu suporta kronšteinu no netīrumiem un putekļiem. Izmantojiet metāla birsti. Izmantojiet bremžu sistēmas tīrītāju.



AUTODOC iesaka:

- Maiņa: bremžu kluču – Nissan Micra K11. Pēc aerosola uzklāšanas pagaidiet dažas minūtes.

14

Apstrādājiet bremžu klučus vietā, kur tie saskaras ar bremžu suporta skavu. Izmantojiet pretčīkstēšanas smērvielu.



Maiņa: bremžu kluču – Nissan Micra K11. AUTODOC speciālisti iesaka:

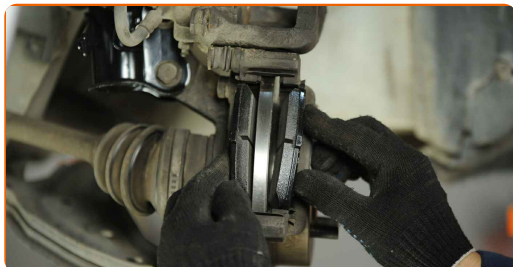
- Pirms bremžu kluču uzstādīšanas pārļiecinieties, ka diska virsma ir tīra.

15

Uzstādiet bremžu kluču fiksējošās atsperes.

16

Uzstādiet jaunus bremžu klučus.



Maiņa: bremžu kluču – Nissan Micra K11. AUTODOC iesaka:

- Pārļiecinieties, ka kluči ir uzstādīti ar uzlikām pret disku.

17

Apstrādājiet bremžu suporta virzuli. Izmantojiet bremžu sistēmas tīrītāju.



AUTODOC iesaka:

- Maiņa: bremžu kluču – Nissan Micra K11. Pēc aerosola uzklāšanas pagaidiet dažas minūtes.

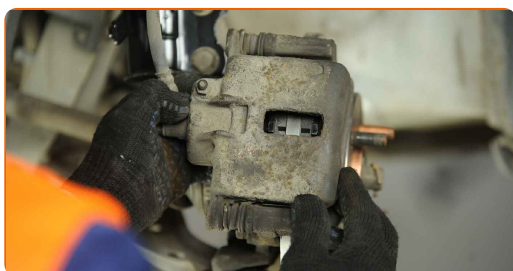
18

Iespiediet bremžu suporta virzuli. Izmantojiet suporta bremžu cilindru izspiešanas aprīkojumu.



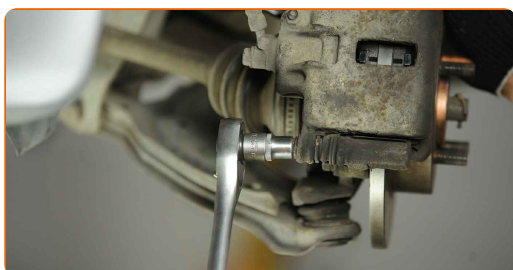
19.1

Uzstādiet bremžu suportu un piestipriniet to.



19.2

Izmantojiet mucīņatslēgu Nr 12. Izmantojiet dinamometrisko atslēgu. Griezes moments 30 Nm.



20

Apstrādājiet virsmu, kur bremžu disks saskaras ar riteņa disku. Izmantojiet vara smērvielu.



21

Notīriet bremžu diska virsmu. Izmantojiet bremžu sistēmas tīrītāju.

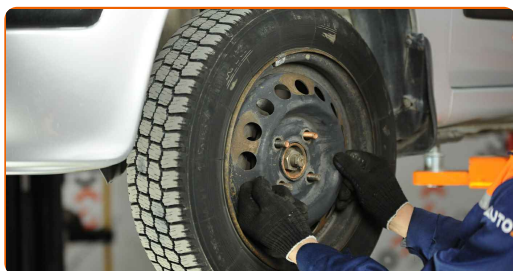


Maina: bremžu kluču – Nissan Micra K11. AUTODOC padomi:

- Pēc aerosola uzklāšanas uzgaidiet pāris minūtes.

22

Uzlieciet riepu.



AUTODOC iesaka:

- Brīdinājums! Lai izvairītos no ievainojumiem, turiet Nissan Micra K11 riteņi, skrūvējot atpakaļ riteņa skrūves.

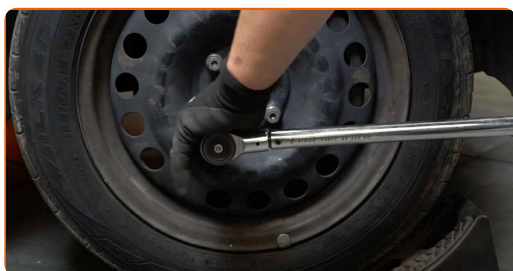
23

Aizskrivējiet riteņa stiprinājumu skrūves. Izmantojiet pneimo mucīgu Nr.19



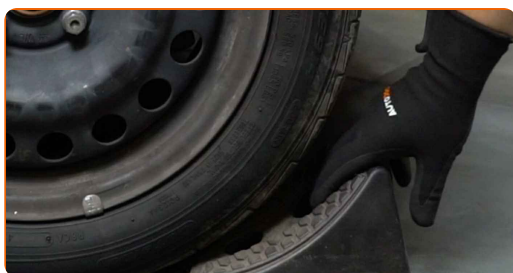
24

Nolaidiet auto un pievelciet skrūves krusteniskā veidā. Izmantojiet pneimo mucīgu Nr.19 Izmantojiet dinamometrisko atslēgu. Griezes moments 110 Nm.



25

Noņemiet fiksētājus un domkratus.



Maiņa: bremžu kluču – Nissan Micra K11. AUTODOC padomi:

- Pārbaudiet bremžu šķidruma līmeni kompensācijas trauciņā un pēc nepieciešamības papildiniet to.

26

Atskrūvējiet bremžu šķidruma izplešanās tvertnes vāku.

Maiņa: bremžu kluču – Nissan Micra K11. AUTODOC iesaka:

- Nedarbinot dzinēju, piespiediet bremžu pedāli vairākas reizes, līdz jūtat būtisku pretestību.

27

Aizveriet dzinēja pārsegu.



Maiņa: bremžu kluču – Nissan Micra K11. AUTODOC ekspertu padomi:

- Pirmos 150 - 200 km pēc bremžu kluču nomaiņas vienmērīgi palēniniet ātrumu. Izvairieties no nevajadzīgas un straujas bremzēšanas līdz automašīna pilnībā apstājas.

LABI DARĪTS! 

SKATĪT VAIRĀK PAMĀCĪBU

AUTODOC – AUGSTĀKĀ KVALITĀTE UN AUTODAĻAS PAR PIENEMAMU CENU TIEŠSAISTĒ

AUTODOC MOBILĀ LIETOTNE: ĶERIET IZDEVĪGUS PIEDĀVĀJUMUS,
VEICOT ĒRTUS PIRKUMUS



+ AUTODOC

GET IT ON
Google Play

Download on the
App Store

Download

LIELISKA IZVĒLE REZERVES DAĻĀM JŪSU AUTOMAŠĪNAI

IEGĀDĀJĪETIES REZERVES DAĻAS NISSAN AUTOMAŠĪNAI

BREMŽU KLUČI: PLAŠA IZVELE

IZVĒLIETIES REZERVES DAĻAS PRIEKŠ NISSAN MICRA K11

NISSAN BREMŽU KLUČI: IEGĀDĀTIES TŪLĪT

NISSAN MICRA K11 BREMŽU KLUČI: LABĀKIE PIEDĀVĀJUMI

ⓘ ATBILDĪBAS IEROBEŽOJUMS:

Dokumentā ir ietverti tikai vispārīgi ieteikumi, kas var jums noderēt remontdarbu vai detaļu nomaiņas laikā. "AUTODOC" neuzņemas nekādu atbildību par jebkādiem zaudējumiem, ievainojumiem un mantas bojājumiem, kas gūti remontdarbu vai detaļu nomaiņas procesā sniegtās informācijas nepareizas lietošanas vai nepareizas interpretācijas dēļ.

"AUTODOC" neuzņemas nekādu atbildību par jebkādam iespējamām šajā rokasgrāmatā atrodamām kļūdām un neskaidrībām. Sniegtā informācija ir paredzēta tikai informatīviem nolūkiem un nevar aizstāt speciālistu padomu.

"AUTODOC" neuzņemas nekādu atbildību par nekorektu vai bīstamu remonta iekārtu, instrumentu un autodaļu izmantošanu. "AUTODOC" stingri iesaka būt uzmanīgiem un ievērot drošības noteikumus, veicot remonta vai nomaiņas darbus. Atcerieties: - zemas kvalitātes autodaļu izmantošana negarantē pienācīgu drošības līmeni uz ceļiem.

© Copyright 2023 – viss vietnes saturs, jo īpaši teksti, fotogrāfijas un grafiki ir aizsargāti ar autortiesībām. Visas tiesības, tajā skaitā tiesības kopēt, nodot trešām personām, rediģēt un tulkot, patur "AUTODOC GmbH".