



Kā nomainīt: stūres
pirksta **Nissan Micra K11** -
nomainīšanas ceļvedis

VIDEO PAMĀCĪBA



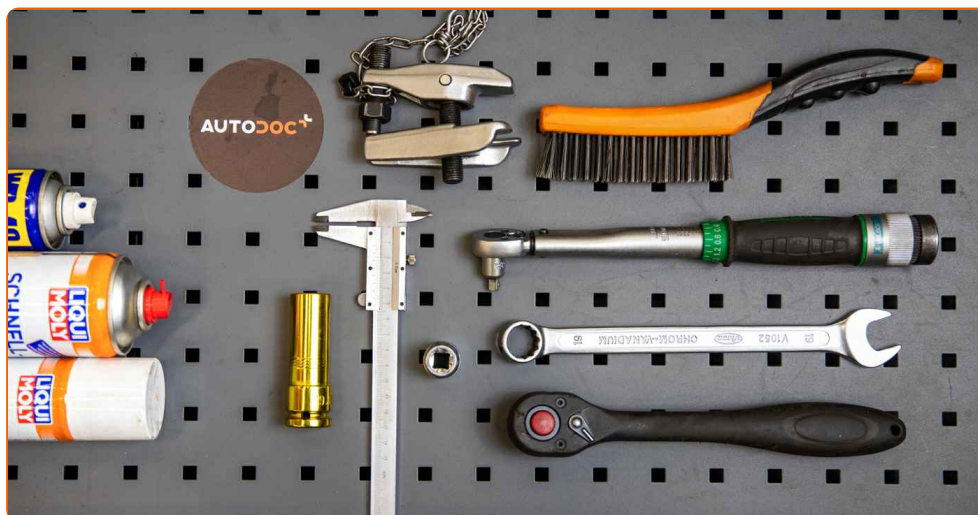
Uzmanību

Šis maiņas algoritms ir piemērots:

NISSAN MICRA II (K11) 1.0 i 16V, NISSAN MICRA II (K11) 1.5 D, NISSAN MICRA II (K11) 1.4 i 16V

Darbību secība var nedaudz atšķirties atkarībā no automašīnas uzbūves.

**MAIŅA: STŪRES PIRKSTA – NISSAN MICRA K11.
INSTRUMENTI, KURI VARĒTU NODERĒT:**



- Stiepļu suka
- WD-40 aerosols
- Bremžu sistēmu tīrītājs
- Vara smēriela
- Kombinētā atslēga Nr 19
- Muciņas uzgalis nr. 17
- Pneimo mucīņa Nr 19
- Sprūdatslēga
- Dinamometriskā atslēga
- Bīdmērs
- Šarnīru novilcējs
- Riteņa fiksētājs

PIRKT INSTRUMENTUS

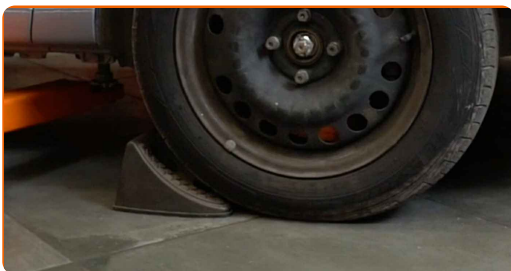
Maina: stūres pirksta – Nissan Micra K11. AUTODOC speciālisti iesaka:

- Nomainiet stūres šķērsstiepņa uzgaļus pa pāriem.
- Labā un kreisā stūres šķērsstiepņa uzgaļa maiņas darbību secība ir identiska.
- Lūdzu, ņemiet vērā: visi darbi ar Nissan Micra K11 automašīnu jāveic ar izslēgtu motoru.

VEICIET NOMAIŅU ŠĀDĀ SECĪBĀ:

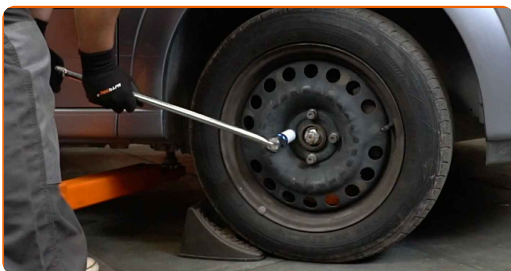
1

Nobloķējiet riteņus ar fiksētājiem.



2

Atskrūvējiet vaļīgāk riteņa stiprinājuma skrūves. Izmantojiet pneimo mucīņu Nr.19



3

Paceliet priekšējo auto pusi un atbalstiet to.



4

Atskrūvējiet riteņu skrūves.



AUTODOC iesaka:

- Brīdinājums! Lai izvairītos no ievainojumiem, turiet Nissan Micra K11 riteņi, skrūvējot vaļā stiprinājuma skrūves.

5

Noņemiet riteņi.



6

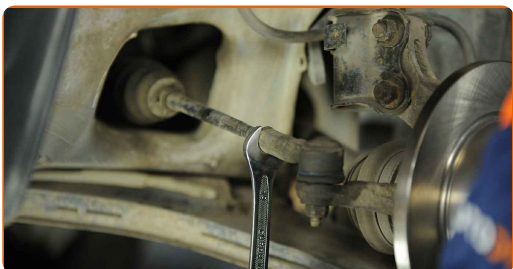
Veicot demontāžu, atzīmējiet vai izmēriet precīzo lodbalsta stāvokli uz stūres šķērsstieņa, vai saskaitiet apgriezību skaitu, lai novērstu vēlāku savirzes neatbilstību. Izmantojiet bīdmēru.



7

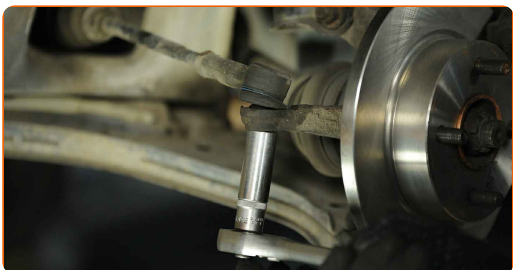
Iztīriet kotruzgriezni, kas savieno stūres stieni ar stūres pirkstu. Izmantojiet metāla birsti. Izmantojiet WD-40 aerosolu.

- 8** Atbrīvojiet pretuzgriezni, kas piestiprina stūres stiepņa uzgali pie stūres stiepņa. Izmantojiet kombinēto atslēgu Nr 19.



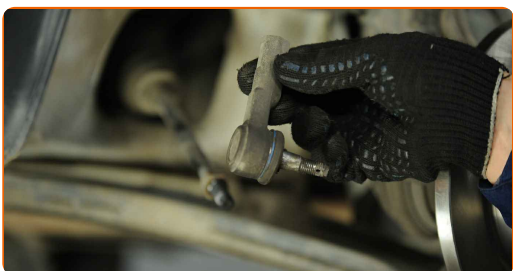
- 9** Notīriet stūres šķērsstiepņa uzgaļa stiprinājumu pie grozāmass. Izmantojiet metāla birsti. Izmantojiet WD-40 aerosolu.

- 10** Atskrūvējiet uzgaļa stiprinājuma uzgriezni pie grozāmass. Izmantojiet mucīņatslēgu Nr 17. Izmantojiet atslēgu ar tarkšķī.

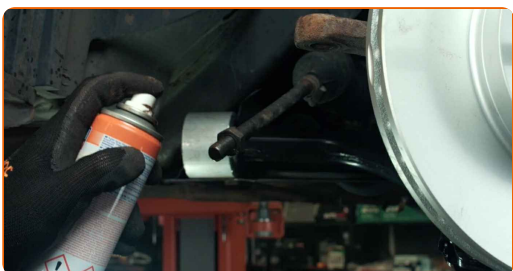


- 11** Atvienojiet stūres stiepņa uzgali no grozāmass. Izmantojiet lodbalsta novilcēju.

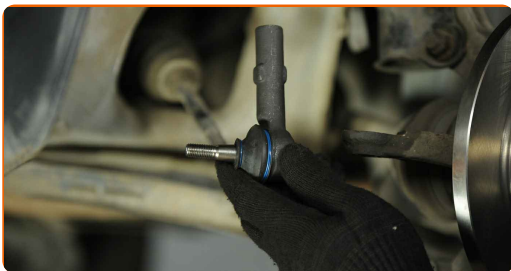
- 12** Izskrūvējiet uzgali no stūres stiepņa.



- 13** Notīriet stūres šķērsstiepņa uzgaļa montāžas sēžas. Izmantojiet metāla birsti. Izmantojiet WD-40 aerosolu.



14 Pieskrūvējiet jauno stūres stiepņa uzgali.

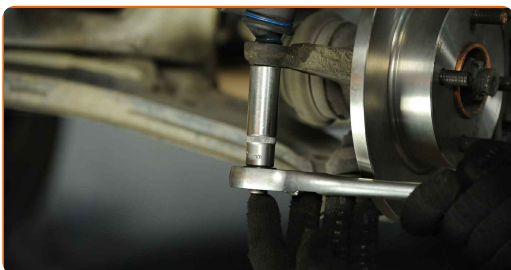


Maiņa: stūres pirksta – Nissan Micra K11. AUTODOC ekspertu padomi:

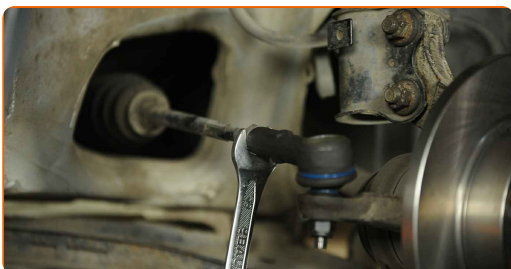
- Uzstādot stūres šķērssstiepņa uzgali, atcerēties veikt to pašu apgriezību skaitu vai atstāt to pašu redzamo vītnes garumu kā jūsu mērījumos.

15 Pievienojiet stūres stiepņa uzgali pie grozāmass.

16 Pievelciet stūres stiepņa uzgaļa stiprinājuma uzgriezni pie grozāmass. Izmantojiet mucīņatslēgu Nr 17. Izmantojiet dinamometrisko atslēgu. Griezies moments 45 Nm.



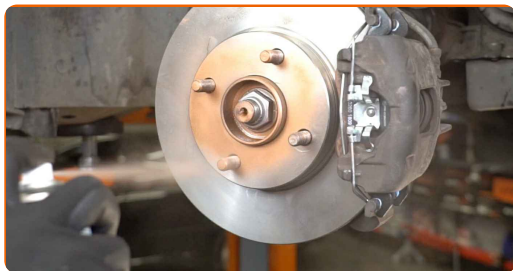
17 Nostipriniet uzgaļa pretuzgriezni. Izmantojiet kombinēto atslēgu Nr 19. Izmantojiet dinamometrisko atslēgu. Griezies moments 65 Nm.



18 Apstrādājiet stūres stiepņa uzgaļa stiprinājumu pie grozāmass. Izmantojiet vara smērvielu.

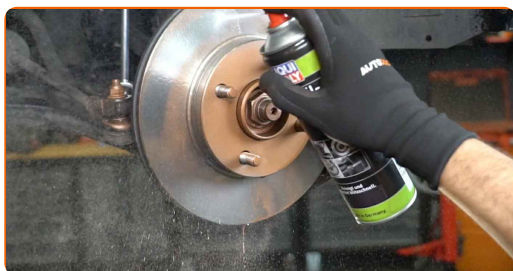
19

Apstrādājiet virsmu, kur bremžu disks saskaras ar riteņa disku. Izmantojiet vara smērvielu.



20

Notīriet bremžu diska virsmu. Izmantojiet bremžu sistēmas tīrītāju.



AUTODOC iesaka:

- Maiņa: stūres pirksta – Nissan Micra K11. Pēc aerosola uzklāšanas pagaidiet dažas minūtes.

21

Uzlieciet riepu.



AUTODOC iesaka:

- Brīdinājums! Lai izvairītos no ievainojumiem, turiet Nissan Micra K11 riteni, skrūvējot atpakaļ riteņa skrūves.

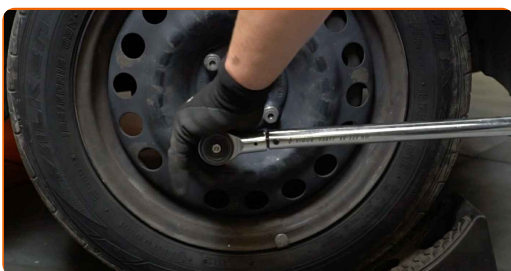
22

Aizskruvējiet riteņa stiprinājumu skrūves. Izmantojiet pneimo mucīņu Nr.19



23

Nolaidiet auto un pievelciet skrūves krusteniskā veidā. Izmantojiet pneimo mucīņu Nr.19 Izmantojiet dinamometrisko atslēgu. Griezes moments 110 Nm.

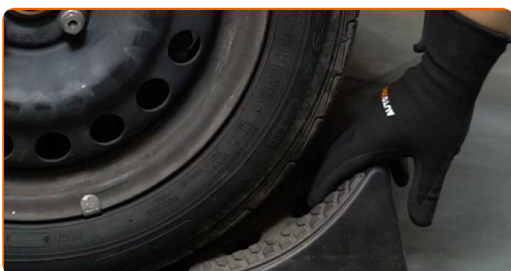


Maiņa: stūres pirksta – Nissan Micra K11. Ieteikums:

- Pārbaudiet un pēc nepieciešamības noregulējiet riteņu savirzi.

24

Noņemiet fiksētājus un domkratus.



LABI DARĪTS! 

SKATĪT VAIRĀK PAMĀCĪBU

AUTODOC – AUGSTĀKĀ KVALITĀTE UN AUTODAĻAS PAR PIENEMAMU CENU TIEŠSAISTĒ

AUTODOC MOBILĀ LIETOTNE: ĶERIET IZDEVĪGUS PIEDĀVĀJUMUS,
VEICOT ĒRTUS PIRKUMUS



+ AUTODOC

GET IT ON
Google Play

Download on the
App Store

Download

LIELISKA IZVĒLE REZERVES DAĻĀM JŪSU AUTOMAŠĪNAI

IEGĀDĀJĪETIES REZERVES DAĻAS NISSAN AUTOMAŠĪNAI

STŪRES PIRKSTA: PLAŠA IZVELE

IZVĒLIETIES REZERVES DAĻAS PRIEKŠ NISSAN MICRA K11

NISSAN STŪRES PIRKSTA: IEGĀDĀTIES TŪLĪT

**NISSAN MICRA K11 STŪRES PIRKSTA: LABĀKIE
PIEDĀVĀJUMI**

ATBILDĪBAS IEROBEŽOJUMS:

Dokumentā ir ietverti tikai vispārīgi ieteikumi, kas var jums noderēt remontdarbu vai detaļu nomaiņas laikā. "AUTODOC" neuzņemas nekādu atbildību par jebkādiem zaudējumiem, ievainojumiem un mantas bojājumiem, kas gūti remontdarbu vai detaļu nomaiņas procesā sniegtās informācijas nepareizas lietošanas vai nepareizas interpretācijas dēļ.

"AUTODOC" neuzņemas nekādu atbildību par jebkādam iespējamām šajā rokasgrāmatā atrodamām kļūdām un neskaidrībām. Sniegtā informācija ir paredzēta tikai informatīviem nolūkiem un nevar aizstāt speciālistu padomu.

"AUTODOC" neuzņemas nekādu atbildību par nekorektu vai bīstamu remonta iekārtu, instrumentu un autodaļu izmantošanu. "AUTODOC" stingri iesaka būt uzmanīgiem un ievērot drošības noteikumus, veicot remonta vai nomaiņas darbus. Atcerieties: - zemas kvalitātes autodaļu izmantošana negarantē pienācīgu drošības līmeni uz ceļiem.

© Copyright 2023 – viss vietnes saturs, jo īpaši teksti, fotogrāfijas un grafiki ir aizsargāti ar autortiesībām. Visas tiesības, tajā skaitā tiesības kopēt, nodot trešām personām, rediģēt un tulkot, patur "AUTODOC GmbH".