



Kā nomainīt: degvielas  
filtru **Nissan Micra K12** -  
nomainīšanas ceļvedis

## VIDEO PAMĀCĪBA



### Uzmanību

Šis maiņas algoritms ir piemērots:

NISSAN MICRA III (K12) 1.2 16V, NISSAN MICRA III (K12) 1.0 16V, NISSAN Micra C+C III (K12) 1.4 16V, NISSAN Micra C+C III (K12) 1.6 160 SR, NISSAN MICRA III (K12) 1.6 SR 160, NISSAN Note (E11, NE11) 1.4, NISSAN Note (E11, NE11) 1.6, NISSAN JUKE (F15) 1.6, NISSAN MICRA III (K12) 1.2 LPG, NISSAN JUKE (F15) 1.6 LPG, NISSAN Note (E11, NE11) 1.4 LPG, NISSAN JUKE (F15) 1.6 CVTC

Darbību secība var nedaudz atšķirties atkarībā no automašīnas uzbūves.

**MAIŅA: DEGVIELAS FILTRA – NISSAN MICRA K12.  
NEPIECIEŠAMO INSTRUMENTU SARAKSTS:**



- Universāls tīrīšanas aerosols
- Muciņas uzgalis nr. 10
- Muciņas uzgalis nr. 17
- Sprūdatslēga
- Fiksatoru noņēmējs
- Krustiņa skrūvgriezis
- Degvielas šļūteņu knaibles
- Universāls degvielas sūkņa noņēmējs
- Trauks šķidrumiem
- Spārna pārklājs

**PIRKT INSTRUMENTUS**

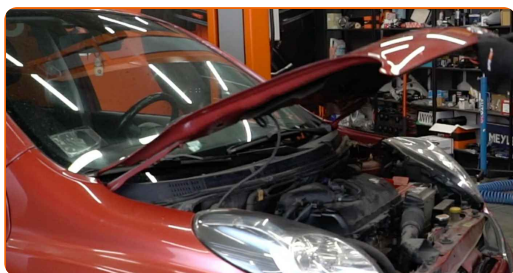
Maiņa: degvielas filtra – Nissan Micra K12. AUTODOC speciālisti iesaka:

- Nodrošiniet pietiekamu ventilāciju darba telpā. Degvielas tvaiks ir indīgs.
- Visus darbus ir jāveic, kad dzinējs ir izslēgts.

## MAIŅA: DEGVIELAS FILTRA – NISSAN MICRA K12. VEICIET ŠĀDAS DARBĪBAS:

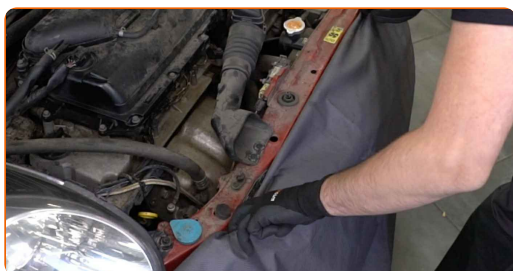
1

Atveriet motora pārsegu.



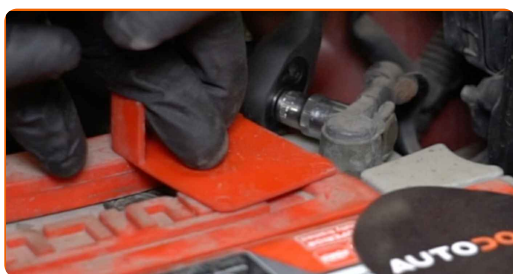
2

Izmantojiet aizsargu, lai nesabojātu automašīnas krāsojumu un plastmasas detaļas.



3

Atvienojiet zemējuma kabeļa spaili no akumulatora. Izmantojiet mucīņatslēgu Nr 10. Izmantojiet atslēgu ar tarkšķi.



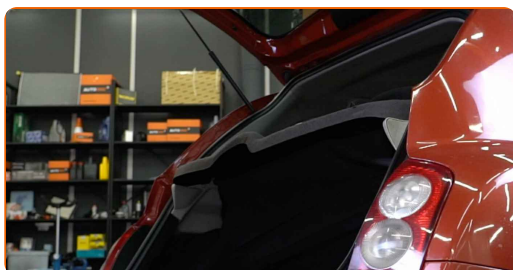
4 Atveriet degvielas tvertnes lūku.



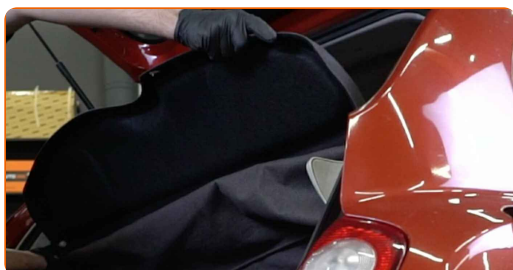
5 Atskrūvējiet degvielas tvertnes korķi.



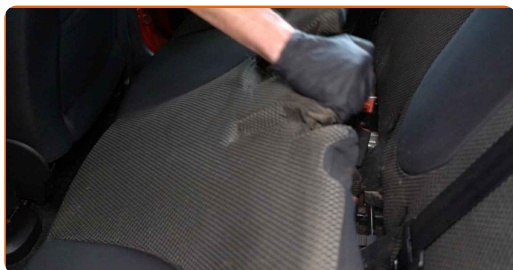
6 Atveriet bagāžas nodalījuma vāku.



7 Atvienojiet kravas nodalījuma pārsegu.



8 Noņemiet aizmugurējā sēdekļa apakšējo daļu.



9

Noņemiet aizmugurējo sēdekļu sliežu plastmasas vākus. Izmantojiet fiksatoru noņēmēju.



10

Atskrūvējiet aizmugurējo sēdekļu sliežu priekšējos stiprinājumus. Izmantojiet mucīņatslēgu Nr 17. Izmantojiet atslēgu ar tarkšķi.



11

Izņemiet stiprinājuma skrūves.

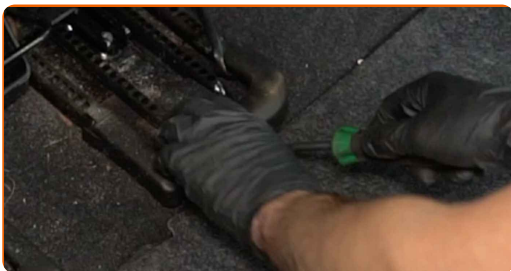


12

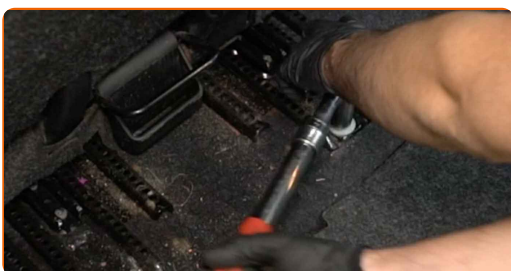
Pastumiet aizmugurējo sēdekli uz priekšu līdz atdurei.



**13** Noņemiet aizmugurējo sēdekļu sliežu plastmasas vākus. Izmantojiet fiksatoru noņēmēju.

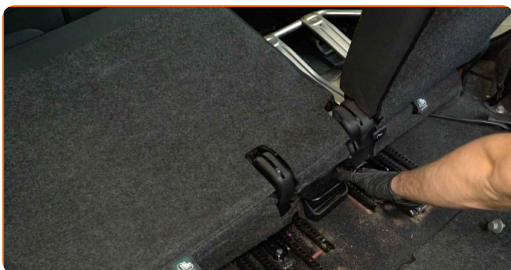


**14** Atskrūvējiet aizmugurējo sēdekļu sliežu aizmugurējos stiprinājumus. Izmantojiet mucīnatslēgu Nr 17. Izmantojiet atslēgu ar tarkšķi.

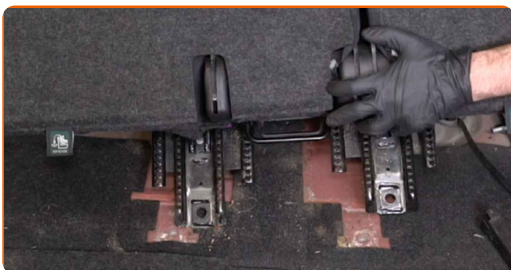


**15** Izņemiet stiprinājuma skrūves.

**16** Nolaidiet aizmugurējā sēdekļa atzveltni.



**17** Pārvietojiet aizmugurējā sēdekļa sliedes sānis kopā ar atzveltni.



18

Atbrīvojiet fiksatorus uz degvielas sūkņa moduļa piekļuves vāka. Izmantojiet krustiņu skrūvgriezi.



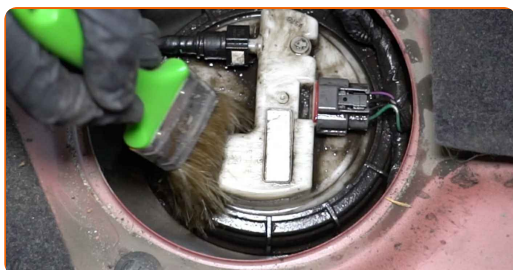
19

Noņemiet degvielas sūkņa moduļa piekļuves vāku. Izmantojiet fiksatoru noņēmēju.



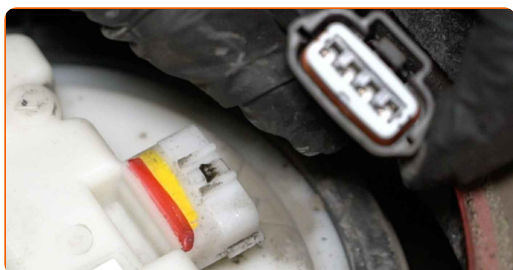
20

Notīriet degvielas sūkņa moduļa montāžas sēžu. Izmantojiet universālu aerosolu.



21

Atvienojiet degvielas sūkņa moduļa savienotāju.





22

Atvienojiet degvielas maģistrāli no degvielas sūkņa moduļa. Izmantojiet degvielas šļūteņu savienojumu novilcēju.

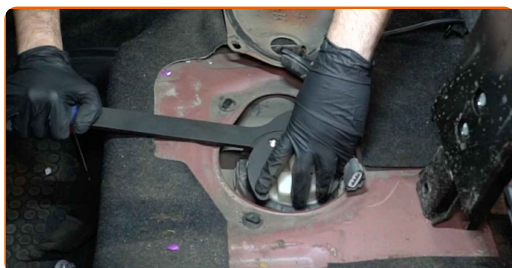


**Maina: degvielas filtra – Nissan Micra K12. AUTODOC iesaka:**

- Uzmanību! Maģistrāle ir zem spiediena. Atvienojot, izmantojiet aizsargbrilles.
- Brīdinājums: atvienojot degvielas maģistrāli, daļa degvielas var izplūst.

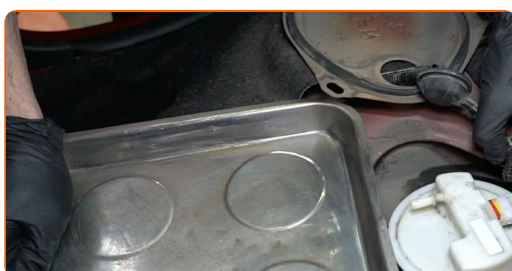
23

Atskrūvējiet degvielas sūkņa moduļa pretuzgriezni. Izmantojiet universālo degvielas sūkņa noņēmēju.



24

Sagatavojiet tvertni šķidrumam.



25

Izņemiet degvielas sūkņa moduli.



26

Uzstādiet jaunu degvielas sūkņa moduli.



### Maiņa: degvielas filtra – Nissan Micra K12. Ieteikums:

- Šajā gadījumā degvielas filtrs ir iebūvēts degvielas sūkņa modulī, un to nevar noņemt un nomainīt atsevišķi.
- Uzstādīšanas laikā izmantojiet tikai jaunus blīvgredzenus.
- Ja nepieciešams, pievienojiet degvielas sūkņa modulim pludiņa sviru.

27

Uzstādiet un pieskrūvējiet degvielas sūkņa moduļa pretuzgriezni. Izmantojiet universālo degvielas sūkņa noņēmēju.



**28** Notīriet degvielas maģistrāles savienotāju. Izmantojiet universālu aerosolu.



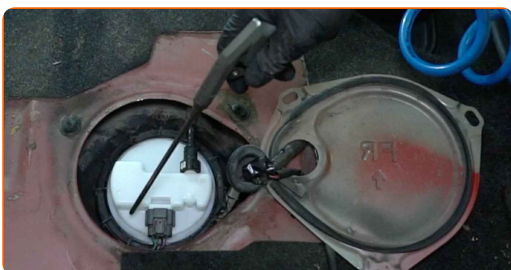
**29** Pievienojiet degvielas maģistrāli degvielas sūkņa modulim.



**30** Pievienojiet degvielas sūkņa moduļa savienotāju.



**31** Notīriet no degvielas tvertnes izlijušo degvielu.



**32** Pievienojiet zemējuma kabeļa spaili akumulatoram. Izmantojiet mucīņatslēgu Nr 10. Izmantojiet atslēgu ar tarkšķī.



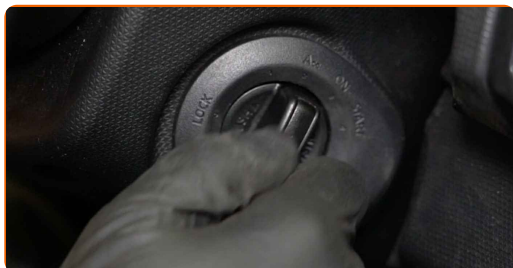
**33** Aizskrūvējiet degvielas tvertes kakliņa korķi.

**34** Aizveriet degvielas tvertnes lūku.

**AUTODOC iesaka:**

- Pirms braukšanas vairākas reizes ieslēdziet un izslēdziet aizdedzi. Tas ir vajadzīgs, lai degvielas sūknis atgaisotu degvielas sistēmu.

**35** Padarbiniet dzinēju pāris minūtes.



**Maiņa: degvielas filtra – Nissan Micra K12. AUTODOC padomi:**

- Tas ir nepieciešams, lai pārlicinātos, ka detaļa darbojas pareizi.

**36** Noslāpējiet dzinēju.

**AUTODOC iesaka:**

- Pārbaudiet, vai degvielas maģistrāles savienojumos nav noplūdes.
- Lai pasargātu vidi no piesārņojuma, nodotiet izmantotos filtrus īpašos utilizācijas punktos.

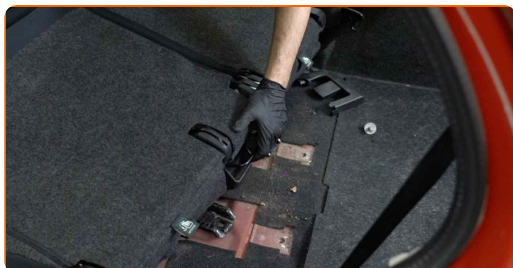
**37** Uzstādiet atpakaļ degvielas sūkņa moduļa vāku.



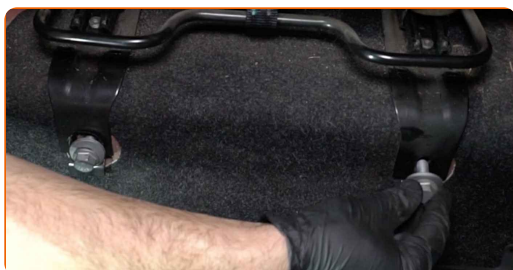
**38** Pagrieziet degvielas sūkņa moduļa vāka fiksatorus, lai to nofiksētu savā vietā. Izmantojiet krustiņu skrūvgriezi.



**39** Uzstādiet atpakaļ aizmugurējā sēdekļa sliedes kopā ar atzveltni.



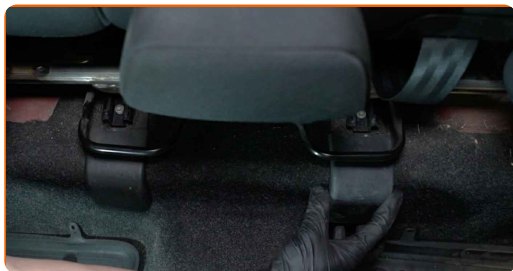
**40** Uzstādiet stiprinājuma skavas.



**41** Pieskrūvējiet aizmugurējo sēdekļu sliežu priekšējos stiprinājumus. Izmantojiet mucīņatslēgu Nr 17. Izmantojiet atslēgu ar tarkšķī.

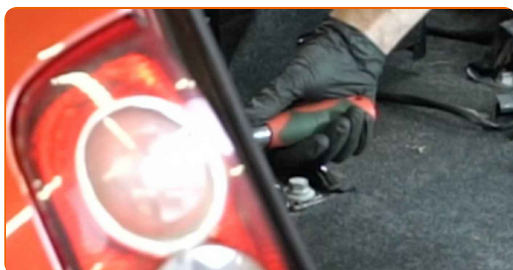


**42** Uzstādiet atpakaļ aizmugurējo sēdekļu sliežu plastmasas vākus.

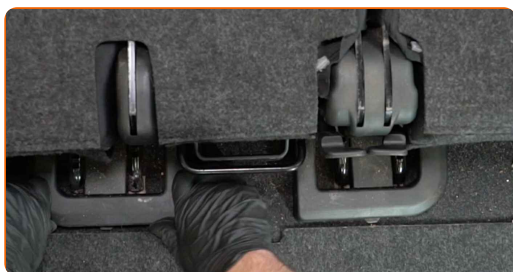


**43** Uzstādiet stiprinājuma skavas.

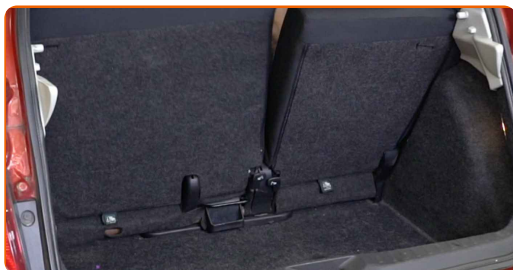
**44** Pieskrūvējiet aizmugurējo sēdekļu sliežu aizmugurējos stiprinājumus. Izmantojiet mucīņatslēgu Nr 17. Izmanojiet atslēgu ar tarkšķi.



**45** Uzstādiet atpakaļ aizmugurējo sēdekļu sliežu plastmasas vākus.



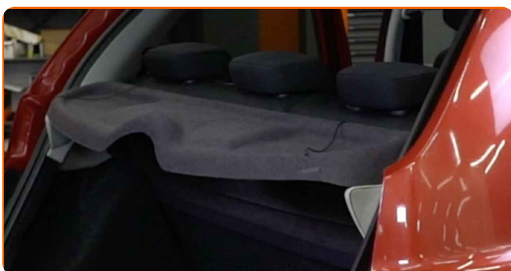
**46** Paceliet aizmugurējā sēdekļa atzveltni.



47 Ievietojiet atpakaļ aizmugurējā sēdekļa apakšējo daļu.



48 Uzlieciet kravas nodalījuma pārsegu.

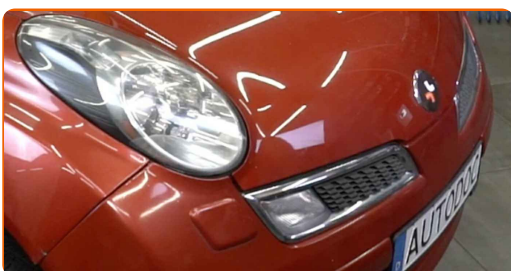


49 Aizveriet bagāžas nodalījuma vāku.



50 Noņemiet aizsargvāku.

51 Aizveriet dzinēja pārsegu.



**LABI DARĪTS!** 

**SKATĪT VAIRĀK PAMĀCĪBU**

## AUTODOC – AUGSTĀKĀ KVALITĀTE UN AUTODAĻAS PAR PIENEMAMU CENU TIEŠSAISTĒ

AUTODOC MOBILĀ LIETOTNE: ĶĒRIET IZDEVĪGUS PIEDĀVĀJUMUS,  
VEICOT ĒRTUS PIRKUMUS



**+ AUTODOC**

GET IT ON  
**Google Play**

Download on the  
**App Store**

**Download**

**LIELISKA IZVĒLE REZERVES DAĻĀM JŪSU AUTOMAŠĪNAI**

**IEGĀDĀJĒTIES REZERVES DAĻAS NISSAN AUTOMAŠĪNAI**

**DEGVIELAS FILTRA: PLAŠA IZVELE**



**IZVĒLIETIES REZERVES DAĻAS PRIEKŠ NISSAN MICRA K12**

**NISSAN DEGVIELAS FILTRA: IEGĀDĀTIES TŪLĪT**

**NISSAN MICRA K12 DEGVIELAS FILTRA: LABĀKIE  
PIEDĀVĀJUMI**

## **ATBILDĪBAS IEROBEŽOJUMS:**

Dokumentā ir ietverti tikai vispārīgi ieteikumi, kas var jums noderēt remontdarbu vai detaļu nomaiņas laikā. "AUTODOC" neuzņemas nekādu atbildību par jebkādiem zaudējumiem, ievainojumiem un mantas bojājumiem, kas gūti remontdarbu vai detaļu nomaiņas procesā sniegtās informācijas nepareizas lietošanas vai nepareizas interpretācijas dēļ.

"AUTODOC" neuzņemas nekādu atbildību par jebkādam iespējamām šajā rokasgrāmatā atrodamām kļūdām un neskaidrībām. Sniegtā informācija ir paredzēta tikai informatīviem nolūkiem un nevar aizstāt speciālistu padomu.

"AUTODOC" neuzņemas nekādu atbildību par nekorektu vai bīstamu remonta iekārtu, instrumentu un autodaļu izmantošanu. "AUTODOC" stingri iesaka būt uzmanīgiem un ievērot drošības noteikumus, veicot remonta vai nomaiņas darbus. Atcerieties: - zemas kvalitātes autodaļu izmantošana negarantē pienācīgu drošības līmeni uz ceļiem.

© Copyright 2023 – viss vietnes saturs, jo īpaši teksti, fotogrāfijas un grafiki ir aizsargāti ar autortiesībām. Visas tiesības, tajā skaitā tiesības kopēt, nodot trešām personām, rediģēt un tulkot, patur "AUTODOC SE".