



Kā nomainīt: izplūdes  
gāzu trokšņa slāpētājs  
**Nissan Micra K12** -  
nomaiņas ceļvedis

## VIDEO PAMĀCĪBA



### Uzmanību

Šis maiņas algoritms ir piemērots:

NISSAN MICRA III (K12) 1.2 16V, NISSAN MICRA III (K12) 1.5 dCi, NISSAN Note (E11, NE11) 1.4, NISSAN MICRA III (K12) 1.2 LPG, NISSAN Note (E11, NE11) 1.4 LPG

Darbību secība var nedaudz atšķirties atkarībā no automašīnas uzbūves.

**MAIŅA: IZPLŪDES GĀZU TROKŠŅA SLĀPĒTĀJS –  
NISSAN MICRA K12. NEPIECIEŠAMIE INSTRUMENTI:**



- Stieplu suka
- Smilšpapīrs
- WD-40 aerosols
- Muciņas uzgalis nr. 13
- Sprūdatslēga
- Lauznis
- Āmurs
- Hidrauliskais pacēlājs

**PIRKT INSTRUMENTUS**

Maina: izplūdes gāzu trokšņa slāpētājs – Nissan Micra K12. Profesionāļi iesaka:

- Visus darbus ir jāveic, kad dzinējs ir izslēgts.

## MAIŅA: IZPLŪDES GĀZU TROKŠŅA SLĀPĒTĀJS – NISSAN MICRA K12. IETEICAMĀ DARBĪBU SECĪBA:

1

Paceliet automašīnu ar pacēlāju vai uzbrauciet uz apskates bedres.



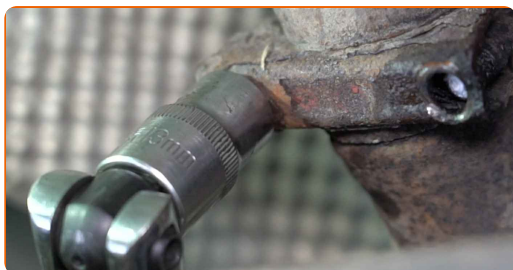
2

Notīriet izplūdes gāzu klusinātāja skavu. Izmantojiet metāla birsti. Izmantojiet WD-40 aerosolu.



3

Atlaidiet vaļīgāk izplūdes gāzu klusinātāja skavu. Izmantojiet mucīņatslēgu Nr 13. Izmantojiet atslēgu ar tarkšķi.



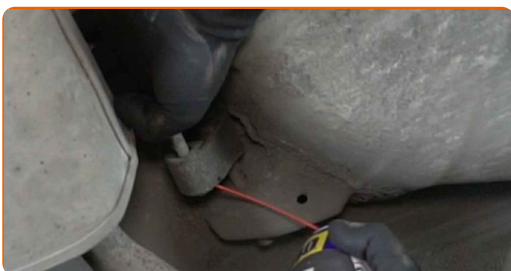
4

Atbalstiet klusinātāju. Izmantojiet hidraulisko transmisiju domkratu.



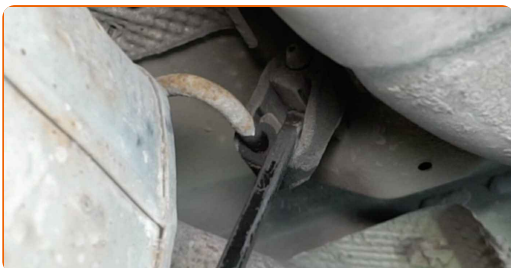
5

Apstrādājiet izplūdes gāzu klusinātāja gumijas stiprinājumus. Izmantojiet WD-40 aerosolu.



6

Noņemiet izplūdes gāzu klusinātāja gumijas stiprinājumus. Izmantojiet montāžas sviru.



7

Atvienojiet izplūdes gāzu klusinātāju no izplūdes caurules. Izmantojiet montāžas sviru. Izmantojiet āmuru.



Maiņa: izplūdes gāzu trokšņa slāpētājs – Nissan Micra K12. AUTODOC iesaka:

- Lai izvairītos no savainojumiem, stingri turiet klusinātāju, to noņemot, un nolaižot transmisijas domkratu.

8

Noņemiet hidraulisko domkratu.

9

Noņemiet izplūdes gāzu klusinātāju.



Maiņa: izplūdes gāzu trokšņa slāpētājs – Nissan Micra K12. Ieteikums:

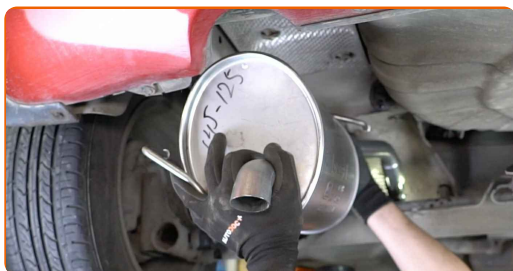
- Aplūkojiet izplūdes gāzu klusinātāja gumijas stiprinājumus. Ja nepieciešams, nomainiet tos.

10

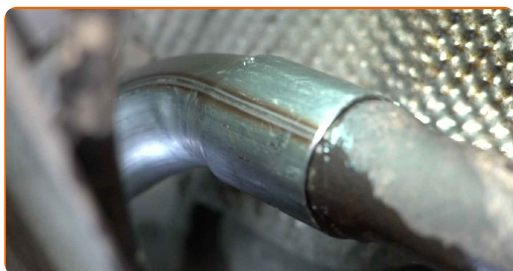
Notīriet klusinātāja montāžas sēžu uz izplūdes caurules. Izmantojiet metāla birsti. Izmantojiet smilšpapīru.



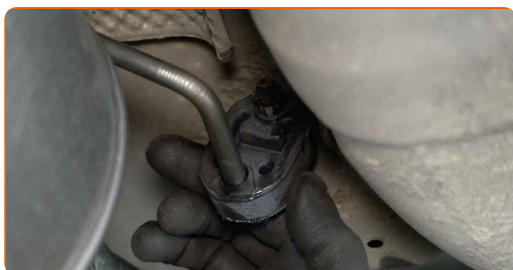
**11** Uzstādiet jaunu izplūdes gāzu klusinātāju.



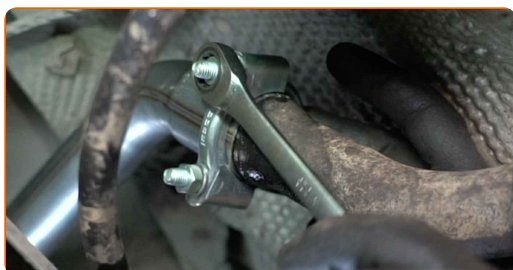
**12** Pievienojiet izplūdes gāzu klusinātāju izplūdes caurulei.



**13** Pievienojiet gumijas stiprinājumus izplūdes gāzu klusinātājam.



**14** Pievelciet izplūdes gāzu klusinātāja skavu. Izmantojiet mucīņatslēgu Nr 13. Izmantojiet atslēgu ar tarkšķi.



**AUTODOC iesaka:**

- Nepievelciet skavu pārāk cieši, pretējā gadījumā varat to sabojāt.

15

Nolaidiet automašīnu.



16

Padarbiniet dzinēju pāris minūtes.



Maiņa: izplūdes gāzu trokšņa slāpētājs – Nissan Micra K12. AUTODOC speciālisti iesaka:

- Tas ir nepieciešams, lai pārlicinātos, ka detaļa darbojas pareizi.

17

Noslāpējiet dzinēju.

**LABI DARĪTS!** 

**SKATĪT VAIRĀK PAMĀCĪBU**



## AUTODOC – AUGSTĀKĀ KVALITĀTE UN AUTODAĻAS PAR PIENEMAMU CENU TIEŠSAISTĒ

AUTODOC MOBILĀ LIETOTNE: ĶĒRIET IZDEVĪGUS PIEDĀVĀJUMUS,  
VEICOT ĒRTUS PIRKUMUS



**+ AUTODOC**

GET IT ON  
**Google Play**

Download on the  
**App Store**

**Download**

**LIELISKA IZVĒLE REZERVES DAĻĀM JŪSU AUTOMAŠĪNAI**

**IEGĀDĀJĒTIES REZERVES DAĻAS NISSAN AUTOMAŠĪNAI**

**IZPLŪDES GĀZU TROKŠŅA SLĀPĒTĀJS: PLAŠA IZVELE**

**IZVĒLIETIES REZERVES DAĻAS PRIEKŠ NISSAN MICRA K12**

**NISSAN IZPLŪDES GĀZU TROKŠŅA SLĀPĒTĀJS:  
IEGĀDĀTIES TŪLĪT**

**NISSAN MICRA K12 IZPLŪDES GĀZU TROKŠŅA SLĀPĒTĀJS:  
LABĀKIE PIEDĀVĀJUMI**

## **ATBILDĪBAS IEROBEŽOJUMS:**

Dokumentā ir ietverti tikai vispārīgi ieteikumi, kas var jums noderēt remontdarbu vai detaļu nomaiņas laikā. "AUTODOC" neuzņemas nekādu atbildību par jebkādiem zaudējumiem, ievainojumiem un mantas bojājumiem, kas gūti remontdarbu vai detaļu nomaiņas procesā sniegtās informācijas nepareizas lietošanas vai nepareizas interpretācijas dēļ.

"AUTODOC" neuzņemas nekādu atbildību par jebkādam iespējamām šajā rokasgrāmatā atrodamām kļūdām un neskaidrībām. Sniegtā informācija ir paredzēta tikai informatīviem nolūkiem un nevar aizstāt speciālistu padomu.

"AUTODOC" neuzņemas nekādu atbildību par nekorektu vai bīstamu remonta iekārtu, instrumentu un autodaļu izmantošanu. "AUTODOC" stingri iesaka būt uzmanīgiem un ievērot drošības noteikumus, veicot remonta vai nomaiņas darbus. Atcerieties: - zemas kvalitātes autodaļu izmantošana negarantē pienācīgu drošības līmeni uz ceļiem.

© Copyright 2023 – viss vietnes saturs, jo īpaši teksti, fotogrāfijas un grafiki ir aizsargāti ar autortiesībām. Visas tiesības, tajā skaitā tiesības kopēt, nodot trešām personām, rediģēt un tulkot, patur "AUTODOC SE".