



Automašīnas motoru
pārsegu amortizatoru: kā
nomainīt

VIDEO PAMĀCĪBA



JUMS VAR BŪT NEPIECIEŠAMI:



- neliels plakanais skrūvgriezis
- smēre
- WD-40 vai tīrīšanas aerosols

PIRKT INSTRUMENTUS

Pievērsiet uzmanību!

- Dzinēja pārsega gāzes statnis ir pildīts ar augstspiediena gāzi
- To atteice notiek, ja gāze izplūst caur nodilušām blīvēm vai korodējušu statni
- Atkarībā no to konstrukcijas statņi atšķiras pēc garuma un spēka
- Tomēr visiem veidiem stiprinājumi un līdz ar to arī nomaiņas process ir gandrīz identiski
- Dzinēja pārsegam var būt viens vai divi statņi
- Nomainiet gāzes statņus pa pāriem, jo tiem ir vienāds kalpošanas laiks

1

Lai noņemtu gāzes statni, pavelciet stiprinājuma klipu uz augšu

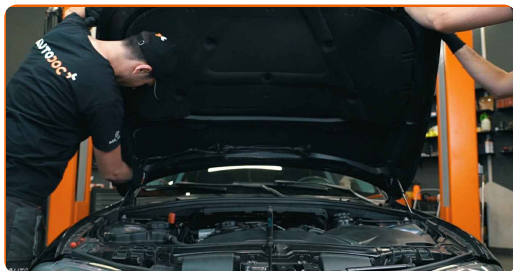


Pievērsiet uzmanību!

- Katram statnim ir divi stiprinājumi, un tas tiek piestiprināts pie lodbalsta ar stiprinājuma klipsi
- Statņi, kuriem ir stiprinājuma kronšteini, ir kā spoguļattēls vienam pret otru, tāpēc tie nav savstarpēji aizstājami

2

Palūdziet palīgam nomaiņas laikā paturēt dzinēja pārsegu, lai izvairītos no traumām



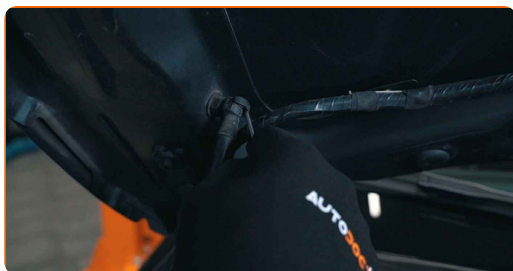
3

Ja tas nav iespējams, pirms darba sākšanas novietojiet jaunos statņus un nepieciešamos instrumentus rokas stiepiena attālumā.



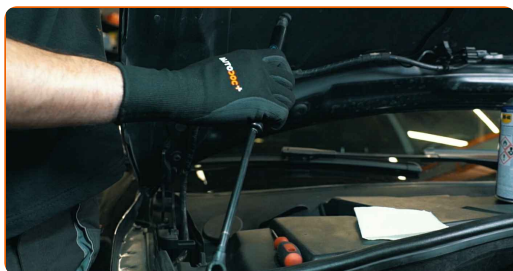
4

Ar vienu roku turiet pārsegu, savukārt ar otru pavelciet uz augšu gāzes statņu klipšus



5

Noņemiet gāzes statni un notīriet tā montāžas sēžas



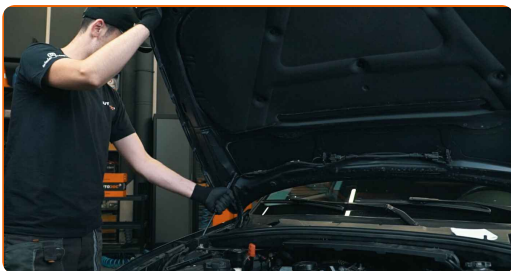
6 Pārlicinieties, ka stiprinājumu iekšpusē ir rūpnīcā uzklātā smēre



7 Uzstādiet jauno statni un piestipriniet to ar klipšiem



8 Uzstādot gāzes statņus, noteikti novietojiet tos tā, kā norādījis transportlīdzekļa ražotājs



Svarīgi!

- Kad statnis ir saspiests, caurulei jāatrodas augstāk par kāta stiprinājuma punktu
- Tas ļaus kātam būt pastāvīgi ieeļļotam un statnis darbosies vienmērīgi

9

Atkārtojiet šo procesu otrā dzinēja pārsega pusē



AUTODOC – AUGSTĀKĀ KVALITĀTE UN AUTODAĻAS PAR PIENEMAMU CENU TIEŠSAISTĒ

AUTODOC MOBILĀ LIETOTNE: ĶERIET IZDEVĪGUS PIEDĀVĀJUMUS, VEICOT ĒRTUS PIRKUMUS



+ AUTODOC

GET IT ON **Google Play**

Download on the **App Store**

Download

LIELISKA IZVĒLE REZERVES DAĻĀM JŪSU AUTOMAŠĪNAI

MOTORU PĀRSEGU AMORTIZATORI: PLAŠĀ IZVELE

i ATBILDĪBAS IEROBEŽOJUMS:

Dokumentā ir ietverti tikai vispārīgi ieteikumi, kas var jums noderēt remontdarbu vai detaļu nomaiņas laikā. "AUTODOC" neuzņemas nekādu atbildību par jebkādiem zaudējumiem, ievainojumiem un mantas bojājumiem, kas gūti remontdarbu vai detaļu nomaiņas procesā sniegtās informācijas nepareizas lietošanas vai nepareizas interpretācijas dēļ.

"AUTODOC" neuzņemas nekādu atbildību par jebkādām iespējamām šajā rokasgrāmatā atrodamām kļūdām un neskaidrībām. Sniegtā informācija ir paredzēta tikai informatīviem nolūkiem un nevar aizstāt speciālistu padomu.

"AUTODOC" neuzņemas nekādu atbildību par nekorektu vai bīstamu remonta iekārtu, instrumentu un autodaļu izmantošanu. "AUTODOC" stingri iesaka būt uzmanīgiem un ievērot drošības noteikumus, veicot remonta vai nomaiņas darbus. Atcerieties: - zemas kvalitātes autodaļu izmantošana negarantē pienācīgu drošības līmeni uz ceļiem.

© Copyright 2023 – viss vietnes saturs, jo īpaši teksti, fotogrāfijas un grafiki ir aizsargāti ar autortiesībām. Visas tiesības, tajā skaitā tiesības kopēt, nodot trešām personām, rediģēt un tulkot, patur "AUTODOC SE".