



Automašīnas durvju
slēdzeni: kā nomainīt

VIDEO PAMĀCĪBA



NEPIECIEŠAMIE INSTRUMENTI:



- Krustina skrūvgrēzis
- Elektrisko kontaktu smēre

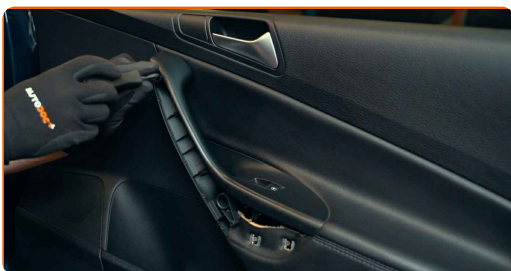
PIRKT INSTRUMENTUS

Lūdzu, ņemiet vērā!

- Pirms darba uzsākšanas izslēdziet strāvas padevi un pārliecinieties, ka automašīnas atslēgas atrodas ārpus automašīnas

1

Lai piekļūtu komplektējošai daļai, noņemiet durvju apdari. Lai to izdarītu, iepazīstieties ar stiprinājumu konstrukciju un atrašanās vietu

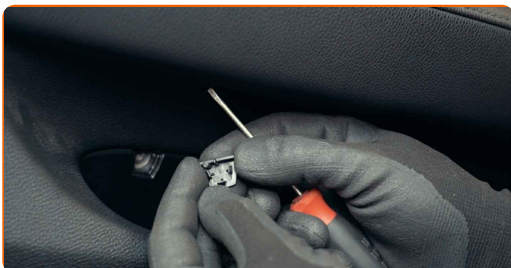


Pievērsiet uzmanību!

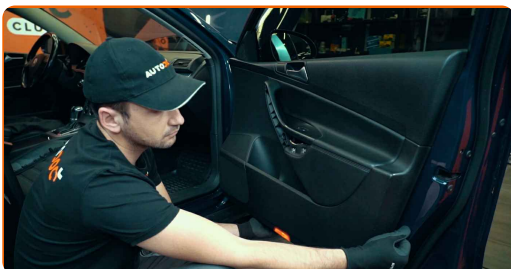
- Stiprinājumi parasti atrodas aiz durvju roktura apdares un pa durvju apdares paneļa perimetru

2

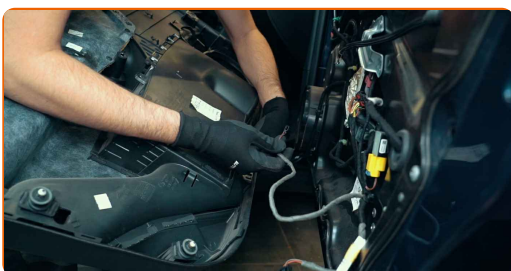
Uzmanīgi aplūkojiet, vai durvju apdares panelī nav vāciņu vai papildu stiprinājumu



- 3** Papildus skrūvju stiprinājumiem apdares panelis ir nostiprināts arī ar klipšiem. Atvienojiet tos, sākot no apakšas, un pēc tam noņemiet paneli



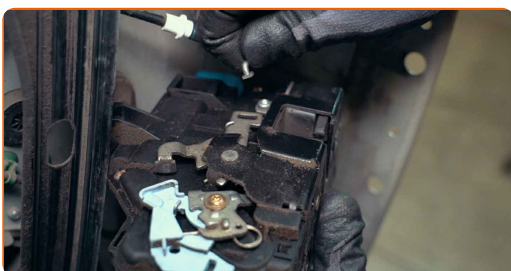
- 4** Pēc tam no durvju paneļa ir jāatvieno dažādi savienotāji un citas komplektējošās daļas



Uzmanību!

- Atkarībā no konstrukcijas jums var būt nepieciešams demontēt izolāciju

- 5** Kad esat piekļuvis komplektējošai daļai, atvienojiet kabeļus un visas citas detaļas, kas traucē tās demontāžu



6

Pēc tam varat noņemt pašu komplektējošo daļu

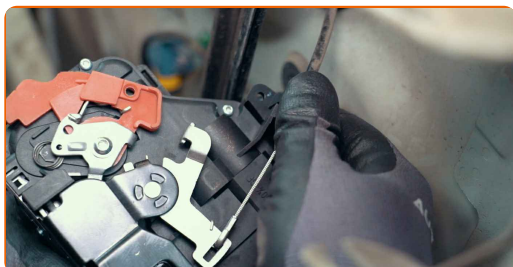


Svarīgi!

- Cita veida konstrukciju gadījumā var būt nepieciešams tālāk izjaukt durvis un noņemt stikla pacelšanas mehānismu
- Turklāt ir arī daudzas automašīnas, kurās ir jānoņem tikai durvju apdare, lai piekļūtu iekšpusē esošām komplektējošām daļām

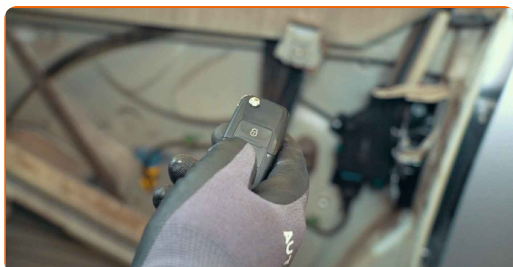
7

Uzstādot jaunu detaļu, savienojiet stienus un kabeļus un apstrādājiet strāvas savienotājus ar speciālu līdzekli. Ievērojiet pareizos pievilkšanas griezes momentus



8

Pirms galīgās montāžas pārliedzinieties, vai visas komplektējošās daļas darbojas pareizi



9

No jauna samontējiet durvis un saistītās detaļas apgrieztā secībā



AUTODOC – AUGSTĀKĀ KVALITĀTE UN AUTODAĻAS PAR PIENĒMAMU CENU TIEŠSAISTĒ

AUTODOC MOBILĀ LIETOTNE: ĶĒRIET IZDEVĪGUS PIEDĀVĀJUMUS, VEICOT ĒRTUS PIRKUMUS



+ AUTODOC

GET IT ON **Google Play**

Download on the **App Store**

Download

LIELISKA IZVĒLE REZERVES DAĻĀM JŪSU AUTOMAŠĪNAI

DURVJU SLĒDZENES: PLAŠA IZVELE

i ATBILDĪBAS IEROBEŽOJUMS:

Dokumentā ir ietverti tikai vispārīgi ieteikumi, kas var jums noderēt remontdarbu vai detaļu nomaiņas laikā. "AUTODOC" neuzņemas nekādu atbildību par jebkādiem zaudējumiem, ievainojumiem un mantas bojājumiem, kas gūti remontdarbu vai detaļu nomaiņas procesā sniegtās informācijas nepareizas lietošanas vai nepareizas interpretācijas dēļ.

"AUTODOC" neuzņemas nekādu atbildību par jebkādām iespējamām šajā rokasgrāmatā atrodamām kļūdām un neskaidrībām. Sniegtā informācija ir paredzēta tikai informatīviem nolūkiem un nevar aizstāt speciālistu padomu.

"AUTODOC" neuzņemas nekādu atbildību par nekorektu vai bīstamu remonta iekārtu, instrumentu un autodaļu izmantošanu. "AUTODOC" stingri iesaka būt uzmanīgiem un ievērot drošības noteikumus, veicot remonta vai nomaiņas darbus. Atcerieties: - zemas kvalitātes autodaļu izmantošana negarantē pienācīgu drošības līmeni uz ceļiem.

© Copyright 2023 – viss vietnes saturs, jo īpaši teksti, fotogrāfijas un grafiki ir aizsargāti ar autortiesībām. Visas tiesības, tajā skaitā tiesības kopēt, nodot trešām personām, rediģēt un tulkot, patur "AUTODOC SE".