

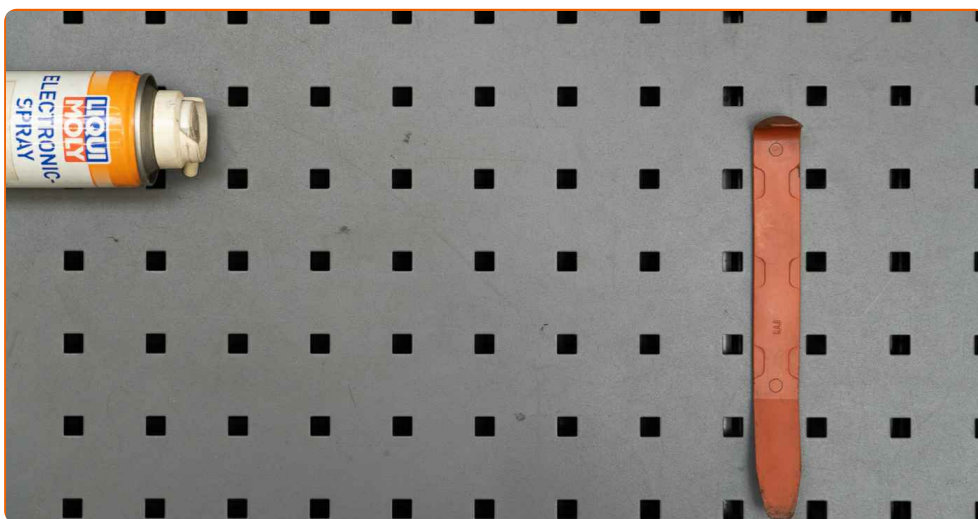
 **AUTODOC CLUB**

Automašīnas
spoguļstikls: kā nomainīt

VIDEO PAMĀCĪBA



NEPIECIEŠAMIE INSTRUMENTI:



- Elektrisko kontaktu smēre
- Spārna pārklājs
- Plastmasas svira demontāžai

PIRKT INSTRUMENTUS

Pievērsiet uzmanību!

- Labās un kreisās puses spoguļa stikla maiņa ir abām pusēm identiska.

1

Izmantojiet aizsargu, lai nesabojātu automašīnas krāsojumu un plastmasas detaļas.



2

Aizsargājiet spoguļa korpusa krāsojumu. Izmantojiet krāsotāju līmlentu.

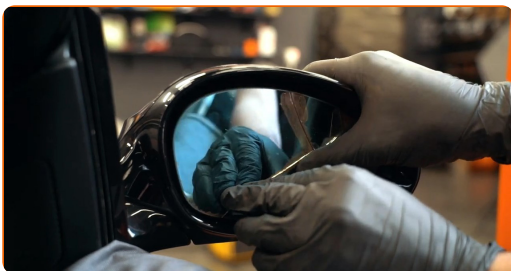


3

Rūpīgi aplūkojiet jauno spoguļstiklu, lai iepazītos ar detaļas konstrukciju.

4

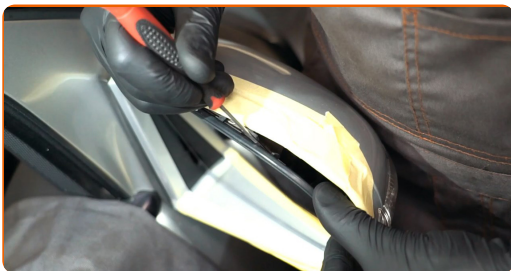
Izlieciet spoguļa stiklu ārā no korpusa.



5

Pārbaudiet, vai spoguļstiklam ir fiksatori.

6 Ja nepieciešams, atbrīvojiet spoguļstikla fiksatorus.



7 Uzmanīgi atbrīvojiet spoguļa stiklu no tā stiprinājuma.



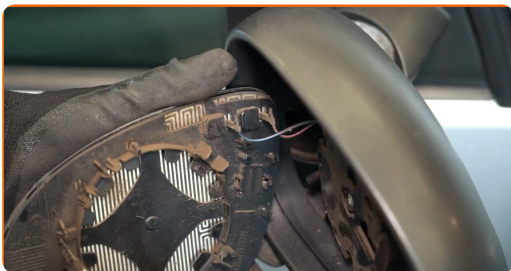
Pievērsiet uzmanību!

- Spoguļstikls parasti tiek piestiprināts pie korpusa ar fiksējošām cilnēm.
- Dažos gadījumos spoguļstikls ir aprīkots ar papildu vadotnēm.

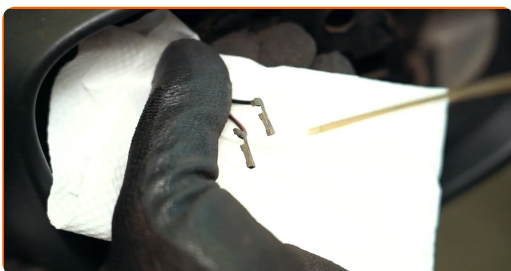
8 Izņemiet spoguļa stiklu.



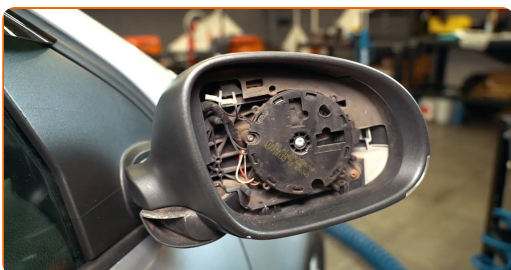
9 Ja nepieciešams, atvienojiet elektriskos savienotājus.



10 Apstrādājiet elektriskos savienotājus.



11 Lai pareizi uzstādītu spoguļstiklu, aplūkojiet tā montāžas sēžu.



12 Pievienojiet elektriskos savienotājus, ja tie ir atvienoti.



13 Uzstādiet jauno spoguļstiklu.

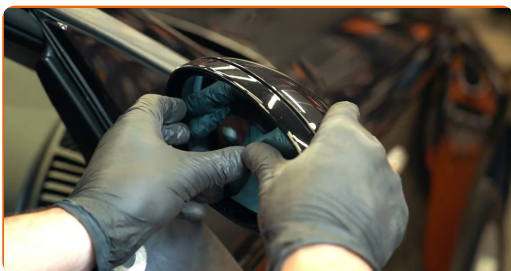


AUTODOC iesaka:

- Pārliecinieties, vai spoguļa stikls ir novietots pareizi. Tam jābūt centrētam ar korpusa sinhronizēšanas cilpām.

14

Nostipriniet spoguļstiklu, nospiežot uz leju tā centrālo daļu.



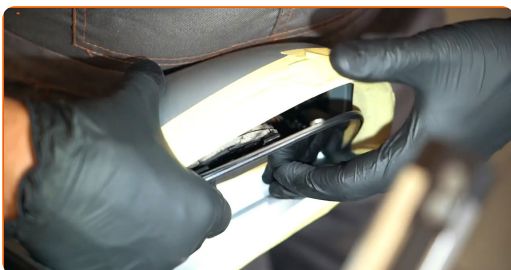
15

Ja spoguļstiklam ir papildu vadotnes, ievietojiet tās attiecīgajās gropēs.



16

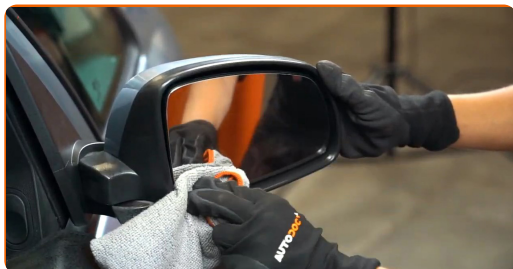
Ja spoguļstiklam ir fiksatori, nostipriniet tos savās vietās.



17

Noņemiet nost krāsotāju līmlentu.

18 Notīriet spoguļa stiklu.



19 Noņemiet aizsargvāku.



20 Ieslēdziet aizdedzi. Tas ir nepieciešams, lai pārlicinātos, ka detaļa darbojas pareizi.

21 Izslēdziet aizdedzi.

AUTODOC – AUGSTĀKĀ KVALITĀTE UN AUTODAĻAS PAR PIENEMAMU CENU TIEŠSAISTĒ

AUTODOC MOBILĀ LIETOTNE: ĶERIET IZDEVĪGUS PIEDĀVĀJUMUS, VEICOT ĒRTUS PIRKUMUS



+ AUTODOC

GET IT ON **Google Play**

Download on the **App Store**

Download

LIELISKA IZVĒLE REZERVES DAĻĀM JŪSU AUTOMAŠĪNAI

SPOGUĻSTIKLS: PLAŠA IZVELE

i ATBILDĪBAS IEROBEŽOJUMS:

Dokumentā ir ietverti tikai vispārīgi ieteikumi, kas var jums noderēt remontdarbu vai detaļu nomaiņas laikā. "AUTODOC" neuzņemas nekādu atbildību par jebkādiem zaudējumiem, ievainojumiem un mantas bojājumiem, kas gūti remontdarbu vai detaļu nomaiņas procesā sniegtās informācijas nepareizas lietošanas vai nepareizas interpretācijas dēļ.

"AUTODOC" neuzņemas nekādu atbildību par jebkādam iespējamām šajā rokasgrāmatā atrodamām kļūdām un neskaidrībām. Sniegtā informācija ir paredzēta tikai informatīviem nolūkiem un nevar aizstāt speciālistu padomu.

"AUTODOC" neuzņemas nekādu atbildību par nekorektu vai bīstamu remonta iekārtu, instrumentu un autodaļu izmantošanu. "AUTODOC" stingri iesaka būt uzmanīgiem un ievērot drošības noteikumus, veicot remonta vai nomaiņas darbus. Atcerieties: - zemas kvalitātes autodaļu izmantošana negarantē pienācīgu drošības līmeni uz ceļiem.

© Copyright 2023 – viss vietnes saturs, jo īpaši teksti, fotogrāfijas un grafiki ir aizsargāti ar autortiesībām. Visas tiesības, tajā skaitā tiesības kopēt, nodot trešām personām, rediģēt un tulkot, patur "AUTODOC SE".