



Automašīnas lambda
zonde: kā nomainīt

VIDEO PAMĀCĪBA



JUMS BŪS NEPIECIEŠAMI:



- stieņu suka
- WD-40 aerosols
- elektronikas tīrīšanas aerosols
- vara smēre
- dinamometriskā atslēga
- kombinētā atslēga
- lambda zondes mucīņa
- sprūdatslēga

PIRKT INSTRUMENTUS

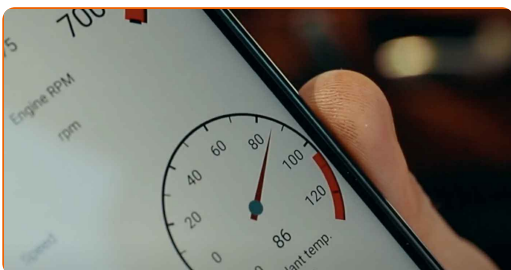
Lūdzu, ņemiet vērā!

- Mūsdienu automašīnās var būt no 1 līdz 8 lambda zondēm (saukti arī par skābekļa sensoriem).
- Braukšana ar bojātu lambda zondi var izraisīt katalizatora atteici, apgrūtināt dzinēja iedarbināšanu, samazināt dzinēja veiktspēju, kā arī palielināt degvielas patēriņu.

1 Ja izplūdes kolektors ir pārklāts ar siltuma vairogu, kas izgatavots no metalizēta materiāla, noņemiet to.



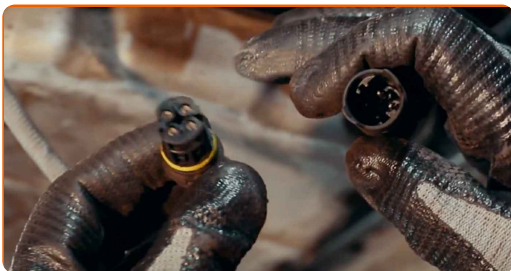
2 Uzsildiet dzinēju līdz darba temperatūrai, lai varētu vieglāk atskrūvēt lambda zondi.



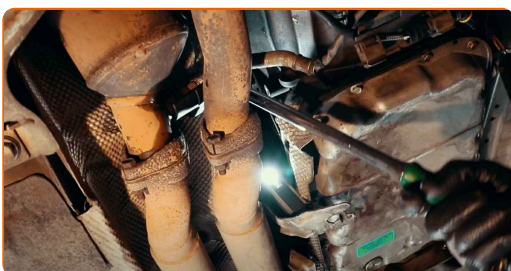
3 Noņemiet akumulatora negatīvo spaili. Valkājiet cimdus, lai pasargātu sevi no apdegumiem.



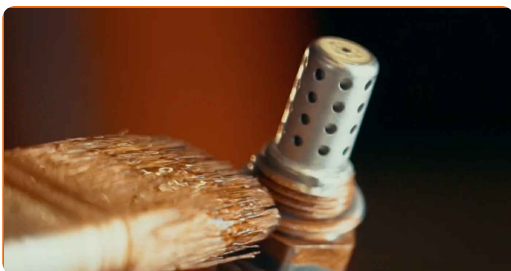
4 Atvienojiet zondes savienotāju.



5 Izmantojot speciālu mucīņu un sprūdatslēgu, atskrūvējiet lambda zondi, griežot to pretēji pulksteņrādītāja virzienam.



6 Apstrādājiet jaunās zondes vītņi ar speciālu smēri, piemēram, augstas temperatūras vara smēri.



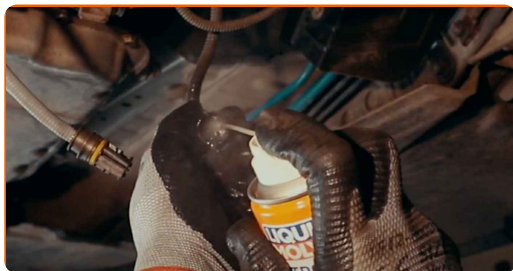
7 Ar roku ieskrūvējiet zondi līdz galam.



8 Izmantojot dinamometrisko atslēgu, pievelciet to ar automašīnas ražotāja ieteikto griezes momentu.



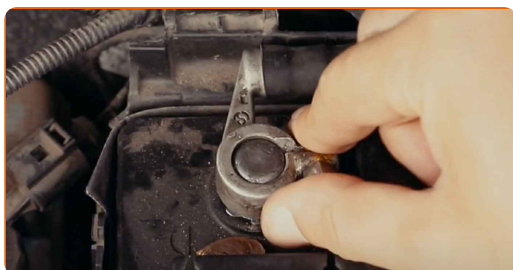
9 Notīriet savienotāja tapas, izmantojot speciālu aerosolu.



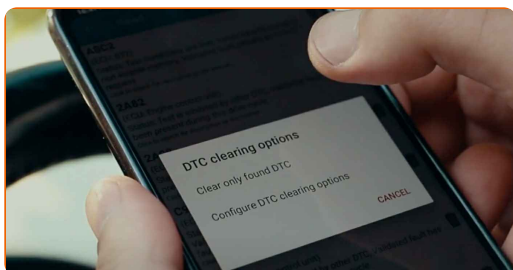
10 Pievienojiet zondes savienotāju, pareizi sakārtojiet kabeli un nostipriniet to ar klipšiem.



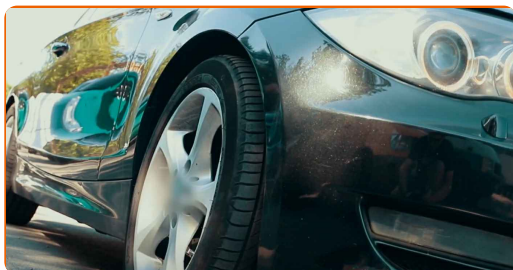
11 Uzstādiet siltuma vairogu; pievienojiet atpakaļ akumulatora spaili.



12 Izdzēsiet kļūdas kodu no EVB atmiņas.



13 Dažos gadījumos būs jānobrauc noteikts attālums, lai EVB pielāgotos jaunajai zondei.



AUTODOC – AUGSTĀKĀ KVALITĀTE UN AUTODAĻAS PAR PIENEMAMU CENU TIEŠSAISTĒ

AUTODOC MOBILĀ LIETOTNE: ĶERIET IZDEVĪGUS PIEDĀVĀJUMUS, VEICOT ĒRTUS PIRKUMUS



+ AUTODOC

GET IT ON  **Google Play**

 **Download on the App Store**

Download

LIELISKA IZVĒLE REZERVES DAĻĀM JŪSU AUTOMAŠĪNAI

LAMBDA ZONDE: PLAŠA IZVELE

ATBILDĪBAS IEROBEŽOJUMS:

Dokumentā ir ietverti tikai vispārīgi ieteikumi, kas var jums noderēt remontdarbu vai detaļu nomaiņas laikā. "AUTODOC" neuzņemas nekādu atbildību par jebkādiem zaudējumiem, ievainojumiem un mantas bojājumiem, kas gūti remontdarbu vai detaļu nomaiņas procesā sniegtās informācijas nepareizas lietošanas vai nepareizas interpretācijas dēļ.

"AUTODOC" neuzņemas nekādu atbildību par jebkādam iespējamām šajā rokasgrāmatā atrodamām kļūdām un neskaidrībām. Sniegtā informācija ir paredzēta tikai informatīviem nolūkiem un nevar aizstāt speciālistu padomu.

"AUTODOC" neuzņemas nekādu atbildību par nekorektu vai bīstamu remonta iekārtu, instrumentu un autodaļu izmantošanu. "AUTODOC" stingri iesaka būt uzmanīgiem un ievērot drošības noteikumus, veicot remonta vai nomaiņas darbus. Atcerieties: - zemas kvalitātes autodaļu izmantošana negarantē pienācīgu drošības līmeni uz ceļiem.

© Copyright 2023 – viss vietnes saturs, jo īpaši teksti, fotogrāfijas un grafiki ir aizsargāti ar autortiesībām. Visas tiesības, tajā skaitā tiesības kopēt, nodot trešām personām, rediģēt un tulkot, patur "AUTODOC SE".