

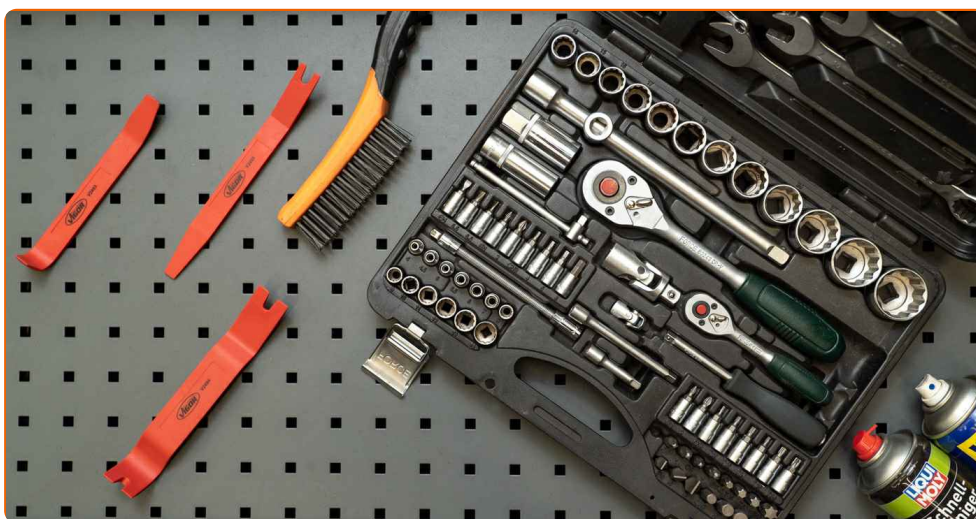


Automašīnas riteņa arkas  
aizsargs: kā nomainīt

## VIDEO PAMĀCĪBA



## JUMS VAR BŪT NEPIECIEŠAMI:



- jauns riteņu arkas aizsargs
- jauni stiprinājumi
- piemērotu instrumentu komplekts
- universāls izsmidzināms tīrīšanas līdzeklis un drāšu birste
- WD-40 aerosols
- instrumenti plastmasas detaļu nonemšanai

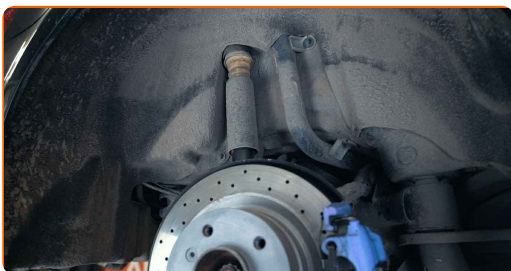
**PIRKT INSTRUMENTUS**

### Pievērsiet uzmanību!

- Riteņu arku aizsargi tiek izgatavoti no plastmasas vai auduma
- Auduma detaļas nav ūdensizturīgas un laika gaitā deformējas
- Riteņu arku aizsargus var nostiprināt ar plastmasas klipšiem, kuru konstrukcija var atšķirties
- Detaļas var piestiprināt ar pašvītņojošām skrūvēm

1

Noņemiet riteni, lai piekļūtu arkas aizsargam

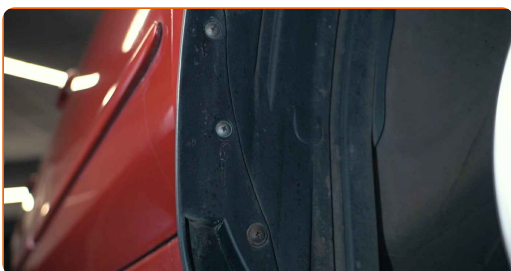


2

Izmantojiet auto pacelāju vai domkratu ar drošības atbalstiem un riteņu ķīļiem

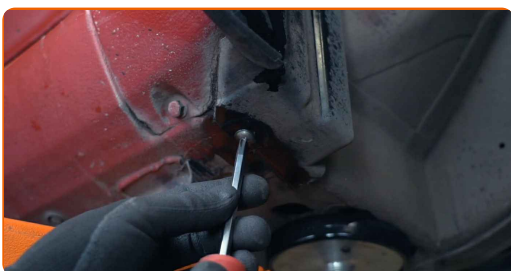
3

Aplūkojiet stiprinājumu konstrukciju



4

Notīriet tos un pēc tam atskrūvējiet



5

Uzmanīgi pavelciet riteņa arkas aizsargu un noņemiet to no stiprinājuma vietām!

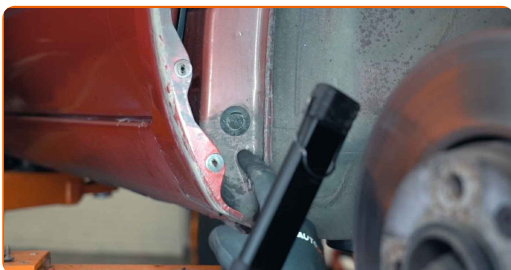


### Pievērsiet uzmanību!

- Ja riteņa arkas aizsargs sastāv no divām vai vairākām daļām, jums jānomaina tikai bojātā daļa
- Jaunie riteņu arku aizsargi tiek piegādāti bez stiprinājumiem. Tie ir jāiegādājas atsevišķi

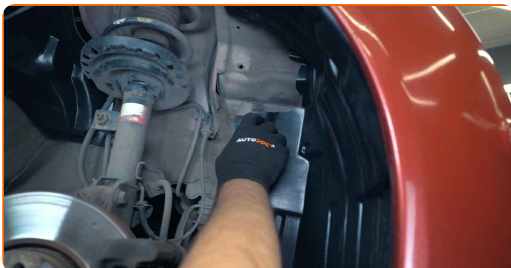
6

Rūpīgi notīriet riteņa arkas aizsarga stiprinājuma vietas, kā arī tā saskares vietas ar automašīnas virsbūvi



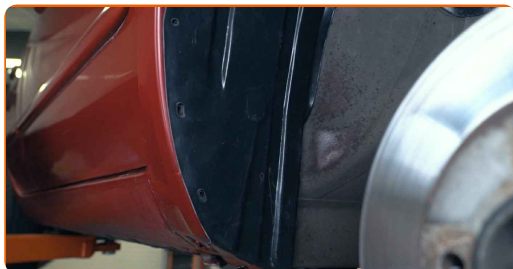
7

Ievietojiet riteņa arkas aizsargu montāžas sēžā



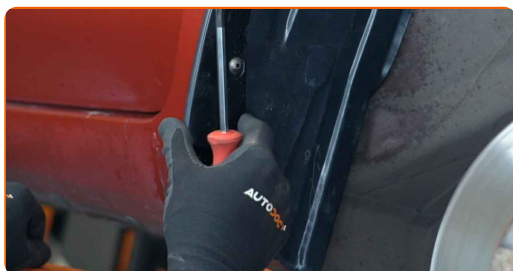
8

Pārliecinieties, ka tā montāžas atveres ir salāgotas ar attiecīgajām vietām riteņa arkā



9

Nostipriniet riteņa arkas aizsargu



### Esiet uzmanīgs!

- Nepielietojiet pārmērīgu spēku.

10

Noteikti izmantojiet visus komplektā iekļautos stiprinājumus. Ja pietrūks kaut viena stiprinājuma, riteņu arkas aizsargs netiks pareizi piestiprināts pie automašīnas virsbūves un ātri sabojāsies

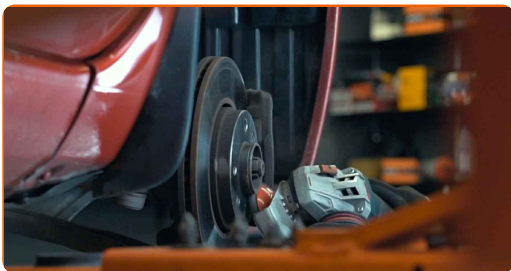


### Svarīgi!

- Kamēr stiprinājumi nav pieskrūvēti līdz galam, jūs varat pielāgot riteņa arkas aizsarga stāvokli

11

Notīriet riteņa montāžas sēžu un salāgto riteņa virsmu



12

Pārlicinieties, ka virsmas ir līdzenas un bez rūsas pēdām. Apstrādājiet tās ar pretkorozijas līdzekli.



### Pievērsiet uzmanību!

- Nostiprinot aizsargu pie virsbūves, nav ieteicams izmantot papildu stiprinājumus
- Tas var izraisīt auto virsbūves koroziju

# AUTODOC – AUGSTĀKĀ KVALITĀTE UN AUTODAĻAS PAR PIENĒMAMU CENU TIEŠSAISTĒ

**AUTODOC MOBILĀ LIETOTNE: ĶĒRIET IZDEVĪGUS PIEDĀVĀJUMUS, VEICOT ĒRTUS PIRKUMUS**



**+ AUTODOC**

GET IT ON  **Google Play**

 **Download on the App Store**

**Download**

**LIELISKA IZVĒLE REZERVES DAĻĀM JŪSU AUTOMAŠĪNAI**

**RITENĀ ARKAS AIZSARGS: PLAŠĀ IZVELE**

## **ATBILDĪBAS IEROBEŽOJUMS:**

Dokumentā ir ietverti tikai vispārīgi ieteikumi, kas var jums noderēt remontdarbu vai detaļu nomaiņas laikā. "AUTODOC" neuzņemas nekādu atbildību par jebkādiem zaudējumiem, ievainojumiem un mantas bojājumiem, kas gūti remontdarbu vai detaļu nomaiņas procesā sniegtās informācijas nepareizas lietošanas vai nepareizas interpretācijas dēļ.

"AUTODOC" neuzņemas nekādu atbildību par jebkādam iespējamām šajā rokasgrāmatā atrodamām kļūdām un neskaidrībām. Sniegtā informācija ir paredzēta tikai informatīviem nolūkiem un nevar aizstāt speciālistu padomu.

"AUTODOC" neuzņemas nekādu atbildību par nekorektu vai bīstamu remonta iekārtu, instrumentu un autodaļu izmantošanu. "AUTODOC" stingri iesaka būt uzmanīgiem un ievērot drošības noteikumus, veicot remonta vai nomaiņas darbus. Atcerieties: - zemas kvalitātes autodaļu izmantošana negarantē pienācīgu drošības līmeni uz ceļiem.

© Copyright 2023 – viss vietnes saturs, jo īpaši teksti, fotogrāfijas un grafiki ir aizsargāti ar autortiesībām. Visas tiesības, tajā skaitā tiesības kopēt, nodot trešām personām, rediģēt un tulkot, patur "AUTODOC SE".