

 **AUTODOC CLUB**

Kā nomainīt: priekšējo  
durvju rokturis **NISSAN**  
**NP300 Navara Pick-up**  
**(D40)** - nomaiņas  
ceļvedis

## LĪDZĪGA VIDEO PAMĀCĪBA



Šajā video redzama līdzīgas autodaļas nomaiņas procedūra citā transportlīdzeklī

### **Uzmanību!**

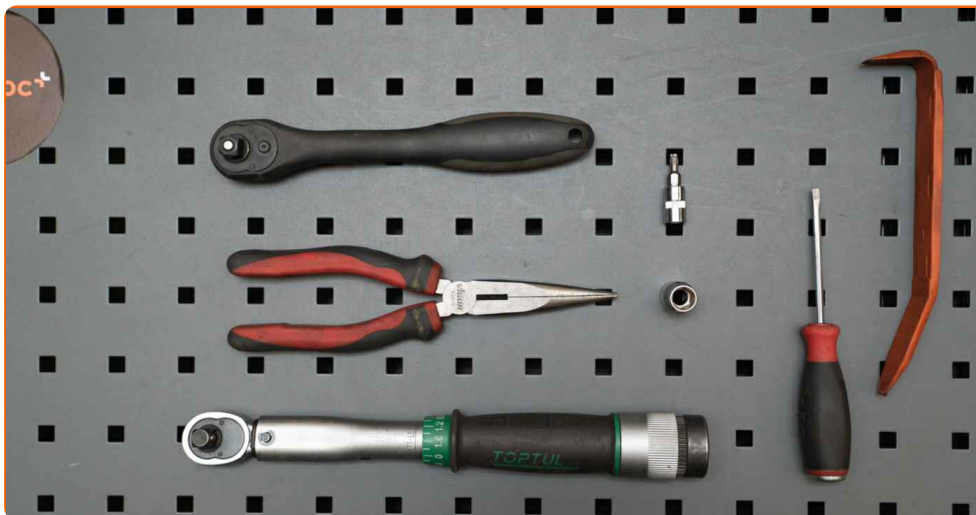
Šis maiņas algoritms ir piemērots:

NISSAN NP300 Navara Pick-up (D40) 2.5 dCi 4WD (D40TT, D40T, D40M, D40BB),  
NISSAN NP300 Navara Pick-up (D40) 3.0 dCi 4WD, NISSAN NP300 Navara Pick-up  
(D40) 2.5 dCi, NISSAN NP300 Navara Pick-up (D40) 2.5 dCi 4WD

Darbību secība var nedaudz atšķirties atkarībā no automašīnas uzbūves.

Šī pamācība tika izveidota, pamatojoties uz līdzīgas autodaļas nomaiņas procedūru:  
NISSAN Qashqai / Qashqai+2 I (J10, NJ10) 1.6

**MAIŅA: DURVJU ROKTURIS – NISSAN NP300 NAVARA PICK-UP (D40). INSTRUMENTI, KURI BŪS VAJADZĪGI:**



- Dinamometriskā atslēga
- Torx uzgalis T20
- Muciņas uzgalis nr. 10
- Sprūdatslēga
- Plakanais Skrūvgriezis
- Apaļknaibles
- Plastmasas svira demontāžai

**Pirkt instrumentus**

Maiņa: durvju rokturis – NISSAN NP300 Navara Pick-up (D40). AUTODOC speciālisti iesaka:

- Kreisā un labā durvju roktura aizvietošanas procedūra ir identiska.
- Visus darbus ir jāveic, kad dzinējs ir izslēgts.

## VEICIET NOMAIŅU ŠĀDĀ SECĪBĀ:

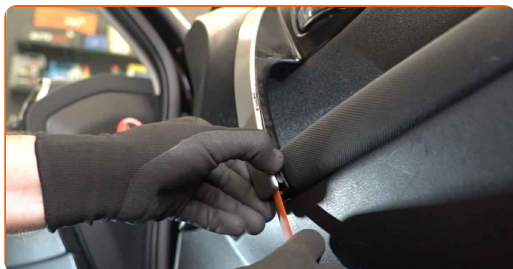
1

Atveriet automašīnas durvis.



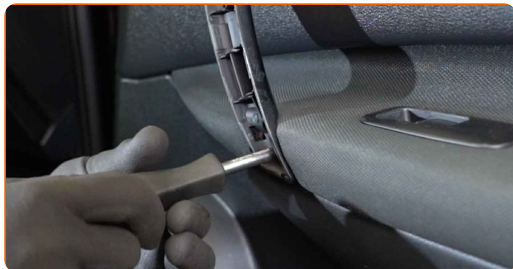
2

Atvienojiet durvju roktura apdares paneli. Izmantojiet plastmasas apdares demontāžas instrumentu.



3

Atskrūvējiet durvju roktura stiprinājumu. Izmantojiet mucīņatslēgu Nr 10. Izmantojiet atslēgu ar tarkšķi.



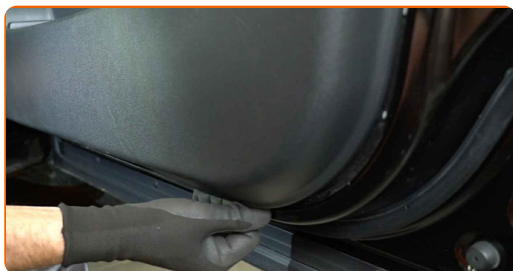
**4** Noņemiet durvju rokturi.



**AUTODOC iesaka:**

- Maiņa: durvju rokturis – NISSAN NP300 Navara Pick-up (D40). Noņemot detaļu, nelietojiet pārāk lielu spēku, jo tas var sabojāt to.

**5** Atvienojiet durvju karti. Izmantojiet plastmasas apdares demontāžas instrumentu.



**Maiņa: durvju rokturis – NISSAN NP300 Navara Pick-up (D40). Ieteikums:**

- Nepielietojiet pārmērīgu spēku, demontējot detaļu. Pretējā gadījumā Jūs varat salauzt to.

**6** Atvienojiet elektriskā stikla pacēlāja savienotāju no slēdžu moduļa.



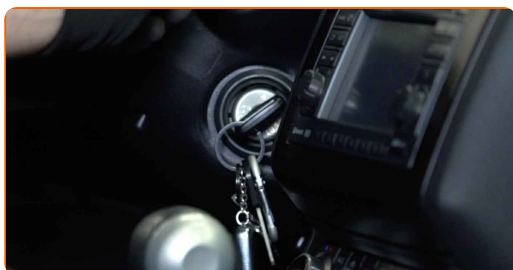
**7** Noņemiet elektriskā stikla pacēlāja slēdžu moduli.



**8** Pievienojiet elektriskā stikla pacēlāja savienotāju slēdžu modulim.



**9** Ieslēdziet aizdedzi.



**10** Noņemiet apvalkus no logu pacēlāja stiprinājumiem.

**11** Nolaidiet loga stiklu.

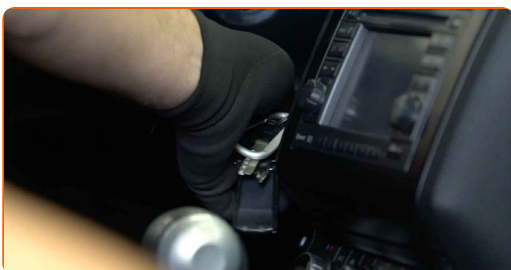


Maiņa: durvju rokturis – NISSAN NP300 Navara Pick-up (D40). AUTODOC iesaka:

- Turpiniet loga stikla nolaišanu, līdz tā stiprinājumi kļūst redzami.

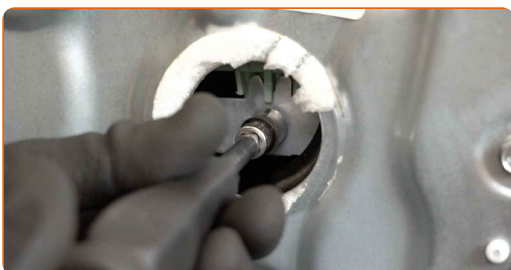
12

Izslēdziet aizdedzi.



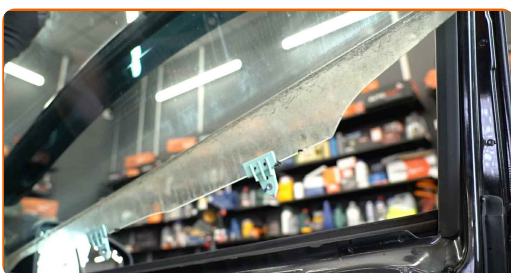
13

Noskrūvējiet loga stikla stiprinājumus. Izmantojiet mucīņatslēgu Nr 10. Izmantojiet atslēgu ar tarkšķi.



14

Nedaudz paceliet stiklu un izņemiet to.

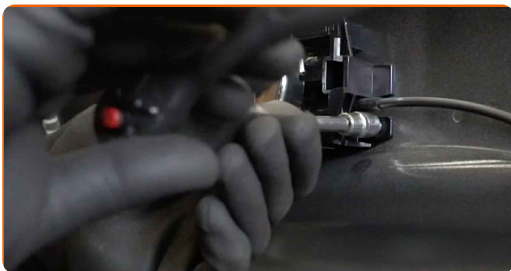


Maiņa: durvju rokturis – NISSAN NP300 Navara Pick-up (D40). AUTODOC padomi:

- Lai izvairītos no ievainojumiem, pacelšanas laikā turiet stiklu.



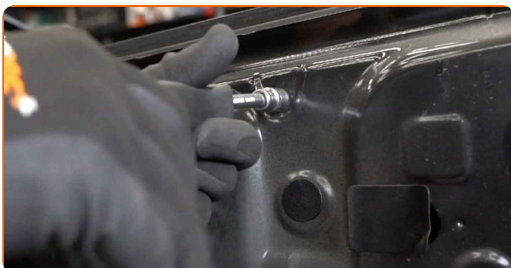
**15** Atskrūvējiet iekšējā durvju roktura stiprinājumu. Izmantojiet mucīņatslēgu Nr 10. Izmanojiet atslēgu ar tarkšķi.



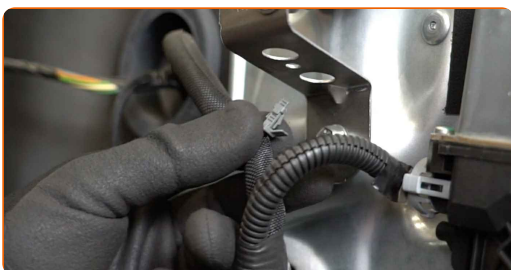
**16** Noņemiet iekšējo durvju rokturi.



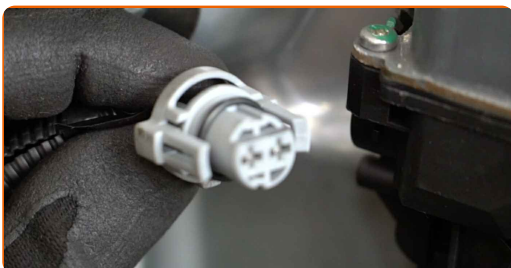
**17** Atskrūvējiet durvju paneļa stiprinājumus. Izmantojiet mucīņatslēgu Nr 10. Izmanojiet atslēgu ar tarkšķi.



**18** Atvienojiet elektriskā stikla pacēlāja vadojumu.



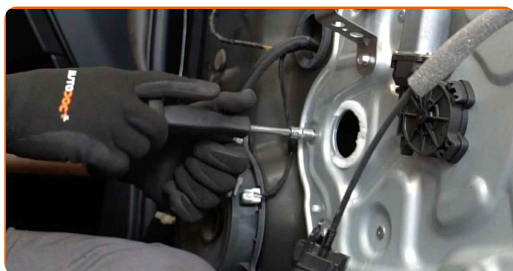
**19** Atvienojiet elektriskā stikla pacēlāja savienotāju. Izmantojiet apaļknaibles.





20

Atskrūvējiet durvju paneļa stiprinājumus. Izmantojiet mucīnatslēgu Nr 10. Izmantojiet atslēgu ar tarkšķi.



21

Noņemiet durvju paneli kopā ar stikla pacelāja mehānismu.

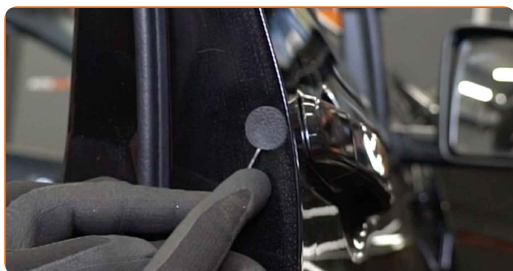


Maiņa: durvju rokturis – NISSAN NP300 Navara Pick-up (D40). Profesionāļi iesaka:

- Nepielietojiet pārmērīgu spēku, demontējot detaļu. Pretējā gadījumā Jūs varat salauzt to.

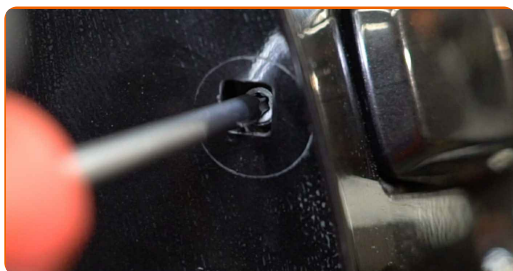
22

Noņemiet pārsegu no durvju ārpuses roktura stiprinājuma. Izmantojiet plakano skrūvgriezi.



23

Atskrūvējiet durvju ārpuses roktura stiprinājumu. Izmantojiet Torx T 20. Izmantojiet atslēgu ar tarkšķi.



24

Noņemiet ārējo durvju rokturi.

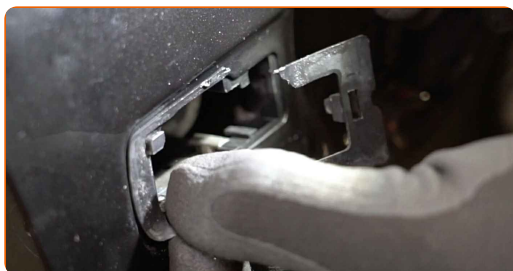


Maiņa: durvju rokturis – NISSAN NP300 Navara Pick-up (D40). AUTODOC ekspertu padomi:

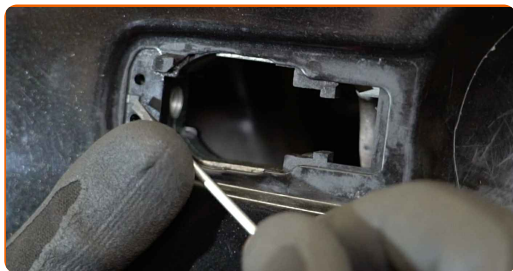
- Nepielietojiet pārmērīgu spēku, demontējot detaļu. Pretējā gadījumā Jūs varat salauzt to.

25

Noņemiet ārējā durvju roktura blīves.



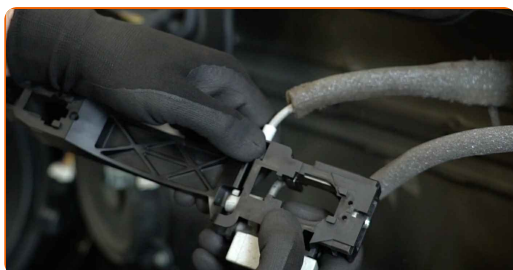
**26** Atbrīvojiet ārējā durvju roktura aktuatoru. Izmantojiet plakano skrūvgriezi.



**27** Atvienojiet ārējā durvju roktura aktuatora kabeli.



**28** Pievienojiet ārējā durvju roktura aktuatora kabeli.



**29** Uzstādiet ārējā durvju roktura aktuatoru.

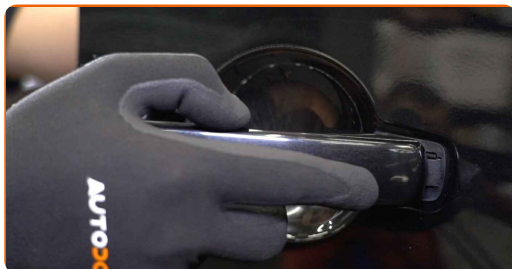


**30** Uzstādiet ārējā durvju roktura blīves.



31

Uzstādiet jaunu ārējo durvju rokturi.

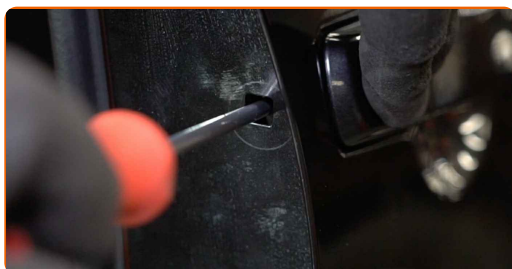


Maiņa: durvju rokturis – NISSAN NP300 Navara Pick-up (D40). Ieteikums:

- Uzstādot, nepielietojiet pārmērīgu spēku, lai izvairītos no detaļas sabojāšanas.
- Pārbaudiet, vai rokturis pienācīgi darbojas.

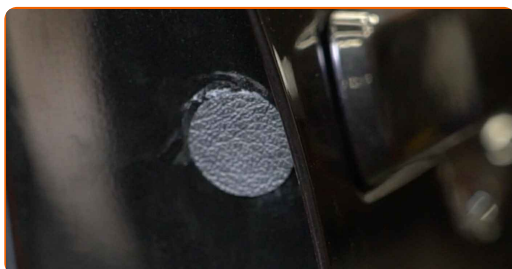
32

Ieskrūvējiet durvju ārpusē rokturu stiprinājumus. Izmantojiet Torx T 20. Izmantojiet atslēgu ar tarkšķi.



33

Uzstādiet pārsegu uz durvju ārpuses roktura stiprinājuma.



34

Uzstādiet durvju paneli kopā ar stikla pacēlāja mehānismu.



### AUTODOC iesaka:

- Maiņa: durvju rokturis – NISSAN NP300 Navara Pick-up (D40). Uzstādīšanas laikā nepielietojiet pārmērīgu spēku. Tas var sabojāt detaļu.

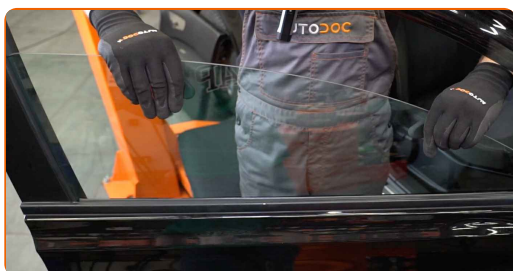
35

Pieskrūvējiet durvju paneļa stiprinājumus. Izmantojiet mucīņatslēgu Nr 10. Izmanojiet atslēgu ar tarkšķi.



36

Nolaidiet loga stiklu un uzstādiet to uz montāžas pamatnes loga pacelšanas mehānismā.

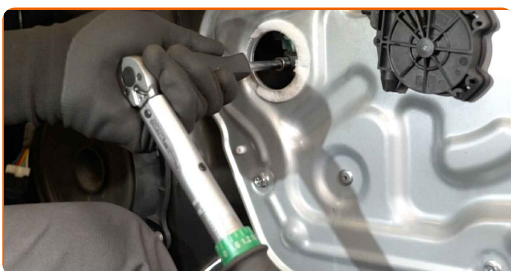


**Maiņa: durvju rokturis – NISSAN NP300 Navara Pick-up (D40). Ieteikums:**

- Lai izvairītos no ievainojumiem, turiet stiklu, nolaižot to.

**37**

Pievelciet loga stikla stiprinājumus. Izmantojiet mucīņatslēgu Nr 10. Izmantojiet dinamometrisko atslēgu. Griezes moments 10 Nm.

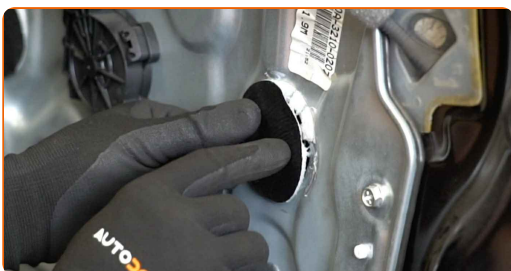


**Maiņa: durvju rokturis – NISSAN NP300 Navara Pick-up (D40). AUTODOC iesaka:**

- Pievelkot stiprinājumus, nepielietojiet pārāk lielu spēku. Pārmērīga pievilksana var sabojāt stiklu.

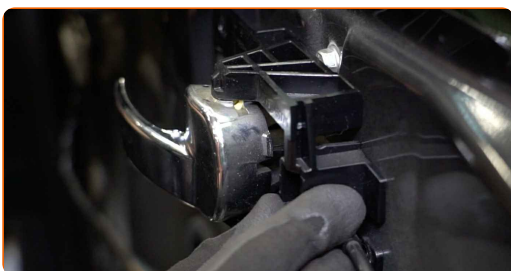
**38**

Uzstādiet pārsegus uz logu pacēlāja stiprinājumiem.



**39**

Uzstādiet iekšējo durvju rokturi.





- 40** Pieskrūvējiet iekšējā durvju roktura stiprinājumu. Izmantojiet mucīņatslēgu Nr 10. Izmantojiet dinamometrisko atslēgu. Griezes moments 10 Nm.



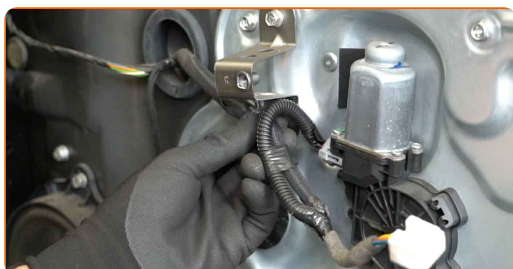
- 41** Pievelciet durvju paneļa stiprinājumus. Izmantojiet mucīņatslēgu Nr 10. Izmantojiet dinamometrisko atslēgu. Griezes moments 10 Nm.



- 42** Pievienojiet elektriskā stikla pacēlāja savienotāju.



- 43** Pievienojiet elektriskā stikla pacēlāja vadojumu.



**Maiņa: durvju rokturis – NISSAN NP300 Navara Pick-up (D40). AUTODOC padomi:**

- Pārbaudiet, vai stiklu pacēlājs pienācīgi darbojas.



44

Atvienojiet elektriskā stikla pacēlāja savienotāju no slēdžu moduļa.



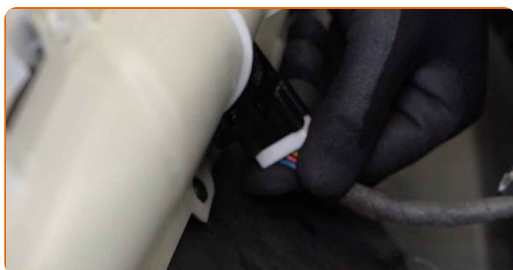
45

Uzstādiet elektriskā stikla pacēlāja slēdžu moduli.



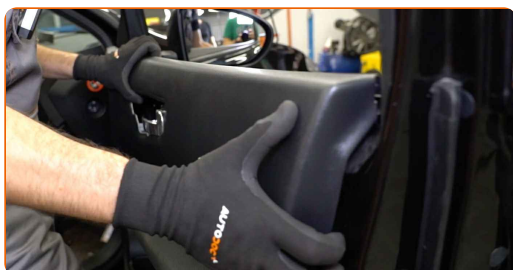
46

Pievienojiet elektriskā stikla pacēlāja savienotāju slēdžu moduļim.



47

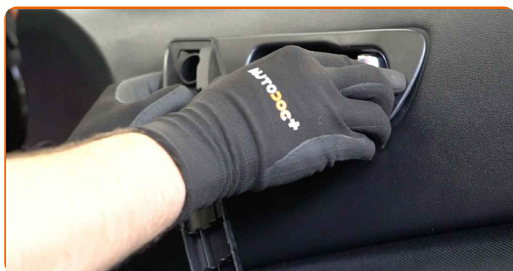
Uzstādiet durvju karti. Pārliecinieties, ka dzirdat klikšķi, tas liecina, ka svece ir pareizi uzstādīta.



### AUTODOC iesaka:

- Maiņa: durvju rokturis – NISSAN NP300 Navara Pick-up (D40). Lai izvairītos no detaļas sabojāšanas uzstādīšanas laikā, nepielietojiet pārmērīgu spēku.

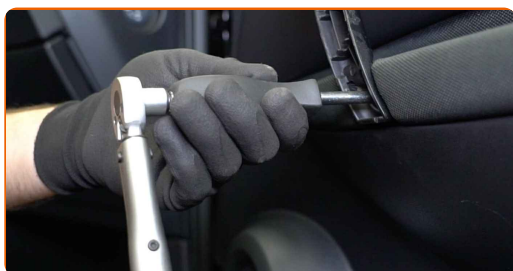
**48** Uzstādiet durvju rokturi.



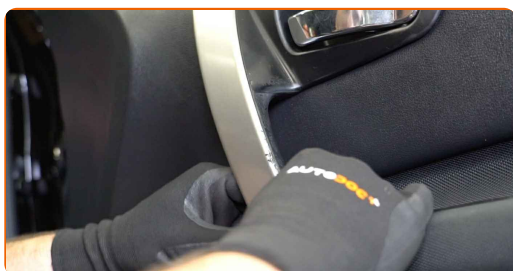
**Maiņa:** durvju rokturis – NISSAN NP300 Navara Pick-up (D40). Ieteikums:

- Uzstādot, nepielietojiet pārmērīgu spēku, lai izvairītos no detaļas sabojāšanas.

**49** Pievelciet durvju roktura stiprinājumu. Izmantojiet mucīņatslēgu Nr 10. Izmantojiet dinamometrisko atslēgu. Griezes moments 10 Nm.



**50** Pievienojiet durvju roktura apdares paneli.



**Maiņa:** durvju rokturis – NISSAN NP300 Navara Pick-up (D40). Profesionāļi iesaka:

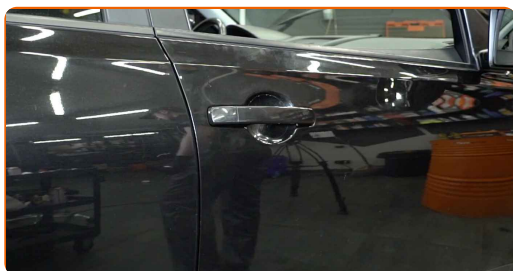
- Uzstādot, nepielietojiet pārmērīgu spēku, lai izvairītos no detaļas sabojāšanas.

**51**

Pārbaudiet, vai rokturis pienācīgi darbojas.

**52**

Aizveriet automašīnas durvis.

**LABI DARĪTS!** **SKATĪT VAIRĀK PAMĀCĪBU**

# AUTODOC – AUGSTĀKĀ KVALITĀTE UN AUTODAĻAS PAR PIENĒMAMU CENU TIEŠSAISTĒ

**AUTODOC MOBILĀ LIETOTNE: ĶĒRIET IZDEVĪGUS PIEDĀVĀJUMUS, VEICOT ĒRTUS PIRKUMUS**



**+ AUTODOC**

GET IT ON **Google Play**

Download on the **App Store**

**Download**

**LIELISKA IZVĒLE REZERVES DAĻĀM JŪSU AUTOMAŠĪNAI**

**DURVJU ROKTURIS: PLAŠA IZVELE**

## **i ATBILDĪBAS IEROBEŽOJUMS:**

Dokumentā ir ietverti tikai vispārīgi ieteikumi, kas var jums noderēt remontdarbu vai detaļu nomaiņas laikā. "AUTODOC" neuzņemas nekādu atbildību par jebkādiem zaudējumiem, ievainojumiem un mantas bojājumiem, kas gūti remontdarbu vai detaļu nomaiņas procesā sniegtās informācijas nepareizas lietošanas vai nepareizas interpretācijas dēļ.

"AUTODOC" neuzņemas nekādu atbildību par jebkādam iespējamām šajā rokasgrāmatā atrodamām kļūdām un neskaidrībām. Sniegtā informācija ir paredzēta tikai informatīviem nolūkiem un nevar aizstāt speciālistu padomu.

"AUTODOC" neuzņemas nekādu atbildību par nekorektu vai bīstamu remonta iekārtu, instrumentu un autodaļu izmantošanu. "AUTODOC" stingri iesaka būt uzmanīgiem un ievērot drošības noteikumus, veicot remonta vai nomaiņas darbus. Atcerieties: - zemas kvalitātes autodaļu izmantošana negarantē pienācīgu drošības līmeni uz ceļiem.

© Copyright 2022 – viss vietnes saturs, jo īpaši teksti, fotogrāfijas un grafiki ir aizsargāti ar autortiesībām. Visas tiesības, tajā skaitā tiesības kopēt, nodot trešām personām, rediģēt un tulkot, patur "AUTODOC GmbH".