

# **AUTODOC CLUB**

Kā nomainīt:  
aizmugurējās  
balstiekārtas apakšējā  
neatkarīgās balstiekārtas  
svira **NISSAN Qashqai II**  
**(J11)** - nomaiņas ceļvedis

## LĪDZĪGA VIDEO PAMĀCĪBA



Šajā video redzama līdzīgas autodaļas nomaiņas procedūra citā transportlīdzeklī

### Uzmanību

Šis maiņas algoritms ir piemērots:

NISSAN Qashqai II (J11) 1.2 DIG-T, NISSAN Qashqai II (J11) 1.5 dCi, NISSAN Qashqai II (J11) 1.6 dCi, NISSAN Qashqai II (J11) 1.6 dCi ALL MODE 4x4-i, NISSAN Qashqai II (J11) 2.0 (J11E), NISSAN Qashqai II (J11) 1.6 DIG-T, NISSAN Qashqai II (J11) 2.0 ALL MODE 4x4-i (J11R), NISSAN Qashqai II (J11) 2.0, NISSAN Qashqai II (J11) 2.0 ALL MODE 4x4-i, NISSAN Qashqai II (J11) 1.3 DIG-T, NISSAN Qashqai II (J11) 1.7 dCi, NISSAN Qashqai II (J11) 1.7 dCi ALL MODE 4x4-i

Darbību secība var nedaudz atšķirties atkarībā no automašīnas uzbūves.

Šī pamācība tika izveidota, pamatojoties uz līdzīgas autodaļas nomaiņas procedūru:  
NISSAN Qashqai / Qashqai+2 I (J10, NJ10) 1.6

**MAIŅA: AIZMUGURĒJĀS BALSTIEKĀRTAS APAKŠĒJĀ  
NEATKARĪGĀS BALSTIEKĀRTAS SVIRA – NISSAN  
QASHQAI II (J11). INSTRUMENTI, KURI VARĒTU  
NODERĒT:**



- Stiepļu suka
- WD-40 aerosols
- Vara smērviena
- Dinamometriskā atslēga
- Kombinētā atslēga Nr 16
- Kombinētā atslēga Nr 18
- Kombinētā atslēga Nr 21
- Muciņas uzgalis nr. 18
- Muciņas uzgalis nr. 21
- Pneimo mucīņa Nr 21
- Sprūdatslēga
- Āmurs
- Tapu caurumsitnis
- Hidrauliskais pacēlājs
- Riteņa fiksētājs

**Pirkt instrumentus**

Maiņa: aizmugurējās balstiekārtas apakšējā neatkarīgās balstiekārtas svira – NISSAN Qashqai II (J11). AUTODOC ekspertu padomi:

- Kreiso un labo apakšējo sviru maiņas darbības kārtība ir identiskas.
- Lūdzu, ņemiet vērā: visi darbi ar NISSAN Qashqai II (J11) automašīnu jāveic ar izslēgtu motoru.

## VEICIET NOMAIŅU ŠĀDĀ SECĪBĀ:

**1** Nobloķējiet riteņus ar fiksētājiem.

**2** Atskrūvējiet vaļīgāk riteņa stiprinājuma skrūves. Izmantojiet pneimo mucīņu Nr.21



**3** Paceliet priekšējo / aizmugurējo auto pusi un atbalstiet to.

**4** Atskrūvējiet riteņu skrūves.



Maiņa: aizmugurējās balstiekārtas apakšējā neatkarīgās balstiekārtas svira – NISSAN Qashqai II (J11). AUTODOC iesaka:

- Lai izvairītos no traumu gūšanas, pieturiet riteni, atskrūvējot skrūves.

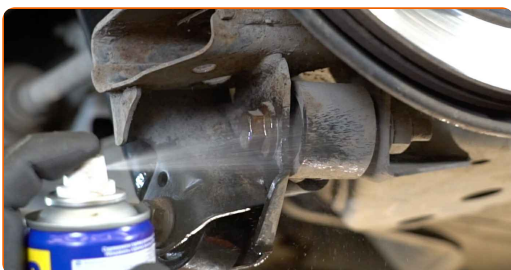
5

Noņemiet riteni.



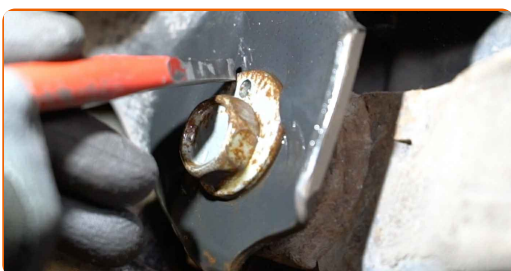
6

Notīriet sviras stiprinājumus. Izmantojiet metāla birsti. Izmantojiet WD-40 aerosolu.

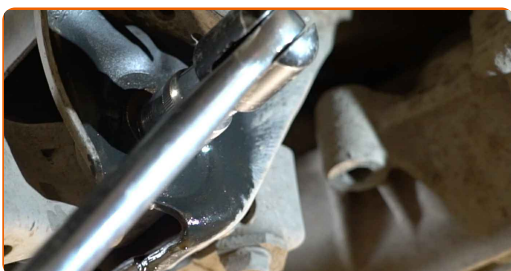


7

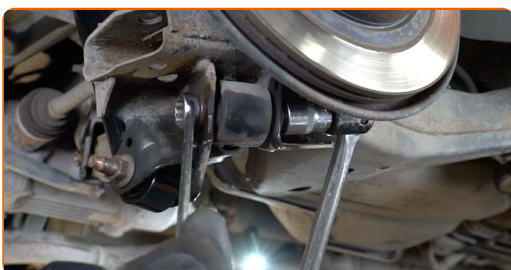
Veiciet atzīmi uz savirzes-sagāzuma iestatīšanas skrūves.



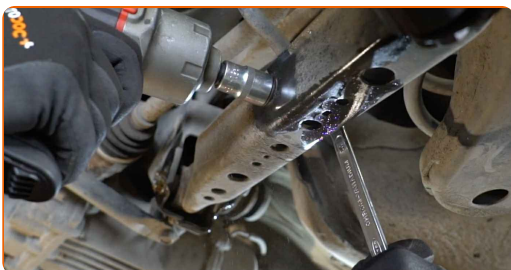
- 8** Atskrūvējiet stiprinājumu, kas savieno balstiekārtas sviru ar aizmugurējā tilta siju. Izmantojiet kombinēto atslēgu Nr 21. Izmantojiet mucīnatslēgu Nr 21. Izņemiet atslēgu ar tarkšķi.



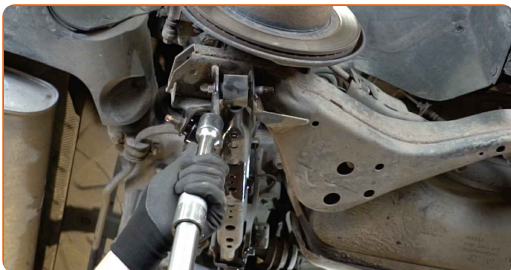
- 9** Atskrūvējiet stiprinājumu, kas savieno balstiekārtas sviru ar aizmugurējo rēdzi. Izmantojiet kombinēto atslēgu Nr 18. Izmantojiet mucīnatslēgu Nr 21. Izņemiet atslēgu ar tarkšķi.



- 10** Atskrūvējiet stiprinājumu, kas savieno stabilizatora stieni ar balstiekārtas sviru. Izmantojiet kombinēto atslēgu Nr 16. Izmantojiet mucīnatslēgu Nr 18. Izņemiet atslēgu ar tarkšķi.



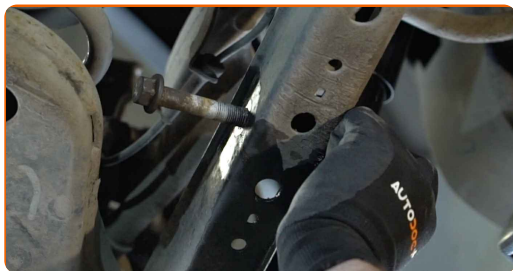
- 11** Atbalstiet sviru. Izmantojiet hidraulisko transmisiju domkratu.





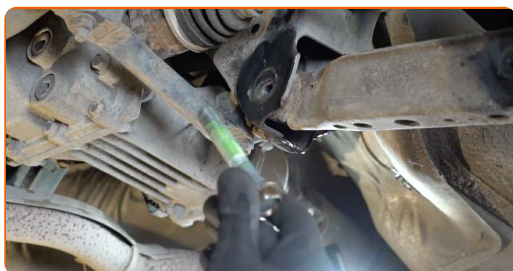
12

Izņemiet stiprinājuma skrūvi. Izmantojiet tapu caurumsitni. Izmantojiet āmuru.



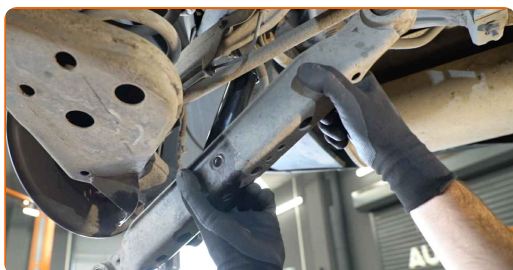
13

Izņemiet stiprinājuma skrūvi.



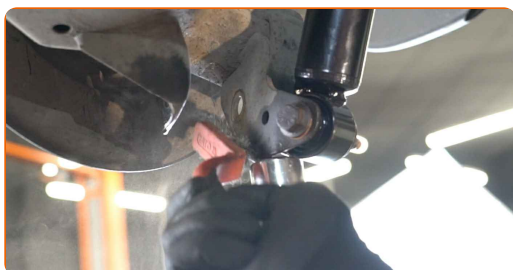
14

Noņemiet sviru.



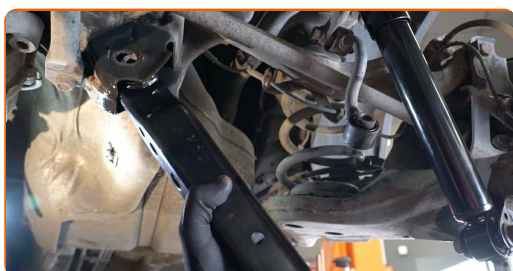
15

Notīriet piekares sviras montāžas vietas un vītņi. Izmantojiet metāla birsti. Izmantojiet WD-40 aerosolu.

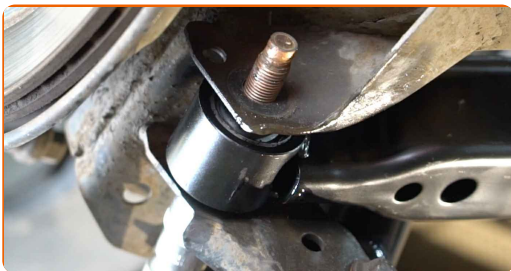


16

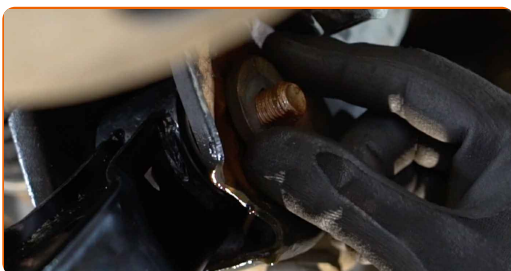
Uzstādiet jauno sviru.



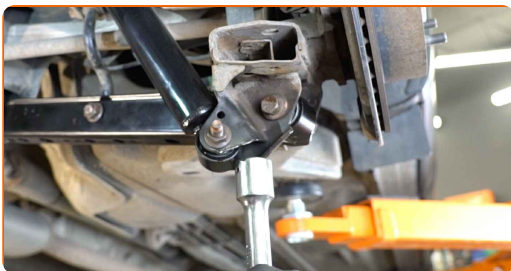
**17** Uzstādiet stiprinājuma skavas.



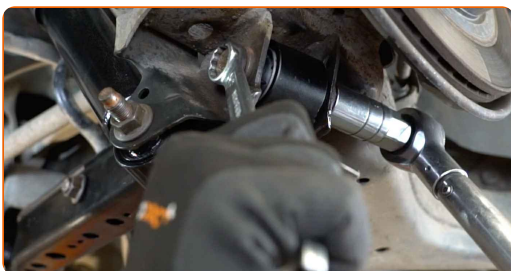
**18** Noregulējiet savirzes skrūves stāvokli atbilstoši atzīmei.



**19** Paceliet hidraulisko statni par 10-15 cm.

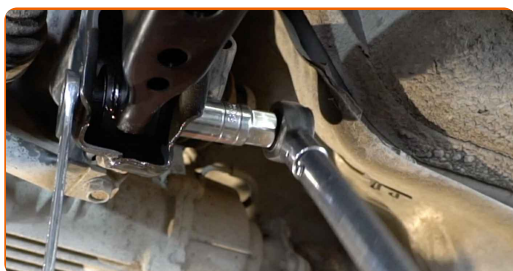


**20** Pievelciet stiprinājumu, kas savieno balstiekārtas sviru ar aizmugurējo rēdzi. Izmantojiet kombinēto atslēgu Nr 18. Izmantojiet mucīnatslēgu Nr 21. Izmantojiet dinamometrisko atslēgu. Griezes moments 150 Nm.





- 21** Pievelciet stiprinājumu, kas savieno balstiekārtas sviru ar aizmugurējā tilta siju. Izmantojiet kombinēto atslēgu Nr 21. Izmantojiet mucīņatslēgu Nr 21. Izmantojiet dinamometrisko atslēgu. Griezes moments 118 Nm.



- 22** Pievelciet stiprinājumu, kas savieno stabilizatora stieni ar balstiekārtas sviru. Izmantojiet kombinēto atslēgu Nr 16. Izmantojiet mucīņatslēgu Nr 18. Izmantojiet dinamometrisko atslēgu. Griezes moments 88 Nm.



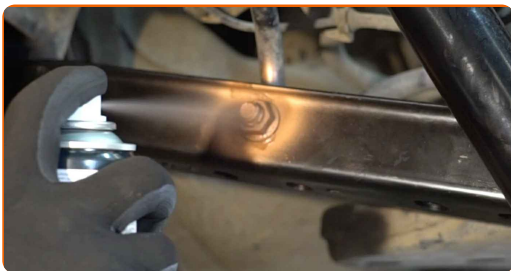
- 23** Noņemiet atbalstu no sviras apakšas.



**Maiņa: aizmugurējās balstiekārtas apakšējā neatkarīgās balstiekārtas svira – NISSAN Qashqai II (J11). Ieteikums:**

- Vienmērīgi un bez rāvieniem nolaidiet hidraulisko transmisiju domkratu, lai izvairītos no mezglu un mehānismu bojājumiem.

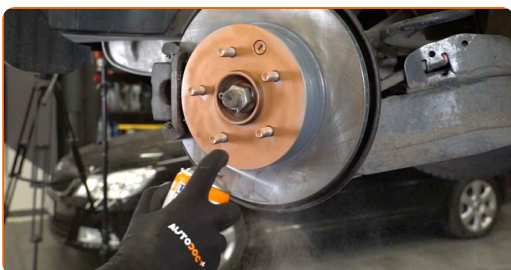
**24** Apstrādājiet visas savienojošās sviras. Izmantojiet vara smērvielu.



**25** Apstrādājiet virsmu, kur bremžu disks saskaras ar riteņa disku. Izmantojiet vara smērvielu.



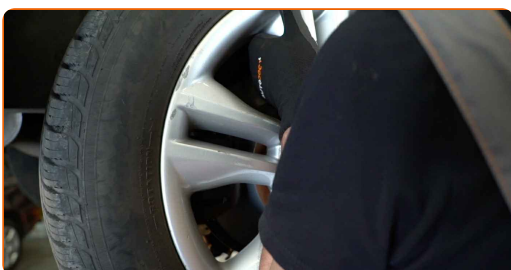
**26** Notīriet bremžu diska virsmu. Izmantojiet bremžu sistēmas tīrītāju.



**AUTODOC iesaka:**

- Maiņa: aizmugurējās balstiekārtas apakšējā neatkarīgās balstiekārtas svira – NISSAN Qashqai II (J11). Pēc aerosola uzklāšanas pagaidiet dažas minūtes.

**27** Uzlieciet riepu.



**Maiņa: aizmugurējās balstiekārtas apakšējā neatkarīgās balstiekārtas svira – NISSAN Qashqai II (J11). AUTODOC padomi:**

- Lai izvairītos no traumatiskām situācijām, pieturiet riteni, skrūvējot stiprinājuma skrūves.

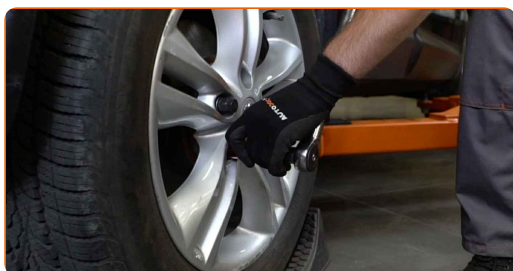
**28**

Aizskruvējiet riteņa stiprinājumu skrūves. Izmantojiet pneimo mucīņu Nr.21



**29**

Nolaidiet auto un pievelciet skrūves krusteniskā veidā. Izmantojiet pneimo mucīņu Nr.21 Izmantojiet dinamometrisko atslēgu. Griezes moments 112 Nm.



**30**

Noņemiet fiksētājus un domkratus.



**LABI DARĪTS!** 

**SKATĪT VAIRĀK PAMĀCĪBU**

# AUTODOC – AUGSTĀKĀ KVALITĀTE UN AUTODAĻAS PAR PIENEMAMU CENU TIEŠSAISTĒ

**AUTODOC MOBILĀ LIETOTNE: ĶĒRIET IZDEVĪGUS PIEDĀVĀJUMUS, VEICOT ĒRTUS PIRKUMUS**



**+ AUTODOC**

GET IT ON **Google Play**

Download on the **App Store**

**Download**

**LIELISKA IZVĒLE REZERVES DAĻĀM JŪSU AUTOMAŠĪNAI**

**SVIRU: PLAŠA IZVELE**

## **i ATBILDĪBAS IEROBEŽOJUMS:**

Dokumentā ir ietverti tikai vispārīgi ieteikumi, kas var jums noderēt remontdarbu vai detaļu nomaiņas laikā. "AUTODOC" neuzņemas nekādu atbildību par jebkādiem zaudējumiem, ievainojumiem un mantas bojājumiem, kas gūti remontdarbu vai detaļu nomaiņas procesā sniegtās informācijas nepareizas lietošanas vai nepareizas interpretācijas dēļ.

"AUTODOC" neuzņemas nekādu atbildību par jebkādām iespējamām šajā rokasgrāmatā atrodamām kļūdām un neskaidrībām. Sniegtā informācija ir paredzēta tikai informatīviem nolūkiem un nevar aizstāt speciālistu padomu.

"AUTODOC" neuzņemas nekādu atbildību par nekorektu vai bīstamu remonta iekārtu, instrumentu un autodaļu izmantošanu. "AUTODOC" stingri iesaka būt uzmanīgiem un ievērot drošības noteikumus, veicot remonta vai nomaiņas darbus. Atcerieties: - zemas kvalitātes autodaļu izmantošana negarantē pienācīgu drošības līmeni uz ceļiem.

© Copyright 2022 – viss vietnes saturs, jo īpaši teksti, fotogrāfijas un grafiki ir aizsargāti ar autortiesībām. Visas tiesības, tajā skaitā tiesības kopēt, nodot trešām personām, rediģēt un tulkot, patur "AUTODOC GmbH".