

AUTODOC CLUB

Kā nomainīt: ārējais
atpakaļskata spogulis
NISSAN Qashqai /
Qashqai+2 I Van (J10,
JJ10E) - nomaiņas
ceļvedis

LĪDZĪGA VIDEO PAMĀCĪBA



Šajā video redzama līdzīgas autodaļas nomaiņas procedūra citā transportlīdzeklī

Uzmanību!

Šis maiņas algoritms ir piemērots:

NISSAN Qashqai / Qashqai+2 I Van (J10, JJ10E) 2.0, NISSAN Qashqai / Qashqai+2 I Van (J10, JJ10E) 2.0 Visu riteņu piedziņa

Darbību secība var nedaudz atšķirties atkarībā no automašīnas uzbūves.

Šī pamācība tika izveidota, pamatojoties uz līdzīgas autodaļas nomaiņas procedūru:
NISSAN Qashqai / Qashqai +2 I (J10, NJ10) 1.6

**MAIŅA: ĀRĒJAIS ATPAKAĻSKATA SPOGULIS – NISSAN
QASHQAI / QASHQAI+2 I VAN (J10, JJ10E).
NEPIECIEŠAMIE INSTRUMENTI:**



- Elektrokontakta aerosols
- Dinamometriskā atslēga
- Mucinas uzqālis nr. 10
- Sprūdatslēga
- Plastmasas svira demontāžai

Pirkt instrumentus

Maiņa: ārējais atpakaļskata spogulis – NISSAN Qashqai / Qashqai+2 I Van (J10, JJ10E). Ieteikums:

- Visus darbus ir jāveic, kad dzinējs ir izslēgts.

MAIŅA: ĀRĒJAIS ATPAKAĻSKATA SPOGULIS – NISSAN QASHQAI / QASHQAI+2 I VAN (J10, JJ10E). IETEICAMĀ DARBĪBU SECĪBA:

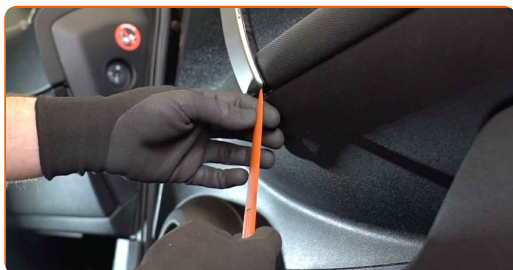
1

Atveriet automašīnas durvis.



2

Atvienojiet durvju roktura apdares paneli. Izmantojiet plastmasas apdares demontāžas instrumentu.

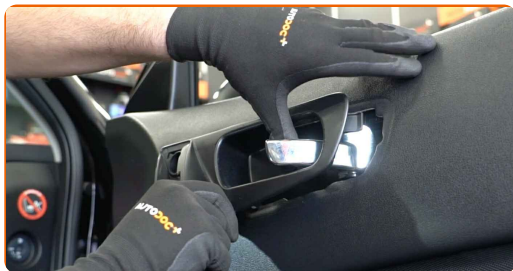


3

Atskrūvējiet durvju roktura stiprinājumu. Izmantojiet mucīņatslēgu Nr 10. Izmantojiet atslēgu ar tarkšķi.



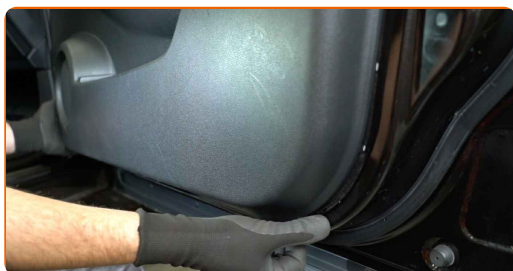
4 Noņemiet durvju rokturi.



AUTODOC iesaka:

- Maiņa: ārējais atpakaļskata spogulis – NISSAN Qashqai / Qashqai+2 I Van (J10, JJ10E). Lai izvairītos no detaļas sabojāšanas uzstādīšanas laikā, nepielietojiet pārmērīgu spēku.

5 Atvienojiet durvju karti. Izmantojiet plastmasas apdares demontāžas instrumentu.



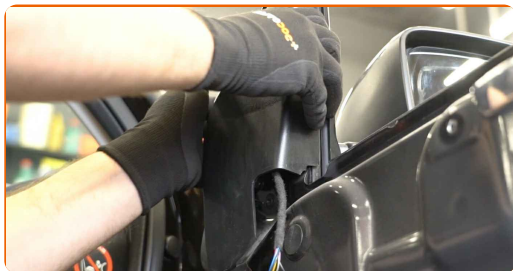
Maiņa: ārējais atpakaļskata spogulis – NISSAN Qashqai / Qashqai+2 I Van (J10, JJ10E). AUTODOC padomi:

- Nepielietojiet pārmērīgu spēku, demontējot detaļu. Pretējā gadījumā Jūs varat salauzt to.

6 Atvienojiet elektriskā stikla pacelēja savienotāju no slēdžu moduļa.



7 Atvienojiet sānu spoguļa apdares paneli.



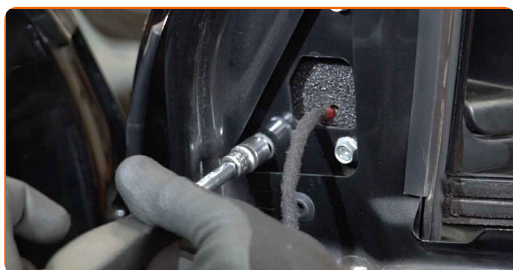
AUTODOC iesaka:

- Maiņa: ārējais atpakaļskata spogulis – NISSAN Qashqai / Qashqai+2 I Van (J10, JJ10E). Noņemot detaļu, nelietojiet pārāk lielu spēku, jo tas var sabojāt to.

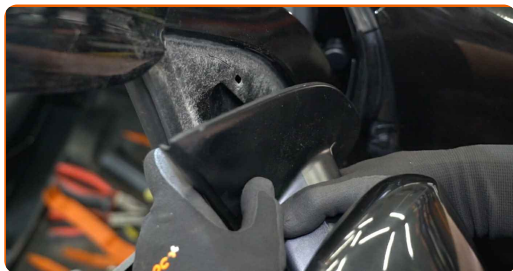
8 Atvienojiet spoguļa regulētāja savienotājkabeli no durvīm. Izmantojiet plastmasas apdares demontāžas instrumentu.



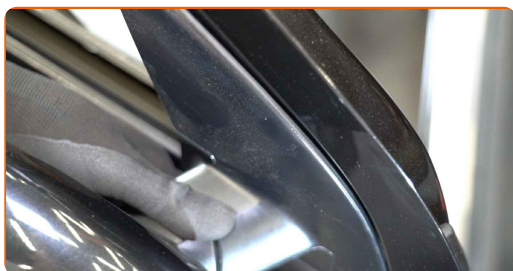
9 Izņemiet ārējā atpakaļskates spoguļa stiprinājumus. Izmantojiet mucīņatslēgu Nr 10. Izmantojiet atslēgu ar tarkšķi.



10 Izņemiet ārā ārējo atpakaļskates spoguļi.



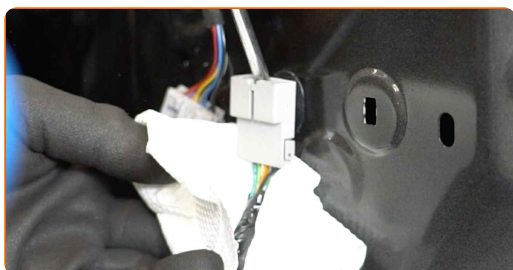
11 Uzstādiet jaunu ārējo atpakaļskates spoguļi.



12 Pieskrūvējiet sānu spoguļa stiprinājumu. Izmantojiet mucīņatslēgu Nr 10. Izmantojiet atslēgu ar tarkšķi.



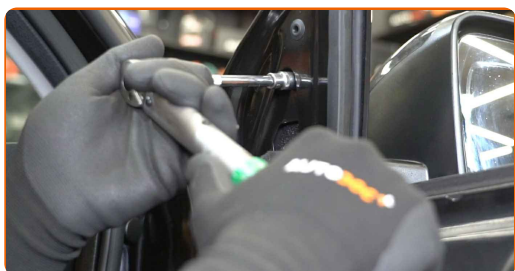
13 Apstrādājiet elektrisko spoguļa regulēšanas slēdža savienotāju. Izmantojiet dielektrisko smērvielu.



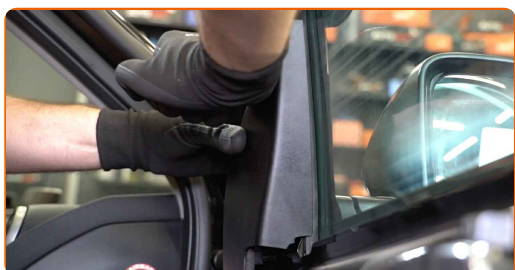
14 Savienojiet spoguļa regulētāja savienotāju ar durvīm.



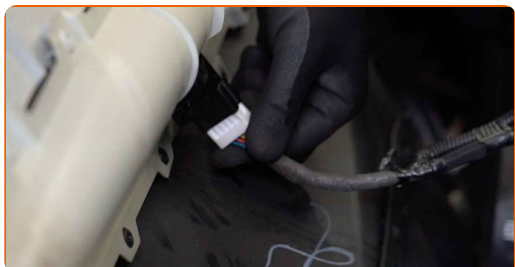
- 15** Pievelciet ārējā atpakaļskates spoguļa skrūves. Izmantojiet mucīņatslēgu Nr 10. Izmantojiet dinamometrisko atslēgu. Griezes moments 12 Nm.



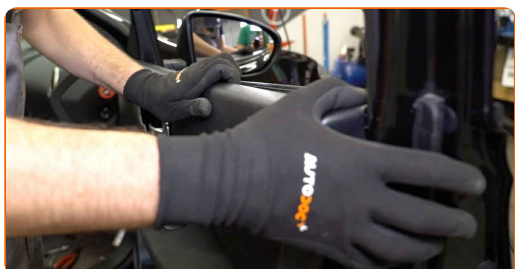
- 16** Pievienojiet sānu spoguļa apdares paneli. Pārliecinieties, ka dzirdat klikšķi, tas liecina, ka svece ir pareizi uzstādīta.



- 17** Pievienojiet elektriskā stikla pacēlāja savienotāju slēdžu moduļim.



- 18** Uzstādiet durvju karti. Pārliecinieties, ka dzirdat klikšķi, tas liecina, ka svece ir pareizi uzstādīta.

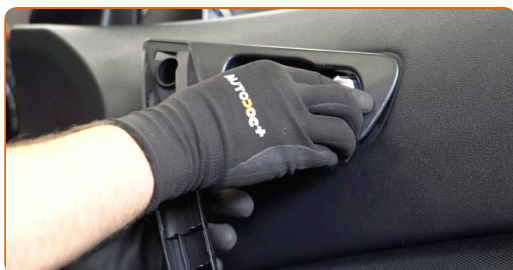


Maiņa: ārējais atpakaļskata spogulis – NISSAN Qashqai / Qashqai+2 I Van (J10, JJ10E). AUTODOC speciālisti iesaka:

- Uzstādot, nepielietojiet pārmērīgu spēku, lai izvairītos no detaļas sabojāšanas.

19

Uzstādi durvju rokturi.

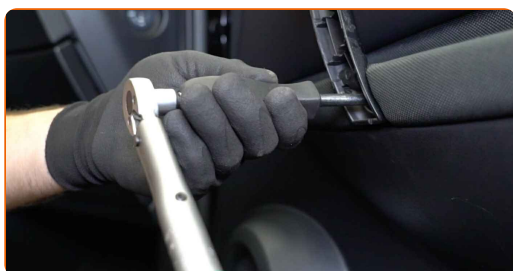


AUTODOC iesaka:

- Maiņa: ārējais atpakaļskata spogulis – NISSAN Qashqai / Qashqai+2 I Van (J10, JJ10E). Uzstādīšanas laikā nepielietojiet pārmērīgu spēku. Tas var sabojāt detaļu.

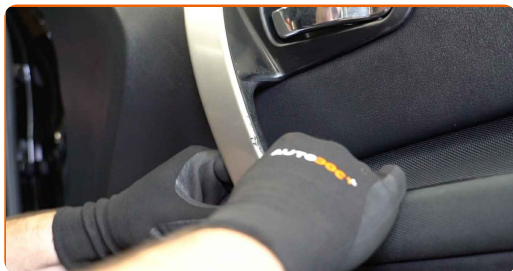
20

Pievelciet durvju roktura stiprinājumu. Izmantojiet mucīnatslēgu Nr 10. Izmantojiet dinamometrisko atslēgu. Griezes moments 10 Nm.



21

Pievienojiet durvju roktura apdares paneli.



22

Aizveriet automašīnas durvis.

23

Ieslēdziet aizdedzi. Tas ir nepieciešams, lai pārlicinātos, ka detaļa darbojas pareizi.

24

Izslēdziet aizdedzi.

LABI DARĪTS! 

SKATĪT VAIRĀK PAMĀCĪBU

AUTODOC – AUGSTĀKĀ KVALITĀTE UN AUTODAĻAS PAR PIENEMAMU CENU TIEŠSAISTĒ

AUTODOC MOBILĀ LIETOTNE: ĶERIET IZDEVĪGUS PIEDĀVĀJUMUS, VEICOT ĒRTUS PIRKUMUS



+ AUTODOC

GET IT ON **Google Play**

Download on the **App Store**

Download

LIELISKA IZVĒLE REZERVES DAĻĀM JŪSU AUTOMAŠĪNAI

ĀRĒJAIS ATPAKAĻSKATA SPOGULIS: PLAŠA IZVELE

i ATBILDĪBAS IEROBEŽOJUMS:

Dokumentā ir ietverti tikai vispārīgi ieteikumi, kas var jums noderēt remontdarbu vai detaļu nomaiņas laikā. "AUTODOC" neuzņemas nekādu atbildību par jebkādiem zaudējumiem, ievainojumiem un mantas bojājumiem, kas gūti remontdarbu vai detaļu nomaiņas procesā sniegtās informācijas nepareizas lietošanas vai nepareizas interpretācijas dēļ.

"AUTODOC" neuzņemas nekādu atbildību par jebkādām iespējamām šajā rokasgrāmatā atrodamām kļūdām un neskaidrībām. Sniegtā informācija ir paredzēta tikai informatīviem nolūkiem un nevar aizstāt speciālistu padomu.

"AUTODOC" neuzņemas nekādu atbildību par nekorektu vai bīstamu remonta iekārtu, instrumentu un autodaļu izmantošanu. "AUTODOC" stingri iesaka būt uzmanīgiem un ievērot drošības noteikumus, veicot remonta vai nomaiņas darbus. Atcerieties: - zemas kvalitātes autodaļu izmantošana negarantē pienācīgu drošības līmeni uz ceļiem.

© Copyright 2023 – viss vietnes saturs, jo īpaši teksti, fotogrāfijas un grafiki ir aizsargāti ar autortiesībām. Visas tiesības, tajā skaitā tiesības kopēt, nodot trešām personām, rediģēt un tulkot, patur "AUTODOC SE".