

 **AUTODOC CLUB**

Kā nomainīt: gaisa filtru
NISSAN SKYLINE Coupe
(R33) - nomaiņas ceļvedis

LĪDZĪGA VIDEO PAMĀCĪBA



Šajā video redzama līdzīgas autodaļas nomaiņas procedūra citā transportlīdzeklī

Uzmanību

Šis maiņas algoritms ir piemērots:

NISSAN SKYLINE Coupe (R33) 2.0, NISSAN SKYLINE Coupe (R33) 2.5, NISSAN SKYLINE Coupe (R33) 2.6 Twin Turbo 4x4

Darbību secība var nedaudz atšķirties atkarībā no automašīnas uzbūves.

Šī pamācība tika izveidota, pamatojoties uz līdzīgas autodaļas nomaiņas procedūru:
NISSAN X-TRAIL (T30) 2.5 4x4

MAIŅA: GAISA FILTRA – NISSAN SKYLINE COUPE
(R33). INSTRUMENTI, KURI VARĒTU NODERĒT:



• Mikrošķiedras salvete

• Spārna pārklājs

[Pirkt instrumentus](#)

Maina: gaisa filtra – NISSAN SKYLINE Coupe (R33). AUTODOC speciālisti iesaka:

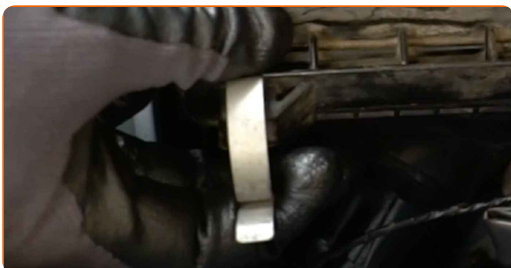
- Sekojiet līdz detaļas darbības termiņiem, ieteikumiem un prasībām, kuras noteicis ražotājs.
- Lūdzu, ņemiet vērā: visi darbi ar NISSAN SKYLINE Coupe (R33) automašīnu jāveic ar izslēgtu motoru.

VEICIET NOMAIŅU ŠĀDĀ SECĪBĀ:

1 Atveriet dzinēja pārsegu.

2 Izmantojiet aizsargu, lai nesabojātu automašīnas krāsojumu un plastmasas detaļas.

3 Atbrīvojiet gaisa filtra apvalka skavas.



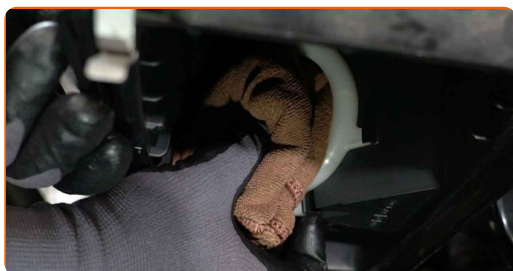
4 Nedaudz piepaceliet gaisa filtra korpusa vāku.



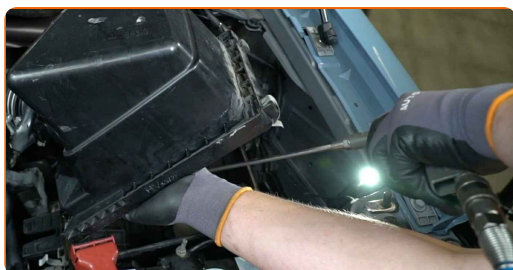
5 Izņemiet filtrēšanas elementu no gaisa filtra vāciņa.



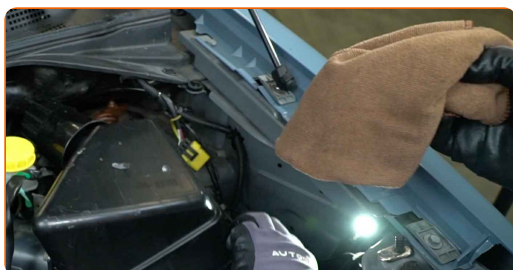
6 Pārsedziet gaisa ieplūdes cauruli ar mikrošķiedras drānu, lai nepieļautu netīrumu un putekļu iekļūšanu sistēmā.



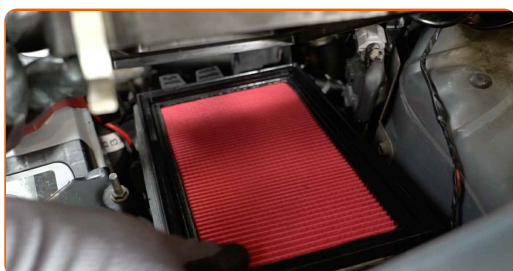
7 Notīriet gaisa filtra vāku un korpusu.



8 Noņemiet mikrošķiedras drānu no gaisa ieplūdes caurules.



9 Ievietojiet jauno filtrējošo elementu filtra korpusā. Pārliecinieties, lai filtra mala cieši piegultu korpusam.



Maiņa: gaisa filtra – NISSAN SKYLINE Coupe (R33). Ieteikums:

- Ievērojiet filtrējošā elementa pareizo pozīciju. Nenovietojiet to šķībi.
- Uzmanību! Izmantojiet kvalitatīvus NISSAN SKYLINE Coupe (R33) filtrus.
- Uzstādīšanas laikā nepieļaujiet putekļu un netīrumu nokļūšanu gaisa filtra korpusā.

10

Uzlieciet gaisa filtra vāciņu. Nostipriniet to.



11

Aizspiediet gaisa filtra vāka fiksatorus savā vietā.



12

Noņemiet aizsargvāku.

13

Aizveriet dzinēja pārsegu.

LABI DARĪTS! 

SKATĪT VAIRĀK PAMĀCĪBU

AUTODOC – AUGSTĀKĀ KVALITĀTE UN AUTODAĻAS PAR PIENĒMAMU CENU TIEŠSAISTĒ

AUTODOC MOBILĀ LIETOTNE: ĶĒRIET IZDEVĪGUS PIEDĀVĀJUMUS, VEICOT ĒRTUS PIRKUMUS



+ AUTODOC

GET IT ON **Google Play**

Download on the **App Store**

Download

LIELISKA IZVĒLE REZERVES DAĻĀM JŪSU AUTOMAŠĪNAI

GAISA FILTRS: PLAŠA IZVELE

ATBILDĪBAS IEROBEŽOJUMS:

Dokumentā ir ietverti tikai vispārīgi ieteikumi, kas var jums noderēt remontdarbu vai detaļu nomaiņas laikā. "AUTODOC" neuzņemas nekādu atbildību par jebkādiem zaudējumiem, ievainojumiem un mantas bojājumiem, kas gūti remontdarbu vai detaļu nomaiņas procesā sniegtās informācijas nepareizas lietošanas vai nepareizas interpretācijas dēļ.

"AUTODOC" neuzņemas nekādu atbildību par jebkādām iespējamām šajā rokasgrāmatā atrodamām kļūdām un neskaidrībām. Sniegtā informācija ir paredzēta tikai informatīviem nolūkiem un nevar aizstāt speciālistu padomu.

"AUTODOC" neuzņemas nekādu atbildību par nekorektu vai bīstamu remonta iekārtu, instrumentu un autodaļu izmantošanu. "AUTODOC" stingri iesaka būt uzmanīgiem un ievērot drošības noteikumus, veicot remonta vai nomaiņas darbus. Atcerieties: - zemas kvalitātes autodaļu izmantošana negarantē pienācīgu drošības līmeni uz ceļiem.

© Copyright 2022 – viss vietnes saturs, jo īpaši teksti, fotogrāfijas un grafiki ir aizsargāti ar autortiesībām. Visas tiesības, tajā skaitā tiesības kopēt, nodot trešām personām, rediģēt un tulkot, patur "AUTODOC GmbH".