

 **AUTODOC CLUB**

Kā nomainīt: aizmugures
atsperes **Skoda Octavia**
1Z5 - nomaiņas ceļvedis

VIDEO PAMĀCĪBA



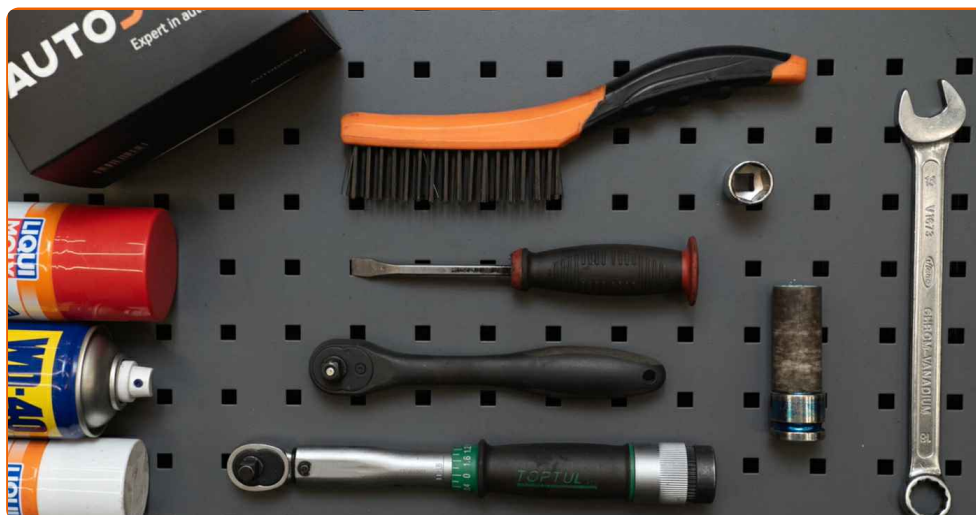
Uzmanību!

Šis maiņas algoritms ir piemērots:

SKODA Octavia II Combi (1Z5) 2.0 TDI 4x4, SKODA Octavia II Combi (1Z5) 1.6 TDI 4x4, SKODA Octavia II Combi (1Z5) 1.6 LPG, SKODA Superb II Universālis (3T5) 1.8 TSI, SKODA Superb II Universālis (3T5) 1.8 TSI 4x4, SKODA Octavia II Combi (1Z5) 2.0 TDI 16V 4x4, SKODA Superb II Universālis (3T5) 2.0 TSI, SKODA Superb II Universālis (3T5) 1.6 TDI, SKODA Octavia II Combi (1Z5) 1.4, SKODA Octavia II Combi (1Z5) 1.8 TSI 4x4, SKODA Octavia II Combi (1Z5) 1.8 TSI, SKODA Octavia II Combi (1Z5) 2.0 TDI, SKODA Superb II Universālis (3T5) 2.0 TDI 16V 4x4, SKODA Superb II Universālis (3T5) 1.9 TDI, SKODA Octavia II Combi (1Z5) 1.6, (+ 17)

Darbību secība var nedaudz atšķirties atkarībā no automašīnas uzbūves.

**MAIŅA: ATSPERU – SKODA OCTAVIA 1Z5.
NEPIECIEŠAMO INSTRUMENTU SARAKSTS:**



- Stiepļu suka
- WD-40 aerosols
- Bremžu sistēmu tīrītājs
- Vara smēriela
- Kombinētā atslēga Nr 18
- Muciņas uzgalis nr. 18
- Pneimo mucīņa Nr 17
- Sprūdatslēga
- Dinamometriskā atslēga
- Lauznis
- Hidrauliskais pacēlājs
- Riteņa fiksētājs

PIRKT INSTRUMENTUS

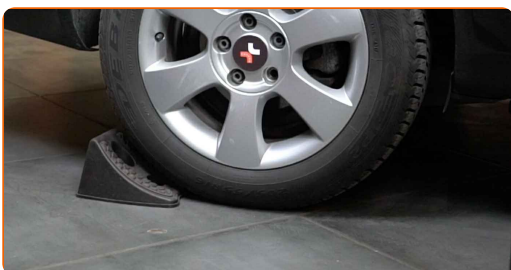
Maina: atsperu – Skoda Octavia 1Z5. AUTODOC iesaka:

- Abas aizmugurējās balstiekārtas atsperes jānomaina vienlaicīgi.
- Nomainas procedūra ir identiska gan kreisai, gan labai aizmugurējās balstiekārtas atsperei.
- Visus darbus ir jāveic, kad dzinējs ir izslēgts.

MAIŅA: ATSPERU – SKODA OCTAVIA 1Z5. IETEICAMĀ DARBĪBU SECĪBA:

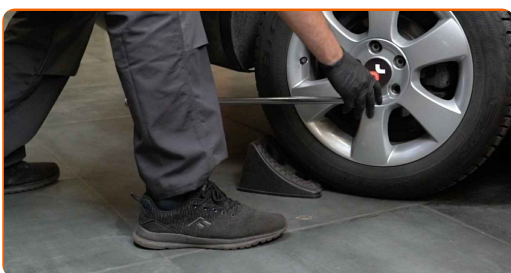
1

Nobloķējiet riteņus ar fiksētājiem.



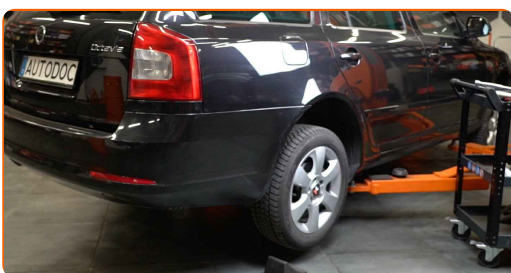
2

Atskrūvējiet vaļīgāk riteņa stiprinājuma skrūves. Izmantojiet pneimo mucīņu Nr.17



3

Paceliet priekšējo / aizmugurējo auto pusi un atbalstiet to.



4

Atskrūvējiet riteņu skrūves.

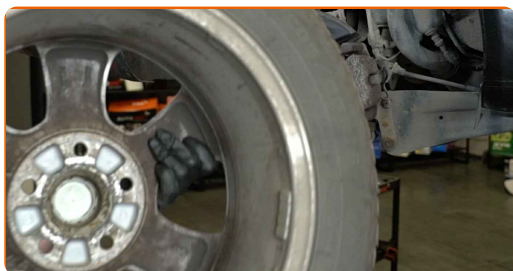


Maiņa: atsperu – Skoda Octavia 1Z5. Ieteikums:

- Lai izvairītos no traumu gūšanas, pieturiet riteni, atskrūvējot skrūves.

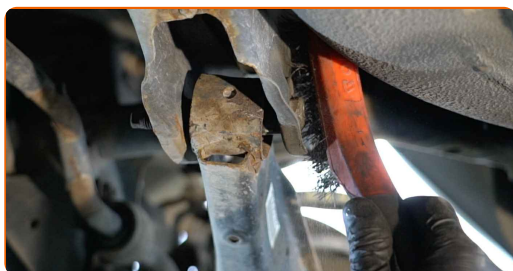
5

Noņemiet riteni.



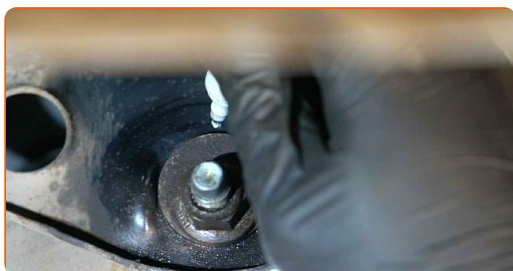
6

Notīriet visus sviru savienojumus. Izmantojiet metāla birsti. Izmantojiet WD-40 aerosolu.



7

Veiciet atzīmi uz savirzes-sagāzuma iestatīšanas skrūves.



- 8** Noskrūvējiet sviras stiprinājumu pie sijas. Izmantojiet kombinēto atslēgu Nr 18. Izmantojiet mucīņatslēgu Nr 18. Izmantojiet atslēgu ar tarkšķi.



- 9** Notīriet visus sviru savienojumus. Izmantojiet metāla birsti. Izmantojiet WD-40 aerosolu.



- 10** Atskrūvējiet stiprinājumu, kas savieno balstiekārtas sviru ar aizmugurējo rēdzi. Izmantojiet kombinēto atslēgu Nr 18 (2 gb.).



- 11** Atbalstiet sviru. Izmantojiet hidraulisko transmisiju domkratu.



12

Izņemiet stiprinājuma skrūvi. Izmantojiet kombinēto atslēgu Nr 18. Izmantojiet montāžas sviru.



13

Noņemiet atbalstu no sviras apakšas. Izmantojiet montāžas sviru.



AUTODOC iesaka:

- Maiņa: atsperu – Skoda Octavia 1Z5. Laidiet transmisijas domkratu zemē gludi un bez raušanas, lai nesabojātu komponentus un mehānismus.

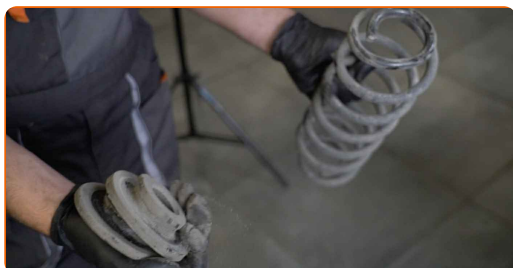
14

Novelciet balstiekārtas sviru. Noņemiet atsperi.



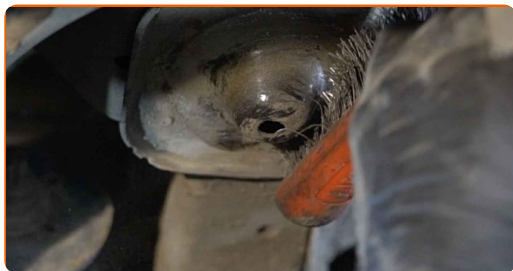
15

Noņemiet gumijas atsperes starpliku.



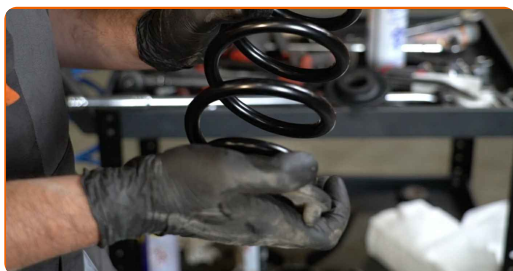
16

Notīriet atsperes montāžas sēžas. Izmantojiet metāla birsti. Izmantojiet WD-40 aerosolu.



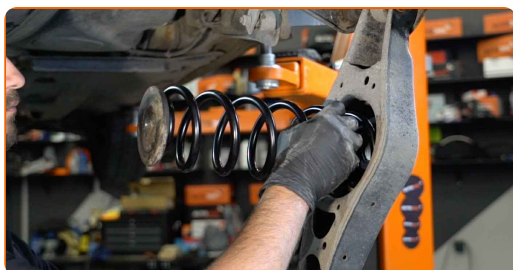
17

Uzstādiet gumijas atsperes starpliku uz jaunās vītās atsperes.



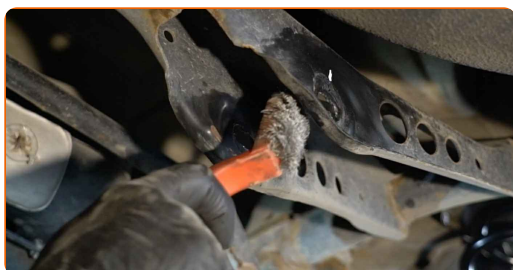
18

Uzstādiet atsperi kopā ar gumijas balstiem montāžas sēžās.



19

Notīriet piekares sviras montāžas vietas un vītņi. Izmantojiet metāla birsti. Izmantojiet WD-40 aerosolu.



20

Atbalstiet sviru. Izmantojiet hidraulisko transmisiju domkratu. Izmantojiet montāžas sviru.



21

Uzstādiet stiprinājuma skrūvi.



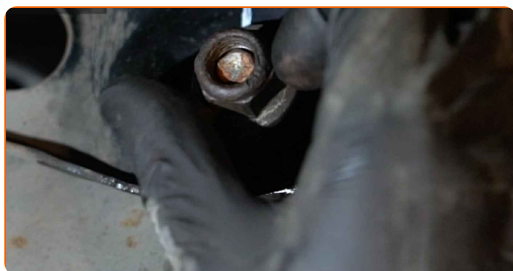
22

Noregulējiet savirzes skrūves stāvokli atbilstoši atzīmei.



23

Ieskrūvējiet balstiekārtas sviras stiprinājumu apakšrāmī. Izmantojiet mucīņatslēgu Nr 18. Izmantojiet atslēgu ar tarkšķi.



24

Noņemiet atbalstu no sviras apakšas.

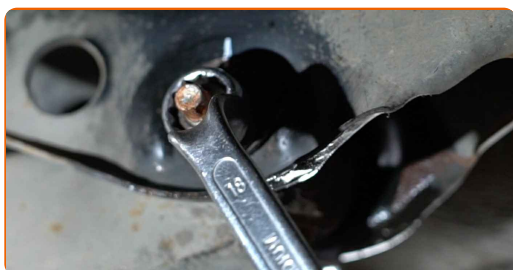


Maiņa: atsperu – Skoda Octavia 1Z5. AUTODOC speciālisti iesaka:

- Vienmērīgi un bez rāvieniem nolaidiet hidraulisko transmisiju domkratu, lai izvairītos no mezglu un mehānismu bojājumiem.

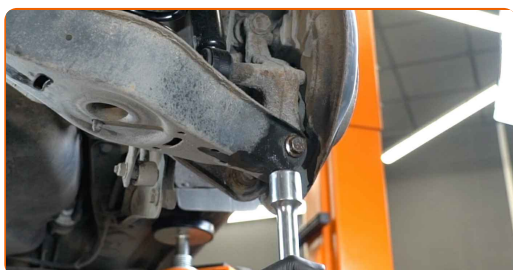
25

Ieskrūvējiet balstiekārtas sviras stiprinājumu apakšrāmī. Izmantojiet kombinēto atslēgu Nr 18 (2 gb.).



26

Atbalstiet sviru. Izmantojiet hidraulisko transmisiju domkratu.



27

Pieskrūvējiet stiprinājumu, kas savieno balstiekārtas sviru ar aizmugurējo grozāmasi. Izmantojiet kombinēto atslēgu Nr 18 (2 gb.).

28

Pievelciet stiprinājumu, kas savieno balstiekārtas sviru ar aizmugurējo rēdzi. Izmantojiet kombinēto atslēgu Nr 18. Izmantojiet mucīņatslēgu Nr 18. Izmantojiet dinamometrisko atslēgu. Griezes moments 90 Nm. +90°



AUTODOC iesaka:

- Svarīgi! Noteikti izmantojiet jaunus stiprinājumus.

- 29** Pievelciet sviras stiprinājumu pie sijas. Izmantojiet kombinēto atslēgu Nr 18. Izmantojiet mucīņatslēgu Nr 18. Izmantojiet dinamometrisko atslēgu. Griezes moments 95 Nm.



- 30** Noņemiet atbalstu no sviras apakšas.



AUTODOC iesaka:

- Nelaidiet transmisijas domkratu strauji zemē, lai nesabojātu Skoda Octavia 1Z5 detaļas un mehānismus.

- 31** Apstrādājiet amortizatora stiprinājumus. Apstrādājiet visas savienojošās sviras. Izmantojiet vara smērvielu.



32

Apstrādājiet virsmu, kur bremžu disks saskaras ar riteņa disku. Izmantojiet vara smērvielu.



33

Notīriet bremžu diska virsmu. Izmantojiet bremžu sistēmas tīrītāju.



Mainā: atspēru – Skoda Octavia 1Z5. Profesionāļi iesaka:

- Pēc aerosola uzklāšanas uzgaidiet pāris minūtes.

34

Uzlieciet riepu.



AUTODOC iesaka:

- Brīdinājums! Lai izvairītos no ievainojumiem, turiet Skoda Octavia 1Z5 riteņi, skrūvējot atpakaļ riteņa skrūves.

35

Aizskrivējiet riteņa stiprinājumu skrūves. Izmantojiet pneimo mucīņu Nr.17



36

Nolaidiet auto un pievelciet skrūves krusteniskā veidā. Izmantojiet pneimo mucīņu Nr.17 Izmantojiet dinamometrisko atslēgu. Griezes moments 120 Nm.



37

Noņemiet fiksētājus un domkratus.



LABI DARĪTS! 

SKATĪT VAIRĀK PAMĀCĪBU

AUTODOC – AUGSTĀKĀ KVALITĀTE UN AUTODAĻAS PAR PIENEMAMU CENU TIEŠSAISTĒ

AUTODOC MOBILĀ LIETOTNE: ĶĒRIET IZDEVĪGUS PIEDĀVĀJUMUS,
VEICOT ĒRTUS PIRKUMUS



+ AUTODOC

GET IT ON
Google Play

Download on the
App Store

Download

LIELISKA IZVĒLE REZERVES DAĻĀM JŪSU AUTOMAŠĪNAI

IEGĀDĀJĒTIES REZERVES DAĻAS SKODA AUTOMAŠĪNAI

ATSPERU: PLAŠA IZVELE

**IZVĒLIETIES REZERVES DAĻAS PRIEKŠ SKODA OCTAVIA
1Z5**

SKODA ATSPERU: IEGĀDĀTIES TŪLĪT

SKODA OCTAVIA 1Z5 ATSPERU: LABĀKIE PIEDĀVĀJUMI

ATBILDĪBAS IEROBEŽOJUMS:

Dokumentā ir ietverti tikai vispārīgi ieteikumi, kas var jums noderēt remontdarbu vai detaļu nomaiņas laikā. "AUTODOC" neuzņemas nekādu atbildību par jebkādiem zaudējumiem, ievainojumiem un mantas bojājumiem, kas gūti remontdarbu vai detaļu nomaiņas procesā sniegtās informācijas nepareizas lietošanas vai nepareizas interpretācijas dēļ.

"AUTODOC" neuzņemas nekādu atbildību par jebkādam iespējamām šajā rokasgrāmatā atrodamām kļūdām un neskaidrībām. Sniegtā informācija ir paredzēta tikai informatīviem nolūkiem un nevar aizstāt speciālistu padomu.

"AUTODOC" neuzņemas nekādu atbildību par nekorektu vai bīstamu remonta iekārtu, instrumentu un autodaļu izmantošanu. "AUTODOC" stingri iesaka būt uzmanīgiem un ievērot drošības noteikumus, veicot remonta vai nomaiņas darbus. Atcerieties: - zemas kvalitātes autodaļu izmantošana negarantē pienācīgu drošības līmeni uz ceļiem.

© Copyright 2022 – viss vietnes saturs, jo īpaši teksti, fotogrāfijas un grafiki ir aizsargāti ar autortiesībām. Visas tiesības, tajā skaitā tiesības kopēt, nodot trešām personām, rediģēt un tulkot, patur "AUTODOC GmbH".