

 **AUTODOC CLUB**

Kā nomainīt: priekšējā
apakšējā svira **OPEL**
Astra Classic Sedan
(A04) - nomaiņas
ceļvedis

LĪDZĪGA VIDEO PAMĀCĪBA



Šajā video redzama līdzīgas autodaļas nomaiņas procedūra citā transportlīdzeklī

Uzmanību!

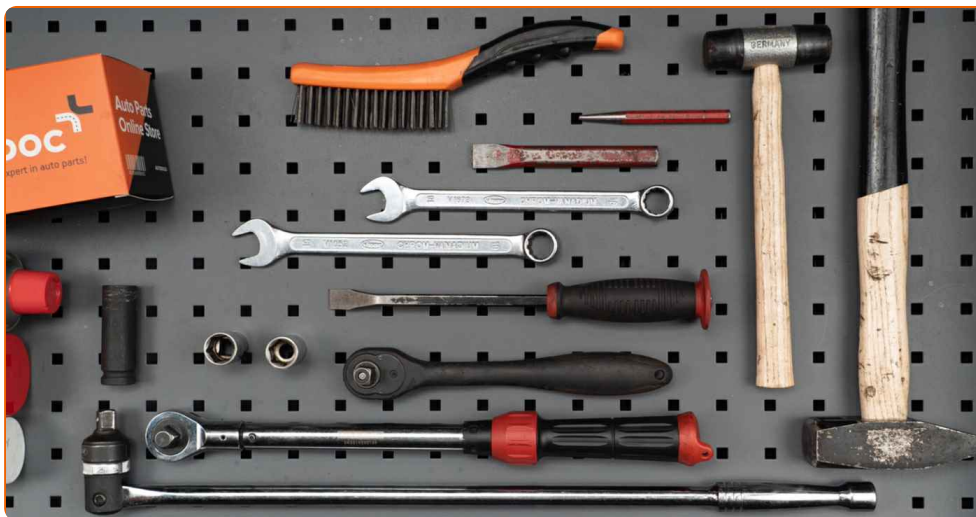
Šis maiņas algoritms ir piemērots:

OPEL Astra Classic Sedan (A04) 1.7 CDTi, OPEL Astra Classic Sedan (A04) 1.6, OPEL Astra Classic Sedan (A04) 1.7 CDTI, OPEL Astra Classic Sedan (A04) 1.8 (L69)

Darbību secība var nedaudz atšķirties atkarībā no automašīnas uzbūves.

Šī pamācība tika izveidota, pamatojoties uz līdzīgas autodaļas nomaiņas procedūru:
OPEL ZAFIRA B (A05) 1.8 (M75)

MAIŅA: PRIEKŠĒJĀ APAKŠĒJĀ SVIRA – OPEL ASTRA CLASSIC SEDAN (A04). INSTRUMENTI, KURI VARĒTU NODERĒT:



- Stieplu suka
- WD-40 aerosols
- Bremžu sistēmu tīrītājs
- Vara smēviela
- Kombinētā atslēga Nr 17
- Kombinētā atslēga Nr 18
- Muciņas uzgalis nr. 18
- Muciņas uzgalis nr. 19
- Pneimo mucina Nr 17
- Sprūdatslēga
- Dinamometriskā atslēga
- Tapu caurumsitnis
- Āmurs
- plakanais cirtnis
- Gumijas āmurs
- Lauznis
- Hidrauliskais pacēlājs
- Riteņa fiksētājs

Pirkt instrumentus

Maiņa: priekšējā apakšējā svira – OPEL Astra Classic Sedan (A04). AUTODOC iesaka:

- Kreiso un labo apakšējo sviru maiņas darbības kārtība ir identiskas.
- Visus darbus ir jāveic, kad dzinējs ir izslēgts.

MAIŅA: PRIEKŠĒJĀ APAKŠĒJĀ SVIRA – OPEL ASTRA CLASSIC SEDĀN (A04). VEICIET ŠĀDAS DARBĪBAS:

1 Nobloķējiet riteņus ar fiksētājiem.



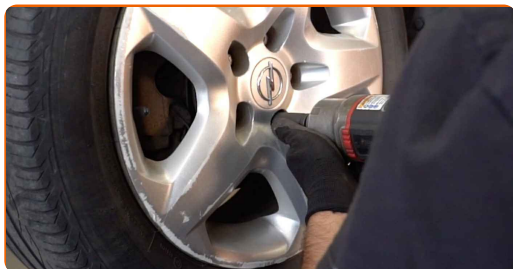
2 Atskrūvējiet vaļīgāk riteņa stiprinājuma skrūves. Izmantojiet pneimo muciņu Nr.17



3 Paceliet priekšējo auto pusi un atbalstiet to.

4

Atskrūvējiet riteņu skrūves.

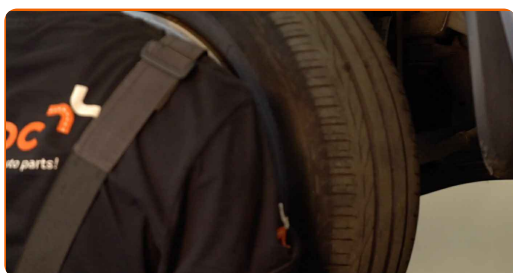


Maiņa: priekšējā apakšējā svira – OPEL Astra Classic Sedan (A04). Ieteikums:

- Lai izvairītos no traumu gūšanas, pieturiet riteni, atskrūvējot skrūves.

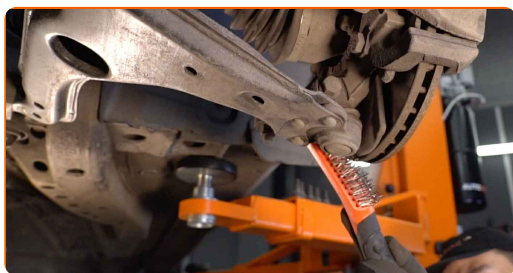
5

Noņemiet riteni.



6

Notīriet visus sviru savienojumus. Izmantojiet metāla birsti. Izmantojiet WD-40 aerosolu.

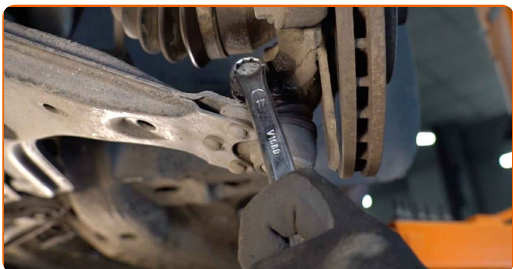


AUTODOC iesaka:

- Maiņa: priekšējā apakšējā svira – OPEL Astra Classic Sedan (A04). Pēc aerosola uzklāšanas pagaidiet dažas minūtes.
- Izmantojiet aizsargbrilles.

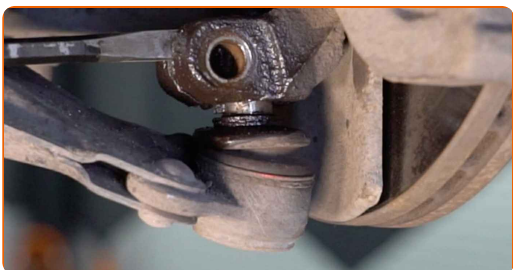
7

Noskrūvējiet lodbalsta stiprinājumu no grozāmass. Izmantojiet kombinēto atslēgu Nr 17. Izmantojiet mucīnatslēgu Nr 19. Izņemiet atslēgu ar tarkšķi.



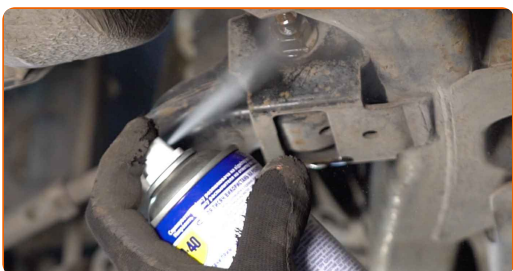
8

Izņemiet stiprinājuma skrūvi. Izmantojiet tapu caurumsitni. Izmantojiet gumijas āmuru.



9

Notīriet visus sviru savienojumus. Izmantojiet metāla birsti. Izmantojiet WD-40 aerosolu.



Maiņa: priekšējā apakšējā svira – OPEL Astra Classic Sedan (A04). AUTODOC speciālisti iesaka:

- Pēc aerosola uzklāšanas uzgaidiet pāris minūtes.
- Izmantojiet aizsargbrilles.

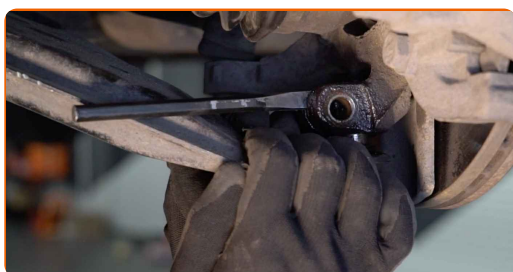
10 Atskrūvējiet priekšējo balstiekārtas sviras stiprinājumu. Izmantojiet mucīņatslēgu Nr 18. Izmantojiet kombinēto atslēgu Nr 18. Izmantojiet atslēgu ar tarkšķi.



11 Atskrūvējiet aizmugurējo balstiekārtas sviras stiprinājumu. Izmantojiet mucīņatslēgu Nr 18. Izmantojiet kombinēto atslēgu Nr 18. Izmantojiet atslēgu ar tarkšķi.



12 Atlaidiet stiprinājumu, kas savieno balstiekārtas sviras lodbalstu ar grozāmasi. Izmantojiet plakano metālapstrādes cirtni. Izmantojiet āmuru.



13 Atvienojiet apakšējo sviru no grozāmass.



14 Izņemiet stiprinājuma skrūves.



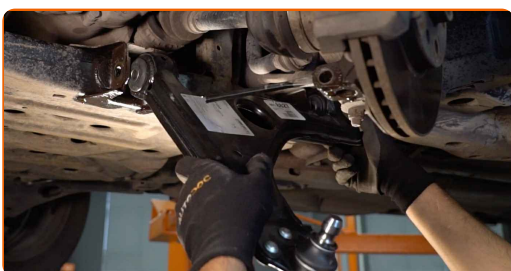
15 Noņemiet sviru. Izmantojiet montāžas sviru.



16 Notīriet piekares sviras montāžas vietas un vītņi. Izmantojiet metāla birsti. Izmantojiet WD-40 aerosolu.



17 Uzstādiet jauno sviru. Izmantojiet montāžas sviru.



Maiņa: priekšējā apakšējā svira – OPEL Astra Classic Sedan (A04). AUTODOC padomi:

- Uzstādīšanas procesā izmantojiet tikai jaunas skrūves un uzgriežņus.
- Nesabojāriet lodbalsta apvalku.

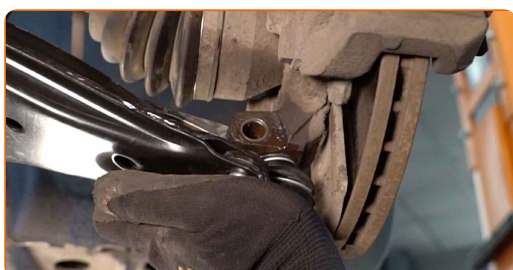
18

Uzstādiet stiprinājuma skavas.



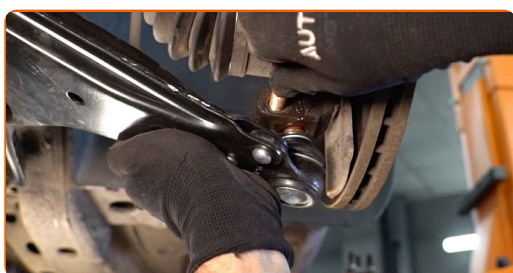
19

Pievienojiet apakšējo sviru pie grozāmass.



20

Uzstādiet stiprinājuma skrūvi.



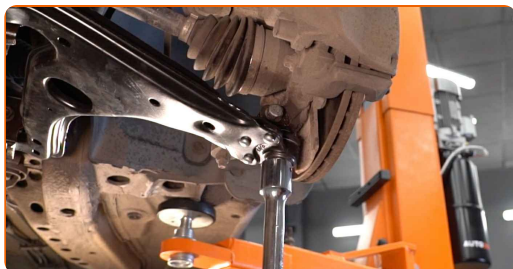
- 21** Pieskrūvējiet lodbalsta stiprinājumus. Izmantojiet mucīņatslēgu Nr 19. Izmantojiet kombinēto atslēgu Nr 17. Izmantojiet atslēgu ar tarkšķi.



- 22** Pievelciet lodbalsta stiprinājumu. Izmantojiet mucīņatslēgu Nr 19. Izmantojiet kombinēto atslēgu Nr 17. Izmantojiet dinamometrisko atslēgu. Griezes moments 50 Nm.



- 23** Atbalstiet sviru. Izmantojiet hidraulisko transmisiju domkratu.



- 24** Pieskrūvējiet priekšējo sviras stiprinājumu. Izmantojiet kombinēto atslēgu Nr 18. Izmantojiet mucīņatslēgu Nr 18. Izmantojiet atslēgu ar tarkšķi.



- 25** Pieskrūvējiet aizmugurējo stiprinājumu, kas savieno balstiekārtas sviru ar apakšrāmi. Izmantojiet kombinēto atslēgu Nr 18. Izmantojiet mucīnatslēgu Nr 18. Izmantojiet atslēgu ar tarkšķi.



- 26** Pievelciet balstiekārtas sviras aizmugurējo stiprinājumu. Izmantojiet kombinēto atslēgu Nr 18. Izmantojiet mucīnatslēgu Nr 18. Izmantojiet dinamometrisko atslēgu. Griezies moments 90 Nm. +90°



AUTODOC iesaka:

- Svarīgi! Noteikti izmantojiet jaunus stiprinājumus.

- 27** Pievelciet priekšējo sviras stiprinājumu pie apakšrāmja. Izmantojiet kombinēto atslēgu Nr 18. Izmantojiet mucīnatslēgu Nr 18. Izmantojiet dinamometrisko atslēgu. Griezies moments 90 Nm. +90°



AUTODOC iesaka:

- Svarīgi! Noteikti izmantojiet jaunus stiprinājumus.

28

Noņemiet atbalstu no sviras apakšas.

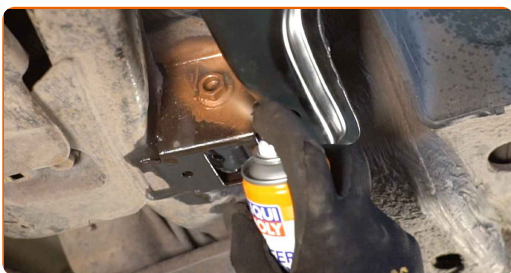


AUTODOC iesaka:

- Maiņa: priekšējā apakšējā svira – OPEL Astra Classic Sedan (A04). Laidiet transmisijas domkratu zemē gludi un bez raušanas, lai nesabojātu komponentus un mehānismus.

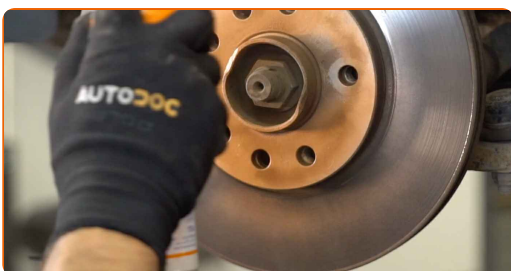
29

Apstrādājiet visas savienošanās sviras. Izmantojiet vara smērvielu.



30

Notīriet riteņa diska montāžas vietu. Izmantojiet metāla birsti. Apstrādājiet kontaktvirsmu. Izmantojiet vara smērvielu.



31

Notīriet bremžu diska virsmu. Izmantojiet bremžu sistēmas tīrītāju.

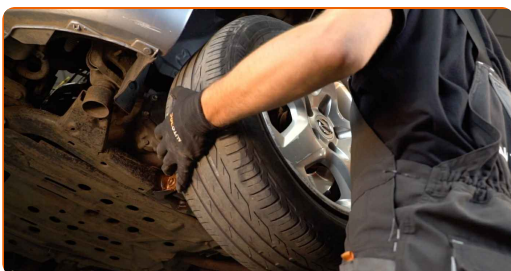


Maiņa: priekšējā apakšējā svira – OPEL Astra Classic Sedan (A04). AUTODOC padomi:

- Pēc aerosola uzklāšanas uzgaidiet pāris minūtes.

32

Uzlieciet riepu.

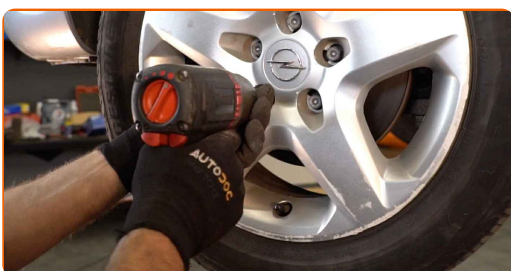


Maiņa: priekšējā apakšējā svira – OPEL Astra Classic Sedan (A04).
Profesionāļi iesaka:

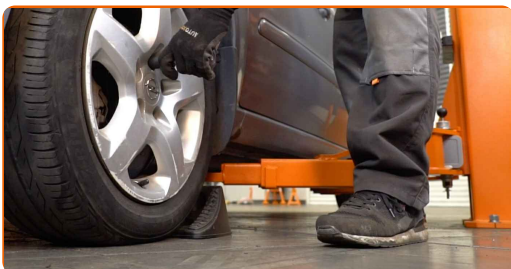
- Lai izvairītos no traumatiskām situācijām, pieturiet riteni, skrūvējot stiprinājuma skrūves.

33

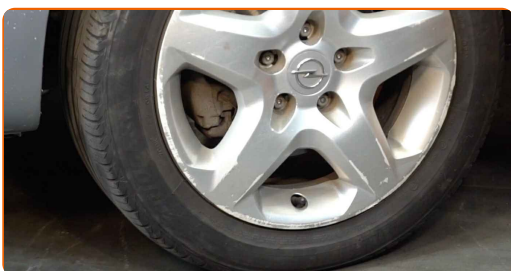
Aizskruvējiet riteņa stiprinājumu skrūves. Izmantojiet pneimo mucīņu Nr.17



- 34 Nolaidiet auto un pievelciet skrūves krusteniskā veidā. Izmantojiet dinamometrisko atslēgu. Griezes moments 110 Nm.



- 35 Noņemiet fiksētājus un domkratus.



LABI DARĪTS! 

SKATĪT VAIRĀK PAMĀCĪBU

AUTODOC – AUGSTĀKĀ KVALITĀTE UN AUTODAĻAS PAR PIENEMAMU CENU TIEŠSAISTĒ

AUTODOC MOBILĀ LIETOTNE: ĶERIET IZDEVĪGUS PIEDĀVĀJUMUS, VEICOT ĒRTUS PIRKUMUS



+ AUTODOC

GET IT ON **Google Play**

Download on the **App Store**

Download

LIELISKA IZVĒLE REZERVES DAĻĀM JŪSU AUTOMAŠĪNAI

SVIRU: PLAŠA IZVELE

ⓘ ATBILDĪBAS IEROBEŽOJUMS:

Dokumentā ir ietverti tikai vispārīgi ieteikumi, kas var jums noderēt remontdarbu vai detaļu nomaiņas laikā. "AUTODOC" neuzņemas nekādu atbildību par jebkādiem zaudējumiem, ievainojumiem un mantas bojājumiem, kas gūti remontdarbu vai detaļu nomaiņas procesā sniegtās informācijas nepareizas lietošanas vai nepareizas interpretācijas dēļ.

"AUTODOC" neuzņemas nekādu atbildību par jebkādam iespējamām šajā rokasgrāmatā atrodamām kļūdām un neskaidrībām. Sniegtā informācija ir paredzēta tikai informatīviem nolūkiem un nevar aizstāt speciālistu padomu.

"AUTODOC" neuzņemas nekādu atbildību par nekorektu vai bīstamu remonta iekārtu, instrumentu un autodaļu izmantošanu. "AUTODOC" stingri iesaka būt uzmanīgiem un ievērot drošības noteikumus, veicot remonta vai nomaiņas darbus. Atcerieties: - zemas kvalitātes autodaļu izmantošana negarantē pienācīgu drošības līmeni uz ceļiem.

© Copyright 2023 – viss vietnes saturs, jo īpaši teksti, fotogrāfijas un grafiki ir aizsargāti ar autortiesībām. Visas tiesības, tajā skaitā tiesības kopēt, nodot trešām personām, rediģēt un tulkot, patur "AUTODOC SE".