

# **AUTODOC CLUB**

Kā nomainīt: priekšas  
bremžu diskus **OPEL**  
**Astra F CC (T92)** -  
nomaiņas ceļvedis

## LĪDZĪGA VIDEO PAMĀCĪBA



Šajā video redzama līdzīgas autodaļas nomaiņas procedūra citā transportlīdzeklī

### Uzmanību

Šis maiņas algoritms ir piemērots:

OPEL Astra F CC (T92) 1.4 i (F08, M08, F68, M68), OPEL Astra F CC (T92) 1.4 Si (F08, M08, F68, M68), OPEL Astra F CC (T92) 1.6 i (F08, M08, F68, M68), OPEL Astra F CC (T92) 1.4 i 16V (F08, M08, F68, M68), OPEL Astra F CC (T92) 1.4 (F08, M08, F68, M68), OPEL Astra F CC (T92) 1.6 (F08, M08, F68, M68)

Darbību secība var nedaudz atšķirties atkarībā no automašīnas uzbūves.

Šī pamācība tika izveidota, pamatojoties uz līdzīgas autodaļas nomaiņas procedūru:  
OPEL Corsa B Hatchback (S93) 1.4 i (F08, F68, M68)

**MAIŅA: BREMŽU DISKU – OPEL ASTRA F CC (T92).  
NEPIECIEŠAMIE INSTRUMENTI:**



- Stieplu suka
- Neilona tīrīšanas suka
- WD-40 aerosols
- Bremžu sistēmu tīrītājs
- Pretčīkstēšanas smērviela
- Augstas temperatūras keramikas smēre
- Dinamometriskā atslēga
- HEX uzgalis Nr. H7
- HEX uzgalis Nr. H10
- Pneimo mucīņa Nr 17
- Sprūdatslēga
- Vītņurbja atslēga
- Krustiņa Skrūvgriezis
- Gumijas āmurs
- Trieciena skrūvgriezis
- Aprīkojums suporta bremžu cilindru izspiešanai
- Lauznis
- Riteņa fiksētājs

**Pirkt instrumentus**

### AUTODOC iesaka:

- Nomainiet bremžu diskus automašīnai OPEL Astra F CC (T92) pilnīgā komplektācijā uz katras ass. Neatkarīgi no komponentu stāvokļa. Tas nodrošinās vienmērīgu bremzēšanu.
- Uz vienas ass esošu abu bremžu disku maiņas procedūra ir identiska.
- Mainot bremžu diskus, vienmēr nomainiet arī bremžu klučus.
- Lūdzu, ņemiet vērā: visi darbi ar OPEL Astra F CC (T92) automašīnu jāveic ar izslēgtu motoru.

## VEICIET NOMAIŅU ŠĀDĀ SECĪBĀ:

1

Atveriet motora pārsegu.

2

Atskrūvējiet bremžu šķidrums izplešanās tvertnes vāku.

3

Nobloķējiet riteņus ar fiksētājiem.

4

Atskrūvējiet vaļīgāk riteņa stiprinājuma skrūves. Izmantojiet pneimo mucīņu Nr.17



5

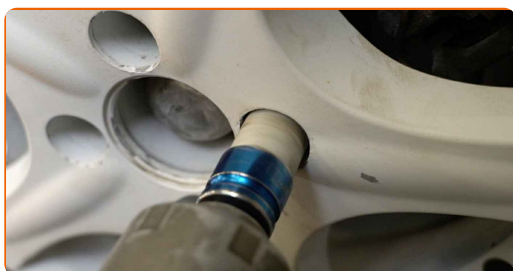
Paceliet automašīnu.

Maiņa: bremžu disku – OPEL Astra F CC (T92). AUTODOC ekspertu padomi:

- Ja izmantojat domkratu, pārliecinieties, ka tas balstās uz līdzenas virsmas bez jebkādiem nelīdzenumiem.
- Noteikti papildus nostipriniet automašīnu ar drošības atbalstiem.

6

Atskrūvējiet riteņu skrūves.



**AUTODOC iesaka:**

- **Brīdinājums!** Lai izvairītos no ievainojumiem, turiet OPEL Astra F CC (T92) riteņi, skrūvējot vaļā stiprinājuma skrūves.

7

Noņemiet riteņi.



8

Atvienojiet bremžu suporta fiksējošo atsperi. Izmantojiet montāžas sviru.



9

Izpletiet bremžu klučus. Izmantojiet montāžas sviru.



10

Noņemiet suporta vadīklu putekļu sargu vāciņus. Izmantojiet montāžas sviru.



11

Atskrūvējiet bremžu suporta stiprinājumu. Izmantojiet HEX Nr. H7. Izmantojiet atslēgu ar tarkšķi.



12

Noņemiet bremžu suportu.



Maiņa: bremžu disku – OPEL Astra F CC (T92). Profesionāļi iesaka:

- Piestipriniet suportu pie piekares vai virsbūves ar drāti, neatvienojot to no bremžu šļūtenes, lai pasargātu no gaisa iekļūšanas.
- Pārliecinieties, ka bremžu supports nekarājas un neturas uz bremžu šļūtenes.
- Pēc bremžu suporta izņemšanas neizspiediet bremžu pedāli. Tas var izraisīt virzuļa izkrišanu no bremžu cilindra, un var rasties bremžu šķidruma noplūde un sistēmas dehermetizācija.

13

Noņemiet bremžu klučus.



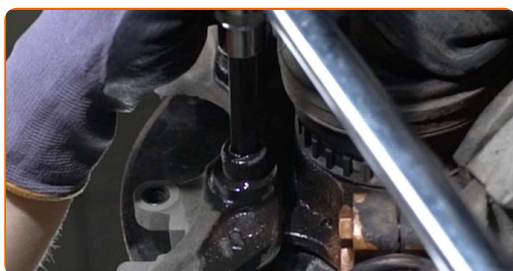
14

Notīriet bremžu suporta kronšteina stiprinājumus. Izmantojiet metāla birsti. Izmantojiet WD-40 aerosolu.



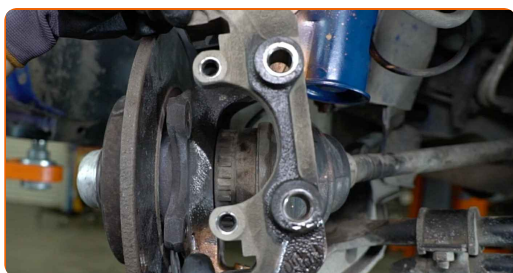
15

Atskrūvējiet bremžu suporta kronšteina stiprinājumu. Izmantojiet HEX Nr. H10. Izmantojiet atslēgu ar tarkšķi. Izmantojiet vītņurbja atslēgu.



16

Noņemiet bremžu suporta kronšteinu.



17

Atskrūvējiet bremžu diska stiprinājumu. Izmantojiet krustiņu skrūvgriezi. Izmantojiet pneimatisko skrūvgriezi.





18

Noņemiet bremžu disku.



Maiņa: bremžu disku – OPEL Astra F CC (T92). AUTODOC padomi:

- Ja nepieciešams, izmantojiet gumijas āmuru.

19

Notīriet rumbu. Izmantojiet metāla birsti. Apstrādājiet kontaktvirsmu. Izmantojiet augstas temperatūras keramikas smēri.



20

Uzstādiet bremžu disku.



21

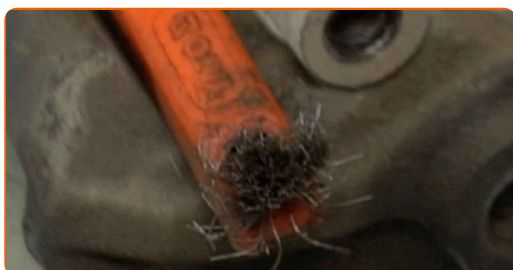
Pieskrūvējiet bremžu diska stiprinājumu. Izmantojiet krustiņu skrūvgriezi.



- 22** Pievelciet bremžu diska stiprinājumu. Izmantojiet krustiņu skrūvgriezi. Izmantojiet dinamometrisko atslēgu. Griezes moments 7 Nm.



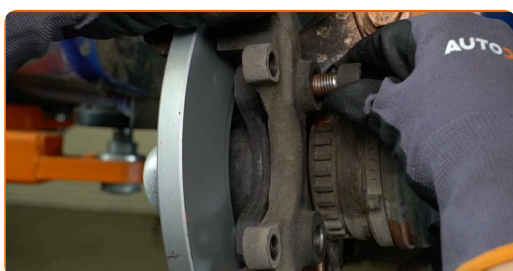
- 23** Notīriet bremžu suporta kronšteinu no netīrumiem un putekļiem. Izmantojiet metāla birsti. Izmantojiet bremžu sistēmas tīrītāju.



### AUTODOC iesaka:

- Maiņa: bremžu disku – OPEL Astra F CC (T92). Pēc aerosola uzklāšanas pagaidiet dažas minūtes.

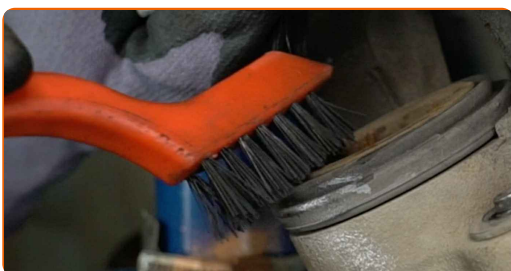
- 24** Uzstādiet bremžu suporta kronšteinu.



- 25** Pievelciet bremžu suporta kronšteinu. Izmantojiet HEX Nr. H10. Izmantojiet dinamometrisko atslēgu. Griezes moments 95 Nm.



- 26** Apstrādājiet bremžu suporta virzuli. Izmantojiet neilona tīrīšanas suku. Izmantojiet bremžu sistēmas tīrītāju.



### AUTODOC iesaka:

- Pēc aerosola uzklāšanas uzgaidiet pāris minūtes.

- 27** Iespiediet bremžu suporta virzuli. Izmantojiet suporta bremžu cilindru izspiešanas aprīkojumu.



### AUTODOC iesaka:

- Pārbaudiet bremžu suporta bremžu kronšteina, putekļu sargu un vadīklu pirkstu stāvokli. Notīriet tos. Ja nepieciešams, nomainiet tos.

28

Apstrādājiet bremžu klučus vietā, kur tie saskaras ar bremžu suporta skavu. Izmantojiet pretčīkstēšanas smērvielu.



Maiņa: bremžu disku – OPEL Astra F CC (T92). AUTODOC speciālisti iesaka:

- Pirms bremžu kluču uzstādīšanas pārlicinieties, ka diska virsma ir tīra.

29

Uzstādiet bremžu klučus.



30

Uzstādiet bremžu suportu un piestipriniet to. Izmantojiet HEX Nr. H7. Izmantojiet dinamometrisko atslēgu. Griezes moments 30 Nm.



**31** Uzstādiet suporta vadīklu putekļu sargu vāciņus.



**32** Uzstādiet bremžu suporta fiksējošo atsperi. Izmantojiet montāžas sviru.



**33** Notīriet riteņa diska montāžas vietu. Izmantojiet metāla birsti.



**34** Apstrādājiet virsmu, kur bremžu disks saskaras ar riteņa disku. Izmantojiet augstas temperatūras keramikas smēri.



**35** Notīriet bremžu diska virsmu. Izmantojiet bremžu sistēmas tīrītāju.



**AUTODOC iesaka:**

- Pēc aerosola uzklāšanas uzgaidiet pāris minūtes.

**36**

Uzlieciet riepu.



**AUTODOC iesaka:**

- Brīdinājums! Lai izvairītos no ievainojumiem, turiet OPEL Astra F CC (T92) riteni, skrūvējot atpakaļ riteņa skrūves.

**37**

Aizskruvējiet riteņa stiprinājumu skrūves. Izmantojiet pneimo mucīņu Nr.17





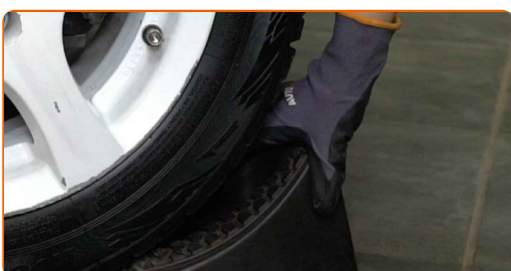
38

Nolaidiet auto un pievelciet skrūves krusteniskā veidā. Izmantojiet pneimo mucīņu Nr.17 Izmantojiet dinamometrisko atslēgu. Griezes moments 110 Nm.



39

Noņemiet fiksētājus un domkratus.



**Maiņa: bremžu disku – OPEL Astra F CC (T92). AUTODOC iesaka:**

- Nedarbinot dzinēju, piespiediet bremžu pedāli vairākas reizes, līdz jūtat būtisku pretestību.
- Pārbaudiet bremžu šķidruma līmeni kompensācijas trauciņā un pēc nepieciešamības papildiniet to.

40

Atskrūvējiet bremžu šķidruma izplešanās tvertnes vāku. Aizveriet dzinēja pārsegu.

**LABI DARĪTS!** 

**SKATĪT VAIRĀK PAMĀCĪBU**

# AUTODOC – AUGSTĀKĀ KVALITĀTE UN AUTODAĻAS PAR PIENEMAMU CENU TIEŠSAISTĒ

**AUTODOC MOBILĀ LIETOTNE: ĶERIET IZDEVĪGUS PIEDĀVĀJUMUS, VEICOT ĒRTUS PIRKUMUS**



**+ AUTODOC**

GET IT ON **Google Play**

Download on the **App Store**

**Download**

**LIELISKA IZVĒLE REZERVES DAĻĀM JŪSU AUTOMAŠĪNAI**

**BREMŽU DISKI: PLAŠA IZVELE**

## **ⓘ ATBILDĪBAS IEROBEŽOJUMS:**

Dokumentā ir ietverti tikai vispārīgi ieteikumi, kas var jums noderēt remontdarbu vai detaļu nomaiņas laikā. "AUTODOC" neuzņemas nekādu atbildību par jebkādiem zaudējumiem, ievainojumiem un mantas bojājumiem, kas gūti remontdarbu vai detaļu nomaiņas procesā sniegtās informācijas nepareizas lietošanas vai nepareizas interpretācijas dēļ.

"AUTODOC" neuzņemas nekādu atbildību par jebkādām iespējamām šajā rokasgrāmatā atrodamām kļūdām un neskaidrībām. Sniegtā informācija ir paredzēta tikai informatīviem nolūkiem un nevar aizstāt speciālistu padomu.

"AUTODOC" neuzņemas nekādu atbildību par nekorektu vai bīstamu remonta iekārtu, instrumentu un autodaļu izmantošanu. "AUTODOC" stingri iesaka būt uzmanīgiem un ievērot drošības noteikumus, veicot remonta vai nomaiņas darbus. Atcerieties: - zemas kvalitātes autodaļu izmantošana negarantē pienācīgu drošības līmeni uz ceļiem.

© Copyright 2023 – viss vietnes saturs, jo īpaši teksti, fotogrāfijas un grafiki ir aizsargāti ar autortiesībām. Visas tiesības, tajā skaitā tiesības kopēt, nodot trešām personām, rediģēt un tulkot, patur "AUTODOC SE".