



Kā nomainīt: aizmugures
amortizatoru **OPEL Astra**
F Classic CC (T92) -
nomaiņas ceļvedis

LĪDZĪGA VIDEO PAMĀCĪBA



Šajā video redzama līdzīgas autodaļas nomaiņas procedūra citā transportlīdzeklī

Uzmanību!

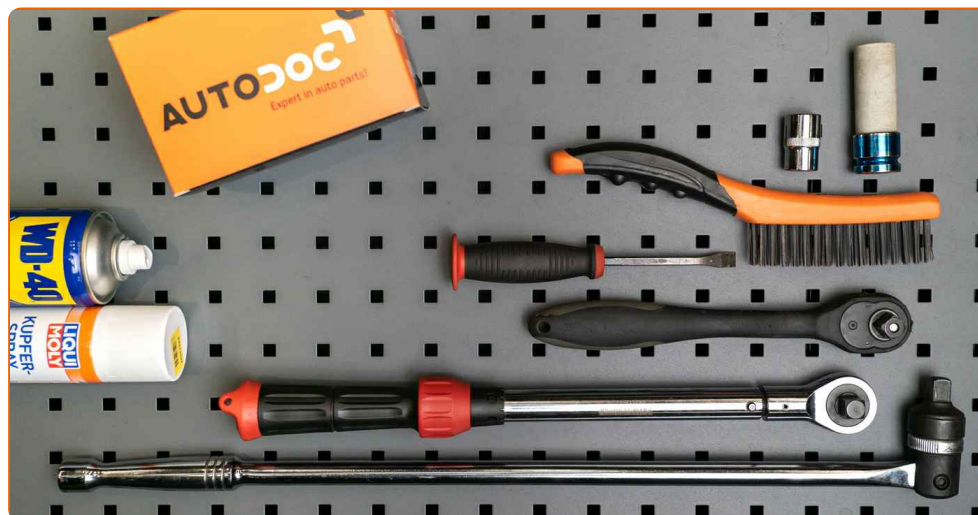
Šis maiņas algoritms ir piemērots:

OPEL Astra F Classic CC (T92) 1.4 i (M08, M68, F08, F68), OPEL Astra F Classic CC (T92) 1.6 i (F08, M08, F68, M68), OPEL Astra F Classic CC (T92) 1.6 i 16V (F08, M08, F68, M68)

Darbību secība var nedaudz atšķirties atkarībā no automašīnas uzbūves.

Šī pamācība tika izveidota, pamatojoties uz līdzīgas autodaļas nomaiņas procedūru:
OPEL Astra G CC (T98) 1.2 16V (F08, F48)

MAIŅA: AMORTIZATORU – OPEL ASTRA F CLASSIC CC (T92). NEPIECIEŠAMO INSTRUMENTU SARAKSTS:



- Stiepļu suka
- WD-40 aerosols
- Vara smērvielā
- Muciņas uzgalis nr. E20
- Pnemo mucīņa Nr 17
- Dinamometriskā atslēga
- Vītņurbja atslēga
- Hidrauliskais pacēlājs
- Riteņa fiksētājs

Pirkt instrumentus

Maiņa: amortizatoru – OPEL Astra F Classic CC (T92). AUTODOC iesaka:

- Abi aizmugurējās balstiekārtas amortizatori jānomaina vienlaicīgi.
- Nomainas procedūra ir identiska gan kreisam, gan labam aizmugurējās balstiekārtas amortizatoram.
- Brīdinājums! Pirms jebkura darba uzsākšanas izslēdziet OPEL Astra F Classic CC (T92) motoru.

VEICIET NOMAIŅU ŠĀDĀ SECĪBĀ:

1

Nobloķējiet riteņus ar fiksētājiem.



2

Atskrūvējiet vaļīgāk riteņa stiprinājuma skrūves. Izmantojiet pneimo mucīņu Nr.17



3

Paceliet aizmugurējo auto pusi un atbalstiet to.

4

Atskrūvējiet riteņu skrūves.

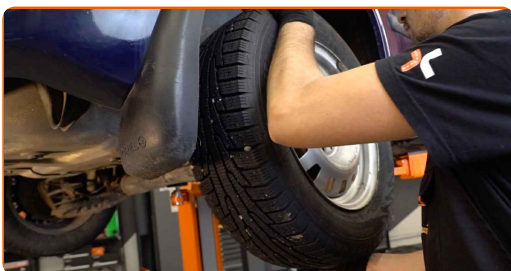


Maiņa: amortizatoru – OPEL Astra F Classic CC (T92). Profesionāļi iesaka:

- Lai izvairītos no traumu gūšanas, pieturiet riteni, atskrūvējot skrūves.

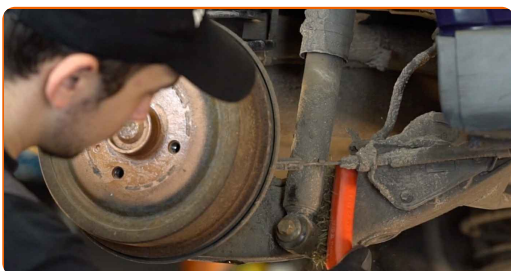
5

Noņemiet riteni.



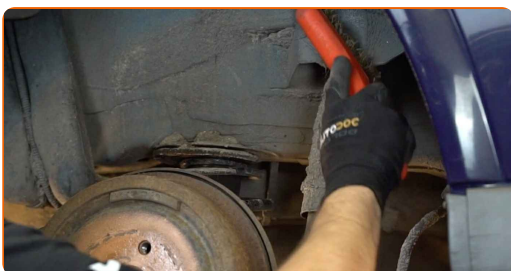
6.1

Notīriet amortizatora stiprinājumus.



6.2

Izmantojiet metāla birsti. Izmantojiet WD-40 aerosolu.



7

Atbalstiet sviru. Izmantojiet hidraulisko transmisiju domkratu.



8

Atskrūvējiet amortizatora apakšējo stiprinājumu. Izmantojiet mucīņatslēgu Nr E20. Izmantojiet vītņurbja atslēgu.



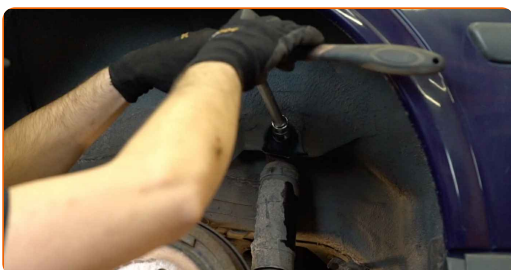
9

Izņemiet stiprinājuma skrūvi.



10

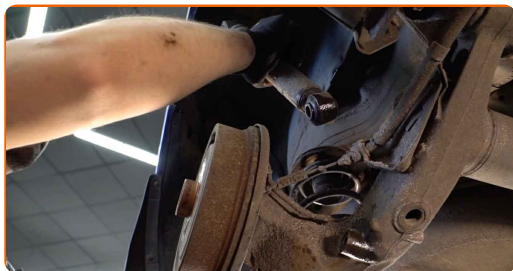
Atskrūvējiet amortizatora augšējo stiprinājumu. Izmantojiet mucīņatslēgu Nr E20. Izmantojiet vītņurbja atslēgu.



Maiņa: amortizatoru – OPEL Astra F Classic CC (T92). AUTODOC speciālisti iesaka:

- Lai izvairītos no savainojumiem, atskrūvējot stiprinājuma skrūves, pieturiet amortizatoru.

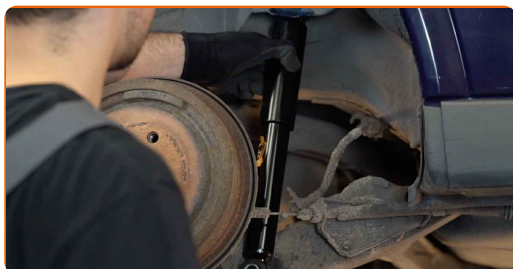
11 Noņemiet amortizatoru.



Maiņa: amortizatoru – OPEL Astra F Classic CC (T92). AUTODOC padomi:

- Pirms jaunā amortizatora uzstādīšanas noteikti pārsūknējiet to 3-5 reizes manuāli.

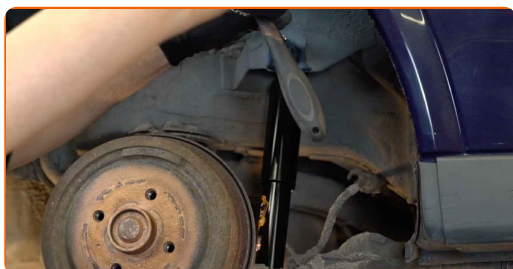
12 Ievietojiet amortizatoru riteņa arkā un nostipriniet to.



AUTODOC iesaka:

- Svarīgi! Lai izvairītos no ievainojumiem, turiet OPEL Astra F Classic CC (T92) amortizatoru, skrūvējot ciet tā stiprinājumu skrūves.

13 Pieskrūvējiet amortizatora augšējo stiprinājumu. Izmantojiet mucīņatslēgu Nr E20.



14

Aizskrūvējiet amortizatora apakšējo stiprinājumu. Izmantojiet mucīņatslēgu Nr E20.



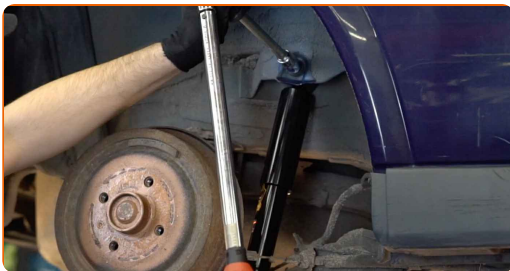
15

Paceliet hidraulisko statni par 10-15 cm. Izmantojiet hidraulisko transmisiju domkratu.



16

Pievelciet augšējo amortizatora stiprinājumu. Izmantojiet mucīņatslēgu Nr E20. Izmantojiet dinamometrisko atslēgu. Griezes moments 90 Nm.

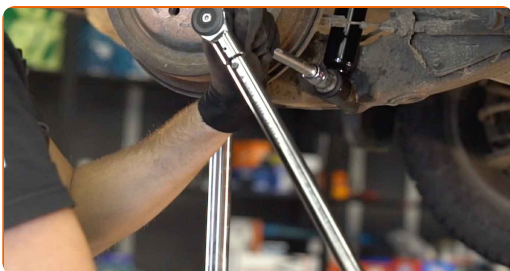


AUTODOC iesaka:

- Svarīgi! Noteikti izmantojiet jaunus stiprinājumus.

17

Notīriet detaļas un uztriepiet plānu smērvielas kārtiņu uz gultņa sēžas. Izmantojiet mucīņatslēgu Nr E20. Izmantojiet dinamometrisko atslēgu. Griezes moments 110 Nm.



AUTODOC iesaka:

- Svarīgi! Noteikti izmantojiet jaunus stiprinājumus.

18

Noņemiet atbalstu no sviras apakšas.



Maiņa: amortizatoru – OPEL Astra F Classic CC (T92). AUTODOC speciālisti iesaka:

- Vienmērīgi un bez rāvieniem nolaidiet hidraulisko transmisiju domkratu, lai izvairītos no mezglu un mehānismu bojājumiem.

19

Notīriet riteņa diska montāžas vietu. Izmantojiet metāla birsti. Apstrādājiet kontaktpvirsmu. Izmantojiet vara smērvielu.



20

Uzlieciet riepu.



Maiņa: amortizatoru – OPEL Astra F Classic CC (T92). Ieteikums:

- Lai izvairītos no traumatiskām situācijām, pieturiet riteni, skrūvējot stiprinājuma skrūves.

21

Aizskruvējiet riteņa stiprinājumu skrūves. Izmantojiet pneimo mucīņu Nr.17



22

Nolaidiet auto un pievelciet skrūves krusteniskā veidā. Izmantojiet dinamometrisko atslēgu. Griezes moments 110 Nm.



23

Noņemiet fiksētājus un domkratus.



LABI DARĪTS! 

SKATĪT VAIRĀK PAMĀCĪBU

AUTODOC – AUGSTĀKĀ KVALITĀTE UN AUTODAĻAS PAR PIENĒMAMU CENU TIEŠSAISTĒ

AUTODOC MOBILĀ LIETOTNE: ĶĒRIET IZDEVĪGUS PIEDĀVĀJUMUS,
VEICOT ĒRTUS PIRKUMUS



AUTODOC

GET IT ON
Google Play

Download on the
App Store

Download

LIELISKA IZVĒLE REZERVES DAĻĀM JŪSU AUTOMAŠĪNAI

AMORTIZATORU: PLAŠA IZVELE

ⓘ ATBILDĪBAS IEROBEŽOJUMS:

Dokumentā ir ietverti tikai vispārīgi ieteikumi, kas var jums noderēt remontdarbu vai detaļu nomaiņas laikā. "AUTODOC" neuzņemas nekādu atbildību par jebkādiem zaudējumiem, ievainojumiem un mantas bojājumiem, kas gūti remontdarbu vai detaļu nomaiņas procesā sniegtās informācijas nepareizas lietošanas vai nepareizas interpretācijas dēļ.

"AUTODOC" neuzņemas nekādu atbildību par jebkādām iespējamām šajā rokasgrāmatā atrodamām kļūdām un neskaidrībām. Sniegtā informācija ir paredzēta tikai informatīviem nolūkiem un nevar aizstāt speciālistu padomu.

"AUTODOC" neuzņemas nekādu atbildību par nekorektu vai bīstamu remonta iekārtu, instrumentu un autodaļu izmantošanu. "AUTODOC" stingri iesaka būt uzmanīgiem un ievērot drošības noteikumus, veicot remonta vai nomaiņas darbus. Atcerieties: - zemas kvalitātes autodaļu izmantošana negarantē pienācīgu drošības līmeni uz ceļiem.

© Copyright 2022 – viss vietnes saturs, jo īpaši teksti, fotogrāfijas un grafiki ir aizsargāti ar autortiesībām. Visas tiesības, tajā skaitā tiesības kopēt, nodot trešām personām, rediģēt un tulkot, patur "AUTODOC GmbH".