

 **AUTODOC CLUB**

Kā nomainīt: salona gaisa
filtru **OPEL Astra G
Classic Hatchback (T98)**
- nomainīšanas ceļvedis

LĪDZĪGA VIDEO PAMĀCĪBA



Šajā video redzama līdzīgas autodaļas nomaiņas procedūra citā transportlīdzeklī

Uzmanību!

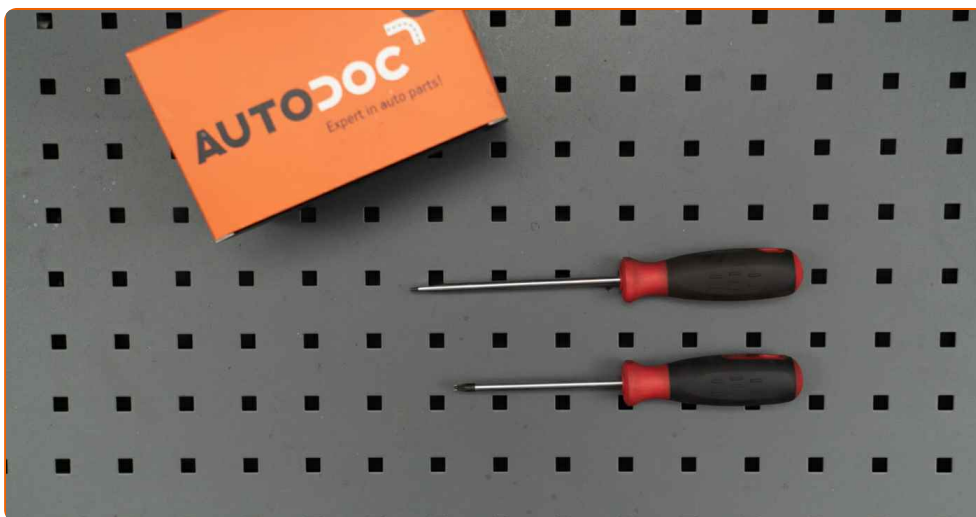
Šis maiņas algoritms ir piemērots:

OPEL Astra G Classic Hatchback (T98) 1.4 16V (F08, F48), OPEL Astra G Classic Hatchback (T98) 1.6 16V (F08, F48), OPEL Astra G Classic Hatchback (T98) 1.6 (F08, F48), OPEL Astra G Classic Hatchback (T98) 1.7 CDTI (F08, F48)

Darbību secība var nedaudz atšķirties atkarībā no automašīnas uzbūves.

Šī pamācība tika izveidota, pamatojoties uz līdzīgas autodaļas nomaiņas procedūru:
OPEL ZAFIRA B (A05) 1.8 (M75)

MAIŅA: SALONA FILTRA – OPEL ASTRA G CLASSIC
HATCHBACK (T98). NEPIECIEŠAMO INSTRUMENTU
SARAKSTS:



- Torx uzqalis T20

- Plakanais Skrūvgriezis

[Pirkt instrumentus](#)

Maiņa: salona filtra – OPEL Astra G Classic Hatchback (T98). AUTODOC ekspertu padomi:

- Nomainiet salona gaisa filtru vismaz reizi sešos mēnešos, agrā pavasarī un rudens gadalaikā.
- Sekojiet līdzi detaļas darbības termiņiem, ieteikumiem un prasībām, kuras noteicis ražotājs.
- Ja gaisa plūsma salonā ir strauji samazinājusies, nomainiet filtru pirms plānotās apkopes.
- Visus darbus ir jāveic, kad dzinējs ir izslēgts.

MAIŅA: SALONA FILTRA – OPEL ASTRA G CLASSIC HATCHBACK (T98). VEICIET ŠĀDAS DARBĪBAS:

1

Aizbīdiet pasažieru krēslu maksimāli uz aizmuguri.



2

Uzklājiet drānu zem salona filtra vāka, lai aizsargātu salonu no netīrumiem.

3

Atskrūvējiet zem cimdu nodalījuma esošā aizsargpaneļa stiprinājumus. Izmantojiet plakano skrūvgriezi.



4

Atskrūvējiet cimdu nodalījuma stiprinājuma skrūves. Izmantojiet Torx T20.



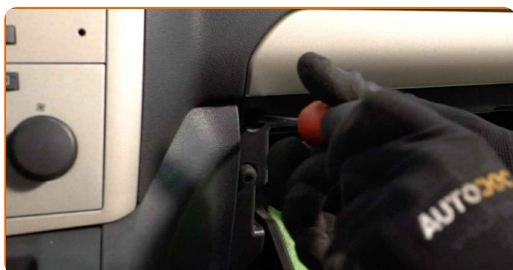
5

Atveriet cimdu nodalījumu.



6

Atskrūvējiet cimdu nodalījuma stiprinājuma skrūves. Izmantojiet Torx T20.



7

Noņemiet cimdu nodalījumu.

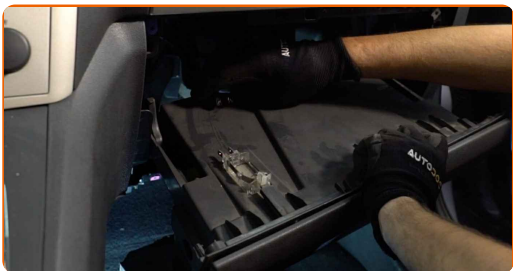


Maiņa: salona filtra – OPEL Astra G Classic Hatchback (T98). Ieteikums:

- Esiet uzmanīgs! Nesalauziet cimdu nodalījuma stiprinājumus.

8

Atvienojiet cimdu nodalījuma apgaismojuma lampas konektoru.



9

Noņemiet gaisvada korpusa stiprinājumus.



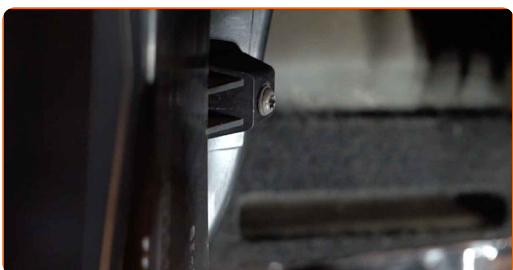
10

Atvienojiet gaisvada korpusu no gaisa filtra korpusa.



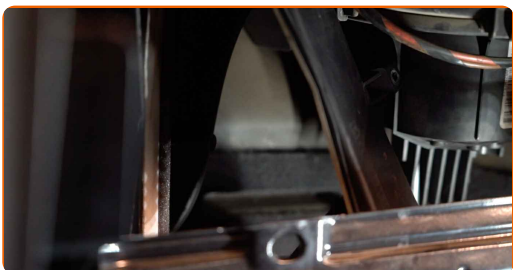
11

Atskrūvējiet salona filtra korpusa vāka stiprinājumus. Izmantojiet Torx T20.



12

Noņemiet salona gaisa filtra korpusa vāciņu.

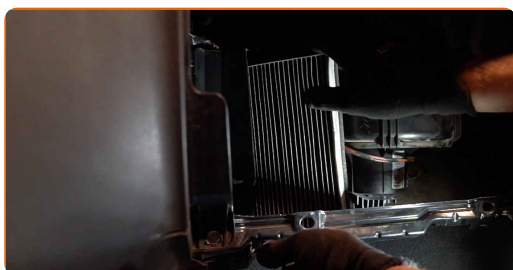


AUTODOC iesaka:

- Maiņa: salona filtra – OPEL Astra G Classic Hatchback (T98). Noņemot detaļu, nelietojiet pārāk lielu spēku, jo tas var sabojāt to.

13

Izņemiet salona filtru.



Maiņa: salona filtra – OPEL Astra G Classic Hatchback (T98). AUTODOC padomi:

- Necentieties tīrīt un lietot filtru atkārtoto - tas ietekmēs gaisa tīrības kvalitāti mašīnas salonā.

14

Uzstādiet salona filtru montāžas vietā.



Maiņa: salona filtra – OPEL Astra G Classic Hatchback (T98). AUTODOC speciālisti iesaka:

- Sekojiet gaisa plūsmas virziena bultiņai uz filtra.
- Maiņa: salona filtra – OPEL Astra G Classic Hatchback (T98). Pārliecinieties, ka filtra elements ir pareizi novietots. Nepieļaujiet sašķiebusanos.
- Izmantojiet tikai kvalitatīvus filtrus.

15

Uzstādiet salona gaisa filtra korpusa vāciņu.



16

Aizskrūvējiet salona filtra korpusa vāka stiprinājumus. Izmantojiet Torx T20.



17

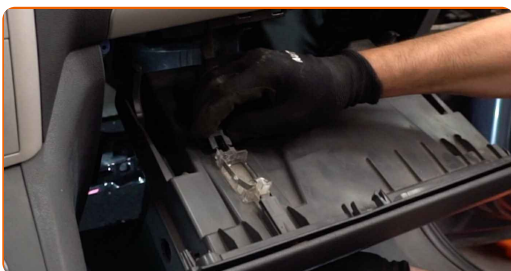
Uzstādiet gaisvada korpusu.



18 Uzstādiet gaisvada korpusa stiprinājumus.



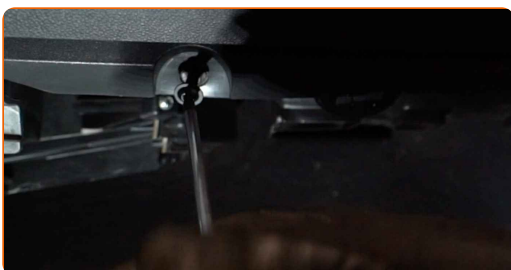
19 Pievienojiet cimdu nodalījuma apgaismojuma lampas konektoru.



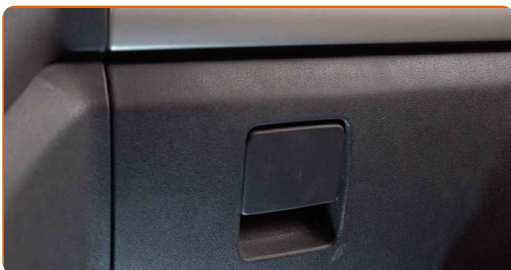
20 Uzstādiet cimdu nodalījumu.



21 Pieskrūvējiet cimdu nodalījuma stiprinājuma skrūves. Izmantojiet Torx T20.

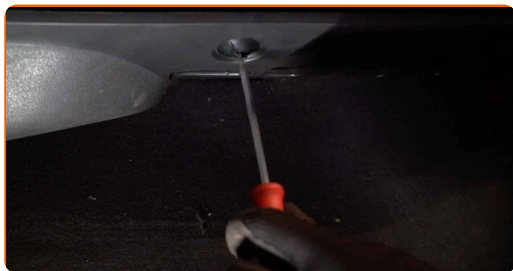


22 Aizveriet cimdu kasti.



23

Pieskrūvējiet cimdu nodalījuma stiprinājuma skrūves. Izmantojiet Torx T20.



24

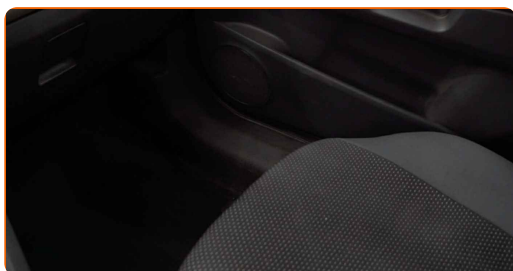
Pieskrūvējiet zem cimdu nodalījuma esošā aizsargpaneļa stiprinājumus. Izmantojiet plakano skrūvgriezi.

25

Noņemiet drānu.

26

Atbīdiet pasažieru sēdekli tā sākotnējā stāvoklī.



27

Ieslēdziet aizdedzi.

28

Ieslēdziet gaisa kondicionēšanas sistēmu. Tas ir nepieciešams, lai pārlicinātos, ka detaļa darbojas pareizi.

29

Izslēdziet aizdedzi.

LABI DARĪTS! 

SKATĪT VAIRĀK PAMĀCĪBU

AUTODOC – AUGSTĀKĀ KVALITĀTE UN AUTODAĻAS PAR PIENĒMAMU CENU TIEŠSAISTĒ

AUTODOC MOBILĀ LIETOTNE: ĶERIET IZDEVĪGUS PIEDĀVĀJUMUS, VEICOT ĒRTUS PIRKUMUS



+ AUTODOC

GET IT ON **Google Play**

Download on the **App Store**

Download

LIELISKA IZVĒLE REZERVES DAĻĀM JŪSU AUTOMAŠĪNAI

SALONA FILTRA: PLAŠA IZVELE

i ATBILDĪBAS IEROBEŽOJUMS:

Dokumentā ir ietverti tikai vispārīgi ieteikumi, kas var jums noderēt remontdarbu vai detaļu nomaiņas laikā. "AUTODOC" neuzņemas nekādu atbildību par jebkādiem zaudējumiem, ievainojumiem un mantas bojājumiem, kas gūti remontdarbu vai detaļu nomaiņas procesā sniegtās informācijas nepareizas lietošanas vai nepareizas interpretācijas dēļ.

"AUTODOC" neuzņemas nekādu atbildību par jebkādām iespējamām šajā rokasgrāmatā atrodamām kļūdām un neskaidrībām. Sniegtā informācija ir paredzēta tikai informatīviem nolūkiem un nevar aizstāt speciālistu padomu.

"AUTODOC" neuzņemas nekādu atbildību par nekorektu vai bīstamu remonta iekārtu, instrumentu un autodaļu izmantošanu. "AUTODOC" stingri iesaka būt uzmanīgiem un ievērot drošības noteikumus, veicot remonta vai nomaiņas darbus. Atcerieties: - zemas kvalitātes autodaļu izmantošana negarantē pienācīgu drošības līmeni uz ceļiem.

© Copyright 2023 – viss vietnes saturs, jo īpaši teksti, fotogrāfijas un grafiki ir aizsargāti ar autortiesībām. Visas tiesības, tajā skaitā tiesības kopēt, nodot trešām personām, rediģēt un tulkot, patur "AUTODOC SE".