



Kā nomainīt: stūres  
pirksta **OPEL Astra G  
Classic Sedan (T98)** -  
nomaiņas ceļvedis

## LĪDZĪGA VIDEO PAMĀCĪBA



Šajā video redzama līdzīgas autodaļas nomaiņas procedūra citā transportlīdzeklī

### Uzmanību

Šis maiņas algoritms ir piemērots:

OPEL Astra G Classic Sedan (T98) 1.6 16V (F69), OPEL Astra G Classic Sedan (T98) 1.4 16V (F69)

Darbību secība var nedaudz atšķirties atkarībā no automašīnas uzbūves.

Šī pamācība tika izveidota, pamatojoties uz līdzīgas autodaļas nomaiņas procedūru:  
OPEL Astra G CC (T98) 1.7 CDTI (F08, F48)



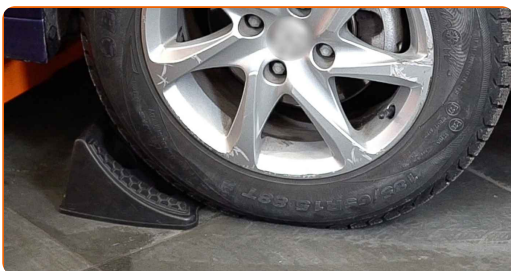
Maina: stūres pirksta – OPEL Astra G Classic Sedan (T98). AUTODOC iesaka:

- Nomainiet stūres šķērsstieņa uzgaļus pa pāriem.
- Labā un kreisā stūres šķērsstieņa uzgaļa maiņas darbību secība ir identiska.
- Visus darbus ir jāveic, kad dzinējs ir izslēgts.

## MAIŅA: STŪRES PIRKSTA – OPEL ASTRA G CLASSIC SEDAN (T98). IETEICAMĀ DARBĪBU SECĪBA:

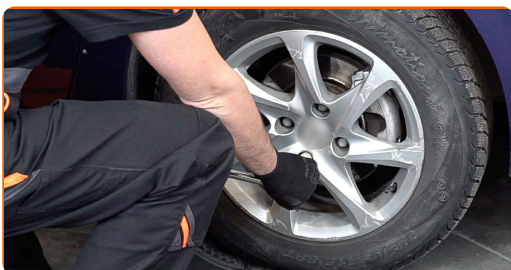
1

Nobloķējiet riteņus ar fiksētājiem.



2

Atskrūvējiet vaļīgāk riteņa stiprinājuma skrūves. Izmantojiet pneimo mucīņu Nr.17



3

Paceliet priekšējo auto pusi un atbalstiet to.

4

Atskrūvējiet riteņu skrūves.

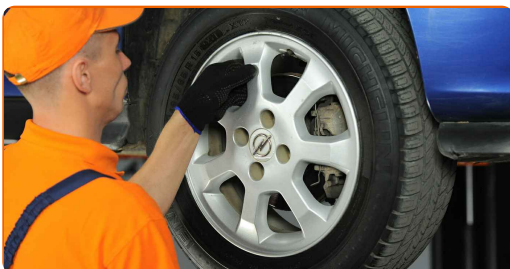


### AUTODOC iesaka:

- Svarīgi! Turiet OPEL Astra G Classic Sedan (T98) riteņi, skrūvējot vaļā stiprinājuma skrūves.

5

Noņemiet riteņi.



6

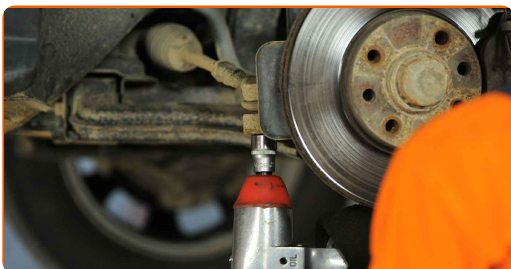
Veicot demontāžu, atzīmējiet vai izmēriet precīzo lodbalsta stāvokli uz stūres šķērsstiepņa, vai saskaitiet apgriezīgu skaitu, lai novērstu vēlāku savirzes neatbilstību. Izmantojiet bīdmēru.



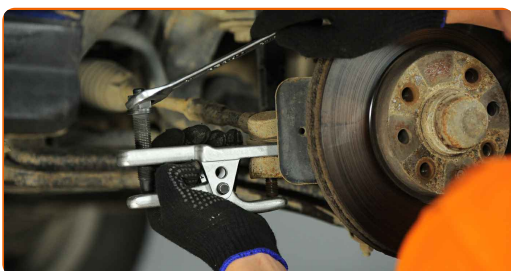
7

Notīriet stūres šķērsstiepņa uzgaļa stiprinājumu pie grozāmass. Izmantojiet metāla birsti. Izmantojiet WD-40 aerosolu.

- 8 Atskrūvējiet uzgaļa stiprinājuma uzgriezni pie grozāmass. Izmantojiet mucīņatslēgu Nr 19. Izmantojiet atslēgu ar tarkšķi.

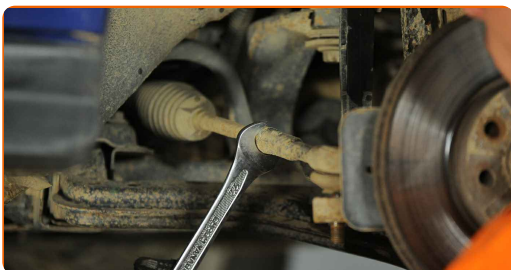


- 9 Atvienojiet stūres stiepņa uzgali no grozāmass. Izmantojiet lodbalsta novilcēju.

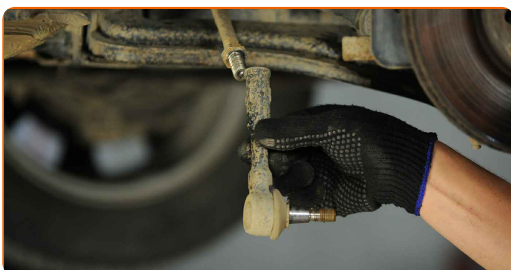


- 10 Iztīriet kotruzgriezni, kas savieno stūres stieni ar stūres pirkstu. Izmantojiet metāla birsti. Izmantojiet WD-40 aerosolu.

- 11 Atbrīvojiet pretuzgriezni, kas piestiprina stūres stiepņa uzgali pie stūres stiepņa. Izmantojiet kombinēto atslēgu Nr 22.

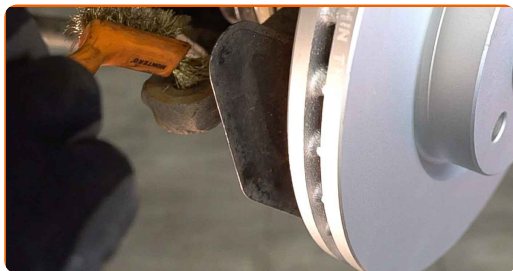


- 12 Izskrūvējiet uzgali no stūres stiepņa.



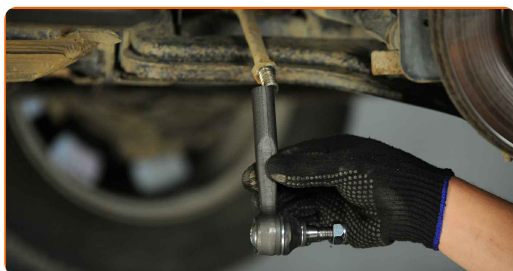
13

Notīriet stūres šķērsstiepņa uzgaļa montāžas sēžas. Izmantojiet metāla birsti. Izmantojiet WD-40 aerosolu.



14

Pieskrūvējiet jauno stūres stiepņa uzgali.

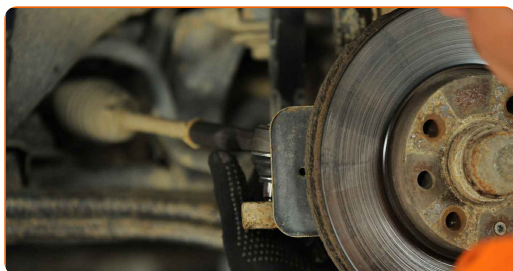


Maina: stūres pirksta – OPEL Astra G Classic Sedan (T98). AUTODOC speciālisti iesaka:

- Uzstādot stūres šķērsstiepņa uzgali, atcerēties veikt to pašu apgriezīgu skaitu vai atstāt to pašu redzamo vītnes garumu kā jūsu mērījumos.

15

Pievienojiet stūres stiepņa uzgali pie grozāmass.



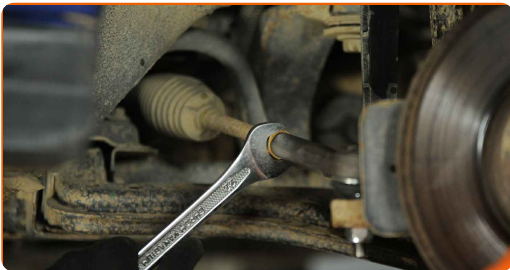
16

Pievelciet stūres stiepņa uzgaļa stiprinājuma uzgriezni pie grozāmass. Izmantojiet mucīņatslēgu Nr 19. Izmantojiet dinamometrisko atslēgu. Griezies moments 50 Nm.



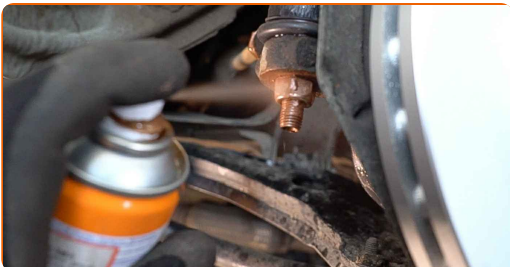
17

Nostipriniet uzgaļa pretuzgriezni. Izmantojiet kombinēto atslēgu Nr 22. Izmantojiet dinamometrisko atslēgu. Griezies moments 60 Nm.



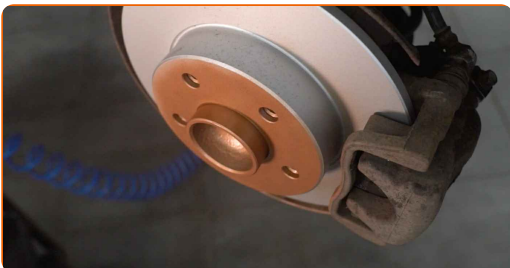
18

Apstrādājiet stūres stiepņa uzgaļa stiprinājumu pie grozāmass. Izmantojiet vara smērvielu.



19

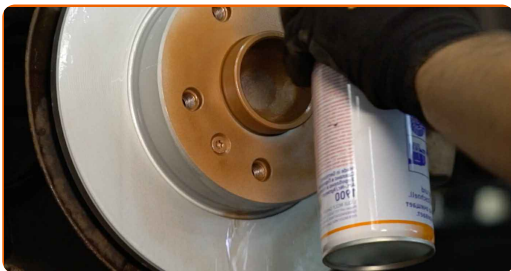
Apstrādājiet virsmu, kur bremžu disks saskaras ar riteņa disku. Izmantojiet augstas temperatūras keramikas smēri.





20

Notīriet bremžu diska virsmu. Izmantojiet bremžu sistēmas tīrītāju.



### AUTODOC iesaka:

- Maiņa: stūres pirksta – OPEL Astra G Classic Sedan (T98). Pēc aerosola uzklāšanas pagaidiet dažas minūtes.

21

Uzlieciet riepu.



Maiņa: stūres pirksta – OPEL Astra G Classic Sedan (T98). Ieteikums:

- Lai izvairītos no traumatiskām situācijām, pieturiet riteni, skrūvējot stiprinājuma skrūves.

22

Aizskruvējiet riteņa stiprinājumu skrūves. Izmantojiet pneimo mucīņu Nr.17



23

Nolaidiet auto un pievelciet skrūves krusteniskā veidā. Izmantojiet pneimo mucīņu Nr.17 Izmantojiet dinamometrisko atslēgu. Griezes moments 110 Nm.

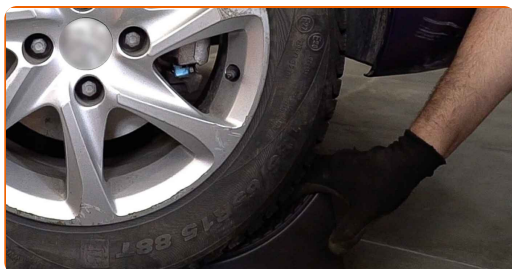


Mainā: stūres pirksta – OPEL Astra G Classic Sedan (T98). AUTODOC ekspertu padomi:

- Pārbaudiet un pēc nepieciešamības noregulējiet riteņu savirzi.

24

Noņemiet fiksētājus un domkratus.



**LABI DARĪTS!** 👍

**SKATĪT VAIRĀK PAMĀCĪBU**

## AUTODOC – AUGSTĀKĀ KVALITĀTE UN AUTODAĻAS PAR PIENĒMAMU CENU TIEŠSAISTĒ

AUTODOC MOBILĀ LIETOTNE: ĶĒRIET IZDEVĪGUS PIEDĀVĀJUMUS,  
VEICOT ĒRTUS PIRKUMUS



**AUTODOC**

GET IT ON  
Google Play

Download on the  
App Store

Download

**LIELISKA IZVĒLE REZERVES DAĻĀM JŪSU AUTOMAŠĪNAI**

**STŪRES PIRKSTA: PLAŠA IZVELE**

### ⓘ **ATBILDĪBAS IEROBEŽOJUMS:**

Dokumentā ir ietverti tikai vispārīgi ieteikumi, kas var jums noderēt remontdarbu vai detaļu nomaiņas laikā. "AUTODOC" neuzņemas nekādu atbildību par jebkādiem zaudējumiem, ievainojumiem un mantas bojājumiem, kas gūti remontdarbu vai detaļu nomaiņas procesā sniegtās informācijas nepareizas lietošanas vai nepareizas interpretācijas dēļ.

"AUTODOC" neuzņemas nekādu atbildību par jebkādam iespējamām šajā rokasgrāmatā atrodamām kļūdām un neskaidrībām. Sniegtā informācija ir paredzēta tikai informatīviem nolūkiem un nevar aizstāt speciālistu padomu.

"AUTODOC" neuzņemas nekādu atbildību par nekorektu vai bīstamu remonta iekārtu, instrumentu un autodaļu izmantošanu. "AUTODOC" stingri iesaka būt uzmanīgiem un ievērot drošības noteikumus, veicot remonta vai nomaiņas darbus. Atcerieties: - zemas kvalitātes autodaļu izmantošana negarantē pienācīgu drošības līmeni uz ceļiem.

© Copyright 2022 – viss vietnes saturs, jo īpaši teksti, fotogrāfijas un grafiki ir aizsargāti ar autortiesībām. Visas tiesības, tajā skaitā tiesības kopēt, nodot trešām personām, rediģēt un tulkot, patur "AUTODOC GmbH".