

 **AUTODOC CLUB**

Kā nomainīt: aizmugures  
bremžu diskus **OPEL**  
**ASTRA G Kabriolets**  
**(F67)** - nomaiņas ceļvedis

## LĪDZĪGA VIDEO PAMĀCĪBA



Šajā video redzama līdzīgas autodaļas nomaiņas procedūra citā transportlīdzeklī

### **Uzmanību!**

Šis maiņas algoritms ir piemērots:

OPEL ASTRA G Kabriolets (F67) 1.8 16V (F67), OPEL ASTRA G Kabriolets (F67) 2.2 16V (F67), OPEL ASTRA G Kabriolets (F67) 2.0 OPC (F67), OPEL ASTRA G Kabriolets (F67) 2.2 DTI (F67), OPEL ASTRA G Kabriolets (F67) 2.0 16V Turbo (F67)

Darbību secība var nedaudz atšķirties atkarībā no automašīnas uzbūves.

Šī pamācība tika izveidota, pamatojoties uz līdzīgas autodaļas nomaiņas procedūru:  
OPEL ZAFIRA B (A05) 1.8 (M75)

**MAIŅA: BREMŽU DISKU – OPEL ASTRA G KABRIOLETS (F67). NEPIECIEŠAMIE INSTRUMENTI:**



- Stieplu suka
- WD-40 aerosols
- Bremžu sistēmu tīrītājs
- Vara smērvielā
- Torx uzgalis T30
- Muciņas uzgalis nr. 11
- Muciņas uzgalis nr. 13
- Muciņas uzgalis nr. E20
- Kombinētā atslēga Nr 11
- Kombinētā atslēga Nr 13
- Kombinētā atslēga Nr 17
- Pneimo mucīņa Nr 17
- Aprīkojums suporta bremžu cilindru izspiešanai
- Sprūdatslēga
- Dinamometriskā atslēga
- Bremžu atgaisošanas aprīkojums
- Bremžu šļūtenes spaiļes
- Vītņurbja atslēga
- Lauznis
- Gumijas āmurs
- Riteņa fiksētājs

**Pirkt instrumentus**

Maiņa: bremžu disku – OPEL ASTRA G Kabriolets (F67). AUTODOC iesaka:

- Nomainiet bremžu diskus automašīnai OPEL ASTRA G Kabriolets (F67) pilnīgā komplektācijā uz katras ass. Neatkarīgi no komponentu stāvokļa. Tas nodrošinās vienmērīgu bremzēšanu.
- Uz vienas ass esošu abu bremžu disku maiņas procedūra ir identiska.
- Mainot bremžu diskus, vienmēr nomainiet arī bremžu klučus.
- Lūdzu, ņemiet vērā: visi darbi ar OPEL ASTRA G Kabriolets (F67) automašīnu jāveic ar izslēgtu motoru.

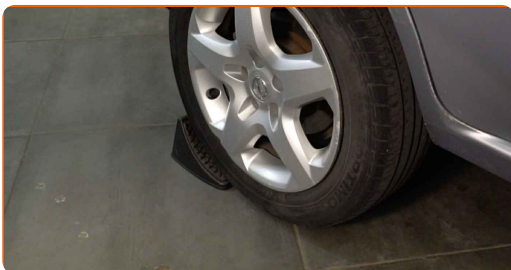
## VEICIET NOMAIŅU ŠĀDĀ SECĪBĀ:

1

Atveriet motora pārsegu. Atskrūvējiet bremžu šķidruma izplešanās tvertnes vāku.

2

Nobloķējiet riteņus ar fiksētājiem.



3

Atskrūvējiet vaļīgāk riteņa stiprinājuma skrūves. Izmantojiet pneimo mucīņu Nr.17



4 Paceliet priekšējo / aizmugurējo auto pusi un atbalstiet to.

5 Atskrūvējiet riteņu skrūves.



Maiņa: bremžu disku – OPEL ASTRA G Kabriolets (F67). AUTODOC padomi:

- Lai izvairītos no traumu gūšanas, pieturiet riteni, atskrūvējot skrūves.

6 Noņemiet riteni.



7 Notīriet bremžu suporta stiprinājumus. Izmantojiet metāla birsti. Izmantojiet WD-40 aerosolu.



- 8 Notīriet bremžu šļūtenes, suportu un vadīklu savienojumu zonu. Izmantojiet metāla birsti. Izmantojiet bremžu sistēmas tīrītāju.



### AUTODOC iesaka:

- Maiņa: bremžu disku – OPEL ASTRA G Kabriolets (F67). Pēc aerosola uzklāšanas pagaidiet dažas minūtes.

- 9 Uzstādiet savilcēju uz bremžu šļūtenes.



- 10 Atskrūvējiet bremžu šļūteni no bremžu suporta. Izmantojiet kombinēto atslēgu Nr 11.



**11** Atvienojiet bremžu šļūteni.



**12** Atskrūvējiet bremžu suporta stiprinājumu. Izmantojiet kombinēto atslēgu Nr 13.



**13** Izpletiet bremžu klučus. Izmantojiet montāžas sviru.



**14** Noņemiet bremžu suportu. Izmantojiet montāžas sviru.



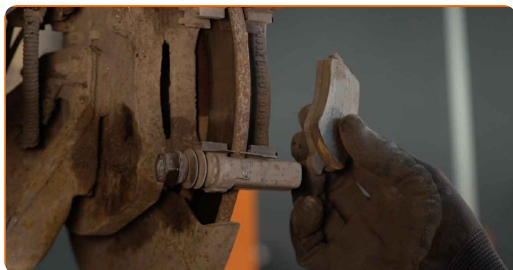


**Maiņa: bremžu disku – OPEL ASTRA G Kabriolets (F67). Profesionāļi iesaka:**

- Piestipriniet suportu pie piekares vai virsbūves ar drāti, neatvienojot to no bremžu šļūtenes, lai pasargātu no gaisa iekļūšanas.
- Pārliedziniet, ka bremžu suportu nekarājas un neturas uz bremžu šļūtenes.
- Pēc bremžu suporta izņemšanas neizspiediet bremžu pedāli. Tas var izraisīt virzuļa izkrišanu no bremžu cilindra, un var rasties bremžu šķidruma noplūde un sistēmas dehermetizācija.
- Pārbaudiet bremžu suporta bremžu kronšteina, putekļu sargu un vadīklu pirkstu stāvokli. Notīriet tos. Ja nepieciešams, nomainiet tos.

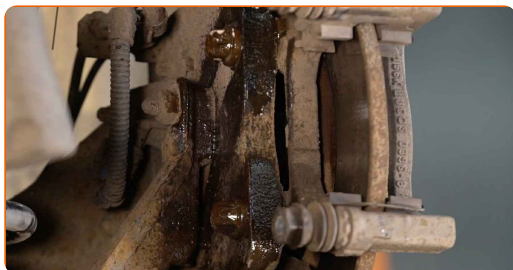
15

Noņemiet bremžu klučus. Izmantojiet montāžas sviru.



16

Notīriet bremžu suporta kronšteina stiprinājumus. Izmantojiet metāla birsti. Izmantojiet bremžu sistēmas tīrītāju.

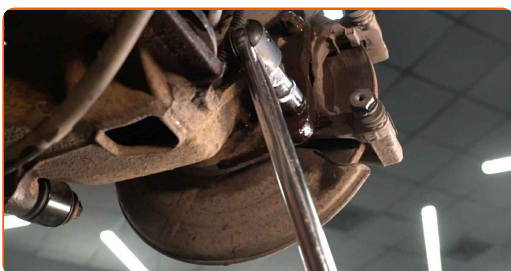




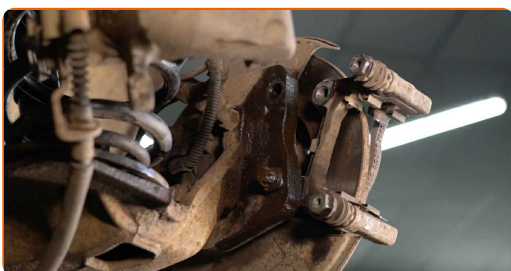
**Mainā: bremžu disku – OPEL ASTRA G Kabriolets (F67). AUTODOC padomi:**

- Pēc aerosola uzklāšanas uzgaidiet pāris minūtes.

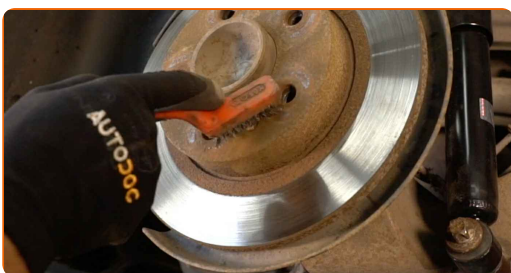
- 17** Atskrūvējiet bremžu suporta kronšteina stiprinājumu. Izmantojiet mucīņatslēgu Nr E20. Izmantojiet vītņurbja atslēgu.



- 18** Noņemiet bremžu suporta kronšteinu.



- 19** Notīriet bremžu diska stiprinājumus. Izmantojiet metāla birsti. Izmantojiet WD-40 aerosolu.



20

Atskrūvējiet bremžu diska stiprinājumu. Izmantojiet Torx T 30. Izmantojiet atslēgu ar tarkšķi.



21

Noņemiet bremžu disku.



Maiņa: bremžu disku – OPEL ASTRA G Kabriolets (F67). Ieteikums:

- Ja nepieciešams, izmantojiet gumijas āmuru.

22

Notīriet rumbu. Izmantojiet metāla birsti. Apstrādājiet kontaktpvirsmu. Izmantojiet vara smērvielu.



23

Uzstādiet bremžu disku.



24

Pievelciet bremžu diska stiprinājumu. Izmantojiet Torx T 30. Izmantojiet dinamometrisko atslēgu. Griezes moments 4 Nm.



25

Notīriet bremžu suporta kronšteinu no netīrumiem un putekļiem. Izmantojiet metāla birsti. Izmantojiet bremžu sistēmas tīrītāju.



### AUTODOC iesaka:

- Maiņa: bremžu disku – OPEL ASTRA G Kabriolets (F67). Pēc aerosola uzklāšanas pagaidiet dažas minūtes.

26

Uzstādiet bremžu suporta kronšteinu.



- 27** Pievelciet bremžu suporta kronšteinu. Izmantojiet mucīnatslēgu Nr E20. Izmantojiet dinamometrisko atslēgu. Griezes moments 100 Nm.



- 28** Uzstādiet bremžu klučus.



- 29** Apstrādājiet bremžu suporta virzuli. Izmantojiet bremžu sistēmas tīrītāju.

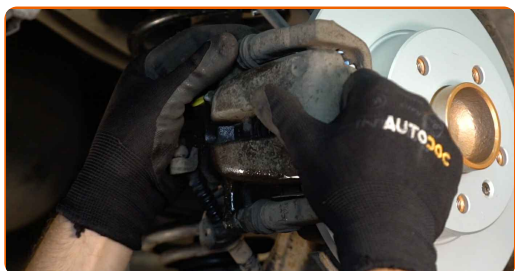
Maiņa: bremžu disku – OPEL ASTRA G Kabriolets (F67). AUTODOC ekspertu padomi:

- Pēc aerosola uzklāšanas uzgaidiet pāris minūtes.

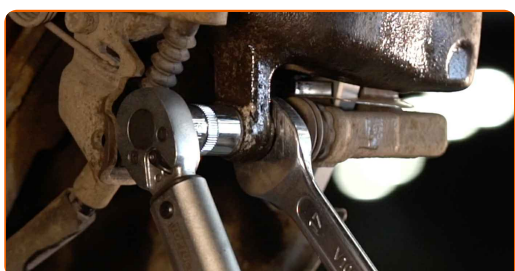
- 30** Iespiediet bremžu suporta virzuli. Izmantojiet suporta bremžu cilindru izspiešanas aprīkojumu.



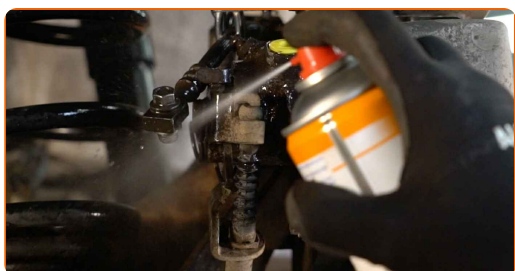
**31** Uzstādiet bremžu suportu un piestipriniet to.



**32** Pievelciet bremžu suporta stiprinājumus. Izmantojiet kombinēto atslēgu Nr 17. Izmantojiet mucīņatslēgu Nr 13. Izmantojiet dinamometrisko atslēgu. Griezes moments 25 Nm.



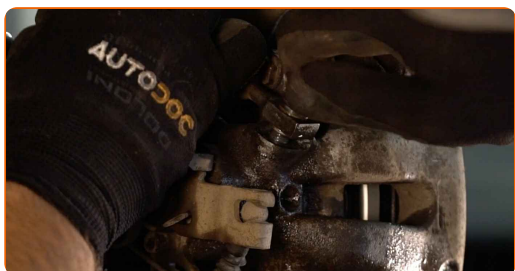
**33** Apstrādājiet bremžu šļūteni. Izmantojiet bremžu sistēmas tīrītāju.



### AUTODOC iesaka:

- Maiņa: bremžu disku – OPEL ASTRA G Kabriolets (F67). Pēc aerosola uzklāšanas pagaidiet dažas minūtes.

**34** Pievienojiet bremžu šļūteni.



- 35** Pievelciet bremžu šļūtenes stiprinājumus. Izmantojiet mucīnatslēgu Nr 11. Izmantojiet dinamometrisko atslēgu. Griezes moments 40 Nm.



- 36** Noņemiet bremžu šļūtenes skavu.



- 37** Notīriet bremžu šļūtenes bīdņi no netīrumiem. Izmantojiet metāla birsti. Izmantojiet bremžu sistēmas tīrītāju.

**Maiņa: bremžu disku – OPEL ASTRA G Kabriolets (F67). AUTODOC iesaka:**

- Pēc aerosola uzklāšanas uzgaidiet pāris minūtes.

- 38** Atskrūvējiet bremžu suporta iemavu. Izmantojiet mucīnatslēgu Nr 11. Izmantojiet atslēgu ar tarkšķi.





**39** Uzstādiet bremžu atgaisošanas aprīkojumu iemavu.



**40** Atgaisojiet bremžu suporta sistēmu. Nedarbinot dzinēju, piespiediet bremžu pedāli vairākas reizes, līdz jūtat būtisku pretestību.



**41** Atvienojiet bremžu sistēmas atgaisošanas aprīkojumu.



**42** Pievelciet bremžu suporta iemavu. Izmantojiet mucīņatslēgu Nr 11. Izmantojiet atslēgu ar tarkšķi.



**43** Pievelciet bremžu suporta atgaisotāju. Izmantojiet mucīņatslēgu Nr 11. Izmantojiet dinamometrisko atslēgu. Griezes moments 10 Nm.



44

Apstrādājiet virsmu, kur bremžu disks saskaras ar riteņa disku. Izmantojiet vara smērvielu.



45

Notīriet bremžu diska virsmu. Izmantojiet bremžu sistēmas tīrītāju.



**Mainā: bremžu disku – OPEL ASTRA G Kabriolets (F67). AUTODOC speciālisti iesaka:**

- Pēc aerosola uzklāšanas uzgaidiet pāris minūtes.

46

Uzlieciet riepu.



**AUTODOC iesaka:**

- Svarīgi! Skrūvējot OPEL ASTRA G Kabriolets (F67) riteņa stiprinājuma skrūves, turiet riteni.

47

Aizskruvējiet riteņa stiprinājumu skrūves. Izmantojiet pneimo mucīņu Nr.17



48

Nolaidiet auto un pievelciet skrūves krusteniskā veidā. Izmantojiet dinamometrisko atslēgu. Griezies moments 110 Nm.



49

Noņemiet fiksētājus un domkratus.



Maiņa: bremžu disku – OPEL ASTRA G Kabriolets (F67). AUTODOC ekspertu padomi:

- Pārbaudiet bremžu šķidruma līmeni kompensācijas trauciņā un pēc nepieciešamības papildiniet to.

50

Atskrūvējiet bremžu šķidruma izplešanās tvertnes vāku.



## AUTODOC iesaka:

- Neieslēdzot OPEL ASTRA G Kabriolets (F67) motoru, vairākas reizes nospiediet bremžu pedāli, līdz jūtat pretestības parādīšanos.

51

Aizveriet dzinēja pārsegu.

**LABI DARĪTS!** **SKATĪT VAIRĀK PAMĀCĪBU**

# AUTODOC – AUGSTĀKĀ KVALITĀTE UN AUTODAĻAS PAR PIENĒMAMU CENU TIEŠSAISTĒ

**AUTODOC MOBILĀ LIETOTNE: ĶERIET IZDEVĪGUS PIEDĀVĀJUMUS, VEICOT ĒRTUS PIRKUMUS**



**+ AUTODOC**

GET IT ON **Google Play**

Download on the **App Store**

**Download**

**LIELISKA IZVĒLE REZERVES DAĻĀM JŪSU AUTOMAŠĪNAI**

**BREMŽU DISKI: PLAŠA IZVELE**

## **ATBILDĪBAS IEROBEŽOJUMS:**

Dokumentā ir ietverti tikai vispārīgi ieteikumi, kas var jums noderēt remontdarbu vai detaļu nomaiņas laikā. "AUTODOC" neuzņemas nekādu atbildību par jebkādiem zaudējumiem, ievainojumiem un mantas bojājumiem, kas gūti remontdarbu vai detaļu nomaiņas procesā sniegtās informācijas nepareizas lietošanas vai nepareizas interpretācijas dēļ.

"AUTODOC" neuzņemas nekādu atbildību par jebkādam iespējamām šajā rokasgrāmatā atrodamām kļūdām un neskaidrībām. Sniegtā informācija ir paredzēta tikai informatīviem nolūkiem un nevar aizstāt speciālistu padomu.

"AUTODOC" neuzņemas nekādu atbildību par nekorektu vai bīstamu remonta iekārtu, instrumentu un autodaļu izmantošanu. "AUTODOC" stingri iesaka būt uzmanīgiem un ievērot drošības noteikumus, veicot remonta vai nomaiņas darbus. Atcerieties: - zemas kvalitātes autodaļu izmantošana negarantē pienācīgu drošības līmeni uz ceļiem.

© Copyright 2023 – viss vietnes saturs, jo īpaši teksti, fotogrāfijas un grafiki ir aizsargāti ar autortiesībām. Visas tiesības, tajā skaitā tiesības kopēt, nodot trešām personām, rediģēt un tulkot, patur "AUTODOC SE".