

AUTODOC CLUB

Kā nomaiņīt: aizmugures
riteņa rumbas gultņa

OPEL ASTRA G

**Kabriolets (F67) -
nomaiņas ceļvedis**

LĪDZĪGA VIDEO PAMĀCĪBA



Šajā video redzama līdzīgas autodaļas nomaiņas procedūra citā transportlīdzeklī

Uzmanību!

Šis maiņas algoritms ir piemērots:

OPEL ASTRA G Kabriolets (F67) 1.6 16V (F67), OPEL ASTRA G Kabriolets (F67) 1.8 16V (F67), OPEL ASTRA G Kabriolets (F67) 2.2 16V (F67), OPEL ASTRA G Kabriolets (F67) 2.0 OPC (F67), OPEL ASTRA G Kabriolets (F67) 2.2 DTI (F67), OPEL ASTRA G Kabriolets (F67) 2.0 16V Turbo (F67), OPEL ASTRA G Kabriolets (F67) 1.6 (F67)

Darbību secība var nedaudz atšķirties atkarībā no automašīnas uzbūves.

Šī pamācība tika izveidota, pamatojoties uz līdzīgas autodaļas nomaiņas procedūru:
OPEL Meriva A (X03) 1.6 16V (E75)

**MAIŅA: RITEŅA RUMBAS GULTŅA – OPEL ASTRA G
KABRIOLETŠ (F67). INSTRUMENTI, KURI VARĒTU
NODERĒT:**



- Stieplu suka
- WD-40 aerosols
- Bremžu sistēmu tīrītājs
- Elektrokontakta aerosols
- Vara smērviela
- Dinamometriskā atslēga
- Kombinētā atslēga Nr 13
- Kombinētā atslēga Nr 17
- Muciņas uzgalis nr. E8
- Mucinas uzqalis nr. 13
- Muciņas uzgalis nr. 16
- Muciņas uzgalis nr. E20
- Torx uzgalis T30
- Pneimo mucīņa Nr 17
- Sprūdatslēga
- Vītņurbja atslēga
- Āmurs
- Ūdens sūkņa kņables
- Lauznis
- Riteņa fiksētāis

Pirkt instrumentus

Maiņa: riteņa rumbas gultņa – OPEL ASTRA G Kabriolets (F67). AUTODOC speciālisti iesaka:

- Neizmantojiet atkārtoti gultņa iekārtu Jūsu automašīnā OPEL ASTRA G Kabriolets (F67).
- Abu riteņu rumbas gultņu nomaiņas darbību kārtība uz vienas ass ir identiska.
- Lūdzu, ņemiet vērā: visi darbi ar OPEL ASTRA G Kabriolets (F67) automašīnu jāveic ar izslēgtu motoru.

VEICIET NOMAIŅU ŠĀDĀ SECĪBĀ:

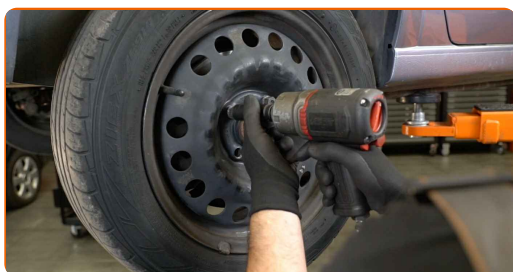
1 Nobloķējiet riteņus ar fiksētājiem.

2 Atskrūvējiet vaļīgāk riteņa stiprinājuma skrūves. Izmantojiet pneimo mucīņu Nr.17



3 Paceliet priekšējo / aizmugurējo auto pusi un atbalstiet to.

4 Atskrūvējiet riteņu skrūves.



AUTODOC iesaka:

- Brīdinājums! Lai izvairītos no ievainojumiem, turiet OPEL ASTRA G Kabriolets (F67) riteņi, skrūvējot vaļā stiprinājuma skrūves.

5

Noņemiet riteņi.



6

Notīriet bremžu suporta stiprinājumus. Izmantojiet metāla birsti. Izmantojiet WD-40 aerosolu.



7

Atbrīvojiet stāvbremzes trosi. Izmantojiet santehnikas knaibles. Izmantojiet montāžas sviru.



8

Atskrūvējiet bremžu suporta stiprinājumu. Izmantojiet kombinēto atslēgu Nr 13. Izmantojiet kombinēto atslēgu Nr 17.



9

Izpletiet bremžu klučus. Izmantojiet montāžas sviru.



10

Noņemiet bremžu suportu.



Maiņa: riteņa rumbas gultņa – OPEL ASTRA G Kabriolets (F67). AUTODOC padomi:

- Piestipriniet suportu pie piekares vai virsbūves ar drāti, neatvienojot to no bremžu šļūtenes, lai pasargātu no gaisa iekļūšanas.
- Pārliedzinieties, ka bremžu supports nekarājas un neturas uz bremžu šļūtenes.
- Pēc bremžu suporta izņemšanas neizspiediet bremžu pedāli. Tas var izraisīt virzuļa izkrišanu no bremžu cilindra, un var rasties bremžu šķidruma noplūde un sistēmas dehermetizācija.
- Pārbaudiet bremžu suporta bremžu kronšteina, putekļu sargu un vadīklu pirkstu stāvokli. Notīriet tos. Ja nepieciešams, nomainiet tos.

11 Noņemiet bremžu klučus. Izmantojiet montāžas sviru.



12 Notīriet bremžu suporta kronšteina stiprinājumus. Izmantojiet metāla birsti. Izmantojiet bremžu sistēmas tīrītāju.



AUTODOC iesaka:

- Maiņa: riteņa rumbas gultņa – OPEL ASTRA G Kabriolets (F67). Pēc aerosola uzklāšanas pagaidiet dažas minūtes.

13 Atskrūvējiet bremžu suporta kronšteina stiprinājumu. Izmantojiet mucīņatslēgu Nr E20. Izmantojiet vītņurbja atslēgu.



14 Noņemiet bremžu suporta kronšteinu.



15 Notīriet bremžu diska stiprinājumus. Izmantojiet metāla birsti. Izmantojiet WD-40 aerosolu.



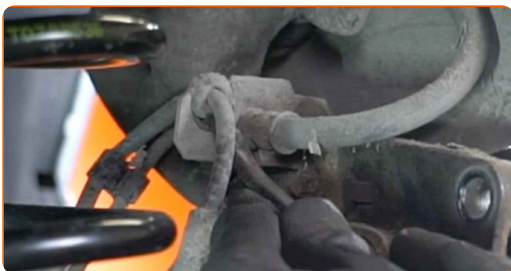
16 Atskrūvējiet bremžu diska stiprinājumu. Izmantojiet Torx T 30. Izmantojiet atslēgu ar tarkšķi.



17 Noņemiet bremžu disku. Izmantojiet āmuru.



18 Atvienojiet ABS sensora vadojumu.



19 Atvienojiet ABS devēja savienotāju. Izmantojiet montāžas sviru.



20

Notīriet riteņa rumbas gultņa stiprinājumus. Izmantojiet metāla birsti. Izmantojiet WD-40 aerosolu.



21

Atskrūvējiet riteņa rumbas gultņa uzgriežņus. Izmantojiet mucīņatslēgu Nr 16. Izmantojiet atslēgu ar tarkšķi.



22

Atskrūvējiet ABS vadojuma kronšteina stiprinājumu. Izmantojiet mucīņatslēgu Nr E8. Izmantojiet atslēgu ar tarkšķi.



23

Noņemiet nost ABS elektrības vadu kronšteinu.

24

Noņemiet riteņa rumbas gultni kopā ar bremžu diska aizsargu.



25

Notīriet rumbas gultņa montāžas vietas. Izmantojiet metāla birsti. Izmantojiet WD-40 aerosolu.



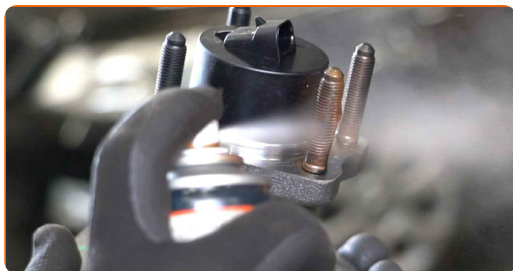
26

Atvienojiet riteņa rumbas gultni no bremžu diska aizsarga. Izmantojiet āmuru.



27

Apstrādājiet riteņa rumbas gultņa stiprinājumus. Izmantojiet vara smērvielu.



28

Uzstādiet jaunu riteņa rumbas gultni.

29

Uzstādiet riteņa rumbas gultni kopā ar bremžu diska aizsargu.



30 Pieskrūvējiet riteņa rumbas gultņa uzgriežņus. Izmantojiet mucīņatslēgu Nr 16. Izmantojiet atslēgu ar tarkšķi.



31 Pievelciet riteņa rumbas gultņa uzgriežņus. Izmantojiet mucīņatslēgu Nr 16. Izmantojiet dinamometrisko atslēgu. Griezes moments 50 Nm. +45°



AUTODOC iesaka:

- Svarīgi! Noteikti izmantojiet jaunus stiprinājumus.

32 Apstrādājiet ABS devēja savienotāju. Izmantojiet elektrokontakta aerosolu.



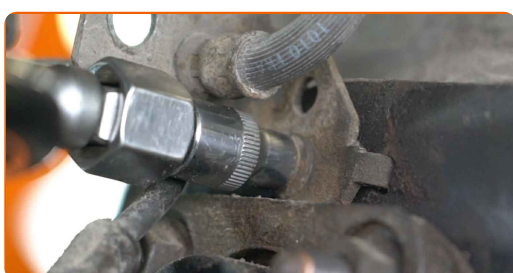
33 Pievienojiet ABS sensora savienotāju.



34 Uzstādiet nost ABS elektrības vadu kronšteinu.



35 Pievelciet ABS vadojuma kronšteina stiprinājumu. Izmantojiet mucīnatslēgu Nr E8. Izmantojiet dinamometrisko atslēgu. Griezes moments 7 Nm.



36 Pievienojiet ABS sensora vadojumu.



37 Apstrādājiet riteņa rumbas gultņa stiprinājumus. Izmantojiet vara smērvielu.



38 Apstrādājiet rumbu vietās, kur tā saskaras ar bremžu disku. Izmantojiet vara smērvielu.



39 Uzstādiet bremžu disku.



40 Pievelciet bremžu diska stiprinājumu. Izmantojiet Torx T 30. Izmantojiet dinamometrisko atslēgu. Griezes moments 8 Nm.



41 Notīriet bremžu suporta kronšteinu no netīrumiem un putekļiem. Izmantojiet metāla birsti. Izmantojiet bremžu sistēmas tīrītāju.



Maiņa: riteņa rumbas gultņa – OPEL ASTRA G Kabriolets (F67). AUTODOC padomi:

- Pēc aerosola uzklāšanas uzgaidiet pāris minūtes.

42 Uzstādiet bremžu suporta kronšteinu.



- 43** Pievelciet bremžu suporta kronšteinu. Izmantojiet mucīņatslēgu Nr E20. Izmantojiet dinamometrisko atslēgu. Griezes moments 100 Nm.



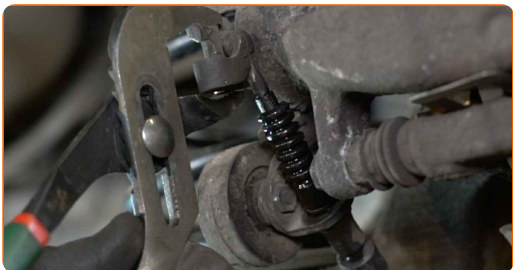
- 44** Uzstādiet bremžu klučus.



- 45** Uzstādiet bremžu suportu un piestipriniet to. Izmantojiet mucīņatslēgu Nr 13. Izmantojiet kombinēto atslēgu Nr 17. Izmantojiet dinamometrisko atslēgu. Griezes moments 25 Nm.

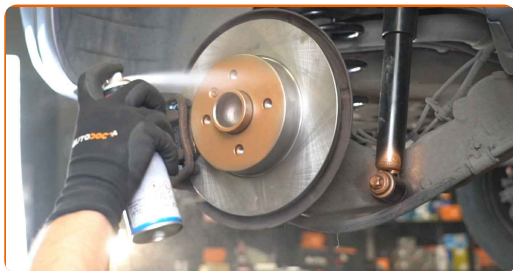


- 46** Uzstādiet stāvbremzes trosi bremžu suporta kronšteinā. Izmantojiet santehnikas kņabiles. Izmantojiet montāžas sviru.



47

Apstrādājiet virsmu, kur bremžu disks saskaras ar riteņa disku. Izmantojiet vara smērvielu.



48

Notīriet bremžu diska virsmu. Izmantojiet bremžu sistēmas tīrītāju.



AUTODOC iesaka:

- Maiņa: riteņa rumbas gultņa – OPEL ASTRA G Kabriolets (F67). Pēc aerosola uzklāšanas pagaidiet dažas minūtes.

49

Uzlieciet riepu.



AUTODOC iesaka:

- Brīdinājums! Lai izvairītos no ievainojumiem, turiet OPEL ASTRA G Kabriolets (F67) riteņi, skrūvējot atpakaļ riteņa skrūves.

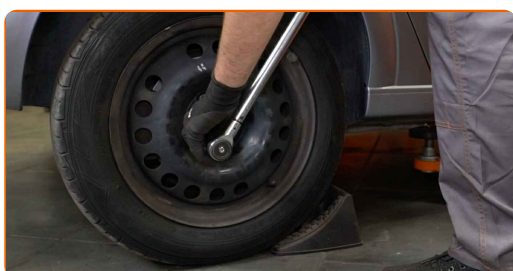
50

Aizskruvējiet riteņa stiprinājumu skrūves. Izmantojiet pneimo mucīņu Nr.17



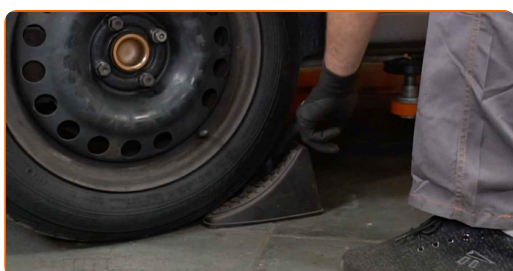
51

Nolaidiet auto un pievelciet skrūves krusteniskā veidā. Izmantojiet pneimo mucīņu Nr.17 Izmantojiet dinamometrisko atslēgu. Griezes moments 110 Nm.



52

Noņemiet fiksētājus un domkratus.



LABI DARĪTS! 

SKATĪT VAIRĀK PAMĀCĪBU

AUTODOC – AUGSTĀKĀ KVALITĀTE UN AUTODAĻAS PAR PIENĒMAMU CENU TIEŠSAISTĒ

AUTODOC MOBILĀ LIETOTNE: ĶĒRIET IZDEVĪGUS PIEDĀVĀJUMUS, VEICOT ĒRTUS PIRKUMUS



+ AUTODOC

GET IT ON  **Google Play**

 **Download on the App Store**

Download

LIELISKA IZVĒLE REZERVES DAĻĀM JŪSU AUTOMAŠĪNAI

RITEŅA RUMBAS GULTŅA: PLAŠA IZVELE

ATBILDĪBAS IEROBEŽOJUMS:

Dokumentā ir ietverti tikai vispārīgi ieteikumi, kas var jums noderēt remontdarbu vai detaļu nomaiņas laikā. "AUTODOC" neuzņemas nekādu atbildību par jebkādiem zaudējumiem, ievainojumiem un mantas bojājumiem, kas gūti remontdarbu vai detaļu nomaiņas procesā sniegtās informācijas nepareizas lietošanas vai nepareizas interpretācijas dēļ.

"AUTODOC" neuzņemas nekādu atbildību par jebkādam iespējamām šajā rokasgrāmatā atrodamām kļūdām un neskaidrībām. Sniegtā informācija ir paredzēta tikai informatīviem nolūkiem un nevar aizstāt speciālistu padomu.

"AUTODOC" neuzņemas nekādu atbildību par nekorektu vai bīstamu remonta iekārtu, instrumentu un autodaļu izmantošanu. "AUTODOC" stingri iesaka būt uzmanīgiem un ievērot drošības noteikumus, veicot remonta vai nomaiņas darbus. Atcerieties: - zemas kvalitātes autodaļu izmantošana negarantē pienācīgu drošības līmeni uz ceļiem.

© Copyright 2022 – viss vietnes saturs, jo īpaši teksti, fotogrāfijas un grafiki ir aizsargāti ar autortiesībām. Visas tiesības, tajā skaitā tiesības kopēt, nodot trešām personām, rediģēt un tulkot, patur "AUTODOC GmbH".