



Kā nomainīt: priekšas
bremžu suportu **OPEL**
Astra G Sedan (T98) -
nomaiņas ceļvedis

LĪDZĪGA VIDEO PAMĀCĪBA



Šajā video redzama līdzīgas autodaļas nomaiņas procedūra citā transportlīdzeklī

Uzmanību!

Šis maiņas algoritms ir piemērots:

OPEL Astra G Sedan (T98) 2.2 DTI (F69), OPEL Astra G Sedan (T98) 1.8 16V (F69), OPEL Astra G Sedan (T98) 2.0 16V (F69), OPEL Astra G Sedan (T98) 2.0 DI (F69), OPEL Astra G Sedan (T98) 2.0 DTI 16V (F69), OPEL Astra G Sedan (T98) 2.2 16V (F69)

Darbību secība var nedaudz atšķirties atkarībā no automašīnas uzbūves.

Šī pamācība tika izveidota, pamatojoties uz līdzīgas autodaļas nomaiņas procedūru:
OPEL Zafira B (A05) 1.8 (M75)

MAIŅA: BREMŽU SUPORTU – OPEL ASTRA G SEDAN (T98). NEPIECIEŠAMIE INSTRUMENTI:



- Stieplu suka
- Bremžu sistēmu tīrītājs
- Vara smērvielā
- Kombinētā atslēga Nr 8
- Kombinētā atslēga Nr 11
- Muciņas uzgalis nr. 8
- Muciņas uzgalis nr. 11
- HEX uzgalis nr. H7.
- Pneimo mucīņa Nr 17
- Sprūdatslēga
- Dinamometriskā atslēga
- Trauks šķidrumiem
- Bremžu atgaisošanas aprīkojums
- Bremžu šļūtenes spailes
- Lauznis
- Riteņa fiksētājs

Pirkt instrumentus

Maiņa: bremžu suportu – OPEL Astra G Sedan (T98). AUTODOC ekspertu padomi:

- Priekšējā un aizmugurējā bremžu suporta maiņas darbību secība ir identiska uz vienas ass.
- Visus darbus ir jāveic, kad dzinējs ir izslēgts.

MAIŅA: BREMŽU SUPORTU – OPEL ASTRA G SEDAN (T98). IETEICAMĀ DARBĪBU SECĪBA:

1

Atveriet motora pārsegu. Atskrūvējiet bremžu šķidruma izplešanās tvertnes vāku.



2

Nobloķējiet riteņus ar fiksētājiem.



3

Atskrūvējiet vaļīgāk riteņa stiprinājuma skrūves. Izmantojiet pneimo mucīņu Nr.17



4 Paceliet priekšējo auto pusi un atbalstiet to.

5 Atskrūvējiet riteņu skrūves.



AUTODOC iesaka:

- Svarīgi! Turiet OPEL Astra G Sedan (T98) riteņus, skrūvējot vaļā stiprinājuma skrūves.

6 Noņemiet riteņus.



7 Novietojiet konteineru bremžu šķidrumam.



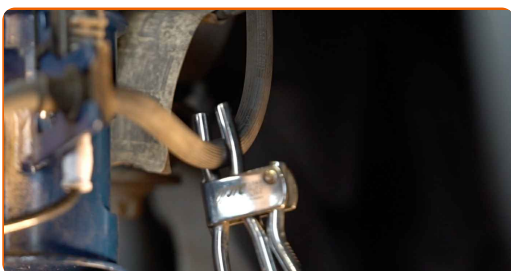
- 8 Notīriet bremžu šļūtenes, suportu un vadīklu savienojumu zonu. Izmantojiet metāla birsti. Izmantojiet bremžu sistēmas tīrītāju.



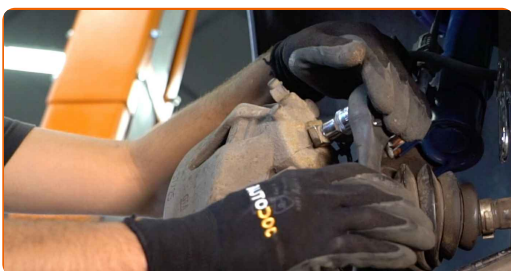
Mainā: bremžu suportu – OPEL Astra G Sedan (T98). AUTODOC iesaka:

- Pēc aerosola uzklāšanas uzgaidiet pāris minūtes.

- 9 Uzstādiet savilcēju uz bremžu šļūtenes.



- 10 Atskrūvējiet bremžu šļūteni no bremžu suporta. Izmantojiet mucīņatslēgu Nr 11. Izmantojiet atslēgu ar tarkšķi.



11

Noņemiet suporta vadīklu putekļu sargu vāciņus. Izmantojiet montāžas sviru.



12

Atskrūvējiet bremžu suporta stiprinājumu. Izmantojiet HEX Nr. H7. Izmantojiet atslēgu ar tarkšķī.



13

Izpletiet bremžu klučus. Izmantojiet montāžas sviru.



14

Atbīdiet bremžu suporta fiksējošo atsperi. Izmantojiet montāžas sviru.



15

Atskrūvējiet bremžu šļūteni no bremžu suportu. Izmantojiet mucīņatslēgu Nr 11.



16

Atvienojiet bremžu šļūteni.



17

Noņemiet bremžu suportu.



Maiņa: bremžu suportu – OPEL Astra G Sedan (T98). AUTODOC speciālisti iesaka:

- Nomainot bremžu suportu, ieteicams pārliccināties, vai bremžu šļūtene nav bojāta, un, ja nepieciešams, to aizstāt ar jaunu šļūteni.
- Ja mainiet bremžu suportus, ieteicams mainīt arī bremžu klučus, pārbaudīt bremžu disku stāvokli, un, ja nepieciešams, mainīt tos pret jauniem.

18

Noņemiet bremžu klučus.



19

Apstrādājiet bremžu šļūteni. Izmantojiet bremžu sistēmas tīrītāju.



AUTODOC iesaka:

- Maiņa: bremžu suportu – OPEL Astra G Sedan (T98). Pēc aerosola uzklāšanas pagaidiet dažas minūtes.

20

Uzstādiet bremžu klučus.



Maiņa: bremžu suportu – OPEL Astra G Sedan (T98). Profesionāļi iesaka:

- Ja lietosiet vecos bremžu klučus, notīriet tos.

21

Uzstādiet bremžu suportu un piestipriniet to. Izmantojiet HEX Nr. H7. Izmantojiet atslēgu ar tarkšķi.



22

Uzstādiet un pieskrūvējiet bremžu šļūteni pie jaunā suporta. Izmantojiet mucīņatslēgu Nr 11. Izmantojiet atslēgu ar tarkšķi.



23

Nofiksējiet atpakaļ bremžu suporta fiksējošo atsperi. Izmantojiet montāžas sviru.



24

Pievelciet bremžu šļūtenes stiprinājumus. Izmantojiet kombinēto atslēgu Nr 11. Izmantojiet dinamometrisko atslēgu. Griezes moments 40 Nm.



25

Apstrādājiet bremžu šļūteni. Izmantojiet bremžu sistēmas tīrītāju.

Maiņa: bremžu suptu – OPEL Astra G Sedan (T98). AUTODOC padomi:

- Pēc aerosola uzklāšanas uzgaidiet pāris minūtes.

26

Noņemiet bremžu šļūtenes skavu.



27

Pievelciet bremžu suporta stiprinājumus. Izmantojiet HEX Nr. H7. Izmantojiet dinamometrisko atslēgu. Griezes moments 28 Nm.



28

Uzstādiet suporta vadīklu putekļu sargu vāciņus.



29

Atskrūvējiet bremžu suporta iemavu. Izmantojiet kombinēto atslēgu Nr 8.



30 Uzstādiet bremžu atgaisošanas aprīkojumu iemavu.



31 Atgaisojiet bremžu suporta sistēmu. Nedarbinot dzinēju, piespiediet bremžu pedāli vairākas reizes, līdz jūtat būtisku pretestību.



32 Pievelciet bremžu suporta iemavu. Izmantojiet kombinēto atslēgu Nr 8.



33 Atvienojiet bremžu sistēmas atgaisošanas aprīkojumu.



34 Pievelciet bremžu suporta atgaisotāju. Izmantojiet mucīņatslēgu Nr 8. Izmantojiet dinamometrisko atslēgu. Griezes moments 11 Nm.



35

Notīriet bremžu šļūtenes bīdņi no netīrumiem. Izmantojiet bremžu sistēmas tīrītāju.



AUTODOC iesaka:

- Maiņa: bremžu suportu – OPEL Astra G Sedan (T98). Pēc aerosola uzklāšanas pagaidiet dažas minūtes.

36

Apstrādājiet virsmu, kur bremžu disks saskaras ar riteņa disku. Izmantojiet vara smērvielu.



37

Notīriet bremžu diska virsmu. Izmantojiet bremžu sistēmas tīrītāju.



Maiņa: bremžu suportu – OPEL Astra G Sedan (T98). Ieteikums:

- Pēc aerosola uzklāšanas uzgaidiet pāris minūtes.

38

Uzlieciet riepu.



Maiņa: bremžu suportu – OPEL Astra G Sedan (T98). AUTODOC iesaka:

- Lai izvairītos no traumatiskām situācijām, pieturiet riteni, skrūvējot stiprinājuma skrūves.

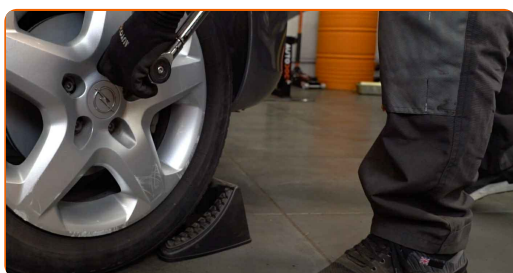
39

Aizskruvējiet riteņa stiprinājumu skrūves. Izmantojiet pneimo mucīņu Nr.17



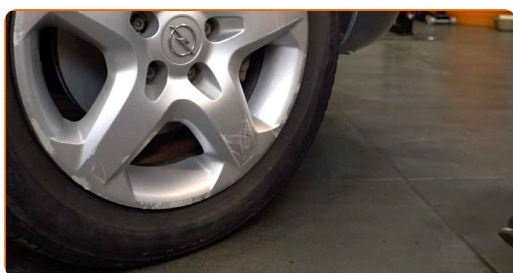
40

Nolaidiet auto un pievelciet skrūves krusteniskā veidā. Izmantojiet dinamometrisko atslēgu. Griezes moments 110 Nm.



41

Noņemiet fiksētājus un domkratus.



AUTODOC iesaka:

- Svarīgi! Maiņa: bremžu suportu – OPEL Astra G Sedan (T98). Pārbaudiet bremžu šķidruma līmeni tvertnē un, ja nepieciešams, pielejiet klāt.

42

Atskrūvējiet bremžu šķidruma izplešanās tvertnes vāku. Aizveriet dzinēja pārsegu.

LABI DARĪTS! 

SKATĪT VAIRĀK PAMĀCĪBU

AUTODOC – AUGSTĀKĀ KVALITĀTE UN AUTODAĻAS PAR PIENEMAMU CENU TIEŠSAISTĒ

AUTODOC MOBILĀ LIETOTNE: ĶERIET IZDEVĪGUS PIEDĀVĀJUMUS, VEICOT ĒRTUS PIRKUMUS



+ AUTODOC

GET IT ON **Google Play**

Download on the **App Store**

Download

LIELISKA IZVĒLE REZERVES DAĻĀM JŪSU AUTOMAŠĪNAI

BREMŽU SUPORTU: PLAŠA IZVELE

i ATBILDĪBAS IEROBEŽOJUMS:

Dokumentā ir ietverti tikai vispārīgi ieteikumi, kas var jums noderēt remontdarbu vai detaļu nomaiņas laikā. "AUTODOC" neuzņemas nekādu atbildību par jebkādiem zaudējumiem, ievainojumiem un mantas bojājumiem, kas gūti remontdarbu vai detaļu nomaiņas procesā sniegtās informācijas nepareizas lietošanas vai nepareizas interpretācijas dēļ.

"AUTODOC" neuzņemas nekādu atbildību par jebkādam iespējamām šajā rokasgrāmatā atrodamām kļūdām un neskaidrībām. Sniegtā informācija ir paredzēta tikai informatīviem nolūkiem un nevar aizstāt speciālistu padomu.

"AUTODOC" neuzņemas nekādu atbildību par nekorektu vai bīstamu remonta iekārtu, instrumentu un autodaļu izmantošanu. "AUTODOC" stingri iesaka būt uzmanīgiem un ievērot drošības noteikumus, veicot remonta vai nomaiņas darbus. Atcerieties: - zemas kvalitātes autodaļu izmantošana negarantē pienācīgu drošības līmeni uz ceļiem.

© Copyright 2022 – viss vietnes saturs, jo īpaši teksti, fotogrāfijas un grafiki ir aizsargāti ar autortiesībām. Visas tiesības, tajā skaitā tiesības kopēt, nodot trešām personām, rediģēt un tulkot, patur "AUTODOC GmbH".