

 **AUTODOC CLUB**

Kā nomainīt: salona gaisa
filtru **OPEL Astra J GTC**
(P10) - nomainas ceļvedis

LĪDZĪGA VIDEO PAMĀCĪBA



Šajā video redzama līdzīgas autodaļas nomaiņas procedūra citā transportlīdzeklī

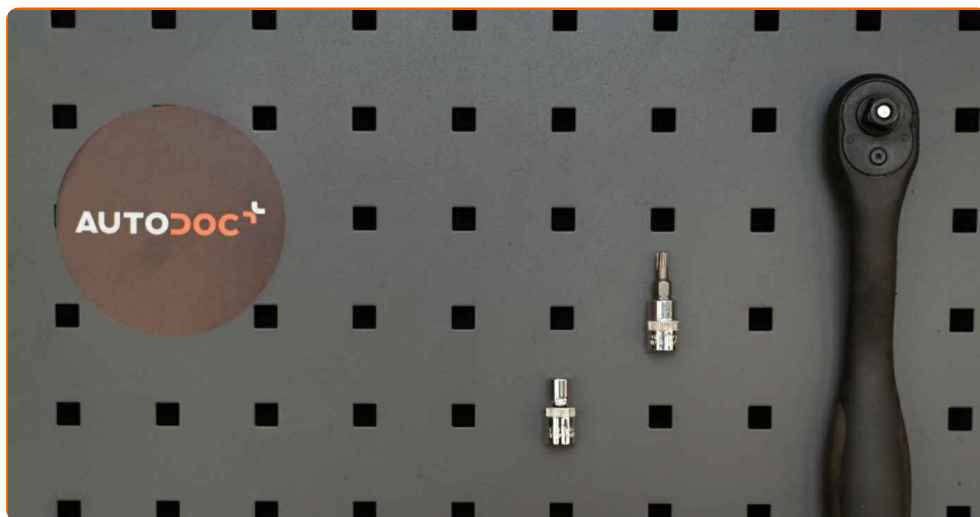
Uzmanību

Šis maiņas algoritms ir piemērots:
OPEL Astra J GTC (P10) 1.8 (08)

Darbību secība var nedaudz atšķirties atkarībā no automašīnas uzbūves.

Šī pamācība tika izveidota, pamatojoties uz līdzīgas autodaļas nomaiņas procedūru:
OPEL Astra H Sedan (A04) 1.6 (L69)

MAIŅA: SALONA FILTRA – OPEL ASTRA J GTC (P10).
INSTRUMENTI, KURI VARĒTU NODERĒT:



- Muciņas uzgalis nr. 5.5
- Torx uzgalis T20
- Sprūdatslēga

[Pirkt instrumentus](#)

Maiņa: salona filtra – OPEL Astra J GTC (P10). AUTODOC speciālisti iesaka:

- Nomainiet salona gaisa filtru vismaz reizi sešos mēnešos, agrā pavasarī un rudens gadalaikā.
- Sekojiet līdzi detaļas darbības termiņiem, ieteikumiem un prasībām, kuras noteicis ražotājs.
- Ja gaisa plūsma salonā ir strauji samazinājusies, nomainiet filtru pirms plānotās apkopes.
- Lūdzu, ņemiet vērā: visi darbi ar OPEL Astra J GTC (P10) automašīnu jāveic ar izslēgtu motoru.

VEICIET NOMAIŅU ŠĀDĀ SECĪBĀ:

1

Aizbīdīet pasažieru krēslu maksimāli uz aizmuguri.

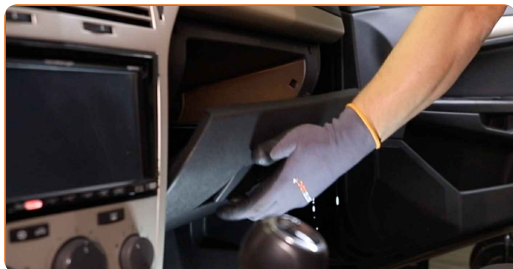


2

Uzklājiet drānu zem salona filtra vāka, lai aizsargātu salonu no netīrumiem.

3

Atveriet cimdu nodalījumu.



4

Atskrūvējiet cimdu nodalījuma stiprinājuma skrūves. Izmantojiet Torx T 20.



5

Noņemiet cimdu nodalījumu.



Mainā: salona filtra – OPEL Astra J GTC (P10). AUTODOC padomi:

- Esiet uzmanīgs! Nesalauziet cimdu nodalījuma stiprinājumus.

6

Atvienojiet cimdu nodalījuma apgaismojuma lampas konektoru.



7

Atskrūvējiet zem cimdu nodalījuma esošā aizsargpaneļa stiprinājumus.



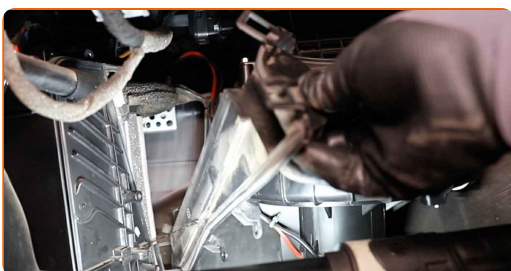
8 Noņemiet vāciņu zem cimdu nodalījuma.



9 Atskrūvējiet salona filtra korpusa vāka stiprinājumus. Izmantojiet mucīnatslēgu Nr 5.5. Izmantojiet atslēgu ar tarkšķī.



10 Noņemiet salona gaisa filtra vāku.



11 Izņemiet salona filtru.

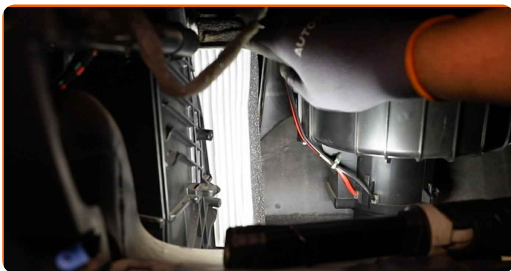


Maiņa: salona filtra – OPEL Astra J GTC (P10). Ieteikums:

- Necentieties tīrīt un lietot filtru atkārtoto - tas ietekmēs gaisa tīrības kvalitāti mašīnas salonā.

12

Uzstādiet salona filtra montāžas vietā.

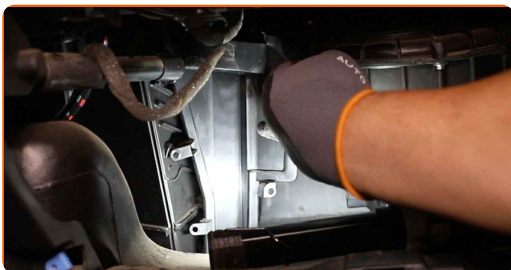


Maiņa: salona filtra – OPEL Astra J GTC (P10). AUTODOC padomi:

- Sekojiet gaisa plūsmas virziena bultiņai uz filtra.
- Ievērojiet filtrējošā elementa pareizo pozīciju. Nenovietojiet to šķībi.
- Uzmanību! Izmantojiet kvalitatīvus OPEL Astra J GTC (P10) filtrus.

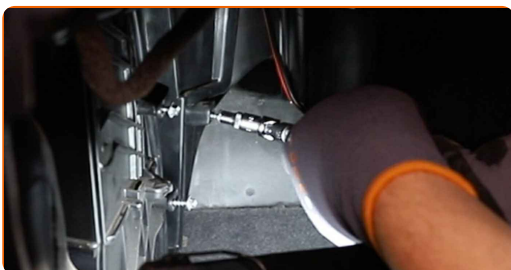
13

Uzstādiet filtra vāku.



14

Aizskrūvējiet salona filtra korpusa vāka stiprinājumus. Izmantojiet mucīņatslēgu Nr 5.5. Izmantojiet atslēgu ar tarkšķī.



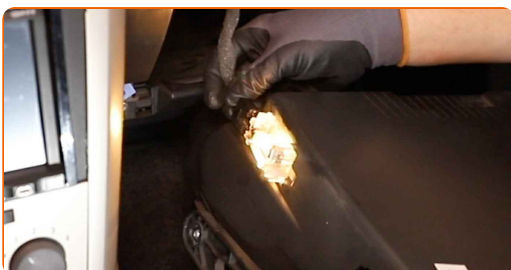
15 Uzstādiet un nostipriniet vāciņu zem cimdu nodalījuma.



16 Pieskrūvējiet zem cimdu nodalījuma esošā aizsargpaneļa stiprinājumus.



17 Pievienojiet cimdu nodalījuma apgaismojuma lampas konektoru.



18 Uzstādiet cimdu nodalījumu.



19 Pieskrūvējiet cimdu nodalījuma stiprinājuma skrūves. Izmantojiet Torx T20.

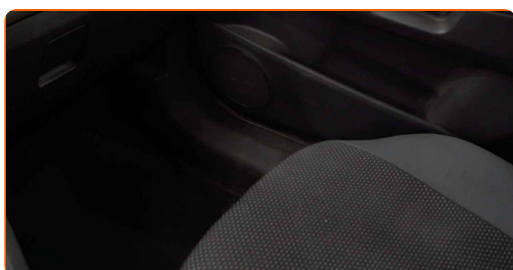


20 Aizveriet cimdu kasti.



21 Noņemiet drānu.

22 Atbīdiet pasažieru sēdekli tā sākotnējā stāvoklī.



23 Ieslēdziet aizdedzi.

24 Ieslēdziet gaisa kondicionēšanas sistēmu. Tas ir nepieciešams, lai pārliecinātos, ka detaļa darbojas pareizi.

25 Izslēdziet aizdedzi.

LABI DARĪTS! 

SKATĪT VAIRĀK PAMĀCĪBU

AUTODOC – AUGSTĀKĀ KVALITĀTE UN AUTODAĻAS PAR PIENEMAMU CENU TIEŠSAISTĒ

AUTODOC MOBILĀ LIETOTNE: ĶĒRIET IZDEVĪGUS PIEDĀVĀJUMUS, VEICOT ĒRTUS PIRKUMUS



+ AUTODOC

GET IT ON **Google Play**

Download on the **App Store**

Download

LIELISKA IZVĒLE REZERVES DAĻĀM JŪSU AUTOMAŠĪNAI

SALONA FILTRA: PLAŠA IZVELE

i ATBILDĪBAS IEROBEŽOJUMS:

Dokumentā ir ietverti tikai vispārīgi ieteikumi, kas var jums noderēt remontdarbu vai detaļu nomaiņas laikā. "AUTODOC" neuzņemas nekādu atbildību par jebkādiem zaudējumiem, ievainojumiem un mantas bojājumiem, kas gūti remontdarbu vai detaļu nomaiņas procesā sniegtās informācijas nepareizas lietošanas vai nepareizas interpretācijas dēļ.

"AUTODOC" neuzņemas nekādu atbildību par jebkādām iespējamām šajā rokasgrāmatā atrodamām kļūdām un neskaidrībām. Sniegtā informācija ir paredzēta tikai informatīviem nolūkiem un nevar aizstāt speciālistu padomu.

"AUTODOC" neuzņemas nekādu atbildību par nekorektu vai bīstamu remonta iekārtu, instrumentu un autodaļu izmantošanu. "AUTODOC" stingri iesaka būt uzmanīgiem un ievērot drošības noteikumus, veicot remonta vai nomaiņas darbus. Atcerieties: - zemas kvalitātes autodaļu izmantošana negarantē pienācīgu drošības līmeni uz ceļiem.

© Copyright 2023 – viss vietnes saturs, jo īpaši teksti, fotogrāfijas un grafiki ir aizsargāti ar autortiesībām. Visas tiesības, tajā skaitā tiesības kopēt, nodot trešām personām, rediģēt un tulkot, patur "AUTODOC SE".