

 **AUTODOC CLUB**

Kā nomainīt: salona gaisa
filtru **OPEL Astra J
Sports Tourer (P10)** -
nomainīšanas ceļvedis

LĪDZĪGA VIDEO PAMĀCĪBA



Šajā video redzama līdzīgas autodaļas nomaiņas procedūra citā transportlīdzeklī

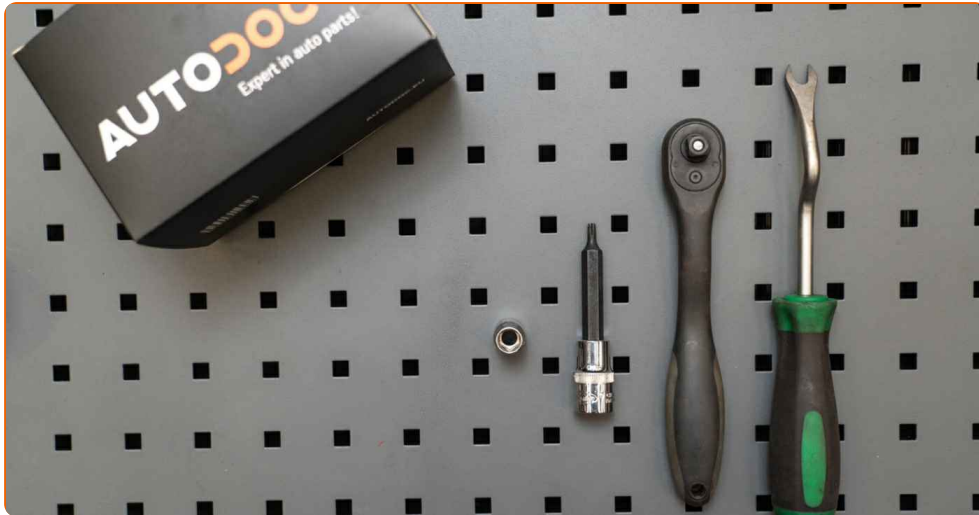
Uzmanību!

Šis maiņas algoritms ir piemērots:

OPEL Astra J Sports Tourer (P10) 1.7 CDTI (35)

Darbību secība var nedaudz atšķirties atkarībā no automašīnas uzbūves.

Šī pamācība tika izveidota, pamatojoties uz līdzīgas autodaļas nomaiņas procedūru:
OPEL Zafira A (T98) 2.0 DI 16V (F75)

NEPIECIEŠAMIE INSTRUMENTI:

- Muciņas uzgalis nr. 10
- Torx uzgalis T20
- Fiksatoru noņēmējs

Pirkt instrumentus

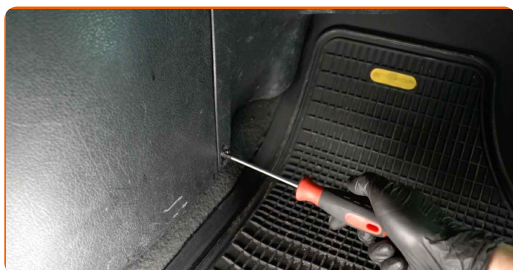
Mainīa: salona filtra – OPEL Astra J Sports Tourer (P10). AUTODOC padomi:

- Nomainiet salona gaisa filtru vismaz reizi sešos mēnešos, agrā pavasarī un rudens gadalaikā.
- Sekojiet līdzi detaļas darbības termiņiem, ieteikumiem un prasībām, kuras noteicis ražotājs.
- Ja gaisa plūsma salonā ir strauji samazinājusies, nomainiet filtru pirms plānotās apkopes.
- Visus darbus ir jāveic, kad dzinējs ir izslēgts.

MAIŅA: SALONA FILTRA – OPEL ASTRA J SPORTS TOURER (P10). VEICIET ŠĀDAS DARBĪBAS:

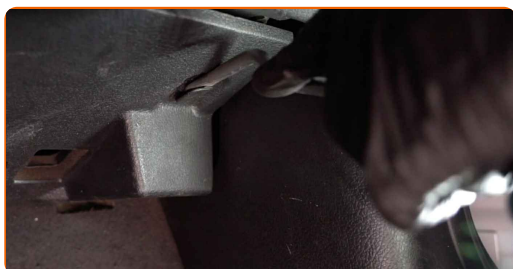
1

Atslābināt apakšējās apdares paneļa stiprinātājus. Izmantojiet Torx T 20.



2

Noņemiet apakšējā apdares paneļa skavas. Izmantojiet fiksatoru noņēmēju.



3

Noņemiet cimdu nodalījuma apakšējo korpusu.

4

Atskrūvējiet cimdu nodalījuma stiprinājuma skrūves. Izmantojiet Torx T 20.



5

Noņemiet cimdu nodalījumu.

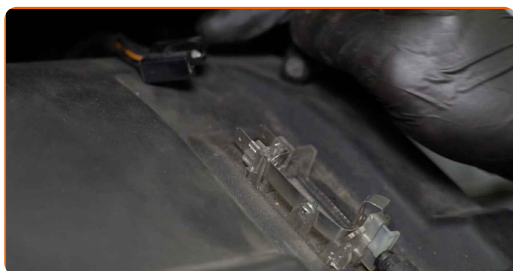


Maiņa: salona filtra – OPEL Astra J Sports Tourer (P10). Ieteikums:

- Esiet uzmanīgs! Nesalauziet cimdu nodalījuma stiprinājumus.

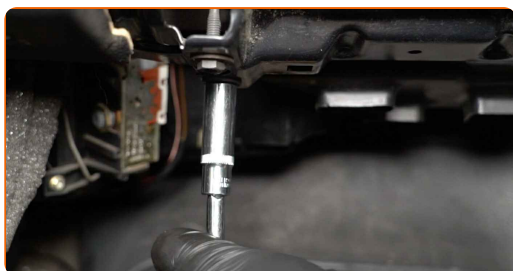
6

Atvienojiet cimdu nodalījuma apgaismojuma lampas konektoru.



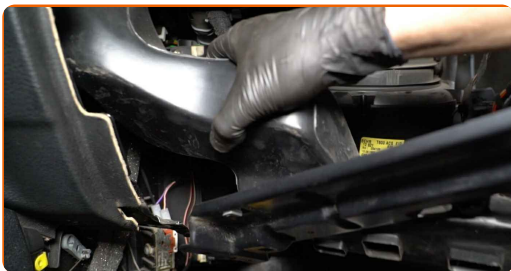
7

Atskrūvējiet gaisa sadales korpusa montāžas stiprinātājus. Izmantojiet mucīņatslēgu Nr 10.



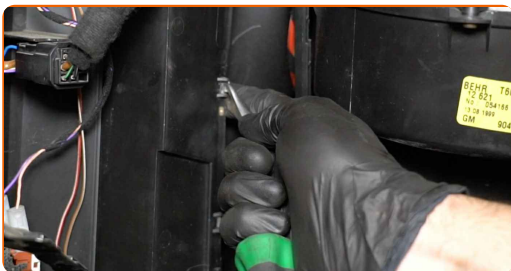
8

Noņemiet gaisa sadales korpusu.



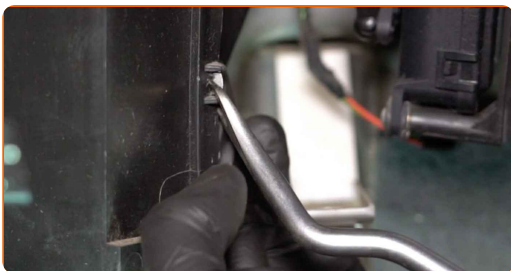
9

Atbrīvojiet salona filtra vāka fiksatorus. Izmantojiet fiksatoru noņēmēju.



10

Atbrīvojiet salona filtra vāka fiksatorus.

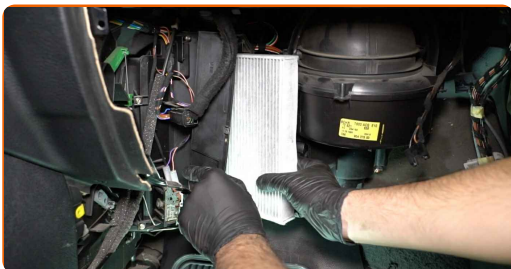


11

Noņemiet salona gaisa filtra korpusa vāciņu.

12

Izņemiet no filtra korpusa filtrējošo elementu.

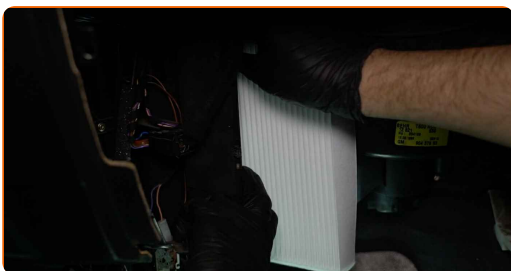


Maiņa: salona filtra – OPEL Astra J Sports Tourer (P10). AUTODOC speciālisti iesaka:

- Necentieties tīrīt un lietot filtru atkārtoto - tas ietekmēs gaisa tīrības kvalitāti mašīnas salonā.

13

Ievietojiet jauno filtrējošo elementu filtra korpusā. Pārliecinieties, lai filtra mala cieši piegultu korpusam.

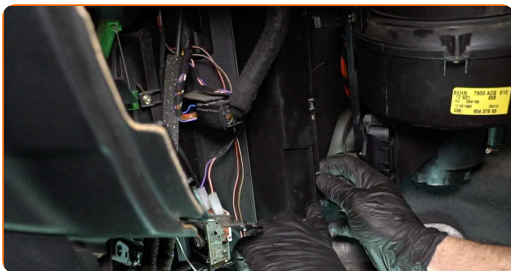


AUTODOC iesaka:

- Maiņa: salona filtra – OPEL Astra J Sports Tourer (P10). Pārliecinieties, ka filtra elements ir pareizi novietots. Nepieļaujiet sašķiebusanos.
- Sekojiet gaisa plūsmas virziena bultiņai uz filtra.
- Izmantojiet tikai kvalitatīvus filtrus.

14

Uzstādiet salona gaisa filtra korpusa vāciņu. Pārliecinieties, ka dzirdat klikšķi, tas liecina, ka svece ir pareizi uzstādīta.



AUTODOC iesaka:

- Maiņa: salona filtra – OPEL Astra J Sports Tourer (P10). Uzstādīšanas laikā nepielietojiet pārmērīgu spēku. Tas var sabojāt stiprinājumus.

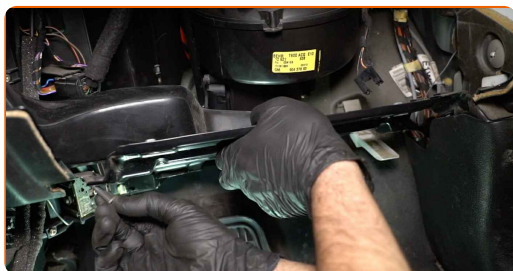
15

Nostipriniet salona filtra vāka fiksatorus.



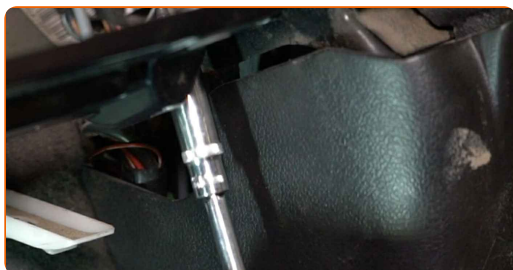
16

Ielieciet atpakaļ gaisa sadales korpusu.



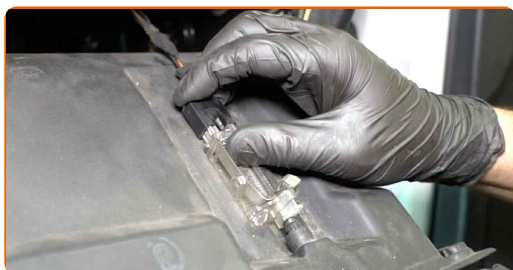
17

Ieskrūvējiet gaisa sadales apvalka montāžas stiprinātājus. Izmantojiet mucīņatslēgu Nr 10.



18

Pievienojiet cimdu nodalījuma apgaismojuma lampas konektoru.



19 Uzstādiet cimdu nodalījumu.



20 Pieskrūvējiet cimdu nodalījuma stiprinājuma skrūves. Izmantojiet Torx T 20.



21 Uzstādiet cimdu nodalījuma apakšējo korpusu.



22 Ieskrūvējiet apakšējās apdares paneļa stiprinātājus. Izmantojiet Torx T 20.



23 Nostipriniet apakšējā apdares paneļa skavas.



24 Ieslēdziet aizdedzi.

25 Ieslēdziet gaisa kondicionēšanas sistēmu. Tas ir nepieciešams, lai pārliecinātos, ka detaļa darbojas pareizi.

26 Izslēdziet aizdedzi.

LABI DARĪTS! 

SKATĪT VAIRĀK PAMĀCĪBU

AUTODOC – AUGSTĀKĀ KVALITĀTE UN AUTODAĻAS PAR PIENĒMAMU CENU TIEŠSAISTĒ

AUTODOC MOBILĀ LIETOTNE: ĶĒRIET IZDEVĪGUS PIEDĀVĀJUMUS, VEICOT ĒRTUS PIRKUMUS



+ AUTODOC

GET IT ON **Google Play**

Download on the **App Store**

Download

LIELISKA IZVĒLE REZERVES DAĻĀM JŪSU AUTOMAŠĪNAI

SALONA FILTRA: PLAŠA IZVELE

ⓘ ATBILDĪBAS IEROBEŽOJUMS:

Dokumentā ir ietverti tikai vispārīgi ieteikumi, kas var jums noderēt remontdarbu vai detaļu nomaiņas laikā. "AUTODOC" neuzņemas nekādu atbildību par jebkādiem zaudējumiem, ievainojumiem un mantas bojājumiem, kas gūti remontdarbu vai detaļu nomaiņas procesā sniegtās informācijas nepareizas lietošanas vai nepareizas interpretācijas dēļ.

"AUTODOC" neuzņemas nekādu atbildību par jebkādam iespējamām šajā rokasgrāmatā atrodamām kļūdām un neskaidrībām. Sniegtā informācija ir paredzēta tikai informatīviem nolūkiem un nevar aizstāt speciālistu padomu.

"AUTODOC" neuzņemas nekādu atbildību par nekorektu vai bīstamu remonta iekārtu, instrumentu un autodaļu izmantošanu. "AUTODOC" stingri iesaka būt uzmanīgiem un ievērot drošības noteikumus, veicot remonta vai nomaiņas darbus. Atcerieties: - zemas kvalitātes autodaļu izmantošana negarantē pienācīgu drošības līmeni uz ceļiem.

© Copyright 2023 – viss vietnes saturs, jo īpaši teksti, fotogrāfijas un grafiki ir aizsargāti ar autortiesībām. Visas tiesības, tajā skaitā tiesības kopēt, nodot trešām personām, rediģēt un tulkot, patur "AUTODOC SE".