

 **AUTODOC CLUB**

Kā nomainīt: salona gaisa  
filtru **OPEL Calibra A**  
**(C89)** - nomainas ceļvedis

## LĪDZĪGA VIDEO PAMĀCĪBA



Šajā video redzama līdzīgas autodaļas nomaiņas procedūra citā transportlīdzeklī

### Uzmanību

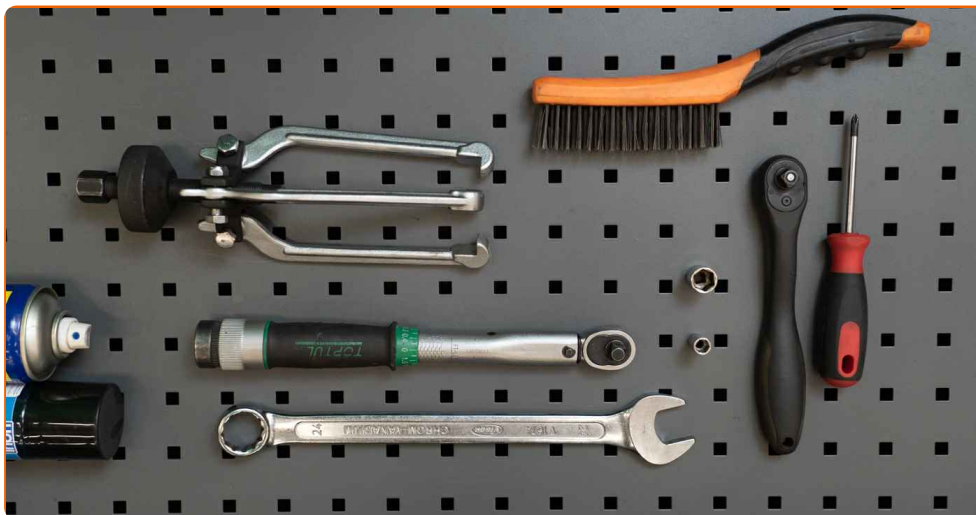
Šis maiņas algoritms ir piemērots:

OPEL Calibra A (C89) 2.0 i (M07), OPEL Calibra A (C89) 2.0 i 4x4 (M07), OPEL Calibra A (C89) 2.0 i 16V (M07), OPEL Calibra A (C89) 2.0 i 16V 4x4 (M07), OPEL Calibra A (C89) 2.0 i Turbo 4x4 (M07), OPEL Calibra A (C89) 2.5 i V6 (M07)

Darbību secība var nedaudz atšķirties atkarībā no automašīnas uzbūves.

Šī pamācība tika izveidota, pamatojoties uz līdzīgas autodaļas nomaiņas procedūru:  
OPEL Corsa B Hatchback (S93) 1.4 i (F08, F68, M68)

**MAIŅA: SALONA FILTRA – OPEL CALIBRA A (C89).  
NEPIECIEŠAMO INSTRUMENTU SARAKSTS:**



- Stiepļu suka
- WD-40 aerosols
- Vara smērviela
- Dinamometriskā atslēga
- Kombinētā atslēga Nr 24
- Muciņas uzgalis nr. 8
- Muciņas uzgalis nr. 13
- Sprūdatslēga
- Krustiņa Skrūvgriezis
- Universālais novilcējs
- Spārna pārklājs

**Pirkt instrumentus**

**Mainīa: salona filtra – OPEL Calibra A (C89). AUTODOC padomi:**

- Nomainiet salona gaisa filtru vismaz reizi sešos mēnešos, agrā pavasarī un rudens gadalaikā.
- Sekojiet līdzi detaļas darbības termiņiem, ieteikumiem un prasībām, kuras noteicis ražotājs.
- Ja gaisa plūsma salonā ir strauji samazinājusies, nomainiet filtru pirms plānotās apkopes.
- Lūdzu, ņemiet vērā: visi darbi ar OPEL Calibra A (C89) automašīnu jāveic ar izslēgtu motoru.

**VEICIET NOMAIŅU ŠĀDĀ SECĪBĀ:**

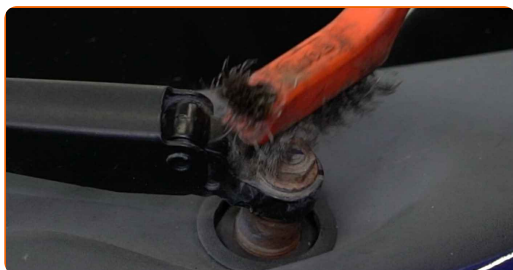
1

Noņemiet vējstikla tīrītāja sviras uzgriežņu vāciņus.



2

Notīriet stiklu tīrītāju slotiņu stiprinājumus. Izmantojiet metāla birsti. Izmantojiet WD-40 aerosolu.



**3** Atskrūvējiet vējstikla tīrītāju sviru stiprinājumus. Izmantojiet mucīņatslēgu Nr 13. Izmantojiet atslēgu ar tarkšķi.



**4** Noņemiet tīrītāju sviras. Lietojiet universālo novilcēju.



**5** Atveriet motora pārsegu.

**6** Izmantojiet aizsargu, lai nesabojātu automašīnas krāsojumu un plastmasas detaļas.

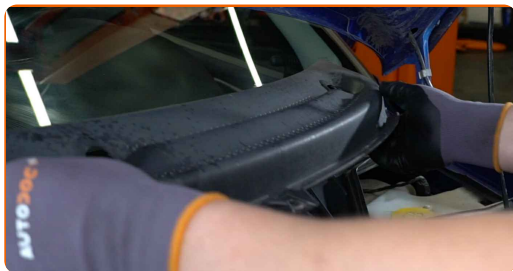
**7** Atskrūvējiet stikla tīrītāja plastmasas režģa stiprinājumus. Izmantojiet mucīņatslēgu Nr 8. Izmantojiet atslēgu ar tarkšķi. Izmantojiet krustiņu skrūvgriezi.



**8** Noņemiet loga tīrītāja pārsega režģa stiprinājumus, kas atrodas kreisajā pusē.



9 Noņemiet stikla tīrītāju režģi, kas atrodas labajā pusē.



10 Noņemiet vējstikla ventilācijas režģa blīvējumu.



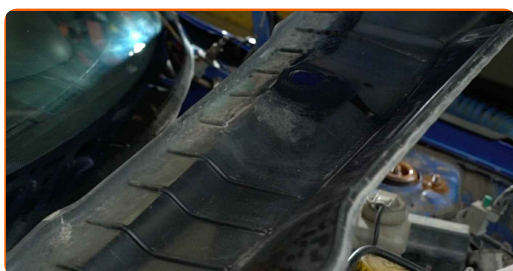
11 Notīriet plastmasas paneļa stiprinājumus. Izmantojiet metāla birsti. Izmantojiet WD-40 aerosolu.



12 Atskrūvējiet plastmasas paneļa stiprinājumus. Izmantojiet kombinēto atslēgu Nr 24.



13 Noņemiet plastmasas paneli.



**14** Nospiediet salona filtra fiksatorus, lai tos atbrīvotu.

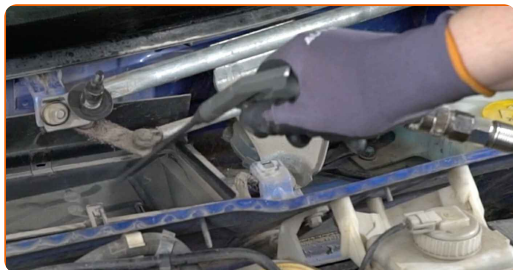


**15** Noņemiet salona filtru.



**16** Ieslēdziet gaisa recirkulācijas režīmu.

**17** Notīriet salona filtra montāžas vietu.



**18** Ievietojiet jauno filtrējošo elementu filtra korpusā.

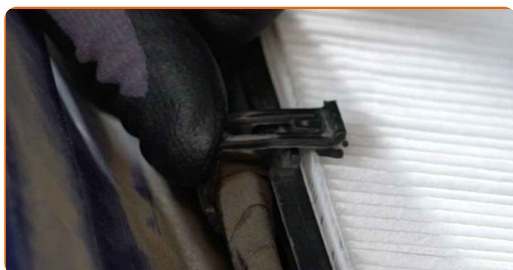


**AUTODOC iesaka:**

- Maiņa: salona filtra – OPEL Calibra A (C89). Pārliecinieties, ka filtra elements ir pareizi novietots. Nepieļaujiet sašķiebus.
- Sekojiet gaisa plūsmas virziena bultiņai uz filtra.
- Uzmanību! Izmantojiet kvalitatīvus OPEL Calibra A (C89) filtrus.

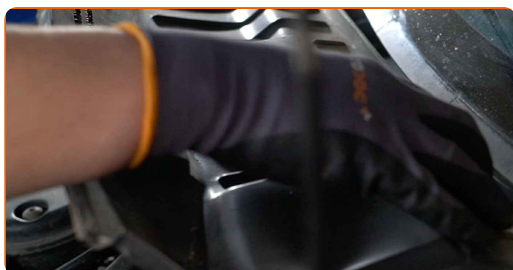
19

Nospiediet salona filtra fiksatorus savās vietās.



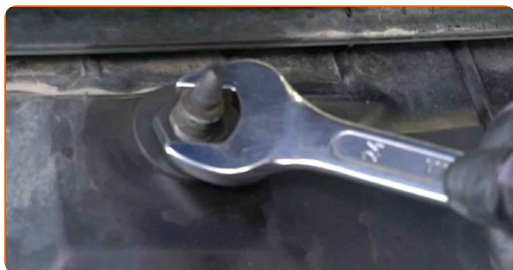
20

Uzstādiet plastmasas paneli.



21

Pieskrūvējiet plastmasas paneļa stiprinājumus. Izmantojiet kombinēto atslēgu Nr 24.





**22** Uzstādiet stiklu tīrītāja pārsega režģi, kas atrodas labajā pusē.



**23** Uzstādiet loga tīrītāja pārsega režģi kreisajā pusē.



**24** Uzstādiet un nostipriniet vējstikla ventilācijas režģi. Izmantojiet mucīņatslēgu Nr 8. Izmantojiet atslēgu ar tarkšķi. Izmantojiet krustiņu skrūvgriezi.



**25** Uzstādiet vējstikla ventilācijas režģa blīvējumu.



**26** Noņemiet aizsargvāku.

**27** Aizveriet dzinēja pārsegu.

28

Apstrādājiet stikla tīrītāju sviru stiprinājumus. Izmantojiet vara smērvielu.



29

Uzstādiet stiklu tīrītāju sviras.



30

Pievelciet stikla tīrītāja sviru stiprinājumus. Izmantojiet mucīņatslēgu Nr 13. Izmantojiet dinamometrisko atslēgu. Griezes moments 14 Nm.



31

Uzstādiet stikla tīrītāju stiprinājumu uzgriežņus.



32

Ieslēdziet aizdedzi.

33

Ieslēdziet gaisa kondicionēšanas sistēmu. Tas ir nepieciešams, lai pārliecinātos, ka detaļa darbojas pareizi.



34

Izslēdziet aizdedzi.

**LABI DARĪTS!** 

**SKATĪT VAIRĀK PAMĀCĪBU**

# AUTODOC – AUGSTĀKĀ KVALITĀTE UN AUTODAĻAS PAR PIENĒMAMU CENU TIEŠSAISTĒ

**AUTODOC MOBILĀ LIETOTNE: ĶĒRIET IZDEVĪGUS PIEDĀVĀJUMUS, VEICOT ĒRTUS PIRKUMUS**



**+ AUTODOC**

GET IT ON **Google Play**

Download on the **App Store**

**Download**

**LIELISKA IZVĒLE REZERVES DAĻĀM JŪSU AUTOMAŠĪNAI**

**SALONA FILTRA: PLAŠA IZVELE**

## **ⓘ ATBILDĪBAS IEROBEŽOJUMS:**

Dokumentā ir ietverti tikai vispārīgi ieteikumi, kas var jums noderēt remontdarbu vai detaļu nomaiņas laikā. "AUTODOC" neuzņemas nekādu atbildību par jebkādiem zaudējumiem, ievainojumiem un mantas bojājumiem, kas gūti remontdarbu vai detaļu nomaiņas procesā sniegtās informācijas nepareizas lietošanas vai nepareizas interpretācijas dēļ.

"AUTODOC" neuzņemas nekādu atbildību par jebkādām iespējamām šajā rokasgrāmatā atrodamām kļūdām un neskaidrībām. Sniegtā informācija ir paredzēta tikai informatīviem nolūkiem un nevar aizstāt speciālistu padomu.

"AUTODOC" neuzņemas nekādu atbildību par nekorektu vai bīstamu remonta iekārtu, instrumentu un autodaļu izmantošanu. "AUTODOC" stingri iesaka būt uzmanīgiem un ievērot drošības noteikumus, veicot remonta vai nomaiņas darbus. Atcerieties: - zemas kvalitātes autodaļu izmantošana negarantē pienācīgu drošības līmeni uz ceļiem.

© Copyright 2023 – viss vietnes saturs, jo īpaši teksti, fotogrāfijas un grafiki ir aizsargāti ar autortiesībām. Visas tiesības, tajā skaitā tiesības kopēt, nodot trešām personām, rediģēt un tulkot, patur "AUTODOC SE".