



Kā nomainīt: manuālās
pārnesumkārbas eļļa
OPEL Combo C Van /
Universālis - nomaiņas
ceļvedis

LĪDZĪGA VIDEO PAMĀCĪBA



Šajā video redzama līdzīgas autodaļas nomaiņas procedūra citā transportlīdzeklī

Uzmanību!

Šis maiņas algoritms ir piemērots:

OPEL Combo C Van / Universālis 1.7 DI 16V, OPEL Combo C Van / Universālis 1.6, OPEL Combo C Van / Universālis 1.7 DTI 16V, OPEL Combo C Van / Universālis 1.4 16V, OPEL Combo C Van / Universālis 1.3 CDTI 16V, OPEL Combo C Van / Universālis 1.6 CNG 16V, OPEL Combo C Van / Universālis 1.7 CDTI 16V

Darbību secība var nedaudz atšķirties atkarībā no automašīnas uzbūves.

Šī pamācība tika izveidota, pamatojoties uz līdzīgas autodaļas nomaiņas procedūru:
OPEL Astra G CC (T98) 1.2 16V (F08, F48)

**MAIŅA: MANUĀLĀS PĀRNESUMKĀRBAS EĻĻA – OPEL
COMBO C VAN / UNIVERSĀLIS. INSTRUMENTI, KURI
BŪS VAJADZĪGI:**



- Stieplu suka
- Universāls tīrīšanas aerosols
- Tīrītājs/attaukotājs
- Hermētiķis
- Muciņas uzgalis nr. 11
- Muciņas uzgalis nr. 12
- Mucinas uzqgalis nr. 16
- Sprūdatslēga
- Dinamometriskā atslēga
- Bļīvju kasīklis
- Piltuve
- Eļļas savākšanas trauks
- Hidrauliskais pacēlājs
- Spārna pārklājs

Pirkt instrumentus

Maiņa: manuālās pārnesumkārbas eļļa – OPEL Combo C Van / Universālis.
AUTODOC speciālisti iesaka:

- Visus darbus ir jāveic, kad dzinējs ir izslēgts.

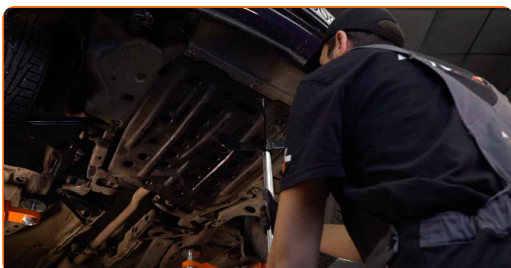
MAIŅA: MANUĀLĀS PĀRNESUMKĀRBAS EĻĻA – OPEL COMBO C VAN / UNIVERSĀLIS. VEICIET ŠĀDAS DARBĪBAS:

1 Atveriet dzinēja pārsegu.

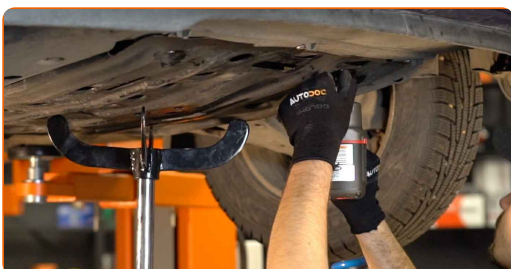
2 Izmantojiet aizsargu, lai nesabojātu automašīnas krāsojumu un plastmasas detaļas.

3 Paceliet automašīnu ar pacēlāju vai uzbrauciet uz apskates bedres.

4 Atbalstiet dzinēja kartera aizsargu. Izmantojiet hidraulisko transmisiju domkratu.



5 Atvienojiet dzinēja aizsarga apakšējos fiksējošos stiprinājumus. Izmantojiet mucīņatslēgu Nr 12.

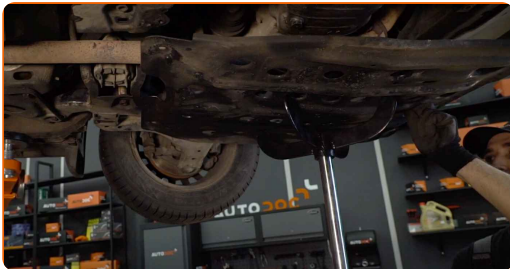


Maiņa: manuālās pārnesumkārbas eļļa – OPEL Combo C Van / Universālis.
AUTODOC iesaka:

- Lai izvairītos no traumatiskām situācijām, pieturiet dzinēja kartera aizsargu, izskrūvējot stiprinājumus un nolaižot hidraulisko domkratu.

6

Noņemiet hidraulisko domkratu. Noņemiet dzinēja aizsargu.

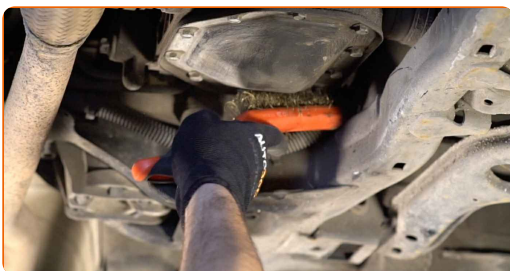


AUTODOC iesaka:

- Maiņa: manuālās pārnesumkārbas eļļa – OPEL Combo C Van / Universālis. Laidiet transmisijas domkratu zemē gludi un bez raušanas, lai nesabojātu komponentus un mehānismus.

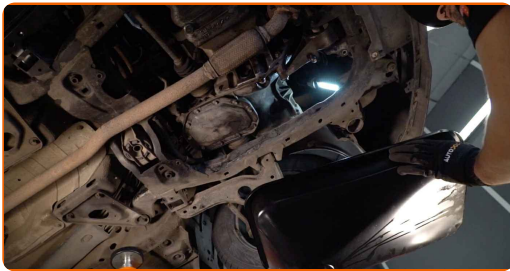
7

Notīriet pārnesumkārbas karteri. Izmantojiet metāla birsti. Izmantojiet universālu aerosolu.



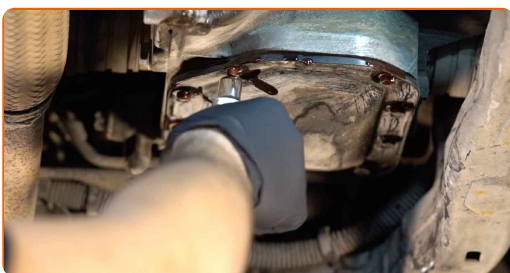
8

Sagatavojiet atkritumeļļu tvertni ar tilpumu ne mazāku par 2 l.



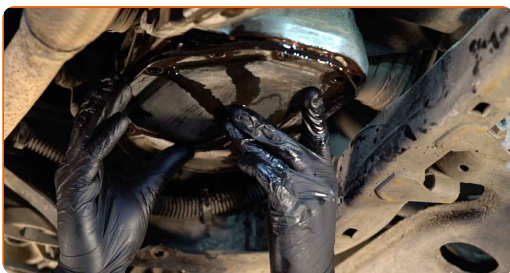
9

Atskrūvējiet pārnesumkārbas kartera stiprinājumus. Izmantojiet mucīņatslēgu Nr 11. Izmantojiet atslēgu ar tarkšķī.



10

Noņemiet pārnesumkārbas karteri.



Maiņa: manuālās pārnesumkārbas eļļa – OPEL Combo C Van / Universālis.
Ieteikums:

- Noņemot pārnesumkārbas karteri, nolieciet to tā, lai eļļa lītu tikai no vienas malas.

11

Noteciniet izmantoto eļļu.

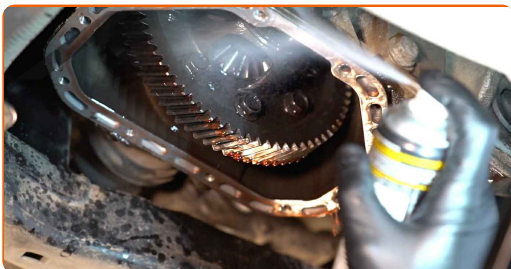


AUTODOC iesaka:

- Pagaidiet, līdz šķidrums ir pilnībā iztecējis no kartera.

12

Notīriet pārnesumkārbas kartera montāžas sēžu. Izmantojiet universālu aerosolu.



13

Noņemiet pārnesumkārbas kartera blīvi. Izmantojiet blīvju kasīkli.



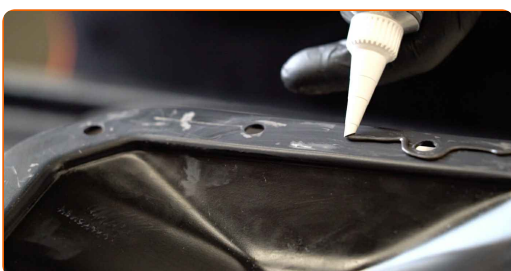
14

Notīriet pārnesumkārbas kartera blīves montāžas sēžu. Izmantojiet metāla birsti. Izmantojiet tīrītāju/attaukotāju.



15

Uzklājiet hermētiķi uz pārnesumkārbas kartera blīves montāžas sēžu. Uzstādiet jauno pārnesumkārbas kartera blīvi.



16

Apstrādājiet pārnesumkārbas kartera montāžas sēžu. Izmantojiet tīrītāju/attaukotāju.



Maiņa: manuālās pārnesumkārbas eļļa – OPEL Combo C Van / Universālis.
AUTODOC padomi:

- Nepieļaujiet eļļas nokļūšanu uz pārnesumkārbas kartera montāžas sēžu.

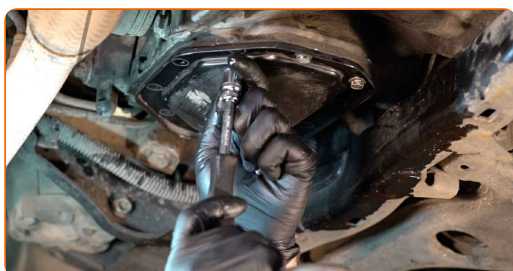
17

Uzstādiet un nostipriniet pārnesumkārbas karteri.



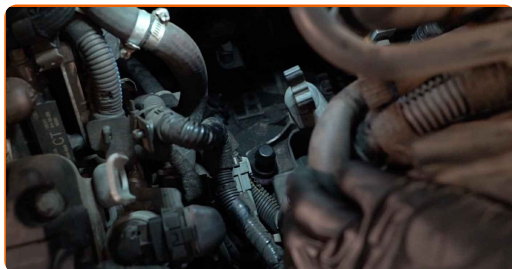
18

Pievelciet pārnesumkārbas kartera stiprinājuma skrūves šķērseniskā kārtībā. Izmantojiet mucīņatslēgu Nr 11. Izmantojiet dinamometrisko atslēgu. Griezes moments 20 Nm.



19

Noņemiet fiksatorus un atbīdiet sānis dzesēšanas šķidrums cauruli.



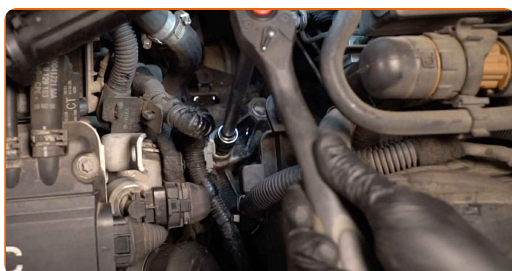
20

Notīriet pārnesumkārbas spiediena izlīdzinātāju. Izmantojiet universālu aerosolu.



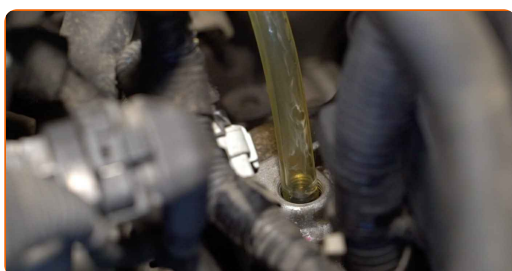
21

Noskrūvējiet pārnesumkārbas spiediena izlīdzinātāju. Izmantojiet mucīņatslēgu Nr 16. Izmantojiet atslēgu ar tarkšķi.



22

Uzstādiet piltuvi. Ielejiet jaunu pārnesumkārbas eļļu pa spiediena izlīdzinātāja atveri. Nepieciešamais eļļas daudzums - 1.6 litri.

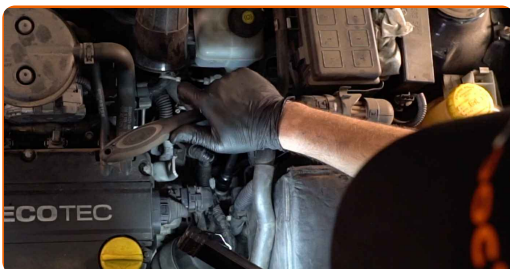


Maiņa: manuālās pārnesumkārbas eļļa – OPEL Combo C Van / Universālis.
AUTODOC ekspertu padomi:

- Izmantojiet tikai to eļļu, kuru ieteicis ražotājs.

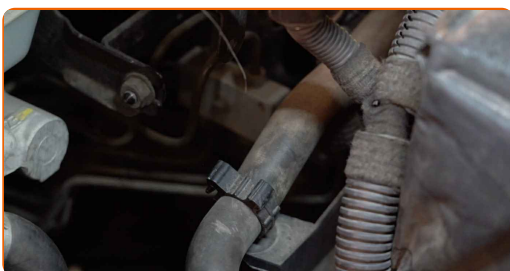
23

Pieskrūvējiet pārnēsūmkārbas spiediena izlīdzinātāju. Izmantojiet mucīņatslēgu Nr 16. Izmantojiet dinamometrisko atslēgu. Griezes moments 28 Nm.



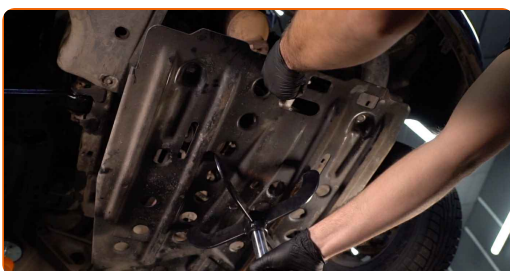
24

Atgrieziet dzesēšanas šķidrums cauruli tās sākotnējā vietā un nostipriniet to.



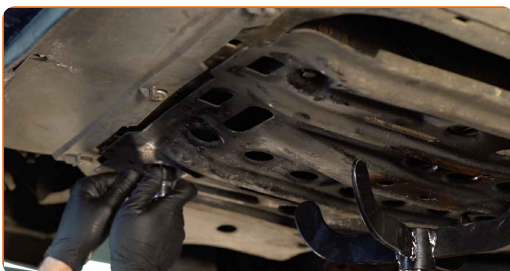
25

Atbalstiet dzinēja kartera aizsargu. Izmantojiet hidraulisko transmisiju domkratu.



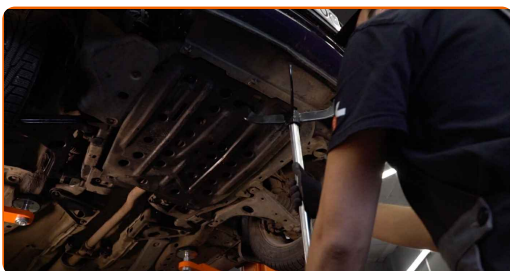
26

Uzstādiet apakšējo dzinēja kartera aizsargu.



27

Noņemiet hidraulisko domkratu.



28

Nofiksējiet apakšējā dzinēja kartera aizsargu stiprinājumus. Izmantojiet mucīņatslēgu Nr 12. Izmantojiet dinamometrisko atslēgu. Griezes moments 30 Nm.



29

Nolaidiet automašīnu.

30

Noņemiet aizsargvāku.

31

Aizveriet dzinēja pārsegu.

LABI DARĪTS! 

SKATĪT VAIRĀK PAMĀCĪBU

AUTODOC – AUGSTĀKĀ KVALITĀTE UN AUTODAĻAS PAR PIENEMAMU CENU TIEŠSAISTĒ

AUTODOC MOBILĀ LIETOTNE: ĶERIET IZDEVĪGUS PIEDĀVĀJUMUS,
VEICOT ĒRTUS PIRKUMUS

AUTODOC

GET IT ON
Google Play

Download on the
App Store

Download

LIELISKA IZVĒLE REZERVES DAĻĀM JŪSU AUTOMAŠĪNAI

MANUĀLĀS PĀRNESUMKĀRBAS EĻĻA: PLAŠA IZVELE

i ATBILDĪBAS IEROBEŽOJUMS:

Dokumentā ir ietverti tikai vispārīgi ieteikumi, kas var jums noderēt remontdarbu vai detaļu nomaiņas laikā. "AUTODOC" neuzņemas nekādu atbildību par jebkādiem zaudējumiem, ievainojumiem un mantas bojājumiem, kas gūti remontdarbu vai detaļu nomaiņas procesā sniegtās informācijas nepareizas lietošanas vai nepareizas interpretācijas dēļ.

"AUTODOC" neuzņemas nekādu atbildību par jebkādām iespējamām šajā rokasgrāmatā atrodamām kļūdām un neskaidrībām. Sniegtā informācija ir paredzēta tikai informatīviem nolūkiem un nevar aizstāt speciālistu padomu.

"AUTODOC" neuzņemas nekādu atbildību par nekorektu vai bīstamu remonta iekārtu, instrumentu un autodaļu izmantošanu. "AUTODOC" stingri iesaka būt uzmanīgiem un ievērot drošības noteikumus, veicot remonta vai nomaiņas darbus. Atcerieties: - zemas kvalitātes autodaļu izmantošana negarantē pienācīgu drošības līmeni uz ceļiem.

© Copyright 2022 – viss vietnes saturs, jo īpaši teksti, fotogrāfijas un grafiki ir aizsargāti ar autortiesībām. Visas tiesības, tajā skaitā tiesības kopēt, nodot trešām personām, rediģēt un tulkot, patur "AUTODOC GmbH".