

 **AUTODOC CLUB**

Kā nomainīt: salona gaisa
filtru **OPEL COMBO**
Furgons/Universālis
(X12) - nomaiņas ceļvedis

LĪDZĪGA VIDEO PAMĀCĪBA



Šajā video redzama līdzīgas autodaļas nomaiņas procedūra citā transportlīdzeklī

Uzmanību

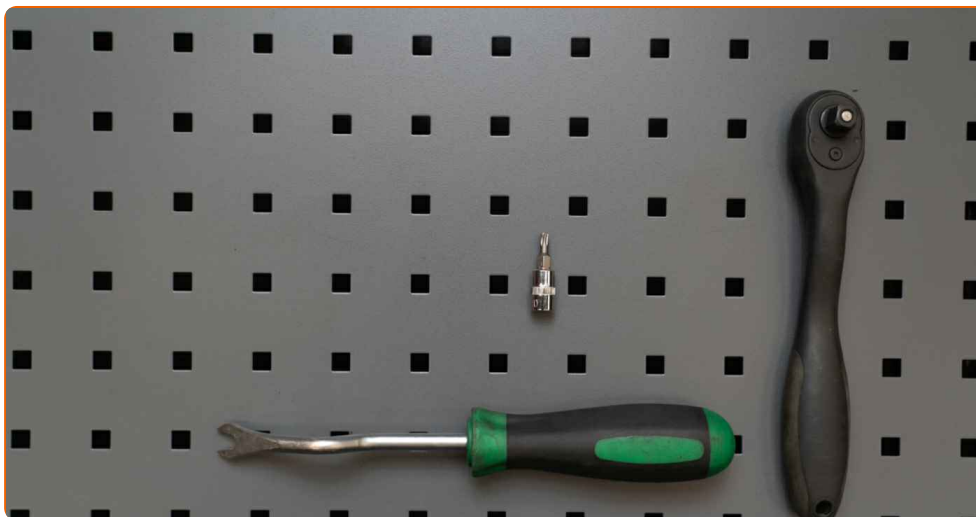
Šis maiņas algoritms ir piemērots:

OPEL COMBO Furgons/Universālis (X12) 1.4 (B05), OPEL COMBO Furgons/Universālis (X12) 1.6 CDTI (B05), OPEL COMBO Furgons/Universālis (X12) 1.3 CDTI (B05), OPEL COMBO Furgons/Universālis (X12) 2.0 CDTI (B05), OPEL COMBO Furgons/Universālis (X12) 1.4 CNG (B05), OPEL COMBO Furgons/Universālis (X12) 1.3 CDTI

Darbību secība var nedaudz atšķirties atkarībā no automašīnas uzbūves.

Šī pamācība tika izveidota, pamatojoties uz līdzīgas autodaļas nomaiņas procedūru:
OPEL Corsa D Hatchback (S07) 1.3 CDTI (L08, L68)

**MAIŅA: SALONA FILTRA – OPEL COMBO
FURGOŅS/UNIVERSĀLIS (X12). NEPIECIEŠAMO
INSTRUMENTU SARAKSTS:**



- Torx skrūvgriezis T20
- Fiksatoru nonēmējs
- Mikrošķiedras salvete

Pirkt instrumentus

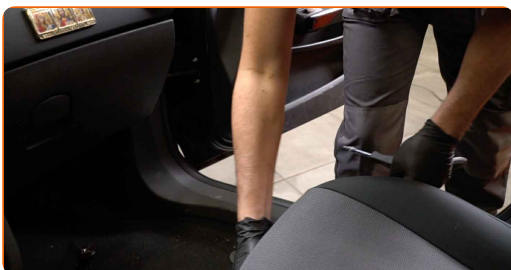
Maiņa: salona filtra – OPEL COMBO Furgons/Universālis (X12). Profesionāļi iesaka:

- Nomainiet salona gaisa filtru vismaz reizi sešos mēnešos, agrā pavasarī un rudens gadalaikā.
- Sekojiet līdzi detaļas darbības termiņiem, ieteikumiem un prasībām, kuras noteicis ražotājs.
- Ja gaisa plūsma salonā ir strauji samazinājusies, nomainiet filtru pirms plānotās apkopes.
- Lūdzu, ņemiet vērā: visi darbi ar OPEL COMBO Furgons/Universālis (X12) automašīnu jāveic ar izslēgtu motoru.

VEICIET NOMAIŅU ŠĀDĀ SECĪBĀ:

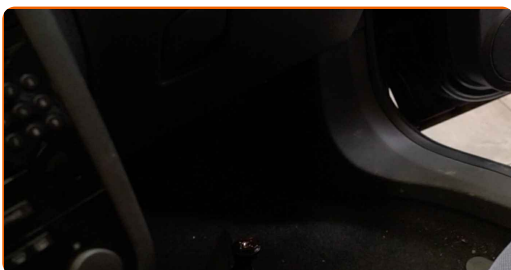
1

Aizbīdiet pasažieru krēslu maksimāli uz aizmuguri.

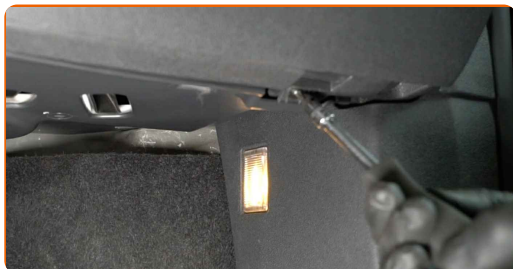


2

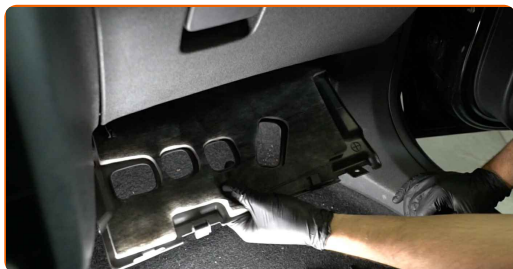
Uzklājiet drānu zem salona filtra vāka, lai aizsargātu salonu no netīrumiem.



3 Atslābināt apakšējās apdares paneļa stiprinātājus. Izmantojiet Torx T 20.



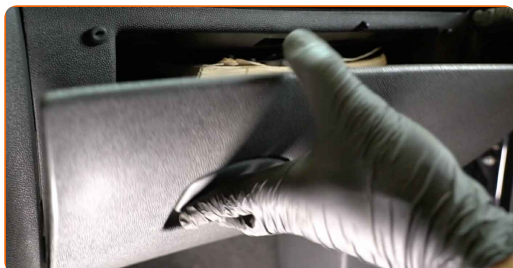
4 Noņemiet cimdu nodalījuma apakšējo korpusu.



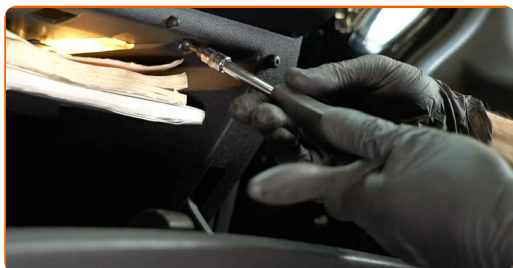
5 Atskrūvējiet cimdu nodalījuma stiprinājuma skrūves. Izmantojiet Torx T 20.



6 Atveriet cimdu nodalījumu.



7 Atskrūvējiet cimdu nodalījuma stiprinājuma skrūves. Izmantojiet Torx T 20.



8

Atvienojiet cimdu nodalījuma apgaismojuma lampas konektoru.



9

Noņemiet cimdu nodalījumu.



Maiņa: salona filtra – OPEL COMBO Furgons/Universālis (X12). AUTODOC iesaka:

- Esiet uzmanīgs! Nesalauziet cimdu nodalījuma stiprinājumus.

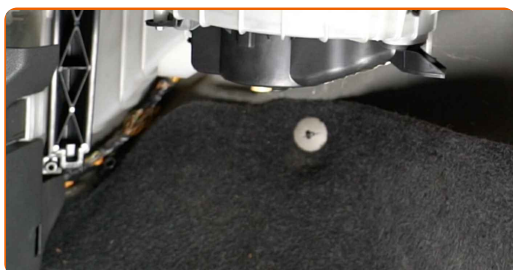
10

Noņemiet gaisvada korpusa stiprinājumus. Izmantojiet fiksatoru noņēmēju.



11

Noņemiet gaisa sadales korpusu.



12

Noņemiet salona gaisa filtra korpusa vāciņu



13

Izņemiet no filtra korpusa filtrējošo elementu.

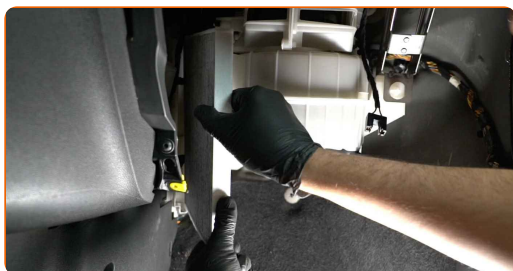


Maiņa: salona filtra – OPEL COMBO Furgons/Universālis (X12). AUTODOC padomi:

- Necentieties tīrīt un lietot filtru atkārtoto - tas ietekmēs gaisa tīrības kvalitāti mašīnas salonā.

14

Ievietojiet jauno filtrējošo elementu filtra korpusā. Pārļiecinieties, lai filtra mala cieši piegultu korpusam.



AUTODOC iesaka:

- Ievērojiet filtrējošā elementa pareizo pozīciju. Nenovietojiet to šķībi.
- Sekojiet gaisa plūsmas virziena bultiņai uz filtra.
- Ir svarīgi izmantot tikai augstas kvalitātes OPEL COMBO Furgons/Universālis (X12) filtrus.

15

Uzstādieta salona gaisa filtra korpusa vāciņu Pārlicinieties, ka dzirdat klikšķi, tas liecina, ka svece ir pareizi uzstādīta.

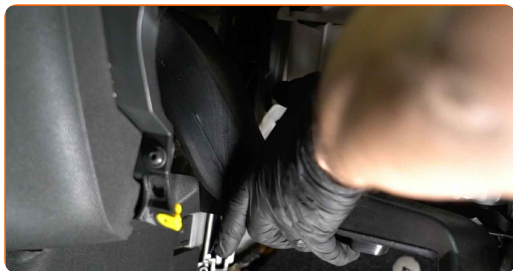


Mainā: salona filtra – OPEL COMBO Furgons/Universālis (X12). AUTODOC ekspertu padomi:

- Nepielietojiet pārmērīgu spēku, uzstādot detaļu. Pretējā gadījumā Jūs varat salauzt stiprinājumus.

16

Ielieciet atpakaļ gaisa sadales korpusu.



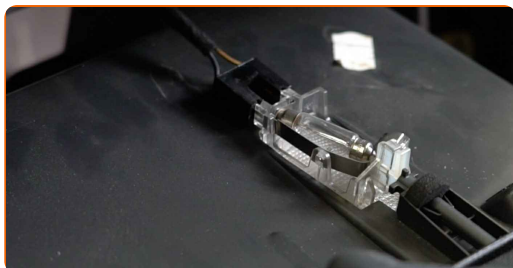
17 Uzstādiet gaisvada korpusa stiprinājumus.



18 Uzstādiet cimdu nodalījumu.



19 Pievienojiet cimdu nodalījuma apgaismojuma lampas konektoru.



20 Pieskrūvējiet cimdu nodalījuma stiprinājuma skrūves. Izmantojiet Torx T 20.



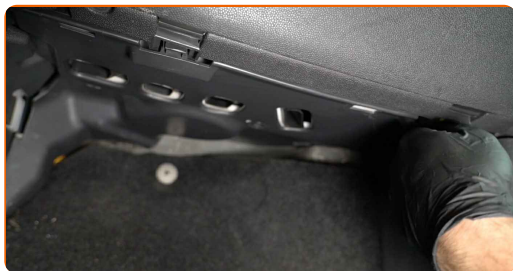
21 Aizveriet cimdu kasti.

22 Pieskrūvējiet cimdu nodalījuma stiprinājuma skrūves. Izmantojiet Torx T 20.

23 Uzstādiet cimdu nodalījuma apakšējo korpusu.



24 Ieskrūvējiet apakšējās apdares paneļa stiprinātājus. Izmantojiet Torx T 20.



25 Noņemiet drānu.

26 Atbīdiet pasažieru sēdekli tā sākotnējā stāvoklī.

27 Ieslēdziet aizdedzi.

28 Ieslēdziet gaisa kondicionēšanas sistēmu. Tas ir nepieciešams, lai pārlicinātos, ka detaļa darbojas pareizi.

29 Izslēdziet aizdedzi.

LABI DARĪTS! 

SKATĪT VAIRĀK PAMĀCĪBU

AUTODOC – AUGSTĀKĀ KVALITĀTE UN AUTODAĻAS PAR PIENĒMAMU CENU TIEŠSAISTĒ

AUTODOC MOBILĀ LIETOTNE: ĶĒRIET IZDEVĪGUS PIEDĀVĀJUMUS, VEICOT ĒRTUS PIRKUMUS



+ AUTODOC

GET IT ON **Google Play**

Download on the **App Store**

Download

LIELISKA IZVĒLE REZERVES DAĻĀM JŪSU AUTOMAŠĪNAI

SALONA GAISA FILTRI: PLAŠĀ IZVELE

i ATBILDĪBAS IEROBEŽOJUMS:

Dokumentā ir ietverti tikai vispārīgi ieteikumi, kas var jums noderēt remontdarbu vai detaļu nomaiņas laikā. "AUTODOC" neuzņemas nekādu atbildību par jebkādiem zaudējumiem, ievainojumiem un mantas bojājumiem, kas gūti remontdarbu vai detaļu nomaiņas procesā sniegtās informācijas nepareizas lietošanas vai nepareizas interpretācijas dēļ.

"AUTODOC" neuzņemas nekādu atbildību par jebkādām iespējamām šajā rokasgrāmatā atrodamām kļūdām un neskaidrībām. Sniegtā informācija ir paredzēta tikai informatīviem nolūkiem un nevar aizstāt speciālistu padomu.

"AUTODOC" neuzņemas nekādu atbildību par nekorektu vai bīstamu remonta iekārtu, instrumentu un autodaļu izmantošanu. "AUTODOC" stingri iesaka būt uzmanīgiem un ievērot drošības noteikumus, veicot remonta vai nomaiņas darbus. Atcerieties: - zemas kvalitātes autodaļu izmantošana negarantē pienācīgu drošības līmeni uz ceļiem.

© Copyright 2023 – viss vietnes saturs, jo īpaši teksti, fotogrāfijas un grafiki ir aizsargāti ar autortiesībām. Visas tiesības, tajā skaitā tiesības kopēt, nodot trešām personām, rediģēt un tulkot, patur "AUTODOC SE".