

AUTODOC CLUB

Kā nomainīt: priekšējā
apakšējā svira **OPEL**
COMBO

Furgons/Universālis -
nomaiņas ceļvedis

LĪDZĪGA VIDEO PAMĀCĪBA



Šajā video redzama līdzīgas autodaļas nomaiņas procedūra citā transportlīdzeklī

Uzmanību!

Šis maiņas algoritms ir piemērots:

OPEL COMBO Furgons/Universālis 1.7 DI 16V, OPEL COMBO Furgons/Universālis 1.6, OPEL COMBO Furgons/Universālis 1.7 DTI 16V, OPEL COMBO Furgons/Universālis 1.4 16V, OPEL COMBO Furgons/Universālis 1.3 CDTI 16V, OPEL COMBO Furgons/Universālis 1.6 CNG 16V, OPEL COMBO Furgons/Universālis 1.7 CDTI 16V

Darbību secība var nedaudz atšķirties atkarībā no automašīnas uzbūves.

Šī pamācība tika izveidota, pamatojoties uz līdzīgas autodaļas nomaiņas procedūru:
OPEL Corsa C Hatchback (X01) 1.3 CDTI (F08, F68)

**MAIŅA: PRIEKŠĒJĀ APAKŠĒJĀ SVIRA – OPEL COMBO
FURGONS/UNIVERSĀLIS. NEPIECIEŠAMO
INSTRUMENTU SARAKSTS:**



- Stieplu suka
- WD-40 aerosols
- Bremžu sistēmu tīrītājs
- Vara smērviela
- Kombinētā atslēga Nr 16
- Kombinētā atslēga Nr 18
- Muciņas uzgalis nr. 16
- Muciņas uzgalis nr. 18
- Torx uzgalis T20
- Pneimo mucina Nr 17
- Sprūdatslēga
- Dinamometriskā atslēga
- Lauznis
- Tapu caurumsitis
- plakanais cirtnis
- Āmurs
- Gumijas āmurs
- Hidrauliskais pacelājs
- Riteņa fiksētājs

Pirkt instrumentus

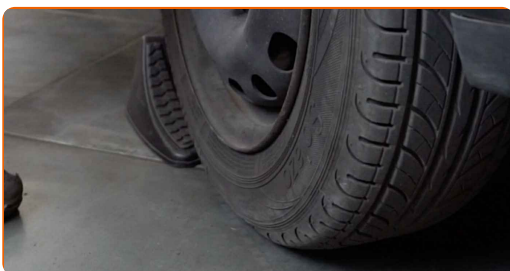
Maiņa: priekšējā apakšējā svira – OPEL COMBO Furgons/Universālis.
AUTODOC iesaka:

- Kreiso un labo apakšējo sviru maiņas darbības kārtība ir identiskas.
- Lūdzu, ņemiet vērā: visi darbi ar OPEL COMBO Furgons/Universālis automašīnu jāveic ar izslēgtu motoru.

VEICIET NOMAIŅU ŠĀDĀ SECĪBĀ:

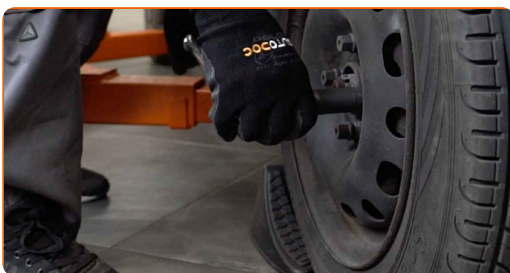
1

Nobloķējiet riteņus ar fiksētājiem.



2

Atskrūvējiet vaļīgāk riteņa stiprinājuma skrūves. Izmantojiet pneimo mucu Nr.17



3

Paceliet priekšējo auto pusi un atbalstiet to.

4

Atskrūvējiet riteņu skrūves.



Maiņa: priekšējā apakšējā svira – OPEL COMBO Furgons/Universālis.
Ieteikums:

- Lai izvairītos no traumu gūšanas, pieturiet riteni, atskrūvējot skrūves.

5

Noņemiet riteni.



6

Atskrūvējiet un atvienojiet riteņa arkas vāka stiprinājumus. Izmantojiet Torx T20.



7

Noņemiet riteņa arkas vāku.



8

Notīriet visus sviru savienojumus. Izmantojiet metāla birsti. Izmantojiet WD-40 aerosolu.



AUTODOC iesaka:

- Maiņa: priekšējā apakšējā svira – OPEL COMBO Furgons/Universālis. Pēc aerosola uzklāšanas pagaidiet dažas minūtes.
- Izmantojiet aizsargbrilles.

9

Noskrūvējiet lodbalsta stiprinājumu no grozāmass. Izmantojiet kombinēto atslēgu Nr 16. Izmantojiet mucīņatslēgu Nr 16. Izmanojiet atslēgu ar tarkšķi.



10

Izņemiet stiprinājuma skrūvi. Izmantojiet gumijas āmuru. Izmantojiet tapu caurumsitni.



11

Notīriet visus sviru savienojumus. Izmantojiet metāla birsti. Izmantojiet WD-40 aerosolu.



Maiņa: priekšējā apakšējā svira – OPEL COMBO Furgons/Universālis.
AUTODOC speciālisti iesaka:

- Pēc aerosola uzklāšanas uzgaidiet pāris minūtes.
- Izmantojiet aizsargbrilles.

12

Atskrūvējiet priekšējo sviras stiprinājumu. Izmantojiet kombinēto atslēgu Nr 18. Izmantojiet mucīnatslēgu Nr 18. Izmantojiet atslēgu ar tarkšķi.



13

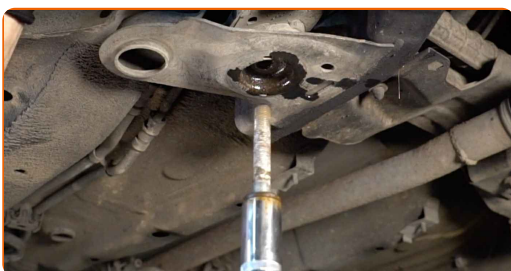
Notīriet visus sviru savienojumus. Izmantojiet metāla birsti. Izmantojiet WD-40 aerosolu.



- 14** Atskrūvējiet aizmugurējo sviras stiprinājumu. Izmantojiet kombinēto atslēgu Nr 18. Izmantojiet mucīņatslēgu Nr 18. Izmantojiet atslēgu ar tarkšķi.



- 15** Izņemiet stiprinājuma skrūvi.



- 16** Atvienojiet lodbalstu no grozāmass. Izmantojiet plakano metālapstrādes cirtni. Izmantojiet āmuru.



- 17** Izņemiet stiprinājuma skrūvi.



- 18** Noņemiet sviru. Izmantojiet montāžas sviru.



19

Notīriet piekares sviras montāžas vietas un vītni. Izmantojiet metāla birsti. Izmantojiet WD-40 aerosolu.



20

Uzstādiet jauno sviru.



Maiņa: priekšējā apakšējā svira – OPEL COMBO Furgons/Universālis.
AUTODOC padomi:

- Uzstādīšanas procesā izmantojiet tikai jaunas skrūves un uzgriežņus.

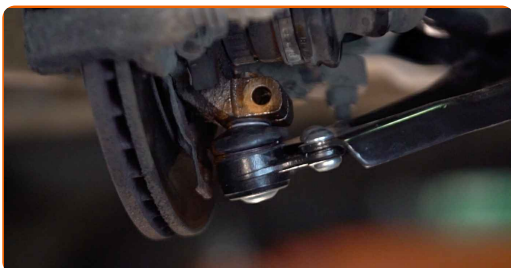
21

Uzstādiet stiprinājuma skavas.



22

Pievienojiet lodbalstu pie grozāmass.



Maiņa: priekšējā apakšējā svira – OPEL COMBO Furgons/Universālis.
Profesionāļi iesaka:

- Nesabojājat lodbalsta apvalku.

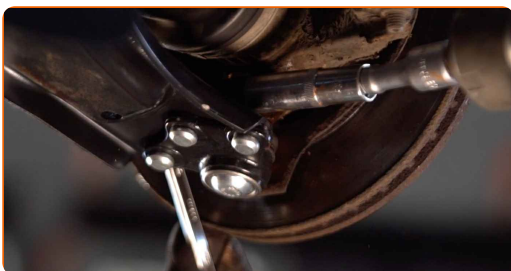
23

Uzstādiat stiprinājuma skrūvi. Izmantojiet mucīņatslēgu Nr 18. Izmantojiet kombinēto atslēgu Nr 18. Nepievelciet to.



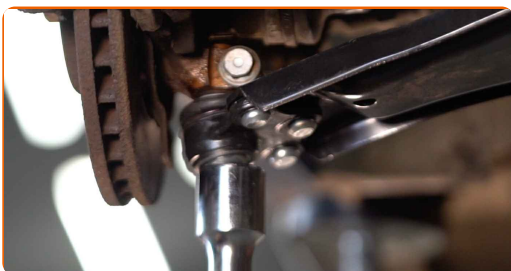
24

Pieskrūvējiet lodbalsta stiprinājumus. Izmantojiet mucīņatslēgu Nr 18. Izmantojiet kombinēto atslēgu Nr 18.



25

Atbalstiet sviru. Izmantojiet hidraulisko transmisiju domkratu.



26

Pievelciet priekšējo sviras stiprinājumu pie apakšrāmja. Izmantojiet kombinēto atslēgu Nr 18. Izmantojiet mucīņatslēgu Nr 18. Izmantojiet dinamometrisko atslēgu. Griezes moments 90 Nm. +90°



AUTODOC iesaka:

- Svarīgi! Noteikti izmantojiet jaunus stiprinājumus.

27

Pievelciet aizmugurējo sviras stiprinājumu pie rāmja. Izmantojiet kombinēto atslēgu Nr 18. Izmantojiet mucīņatslēgu Nr 18. Izmantojiet dinamometrisko atslēgu. Griezes moments 90 Nm. +90°



AUTODOC iesaka:

- Svarīgi! Noteikti izmantojiet jaunus stiprinājumus.

28

Pievelciet lodbalsta stiprinājumu. Izmantojiet kombinēto atslēgu Nr 16. Izmantojiet mucīņatslēgu Nr 16. Izmantojiet dinamometrisko atslēgu. Griezies moments 60 Nm.



29

Noņemiet atbalstu no sviras apakšas.



AUTODOC iesaka:

- Maiņa: priekšējā apakšējā svira – OPEL COMBO Furgons/Universālis. Laidiet transmisijas domkratu zemē gludi un bez raušanas, lai nesabojātu komponentus un mehānismus.

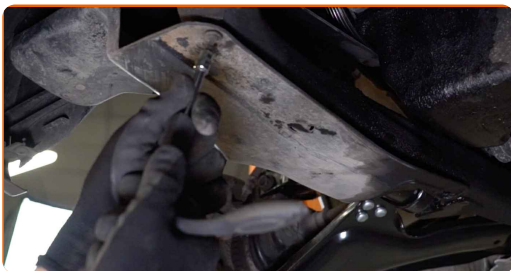
30

Uzstādiet riteņu arkas aizsargu tā montāžas vietā.



31

Uzstādiet un aizskrūvējiet riteņa arkas vāka stiprinājumus. Izmantojiet Torx T20.



32

Apstrādājiet visas savienojošās sviras. Izmantojiet vara smērvielu.

33

Apstrādājiet virsmu, kur bremžu disks saskaras ar riteņa disku. Izmantojiet vara smērvielu.



34

Notīriet bremžu diska virsmu. Izmantojiet bremžu sistēmas tīrītāju.



Maiņa: priekšējā apakšējā svira – OPEL COMBO Furgons/Universālis.
Ieteikums:

- Pēc aerosola uzklāšanas uzgaidiet pāris minūtes.

35 Uzlieciet riepu.



AUTODOC iesaka:

- Svarīgi! Skrūvējot OPEL COMBO Furgons/Universālis riteņa stiprinājuma skrūves, turiet riteni.

36 Aizskruvējiet riteņa stiprinājumu skrūves. Izmantojiet pneimo mucīņu Nr.17

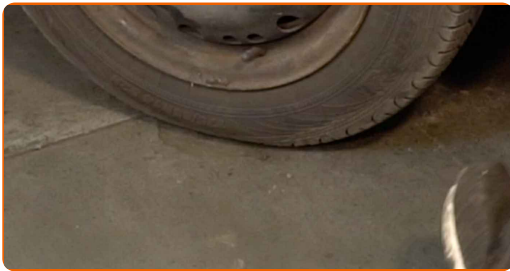


37 Nolaidiet auto un pievelciet skrūves krusteniskā veidā. Izmantojiet dinamometrisko atslēgu. Griezies moments 110 Nm.



38

Noņemiet fiksētājus un domkratus.



LABI DARĪTS! 

SKATĪT VAIRĀK PAMĀCĪBU

AUTODOC – AUGSTĀKĀ KVALITĀTE UN AUTODAĻAS PAR PIENEMAMU CENU TIEŠSAISTĒ

AUTODOC MOBILĀ LIETOTNE: ĶERIET IZDEVĪGUS PIEDĀVĀJUMUS, VEICOT ĒRTUS PIRKUMUS



+ AUTODOC

GET IT ON **Google Play**

Download on the **App Store**

Download

LIELISKA IZVĒLE REZERVES DAĻĀM JŪSU AUTOMAŠĪNAI

SVIRU: PLAŠA IZVELE

ⓘ ATBILDĪBAS IEROBEŽOJUMS:

Dokumentā ir ietverti tikai vispārīgi ieteikumi, kas var jums noderēt remontdarbu vai detaļu nomaiņas laikā. "AUTODOC" neuzņemas nekādu atbildību par jebkādiem zaudējumiem, ievainojumiem un mantas bojājumiem, kas gūti remontdarbu vai detaļu nomaiņas procesā sniegtās informācijas nepareizas lietošanas vai nepareizas interpretācijas dēļ.

"AUTODOC" neuzņemas nekādu atbildību par jebkādam iespējamām šajā rokasgrāmatā atrodamām kļūdām un neskaidrībām. Sniegtā informācija ir paredzēta tikai informatīviem nolūkiem un nevar aizstāt speciālistu padomu.

"AUTODOC" neuzņemas nekādu atbildību par nekorektu vai bīstamu remonta iekārtu, instrumentu un autodaļu izmantošanu. "AUTODOC" stingri iesaka būt uzmanīgiem un ievērot drošības noteikumus, veicot remonta vai nomaiņas darbus. Atcerieties: - zemas kvalitātes autodaļu izmantošana negarantē pienācīgu drošības līmeni uz ceļiem.

© Copyright 2023 – viss vietnes saturs, jo īpaši teksti, fotogrāfijas un grafiki ir aizsargāti ar autortiesībām. Visas tiesības, tajā skaitā tiesības kopēt, nodot trešām personām, rediģēt un tulkot, patur "AUTODOC SE".