



Kā nomainīt: priekšējo
lukturi **OPEL Corsa D
Van (S07)** - nomaiņas
ceļvedis

LĪDZĪGA VIDEO PAMĀCĪBA



Šajā video redzama līdzīgas autodaļas nomaiņas procedūra citā transportlīdzeklī

ⓘ Uzmanību

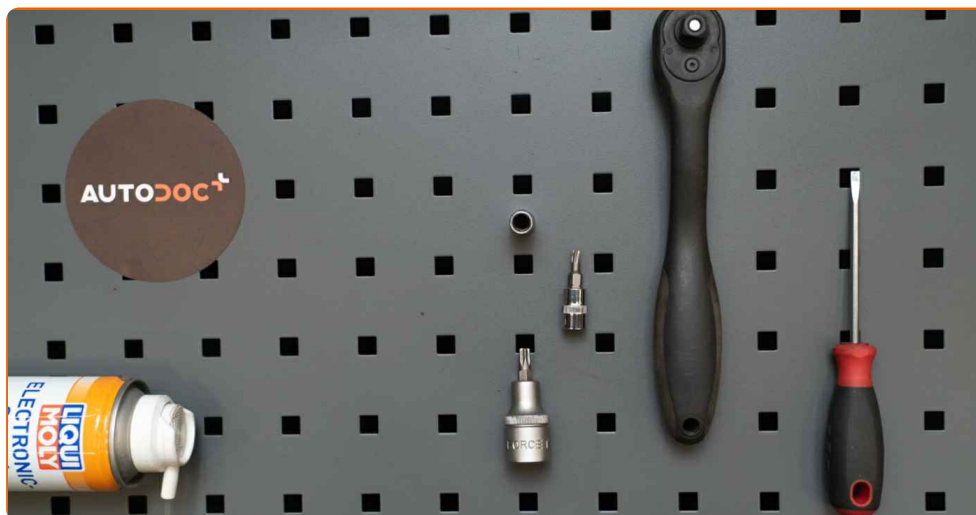
Šis maiņas algoritms ir piemērots:

OPEL Corsa D Van (S07) 1.3 CDTI (L08), OPEL Corsa D Van (S07) 1.0 (L08), OPEL Corsa D Van (S07) 1.2 (L08)

Darbību secība var nedaudz atšķirties atkarībā no automašīnas uzbūves.

Šī pamācība tika izveidota, pamatojoties uz līdzīgas autodaļas nomaiņas procedūru:
OPEL Corsa D Hatchback (S07) 1.3 CDTI (L08, L68)

MAIŅA: PRIEKŠĒJO LUKTURU – OPEL CORSA D VAN
(S07). INSTRUMENTI, KURI BŪS VAJADŽĪGI:



- Elektrokontakta aerosols
- Muciņas uzgalis nr. 8
- Torx uzgalis T20
- Torx uzgalis T25
- Sprūdatslēga
- Plakanais Skrūvgriezis
- Krāsotāju līmlenta
- Spārna pārklājs
- Riteņa fiksētājs

Pirkt instrumentus

Maiņa: priekšējo lukturu – OPEL Corsa D Van (S07). AUTODOC padomi:

- Labā un kreisā galvenā gaismas luktura maiņas darbību secība ir identiska.
- Visus darbus ir jāveic, kad dzinējs ir izslēgts.

MAIŅA: PRIEKŠĒJO LUKTURU – OPEL CORSA D VAN (S07). IETEICAMĀ DARBĪBU SECĪBA:

1

Atveriet dzinēja pārsegu.

2

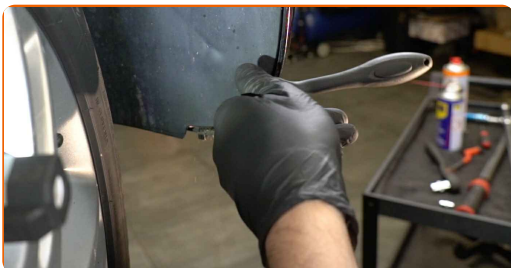
Izmantojiet aizsargu, lai nesabojātu automašīnas krāsojumu un plastmasas detaļas.

3

Paceliet automašīnu ar pacelāju vai uzbrauciet uz apskates bedres.

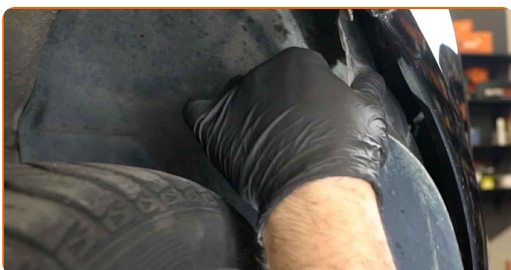
4

Atskrūvējiet riteņu arkas aizsarga stiprinājumus. Izmantojiet Torx T 20. Izmantojiet atslēgu ar tarkšķi.



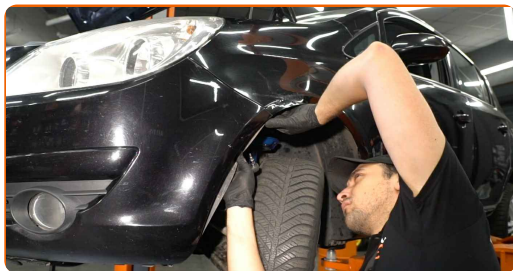
5

Nolieciet detaļu malā.



6

Atvienojiet miglas lukturu savienotājus.



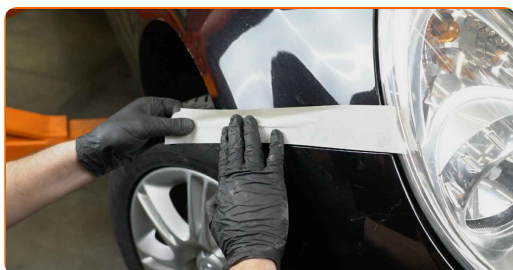
7

Atskrūvējiet bufera apakšējos stiprinājumus. Izmantojiet Torx T 25. Izmantojiet atslēgu ar tarkšķi.



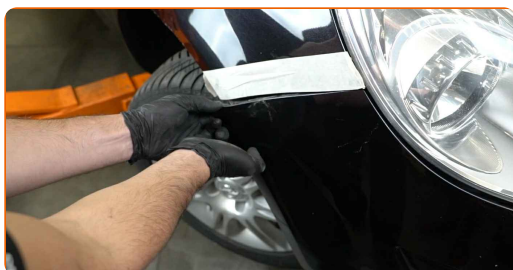
8

Izmantojiet krāsotāju līmlentu, lai novērstu plastmasas un krāsoto automašīnas daļu sabojāšanu.



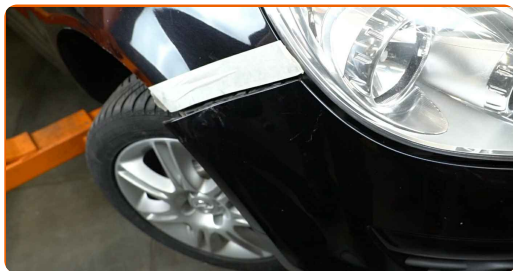
9

Atbrīvojiet bufera sānu stiprinājumus.



10

Uzmanīgi noņemiet buferi no stiprinājumiem.



AUTODOC iesaka:

- Maiņa: priekšējo lukturu – OPEL Corsa D Van (S07). Noņemot detaļu, nelietojiet pārāk lielu spēku, jo tas var sabojāt to.

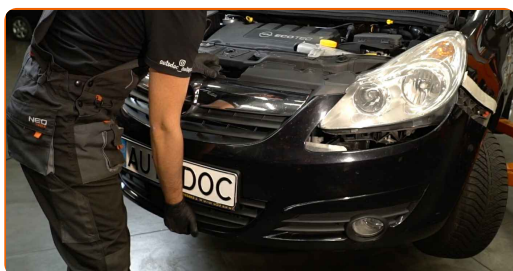
11

Atskrūvējiet bufera augšējos stiprinājumus. Izmantojiet mucīņatslēgu Nr 8. Izmantojiet atslēgu ar tarkšķi.



12

Noņemiet buferi.



AUTODOC iesaka:

- Nepielietojiet pārmērīgu spēku, demontējot detaļu. Pretējā gadījumā Jūs varat salauzt to.

13 Atvienojiet parkošanās sensora savienotājus.



14 Atskrūvējiet galvenā gaismas luktura stiprinājumus. Izmantojiet mucīņatslēgu Nr 8. Izmantojiet atslēgu ar tarkšķī.



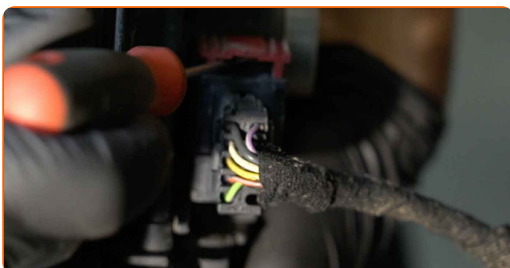
15 Izņemiet galveno gaismas lukturi.



Maiņa: priekšējo lukturu – OPEL Corsa D Van (S07). AUTODOC iesaka:

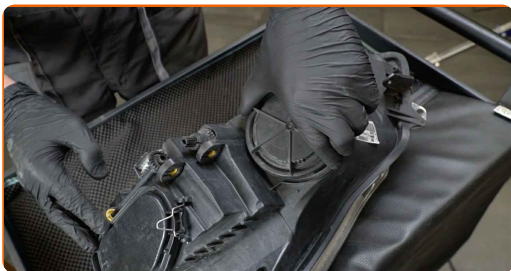
- Nepielietojiet pārmērīgu spēku, demontējot detaļu. Pretējā gadījumā Jūs varat salauzt to.

16 Atvienojiet galvenā gaismas luktura spuldzes konektorus. Izmantojiet plakano skrūvgriezi.



17

Atvienojiet fiksatorus un izņemiet spuldzes no luktura.



Maina: priekšējo lukturu – OPEL Corsa D Van (S07). Ieteikums:

- Izvairieties no pieskaršanās spuldzes stiklam. Uz tā atstātie pirkstu nospiedumi var radīt bojājumu.

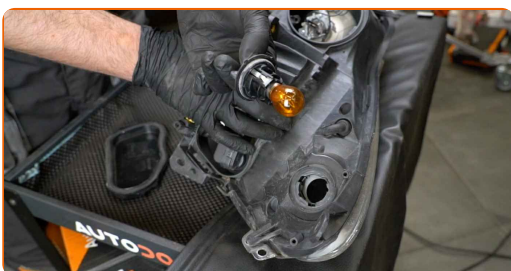
18

Apstrādājiet priekšējo lukturu konektorus. Izmantojiet elektrokontakta aerosolu.



19

Uzstādiet spuldzes to jaunā luktura montāžas vietās un pievienojiet fiksatorus.

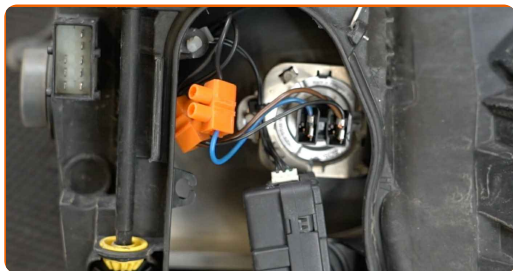


Maina: priekšējo lukturu – OPEL Corsa D Van (S07). AUTODOC padomi:

- Izvairieties no pieskaršanās spuldzes stiklam. Uz tā atstātie pirkstu nospiedumi var radīt bojājumu.

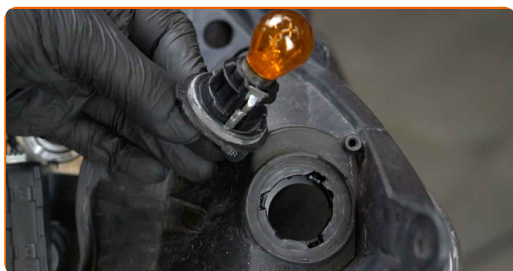
20

Pievienojiet galvenā gaismas luktura spuldzes konektorus.



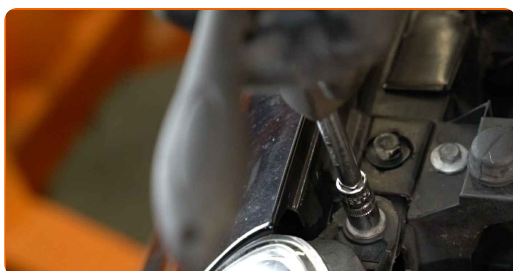
21

Uzstādiet jauno gaismas lukturi.



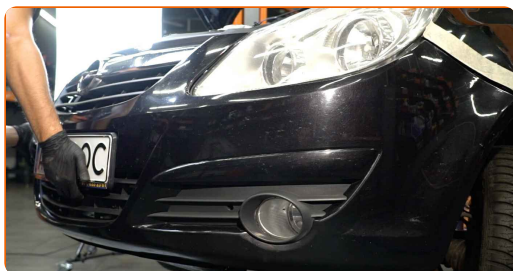
22

Aizskrūvējiet galvenā gaismas luktura stiprinājumus. Izmantojiet mucīņatslēgu Nr 8. Izmantojiet atslēgu ar tarkšķī.



23

Uzstādiet buferi montāžas vietā.



Maiņa: priekšējo lukturu – OPEL Corsa D Van (S07). Profesionāļi iesaka:

- Maiņa: priekšējo lukturu – OPEL Corsa D Van (S07). Lai izvairītos no detaļas sabojāšanas uzstādīšanas laikā, nepielietojiet pārmērīgu spēku.

24 Pievienojiet parkošanās sensora savienotājus.

25 Ieskrūvējiet bufera augšējos stiprinājumus. Izmantojiet mucīņatslēgu Nr 8. Izmanojiet atslēgu ar tarkšķi.



AUTODOC iesaka:

- Lai pasargātu detaļas no bojājumiem, turiet buferi, skrūvējot augšējos stiprinājumus.

26 Nofiksējiet bufera sānu stiprinājumus atpakaļ tam paredzētajā vietā. Pārliecinieties, ka dzirdat klikšķi, tas liecina, ka svece ir pareizi uzstādīta.



Maiņa: priekšējo lukturu – OPEL Corsa D Van (S07). AUTODOC iesaka:

- Nepielietojiet pārmērīgu spēku, uzstādot detaļu. Pretējā gadījumā Jūs varat salauzt stiprinājumus.

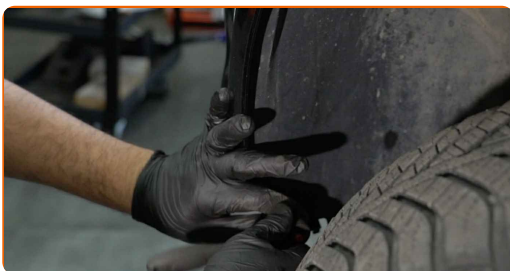
27

Pieskrūvējiet bufera apakšējos stiprinājumus. Izmantojiet Torx T 25. Izmantojiet atslēgu ar tarkšķi.



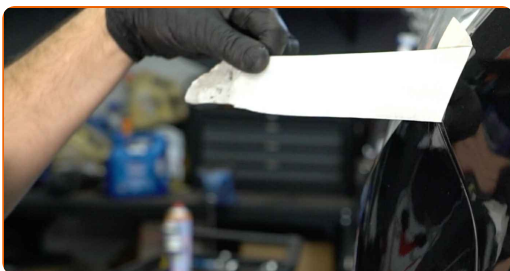
28

Uzstādiet riteņu arkas aizsargu tā montāžas vietā. Ieskrūvējiet stiprinājumus. Izmantojiet Torx T 20. Izmantojiet atslēgu ar tarkšķi.



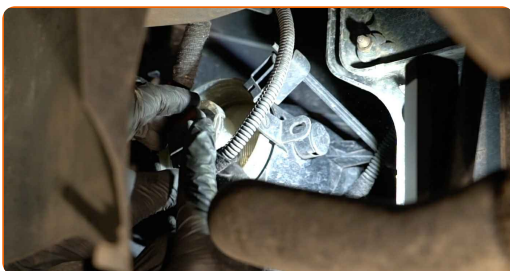
29

Noņemiet nost krāsotāju līmlentu.



30

Pievienojiet miglas lukturu savienotājus.



31

Nolaidiet automašīnu.

32

Ieslēdziet aizdedzi.



33

Pārbaudiet galveno gaismas lukturu darbību.



34

Izslēdziet aizdedzi.



35

Noņemiet aizsargvāku.

36

Aizveriet dzinēja pārsegu.

LABI DARĪTS! 👍

SKATĪT VAIRĀK PAMĀCĪBU

AUTODOC – AUGSTĀKĀ KVALITĀTE UN AUTODAĻAS PAR PIENĒMAMU CENU TIEŠSAISTĒ

AUTODOC MOBILĀ LIETOTNE: ĶĒRIET IZDEVĪGUS PIEDĀVĀJUMUS,
VEICOT ĒRTUS PIRKUMUS



AUTODOC⁺

GET IT ON
Google Play

Download on the
App Store

Download

LIELISKA IZVĒLE REZERVES DAĻĀM JŪSU AUTOMAŠĪNAI

PRIEKŠĒJIE LUKTURI: PLAŠA IZVELE

ⓘ ATBILDĪBAS IEROBEŽOJUMS:

Dokumentā ir ietverti tikai vispārīgi ieteikumi, kas var jums noderēt remontdarbu vai detaļu nomaiņas laikā. "AUTODOC" neuzņemas nekādu atbildību par jebkādiem zaudējumiem, ievainojumiem un mantas bojājumiem, kas gūti remontdarbu vai detaļu nomaiņas procesā sniegtās informācijas nepareizas lietošanas vai nepareizas interpretācijas dēļ.

"AUTODOC" neuzņemas nekādu atbildību par jebkādām iespējamām šajā rokasgrāmatā atrodamām kļūdām un neskaidrībām. Sniegtā informācija ir paredzēta tikai informatīviem nolūkiem un nevar aizstāt speciālistu padomu.

"AUTODOC" neuzņemas nekādu atbildību par nekorektu vai bīstamu remonta iekārtu, instrumentu un autodaļu izmantošanu. "AUTODOC" stingri iesaka būt uzmanīgiem un ievērot drošības noteikumus, veicot remonta vai nomaiņas darbus. Atcerieties: - zemas kvalitātes autodaļu izmantošana negarantē pienācīgu drošības līmeni uz ceļiem.

© Copyright 2022 – viss vietnes saturs, jo īpaši teksti, fotogrāfijas un grafiki ir aizsargāti ar autortiesībām. Visas tiesības, tajā skaitā tiesības kopēt, nodot trešām personām, rediģēt un tulkot, patur "AUTODOC GmbH".