



Kā nomainīt: priekšas
logu slotiņas **OPEL**
Insignia A Hatchback
(G09) - nomaiņas ceļvedis

LĪDZĪGA VIDEO PAMĀCĪBA



Šajā video redzama līdzīgas autodaļas nomaiņas procedūra citā transportlīdzeklī

Uzmanību!

Šis maiņas algoritms ir piemērots:

OPEL Insignia A Hatchback (G09) 2.0 E85 Turbo (68), OPEL Insignia A Hatchback (G09) 1.4 (68), OPEL Insignia A Hatchback (G09) 2.0 Turbo 4x4 (68), OPEL Insignia A Hatchback (G09) 2.0 Biturbo CDTI (68), OPEL Insignia A Hatchback (G09) 2.0 Biturbo CDTI 4x4 (68), OPEL Insignia A Hatchback (G09) 2.0 CDTI (68), OPEL Insignia A Hatchback (G09) 1.6 (68), OPEL Insignia A Hatchback (G09) 1.8 (68), OPEL Insignia A Hatchback (G09) 2.0 Turbo (68), OPEL Insignia A Hatchback (G09) 2.8 V6 Turbo 4x4 (68), OPEL Insignia A Hatchback (G09) 2.0 CDTI 4x4 (68), OPEL Insignia A Hatchback (G09) 1.6 Turbo (68), OPEL Insignia A Hatchback (G09) 2.8 V6 Turbo OPC 4x4 (68), OPEL Insignia A Hatchback (G09) 1.4 LPG (68), OPEL Insignia A Hatchback (G09) 1.6 SIDI (68), (+ 1)

Darbību secība var nedaudz atšķirties atkarībā no automašīnas uzbūves.

Šī pamācība tika izveidota, pamatojoties uz līdzīgas autodaļas nomaiņas procedūru:
 OPEL Meriva A (X03) 1.6 16V (E75)

Maina: logu slotiņu – OPEL Insignia A Hatchback (G09). Instrumenti, kuri būs vajadzīgi:

- Vienmēr vienlaicīgi nomainiet abas priekšējo logu tīrītāju slotiņas. Tas nodrošinās efektīvu un vienmērīgu vējstikla tīrīšanu.
- Nesajauciet vietām logu tīrītāju slotiņas vadītāja un pasažiera pusē.
- Abu stikla tīrītāju slotiņu aizstāšanas procedūra ir identiska.
- Visus darbus ir jāveic, kad dzinējs ir izslēgts.

MAIŅA: LOGU SLOTIŅU – OPEL INSIGNIA A HATCHBACK (G09). IETEICAMĀ DARBĪBU SECĪBA:

1

Sagatavojiet jaunas logu slotiņas.



2

Paceltiet slotiņas no stikla līdz tās apstājas.



3

Nospiediet skavu.



4

Noņemiet slotiņu no sviras.

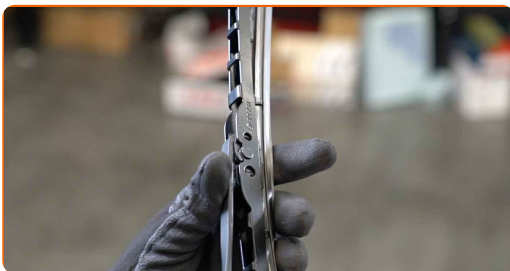


Maiņa: logu slotiņu – OPEL Insignia A Hatchback (G09). Ieteikums:

- Pārliecinieties, ka slotiņu maiņas laikā sviras neatsitās pret stiklu.

5

Uzstādiet jaunu logu slotiņu un uzmanīgi pielieciet slotiņu pie loga.



Maiņa: logu slotiņu – OPEL Insignia A Hatchback (G09). Profesionāļi iesaka:

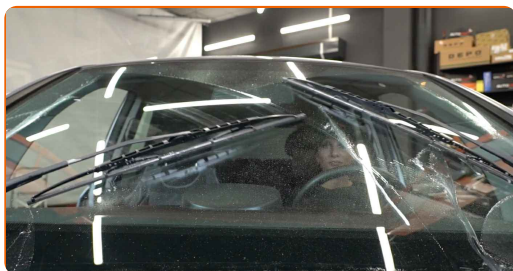
- Neņemiet logu tīrītāju slotiņu aiz tīrošās gumijas malas, lai nesabojātu grafiņa pārklājumu.
- Pārliecinieties, ka slotiņas gumija cieši pieguļ stiklam visā tās garumā.

6

ieslēdziet aizdedzi.

7

Pēc uzstādīšanas pārbaudiet logu tīrītāja darbību. Slotiņas nedrīkst krustoties vai atsisties pret vējstikla blīvējumu.



LABI DARĪTS! 👍

SKATĪT VAIRĀK PAMĀCĪBU

AUTODOC – AUGSTĀKĀ KVALITĀTE UN AUTODAĻAS PAR PIENĒMAMU CENU TIEŠSAISTĒ

AUTODOC MOBILĀ LIETOTNE: ĶĒRIET IZDEVĪGUS PIEDĀVĀJUMUS,
VEICOT ĒRTUS PIRKUMUS



AUTODOC

GET IT ON
Google Play

Download on the
App Store

Download

LIELISKA IZVĒLE REZERVES DAĻĀM JŪSU AUTOMAŠĪNAI

LOGU SLOTIŅU: PLAŠA IZVELE

ⓘ **ATBILDĪBAS IEROBEŽOJUMS:**

Dokumentā ir ietverti tikai vispārīgi ieteikumi, kas var jums noderēt remontdarbu vai detaļu nomaiņas laikā. "AUTODOC" neuzņemas nekādu atbildību par jebkādiem zaudējumiem, ievainojumiem un mantas bojājumiem, kas gūti remontdarbu vai detaļu nomaiņas procesā sniegtās informācijas nepareizas lietošanas vai nepareizas interpretācijas dēļ.

"AUTODOC" neuzņemas nekādu atbildību par jebkādam iespējamām šajā rokasgrāmatā atrodamām kļūdām un neskaidrībām. Sniegtā informācija ir paredzēta tikai informatīviem nolūkiem un nevar aizstāt speciālistu padomu.

"AUTODOC" neuzņemas nekādu atbildību par nekorektu vai bīstamu remonta iekārtu, instrumentu un autodaļu izmantošanu. "AUTODOC" stingri iesaka būt uzmanīgiem un ievērot drošības noteikumus, veicot remonta vai nomaiņas darbus. Atcerieties: - zemas kvalitātes autodaļu izmantošana negarantē pienācīgu drošības līmeni uz ceļiem.

© Copyright 2022 – viss vietnes saturs, jo īpaši teksti, fotogrāfijas un grafiki ir aizsargāti ar autortiesībām. Visas tiesības, tajā skaitā tiesības kopēt, nodot trešām personām, rediģēt un tulkot, patur "AUTODOC GmbH".