

AUTODOC
CLUB

Kā nomainīt:
pamatluktura
kvēlspuldze **OPEL**
Insignia A Sports Tourer
(G09) - nomaiņas ceļvedis

LĪDZĪGA VIDEO PAMĀCĪBA



Šajā video redzama līdzīgas autodaļas nomaiņas procedūra citā transportlīdzeklī

Uzmanību!

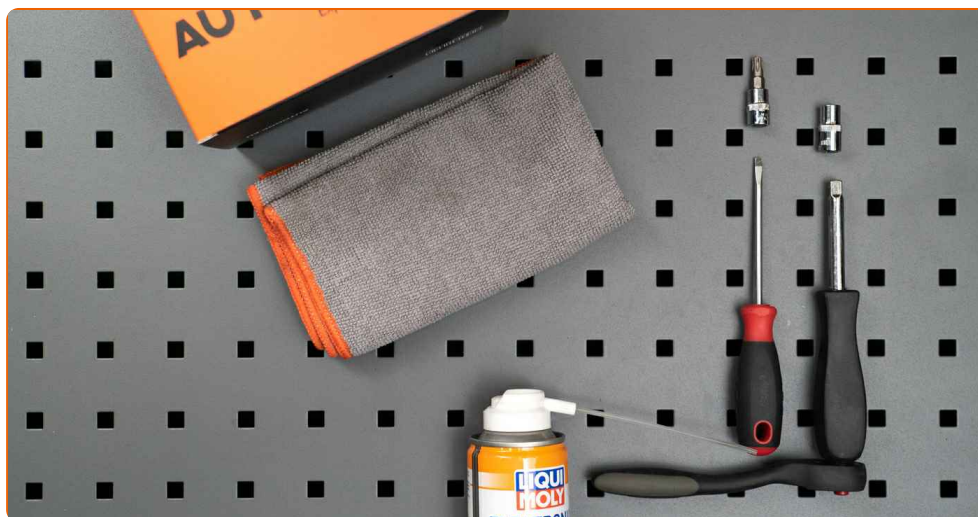
Šis maiņas algoritms ir piemērots:

OPEL Insignia A Sports Tourer (G09) 2.0 E85 Turbo (35), OPEL Insignia A Sports Tourer (G09) 2.0 Turbo 4x4 (35), OPEL Insignia A Sports Tourer (G09) 1.4 (35), OPEL Insignia A Sports Tourer (G09) 2.0 Biturbo CDTI 4x4 (35), OPEL Insignia A Sports Tourer (G09) 2.0 Biturbo CDTI (35), OPEL Insignia A Sports Tourer (G09) 2.0 CDTI 4x4 (35), OPEL Insignia A Sports Tourer (G09) 2.0 CDTI (35), OPEL Insignia A Sports Tourer (G09) 1.6 (35), OPEL Insignia A Sports Tourer (G09) 1.8 (35), OPEL Insignia A Sports Tourer (G09) 2.0 Turbo (35), OPEL Insignia A Sports Tourer (G09) 2.8 V6 Turbo 4x4 (35), OPEL Insignia A Sports Tourer (G09) 1.6 Turbo (35), OPEL Insignia A Sports Tourer (G09) 2.8 V6 Turbo OPC 4x4 (35), OPEL Insignia A Sports Tourer (G09) 1.4 LPG (35), OPEL Insignia A Sports Tourer (G09) 1.6 SIDI (35)

Darbību secība var nedaudz atšķirties atkarībā no automašīnas uzbūves.

Šī pamācība tika izveidota, pamatojoties uz līdzīgas autodaļas nomaiņas procedūru:
OPEL Astra G CC (T98) 1.2 16V (F08, F48)

MAIŅA: PAMATLUKTURA KVĒLSPULDZE – OPEL
INSIGNIA A SPORTS TOURER (G09). NEPIECIEŠAMIE
INSTRUMENTI:



- Elektrokontaktu aerosols
- Muciņas uzgalis nr. 7
- Torx uzgalis T30
- Sprūdatslēga
- Plakanais skrūvgriezis
- Mikrošķiedras salvete
- Spārna pārkļājs

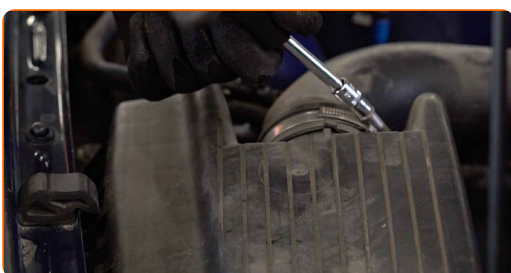
Pirkt instrumentus

**Maiņa: pamatluktura kvēlspuldze – OPEL Insignia A Sports Tourer (G09).
AUTODOC ekspertu padomi:**

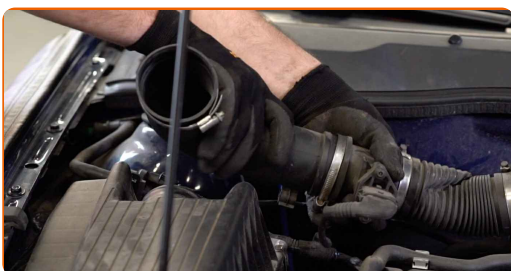
- Nomainas procedūra ir identiska gan kreisās, gan labās puses priekšējā luktura spuldzei.
- Vienlaikus nomainiet spuldzes abos lukturos.
- Visus darbus ir jāveic, kad dzinējs ir izslēgts.

MAIŅA: PAMATLUKTURA KVĒLSPULDZE – OPEL INSIGNIA A SPORTS TOURER (G09). VEICIET ŠĀDAS DARBĪBAS:

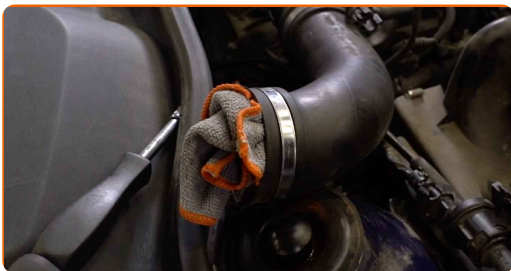
- 1 Izslēdziet aizdedzi.
- 2 Atveriet dzinēja pārsegu.
- 3 Izmantojiet aizsargu, lai nesabojātu automašīnas krāsojumu un plastmasas detaļas.
- 4 Atvienojiet gaisa ieplūdes caurules stiprinājuma skavu. Izmantojiet mucīnatslēgu Nr 7. Izmantojiet atslēgu ar tarkšķi.



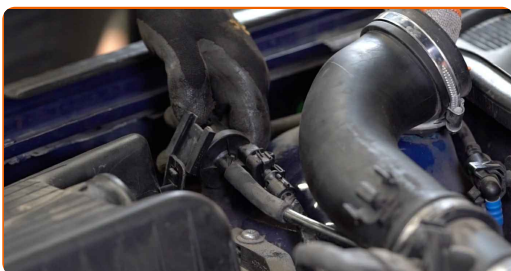
- 5 Atvienojiet gaisa filtra gaisa padeves cauruli no korpusa.



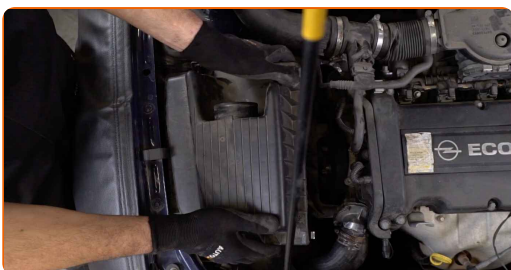
6 Pārsedziet gaisa ieplūdes cauruli ar mikrošķiedras drānu, lai nepieļautu netīrumu un putekļu iekļūšanu sistēmā.



7 Atvienojiet caurules stiprinājumus un elektrovadus no gaisa filtra korpasa.



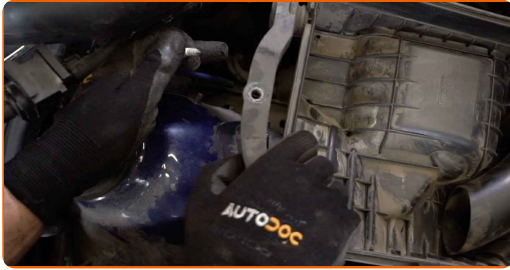
8 Noņemiet filtra vāku. Izņemiet no filtra korpasa filtrējošo elementu.



9 Atskrūvējiet filtra korpasa stiprinājuma skrūves. Izmantojiet Torx T30. Izmantojiet atslēgu ar tarkšķi.



10 Noņemiet gaisa filtra korpusu.



11 Atvienojiet spuldzes turētāju, pagriežot to par ~30°. Izņemiet turētāju no priekšējā luktura montāžas sēžas.

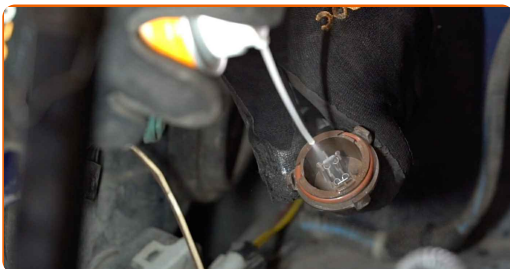


12 Izņemiet veco spuldzi. Izmantojiet plakano skrūvgriezi.



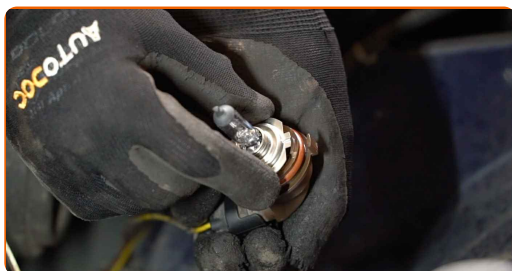
13 Pārbaudiet spuldžu turētāja spraudņu stāvokli. Ja nepieciešams, nomainiet tos.

14 Notīriet spuldzes montāžas sēžu turētājā. Izmantojiet elektrokontakta aerosolu.



15

Uzstādiet jauno spuldzi turētājā.



**Maiņa: pamatluktura kvēlspuldze – OPEL Insignia A Sports Tourer (G09).
AUTODOC iesaka:**

- Izvairieties no pieskaršanās spuldzes stiklam. Uz tā atstātie pirkstu nospiedumi var radīt bojājumu.

16

Uzstādiet spuldzes turētāju priekšējā luktura montāžas sēžā. Nostipriniet spuldzes turētāju, pagriežot to par ~30°.



17

No jauna uzstādiet gaisa filtra korpusu.



18

Pieskrūvējiet filtra korpusa stiprinājuma skrūves. Izmantojiet Torx T30. Izmantojiet atslēgu ar tarkšķi.



19

Ievietojiet filtra korpusā filtrējošo elementu. Pārliecinieties, lai filtra mala cieši piegultu korpusam.



AUTODOC iesaka:

- Maiņa: pamatluktura kvēlspuldze – OPEL Insignia A Sports Tourer (G09). Pārliecinieties, ka filtra elements ir pareizi novietots. Nepieļaujiet sašķiebusanos.
- Uzstādīšanas laikā nepieļaujiet putekļu un netīrumu nokļūšanu gaisa filtra korpusā.

20

Uzlieciet gaisa filtra vāciņu. Nostipriniet to.



21

Pievienojiet caurules stiprinājumus un elektrovadus pie gaisa filtra korpusa.



22

Noņemiet mikrošķiedras drānu no gaisa ieplūdes caurules.



23

Savienojiet gaisa padeves caurules ar gaisa filtra korpusu.



24

Nostipriniet skavu uz gaisa ieplūdes caurules. Izmantojiet mucīņatslēgu Nr 7. Izmantojiet atslēgu ar tarkšķi.



25

Noņemiet aizsargvāku.

26

Aizveriet dzinēja pārsegu.

LABI DARĪTS! **SKATĪT VAIRĀK PAMĀCĪBU**

AUTODOC – AUGSTĀKĀ KVALITĀTE UN AUTODAĻAS PAR PIENĒMAMU CENU TIEŠSAISTĒ

AUTODOC MOBILĀ LIETOTNE: ĶĒRIET IZDEVĪGUS PIEDĀVĀJUMUS,
VEICOT ĒRTUS PIRKUMUS



AUTODOC

GET IT ON
Google Play

Download on the
App Store

Download

LIELISKA IZVĒLE REZERVES DAĻĀM JŪSU AUTOMAŠĪNAI

PAMATLUKTURA KVĒLSPULDZE: PLAŠA IZVELE

ⓘ **ATBILDĪBAS IEROBEŽOJUMS:**

Dokumentā ir ietverti tikai vispārīgi ieteikumi, kas var jums noderēt remontdarbu vai detaļu nomaiņas laikā. "AUTODOC" neuzņemas nekādu atbildību par jebkādiem zaudējumiem, ievainojumiem un mantas bojājumiem, kas gūti remontdarbu vai detaļu nomaiņas procesā sniegtās informācijas nepareizas lietošanas vai nepareizas interpretācijas dēļ.

"AUTODOC" neuzņemas nekādu atbildību par jebkādām iespējamām šajā rokasgrāmatā atrodamām kļūdām un neskaidrībām. Sniegtā informācija ir paredzēta tikai informatīviem nolūkiem un nevar aizstāt speciālistu padomu.

"AUTODOC" neuzņemas nekādu atbildību par nekorektu vai bīstamu remonta iekārtu, instrumentu un autodaļu izmantošanu. "AUTODOC" stingri iesaka būt uzmanīgiem un ievērot drošības noteikumus, veicot remonta vai nomaiņas darbus. Atcerieties: - zemas kvalitātes autodaļu izmantošana negarantē pienācīgu drošības līmeni uz ceļiem.

© Copyright 2021 – viss vietnes saturs, jo īpaši teksti, fotogrāfijas un grafiki ir aizsargāti ar autortiesībām. Visas tiesības, tajā skaitā tiesības kopēt, nodot trešām personām, rediģēt un tulkot, patur "AUTODOC GmbH".