

**AUTODOC**  
**CLUB**

Kā nomainīt: priekšas  
logu slotiņas **OPEL**  
**Rekord E1 Saloon** -  
nomaiņas ceļvedis

## LĪDZĪGA VIDEO PAMĀCĪBA



Šajā video redzama līdzīgas autodaļas nomaiņas procedūra citā transportlīdzeklī

### **i Uzmanību!**

Šis maiņas algoritms ir piemērots:

OPEL Rekord E1 Saloon 1.7, OPEL Rekord E1 Saloon 1.8, OPEL Rekord E1 Saloon 1.8 S, OPEL Rekord E1 Saloon 1.8 E, OPEL Rekord E1 Saloon 1.9, OPEL Rekord E1 Saloon 2.0, OPEL Rekord E1 Saloon 2.0 S, OPEL Rekord E1 Saloon 2.0 E, OPEL Rekord E1 Saloon 2.2 E, OPEL Rekord E1 Saloon 2.0 D, OPEL Rekord E1 Saloon 2.1 D, OPEL Rekord E1 Saloon 2.2 D, OPEL Rekord E1 Saloon 2.2 TD

Darbību secība var nedaudz atšķirties atkarībā no automašīnas uzbūves.

Šī pamācība tika izveidota, pamatojoties uz līdzīgas autodaļas nomaiņas procedūru:  
OPEL Corsa B Hatchback (S93) 1.4 i (F08, F68, M68)

MAIŅA: LOGU SLOTIŅU – OPEL REKORD E1 SALOON.  
INSTRUMENTI, KURI VARĒTU NODERĒT:



- Plakanais Skrūvgriezis

[Pirkt instrumentus](#)

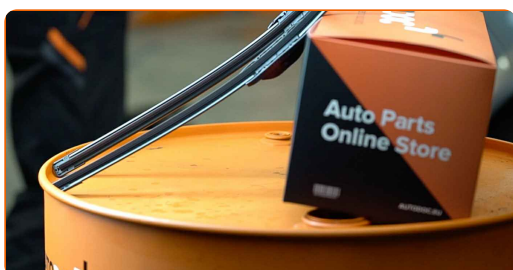
Maina: logu slotiņu – OPEL Rekord E1 Saloon. AUTODOC ekspertu padomi:

- Vienmēr vienlaicīgi nomainiet abas priekšējo logu tīrītāju slotiņas. Tas nodrošinās efektīvu un vienmērīgu vējstikla tīrīšanu.
- Nesajauciet vietām logu tīrītāju slotiņas vadītāja un pasažiera pusē.
- Abu stikla tīrītāju slotiņu aizstāšanas procedūra ir identiska.
- Visus darbus ir jāveic, kad dzinējs ir izslēgts.

## MAIŅA: LOGU SLOTIŅU – OPEL REKORD E1 SALOON. VEICIET ŠĀDAS DARBĪBAS:

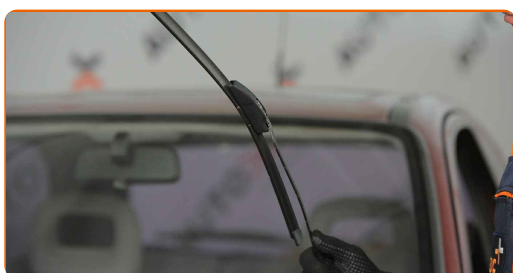
1

Sagatavojiet jaunas logu slotiņas.



2

Paceliet slotiņas no stikla līdz tās apstājas.



3

Nospiediet skavu. Izmantojiet plakano skrūvgriezi.



4

Noņemiet slotiņu no sviras.

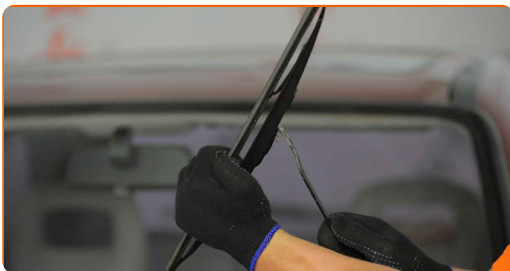


Maiņa: logu slotiņu – OPEL Rekord E1 Saloon. AUTODOC iesaka:

- Pārliecinieties, ka slotiņu maiņas laikā sviras neatsitās pret stiklu.

5

Uzstādiet jaunu logu slotiņu un uzmanīgi pielieciet slotiņu pie loga.



**Maina: logu slotiņu – OPEL Rekord E1 Saloon. AUTODOC padomi:**

- Neņemiet logu tīrītāju slotiņu aiz tīrošās gumijas malas, lai nesabojātu grafīta pārklājumu.
- Pārliecinieties, ka slotiņas gumija cieši pieguļ stiklam visā tās garumā.

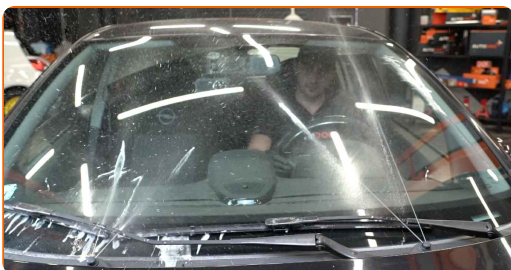
6

ieslēdziet aizdedzi.



7

Pēc uzstādīšanas pārbaudiet logu tīrītāja darbību. Slotiņas nedrīkst krustoties vai atsisties pret vējstikla blīvējumu.



**LABI DARĪTS!** 👍

**SKATĪT VAIRĀK PAMĀCĪBU**

## AUTODOC – AUGSTĀKĀ KVALITĀTE UN AUTODAĻAS PAR PIENĒMAMU CENU TIEŠSAISTĒ

AUTODOC MOBILĀ LIETOTNE: ĶĒRIET IZDEVĪGUS PIEDĀVĀJUMUS,  
VEICOT ĒRTUS PIRKUMUS



**AUTODOC**

GET IT ON  
Google Play

Download on the  
App Store

Download

**LIELISKA IZVĒLE REZERVES DAĻĀM JŪSU AUTOMAŠĪNAI**

**LOGU SLOTIŅU: PLAŠA IZVELE**

### **ⓘ ATBILDĪBAS IEROBEŽOJUMS:**

Dokumentā ir ietverti tikai vispārīgi ieteikumi, kas var jums noderēt remontdarbu vai detaļu nomaiņas laikā. "AUTODOC" neuzņemas nekādu atbildību par jebkādiem zaudējumiem, ievainojumiem un mantas bojājumiem, kas gūti remontdarbu vai detaļu nomaiņas procesā sniegtās informācijas nepareizas lietošanas vai nepareizas interpretācijas dēļ.

"AUTODOC" neuzņemas nekādu atbildību par jebkādam iespējamām šajā rokasgrāmatā atrodamām kļūdām un neskaidrībām. Sniegtā informācija ir paredzēta tikai informatīviem nolūkiem un nevar aizstāt speciālistu padomu.

"AUTODOC" neuzņemas nekādu atbildību par nekorektu vai bīstamu remonta iekārtu, instrumentu un autodaļu izmantošanu. "AUTODOC" stingri iesaka būt uzmanīgiem un ievērot drošības noteikumus, veicot remonta vai nomaiņas darbus. Atcerieties: - zemas kvalitātes autodaļu izmantošana negarantē pienācīgu drošības līmeni uz ceļiem.

© Copyright 2022 – viss vietnes saturs, jo īpaši teksti, fotogrāfijas un grafiki ir aizsargāti ar autortiesībām. Visas tiesības, tajā skaitā tiesības kopēt, nodot trešām personām, rediģēt un tulkot, patur "AUTODOC GmbH".