



Kā nomainīt: rievsiksnašas
OPEL Signum CC (Z03) -
nomaiņas ceļvedis

LĪDZĪGA VIDEO PAMĀCĪBA



Šajā video redzama līdzīgas autodaļas nomaiņas procedūra citā transportlīdzeklī

Uzmanību!

Šis maiņas algoritms ir piemērots:
OPEL Signum CC (Z03) 1.8 (F48)

Darbību secība var nedaudz atšķirties atkarībā no automašīnas uzbūves.

Šī pamācība tika izveidota, pamatojoties uz līdzīgas autodaļas nomaiņas procedūru:
OPEL Zafira B (A05) 1.8 (M75)

MAIŅA: RIEVSIKSNAS – OPEL SIGNUM CC (Z03).
INSTRUMENTI, KURI BŪS VAJADZĪGI:



- Kombinētā atslēga Nr 19
- Spārna pārklājs
- Torx uzqalis T25
- Ritena fiksētājs

Pirkt instrumentus

Maiņa: rievsiņas – OPEL Signum CC (Z03). Ieteikums:

- Visus darbus ir jāveic, kad dzinējs ir izslēgts.

VEICIET NOMAIŅU ŠĀDĀ SECĪBĀ:

1

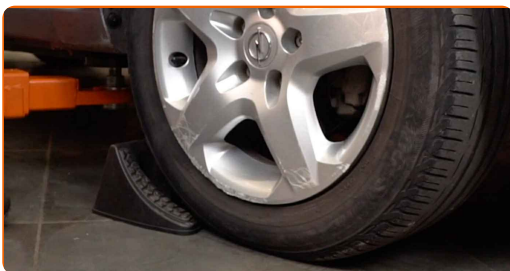
Atveriet dzinēja pārsegu.

2

Izmantojiet aizsargu, lai nesabojātu automašīnas krāsojumu un plastmasas detaļas.

3

Nobloķējiet riteņus ar fiksētājiem.

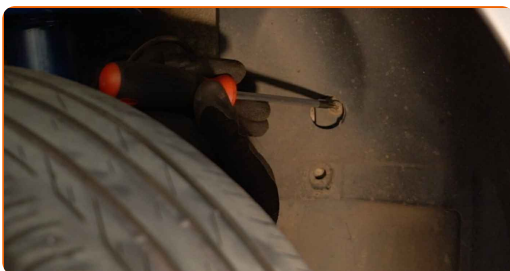


4

Paceliet automašīnu ar pacelāju vai uzbrauciet uz apskates bedres.

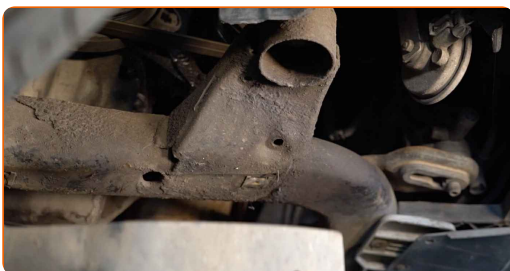
5

Atskrūvējiet un atvienojiet riteņa arkas vāka stiprinājumus. Izmantojiet Torx T25.



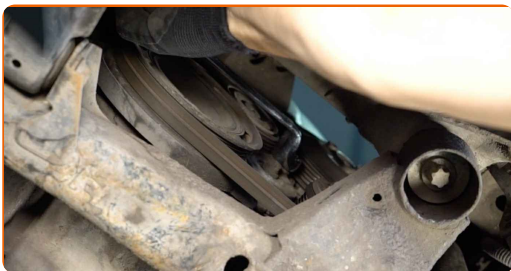
6

Noņemiet riteņa arkas vāku.



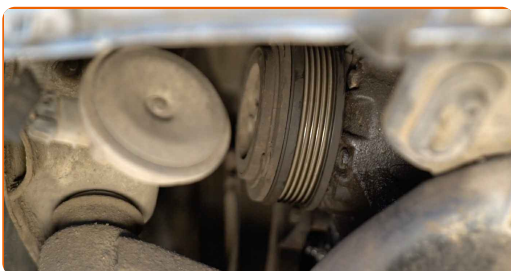
7

Pavelciet malā rievsiņas spriegotājrollīti. Izmantojiet kombinēto atslēgu Nr 19.



8

Noņemiet rievsiņas.

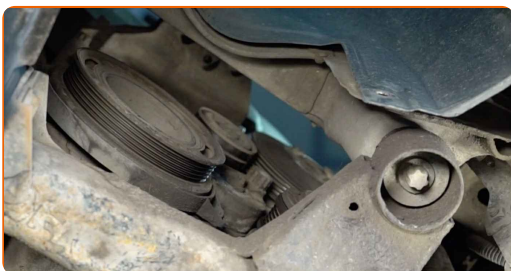


Mainā: rievsiņas – OPEL Signum CC (Z03). AUTODOC speciālisti iesaka:

- Pārbaudiet spriegotājrollīša un parazitrollīša stāvokli. Nepieciešamības gadījumā nomainiet tos.

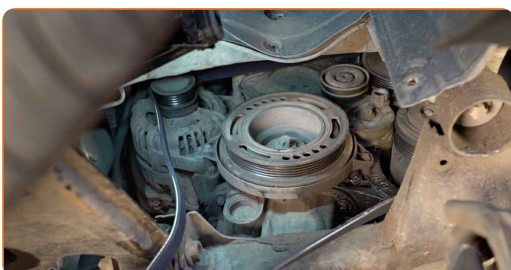
9

Atgrieziet spriegotājrollīti tā sākotnējā pozīcijā.



10

Uzstādiet rievsiņas.



Maiņa: rievsiņas – OPEL Signum CC (Z03). Ieteikums:

- Pārliecinieties, ka rievsiņa cieši pieguļ pie visiem skrimeļiem.

11

Pavelciet malā rievsiņas spriegotājrullīti. Izmantojiet kombinēto atslēgu Nr 19.



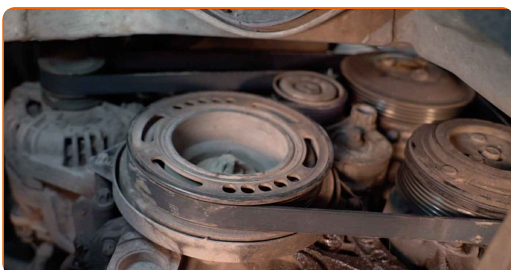
12

Uzlieciet rievsiņu uz spriegotājrullīša.



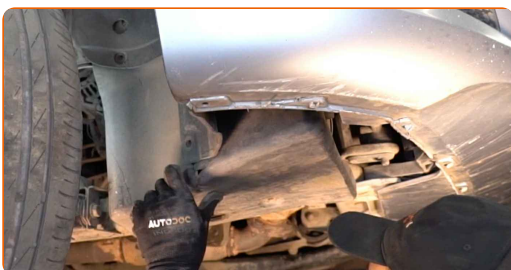
13

Atgrieziet spriegotājrullīti tā sākotnējā pozīcijā.



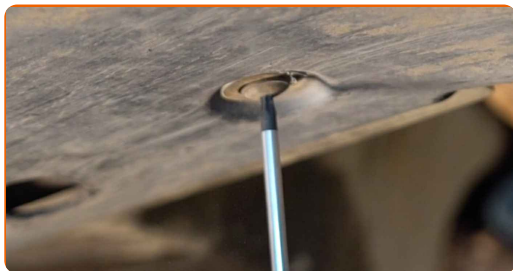
14

Uzstādiet riteņu arkas aizsargu tā montāžas vietā.



15

Uzstādiet un aizskrūvējiet riteņa arkas vāka stiprinājumus. Izmantojiet Torx T25.



16

Nolaidiet automašīnu.

17

Padarbiniet dzinēju pāris minūtes. Tas ir nepieciešams, lai pārļiecinātos, ka detaļa darbojas pareizi.

18

Noslāpējiet dzinēju.

19

Noņemiet aizsargvāku.

20

Aizveriet dzinēja pārsegu.

21

Noņemiet fiksētājus un domkratus.



LABI DARĪTS! 👍

SKATĪT VAIRĀK PAMĀCĪBU

AUTODOC – AUGSTĀKĀ KVALITĀTE UN AUTODAĻAS PAR PIENĒMAMU CENU TIEŠSAISTĒ

AUTODOC MOBILĀ LIETOTNE: ĶERIET IZDEVĪGUS PIEDĀVĀJUMUS,
VEICOT ĒRTUS PIRKUMUS



AUTODOC⁺

GET IT ON
Google Play

Download on the
App Store

Download

LIELISKA IZVĒLE REZERVES DAĻĀM JŪSU AUTOMAŠĪNAI

RIEVSIKSNAS: PLAŠA IZVELE

ⓘ ATBILDĪBAS IEROBEŽOJUMS:

Dokumentā ir ietverti tikai vispārīgi ieteikumi, kas var jums noderēt remontdarbu vai detaļu nomaiņas laikā. "AUTODOC" neuzņemas nekādu atbildību par jebkādiem zaudējumiem, ievainojumiem un mantas bojājumiem, kas gūti remontdarbu vai detaļu nomaiņas procesā sniegtās informācijas nepareizas lietošanas vai nepareizas interpretācijas dēļ.

"AUTODOC" neuzņemas nekādu atbildību par jebkādām iespējamām šajā rokasgrāmatā atrodamām kļūdām un neskaidrībām. Sniegtā informācija ir paredzēta tikai informatīviem nolūkiem un nevar aizstāt speciālistu padomu.

"AUTODOC" neuzņemas nekādu atbildību par nekorektu vai bīstamu remonta iekārtu, instrumentu un autodaļu izmantošanu. "AUTODOC" stingri iesaka būt uzmanīgiem un ievērot drošības noteikumus, veicot remonta vai nomaiņas darbus. Atcerieties: - zemas kvalitātes autodaļu izmantošana negarantē pienācīgu drošības līmeni uz ceļiem.

© Copyright 2022 – viss vietnes saturs, jo īpaši teksti, fotogrāfijas un grafiki ir aizsargāti ar autortiesībām. Visas tiesības, tajā skaitā tiesības kopēt, nodot trešām personām, rediģēt un tulkot, patur "AUTODOC GmbH".