



Kā nomainīt: priekšas  
stabilizatora atsaites

**OPEL Vectra B**

**Universālis (J96) -  
nomaiņas ceļvedis**

## LĪDZĪGA VIDEO PAMĀCĪBA



Šajā video redzama līdzīgas autodaļas nomaiņas procedūra citā transportlīdzeklī

### **Uzmanību!**

Šis maiņas algoritms ir piemērots:

OPEL Vectra B Universālis (J96) 1.6 i (X 16 SZR), OPEL Vectra B Universālis (J96) 1.6 i 16V (F35), OPEL Vectra B Universālis (J96) 1.8 i 16V (X18XE1, Z18XEL), OPEL Vectra B Universālis (J96) 2.0 i 16V (F35), OPEL Vectra B Universālis (J96) 2.5 i V6 (F35), OPEL Vectra B Universālis (J96) 2.0 DI 16V (F35), OPEL Vectra B Universālis (J96) 2.0 DTI 16V (F35), OPEL Vectra B Universālis (J96) i 500 2.5 (F35), OPEL Vectra B Universālis (J96) 1.8 i 16V (F35), OPEL Vectra B Universālis (J96) 2.2 DTI 16V (F35), OPEL Vectra B Universālis (J96) 2.2 i 16V (F35), OPEL Vectra B Universālis (J96) 2.6 i V6 (F35)

Darbību secība var nedaudz atšķirties atkarībā no automašīnas uzbūves.

Šī pamācība tika izveidota, pamatojoties uz līdzīgas autodaļas nomaiņas procedūru:  
OPEL Corsa C Hatchback (X01) 1.3 CDTI (F08, F68)

**MAIŅA: STABILIZATORA ATSAITES – OPEL VECTRA B  
UNIVERSĀLIS (J96). INSTRUMENTI, KURI VARĒTU  
NODERĒT:**



- Stieņu suka
- WD-40 aerosols
- Bremžu sistēmu tīrītājs
- Vara smērviela
- Kombinētā atslēga Nr 17
- Kombinētā atslēga Nr 18
- Muciņas uzgalis nr. 8
- Muciņas uzgalis nr. 19
- Pneimo mucīņa Nr 17
- Sprūdatslēga
- Dinamometriskā atslēga
- Riteņa fiksētājs

**Pirkt instrumentus**

**AUTODOC iesaka:**

- Nomainiet OPEL Vectra B Universālis (J96) stabilizatora atsaites pa pāriem.
- Darbību secība ir identiska abām stabilizatora atsaitēm uz vienas ass.
- Visus darbus ir jāveic, kad dzinējs ir izslēgts.

**MAIŅA: STABILIZATORA ATSAITES – OPEL VECTRA B UNIVĒRSĀLIS (J96). IETEICAMĀ DARBĪBU SECĪBA:**

1

Nobloķējiet riteņus ar fiksētājiem.



2

Atskrūvējiet vaļīgāk riteņa stiprinājuma skrūves. Izmantojiet pneimo mucīņu Nr.17.

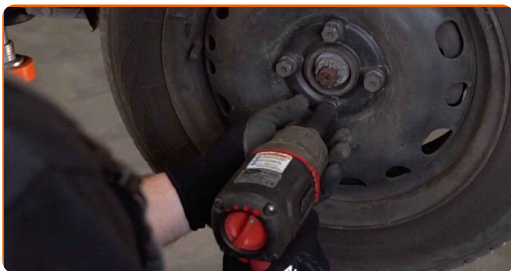


3

Paceliet priekšējo auto pusi un atbalstiet to.

4

Atskrūvējiet riteņu skrūves.

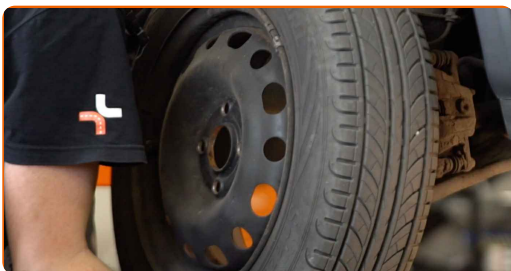


**AUTODOC iesaka:**

- Svarīgi! Turiet OPEL Vectra B Universālis (J96) riteņi, skrūvējot vaļā stiprinājuma skrūves.

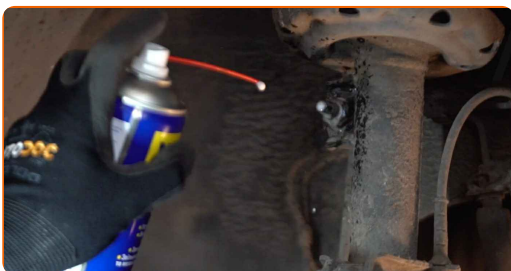
5

Noņemiet riteņi.



6

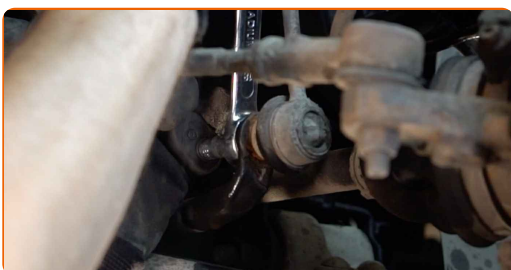
Notīriet stabilizatora atsaites stiprinājumus. Izmantojiet metāla birsti. Izmantojiet WD-40 aerosolu.



- 7** Atskrūvējiet stiprinājumu, kas savieno stabilizatora atsaiti pie stabilizatora stieņa. Izmantojiet kombinēto atslēgu Nr 18. Izmantojiet mucīņatslēgu Nr 8. Izmantojiet atslēgu ar tarkšķi.



- 8** Atskrūvējiet stiprinājumu, kas savieno stabilizatora atsaiti pie amortizatora statnes. Izmantojiet kombinēto atslēgu Nr 18. Izmantojiet mucīņatslēgu Nr 8. Izmantojiet atslēgu ar tarkšķi.



- 9** Noņemiet stabilizatora stieni.



**Maiņa: stabilizatora atsaites – OPEL Vectra B Universālis (J96). AUTODOC ekspertu padomi:**

- Pārbaudiet stabilizatora bukses. Nomainiet tās, ja nepieciešams.

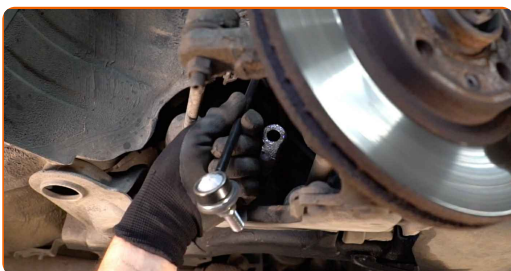
10

Notīriet stabilizatora stieņa montāžas sēžas. Izmantojiet metāla birsti. Izmantojiet WD-40 aerosolu.



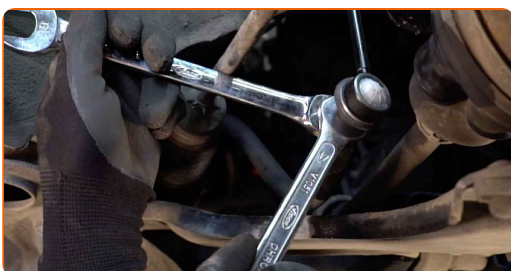
11

Uzstādiet jaunu stiepi, pievelciet stiprinājumus.



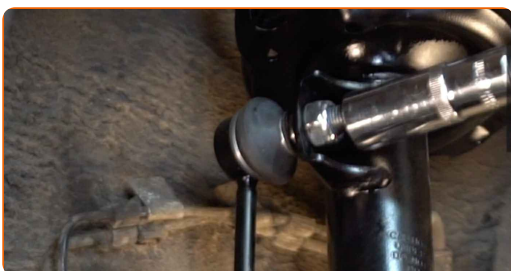
12

Pievelciet stiprinājumu, kas savieno stabilizatora atsaiti pie stabilizatora stieņa. Izmantojiet kombinēto atslēgu Nr 17. Izmantojiet mucīņatslēgu Nr 19. Izmantojiet dinamometrisko atslēgu. Griezes moments 60 Nm.



13

Pievelciet stiprinājumu, kas savieno stabilizatora atsaiti pie amortizatora statnes. Izmantojiet mucīņatslēgu Nr 19. Izmantojiet dinamometrisko atslēgu. Griezes moments 60 Nm.



14

Apstrādājiet visus stabilizatora atsaites savienojumus. Izmantojiet vara smērvielu.

15

Apstrādājiet virsmu, kur bremžu disks saskaras ar riteņa disku. Izmantojiet vara smērvielu.



16

Notīriet bremžu diska virsmu. Izmantojiet bremžu sistēmas tīrītāju.



### AUTODOC iesaka:

- Maiņa: stabilizatora atsaites – OPEL Vectra B Universālis (J96). Pēc aerosola uzklāšanas pagaidiet dažas minūtes.

17

Uzlieciet riepu.



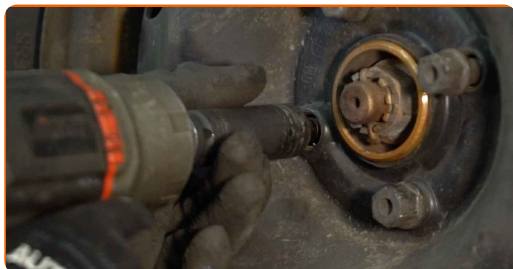
### AUTODOC iesaka:

- Lai izvairītos no traumatiskām situācijām, pieturiet riteni, skrūvējot stiprinājuma skrūves.



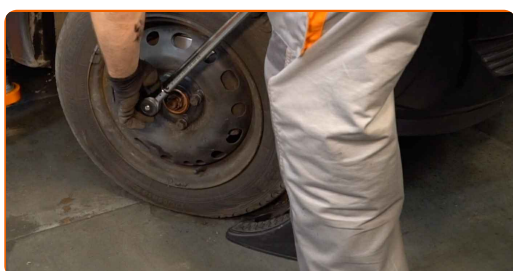
18

Aizskruvējiet riteņa stiprinājumu skrūves. Izmantojiet pneimo mucīņu Nr.17.



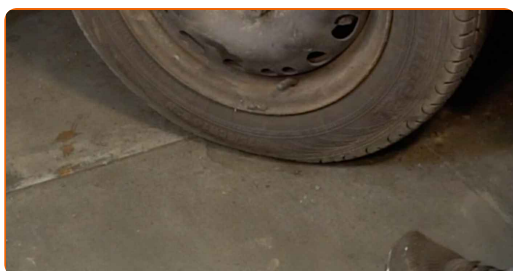
19

Nolaidiet auto un pievelciet skrūves krusteniskā veidā. Izmantojiet dinamometrisko atslēgu. Grieznes moments 110 Nm.



20

Noņemiet fiksētājus un domkratus.



**LABI DARĪTS!** 

**SKATĪT VAIRĀK PAMĀCĪBU**

# AUTODOC – AUGSTĀKĀ KVALITĀTE UN AUTODAĻAS PAR PIENEMAMU CENU TIEŠSAISTĒ

**AUTODOC MOBILĀ LIETOTNE: ĶERIET IZDEVĪGUS PIEDĀVĀJUMUS, VEICOT ĒRTUS PIRKUMUS**



**+ AUTODOC**

GET IT ON **Google Play**

Download on the **App Store**

**Download**

**LIELISKA IZVĒLE REZERVES DAĻĀM JŪSU AUTOMAŠĪNAI**

**STABILIZATORA ATSAITES: PLAŠA IZVELE**

## **i ATBILDĪBAS IEROBEŽOJUMS:**

Dokumentā ir ietverti tikai vispārīgi ieteikumi, kas var jums noderēt remontdarbu vai detaļu nomaiņas laikā. "AUTODOC" neuzņemas nekādu atbildību par jebkādiem zaudējumiem, ievainojumiem un mantas bojājumiem, kas gūti remontdarbu vai detaļu nomaiņas procesā sniegtās informācijas nepareizas lietošanas vai nepareizas interpretācijas dēļ.

"AUTODOC" neuzņemas nekādu atbildību par jebkādām iespējamām šajā rokasgrāmatā atrodamām kļūdām un neskaidrībām. Sniegtā informācija ir paredzēta tikai informatīviem nolūkiem un nevar aizstāt speciālistu padomu.

"AUTODOC" neuzņemas nekādu atbildību par nekorektu vai bīstamu remonta iekārtu, instrumentu un autodaļu izmantošanu. "AUTODOC" stingri iesaka būt uzmanīgiem un ievērot drošības noteikumus, veicot remonta vai nomaiņas darbus. Atcerieties: - zemas kvalitātes autodaļu izmantošana negarantē pienācīgu drošības līmeni uz ceļiem.

© Copyright 2022 – viss vietnes saturs, jo īpaši teksti, fotogrāfijas un grafiki ir aizsargāti ar autortiesībām. Visas tiesības, tajā skaitā tiesības kopēt, nodot trešām personām, rediģēt un tulkot, patur "AUTODOC GmbH".