

AUTODOC CLUB

Kā nomainīt: aizmugures
riteņa rumbas gultņa

PEUGEOT 107

Hatchback (PM, PN) -
nomainīšanas ceļvedis

LĪDZĪGA VIDEO PAMĀCĪBA



Šajā video redzama līdzīgas autodaļas nomaiņas procedūra citā transportlīdzeklī

Uzmanību!

Šis maiņas algoritms ir piemērots:

PEUGEOT 107 Hatchback (PM, PN) 1.0, PEUGEOT 107 Hatchback (PM, PN) 1.4 HDi

Darbību secība var nedaudz atšķirties atkarībā no automašīnas uzbūves.

Šī pamācība tika izveidota, pamatojoties uz līdzīgas autodaļas nomaiņas procedūru:
CITROËN C1 (PM_, PN_) 1.0

**MAIŅA: RITEŅA RUMBAS GULTŅA – PEUGEOT 107
HATCHBACK (PM, PN). INSTRUMENTI, KURI VARĒTU
NODERĒT:**



- Stieplu suka
- WD-40 aerosols
- Vara smērvielā
- Torx uzgalis T30
- Muciņas uzgalis nr. 12
- Pneimo mucina Nr 17
- Sprūdatslēga
- Dinamometriskā atslēga
- Vītņurbja atslēga
- Trieciena skrūvgriezis
- Riteņa rumbas novilcējs ar slīdāmuru
- Riteņa fiksētājs

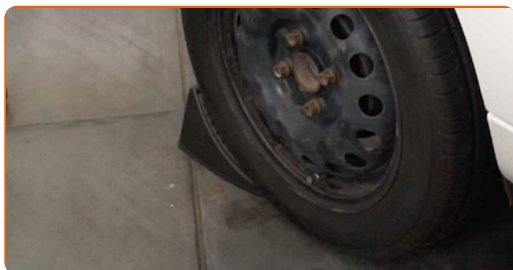
Pirkt instrumentus

Maina: riteņa rumbas gultņa – PEUGEOT 107 Hatchback (PM, PN). AUTODOC ekspertu padomi:

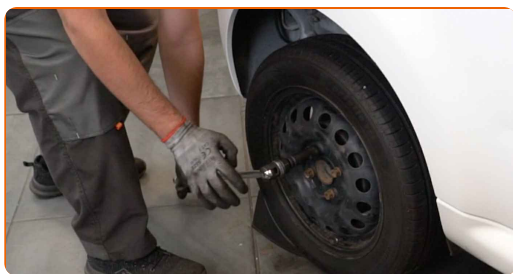
- Neizmantojiet atkārtoti gultņa iekārtu Jūsu automašīnā PEUGEOT 107 Hatchback (PM, PN).
- Abu riteņu rumbas gultņu nomaiņas darbību kārtība uz vienas ass ir identiska.
- Visus darbus ir jāveic, kad dzinējs ir izslēgts.

MAIŅA: RITEŅA RUMBAS GULTŅA – PEUGEOT 107 HATCHBACK (PM, PN). IETEICAMĀ DARBĪBU ĒCĪBA:

1 Nobloķējiet riteņus ar fiksētājiem.



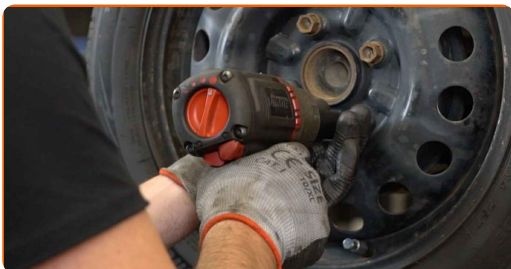
2 Atskrūvējiet vaļīgāk riteņa stiprinājuma skrūves. Izmantojiet pneimo mucīņu Nr.17



3 Paceliet aizmugurējo auto pusi un atbalstiet to.

4

Atskrūvējiet riteņu skrūves.

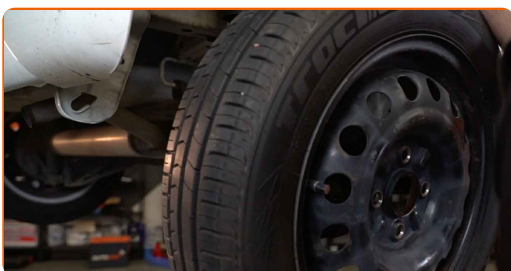


AUTODOC iesaka:

- Svarīgi! Turiet PEUGEOT 107 Hatchback (PM, PN) riteņi, skrūvējot vaļā stiprinājuma skrūves.

5

Noņemiet riteņi.



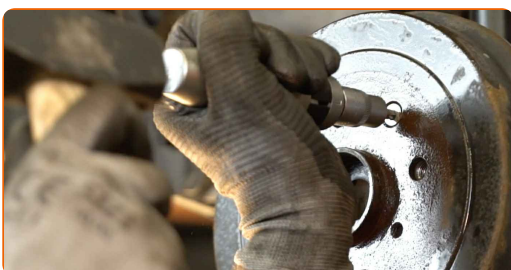
6

Notīriet bremžu trumuli. Izmantojiet metāla birsti. Izmantojiet WD-40 aerosolu.



7

Noskrūvējiet bremžu trumuļa stiprinājumu. Izmantojiet Torx T 30. Izmantojiet pneimatisko skrūvgriezi.



8

Noņemiet bremžu trumuli.

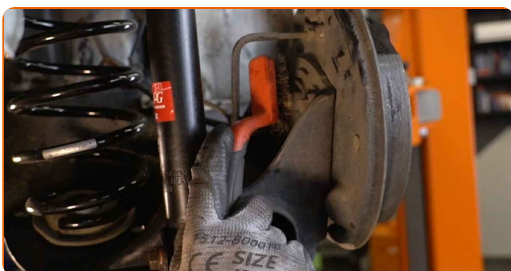


Maiņa: riteņa rumbas gultņa – PEUGEOT 107 Hatchback (PM, PN). AUTODOC iesaka:

- Aplūkojiet bremžu trumuli. Ja nepieciešams, nomainiet to.

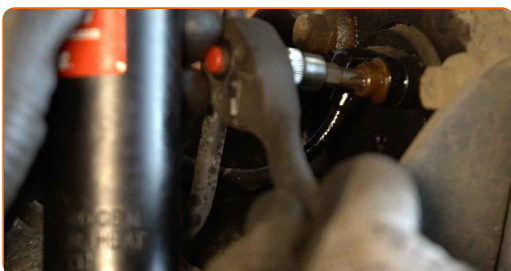
9

Notīriet ABS devēja stiprinājumu. Izmantojiet metāla birsti. Izmantojiet WD-40 aerosolu.



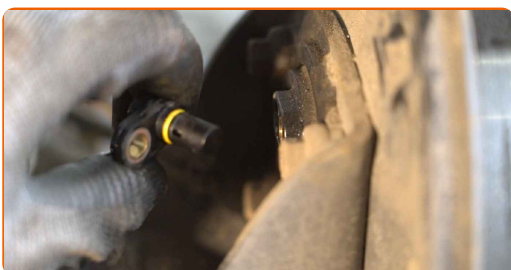
10

Atskrūvējiet ABS devēja stiprinājumu. Izmantojiet Torx T 30. Izmantojiet atslēgu ar tarkšķi.



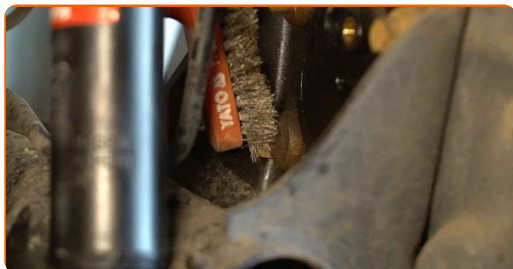
11

Atvienojiet ABS devēju.



12

Notīriet rumbas stiprinājumus. Izmantojiet metāla birsti. Izmantojiet WD-40 aerosolu.



13

Atskrūvējiet rumbas gultņa stiprinājumu. Izmantojiet mucīņatslēgu Nr 12. Izmantojiet atslēgu ar tarkšķi. Izmantojiet vītņurbja atslēgu.



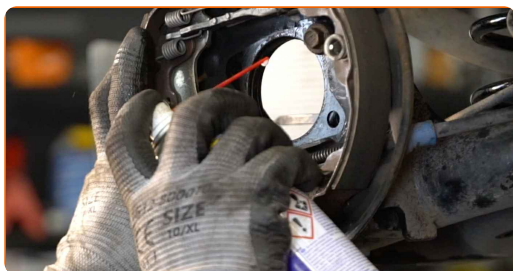
14

Noņemiet rumbu kopā ar gultni, jo tie ir neizjaucami. Izmantojiet riteņa rumbas novilcēju ar slīdāmuru.



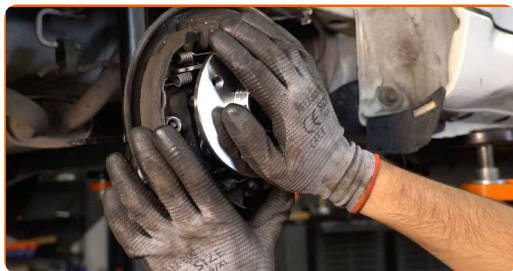
15

Notīriet rumbas gultņa montāžas vietas. Izmantojiet metāla birsti.



16

Uzstādiet jaunu riteņa rumbu kopā ar gultni.



17

Pievelciet riteņa rumbas gultņa stiprinājumu. Izmantojiet mucīņatslēgu Nr 12. Izmantojiet dinamometrisko atslēgu. Griezes moments 60 Nm.

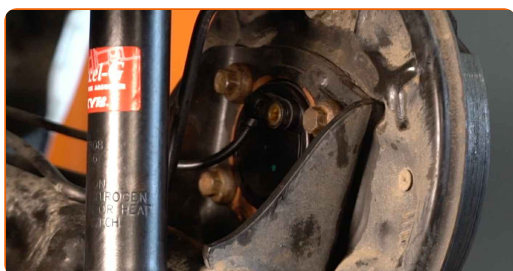


Maīņa: riteņa rumbas gultņa – PEUGEOT 107 Hatchback (PM, PN).
Profesionāļi iesaka:

- Riteņa gultņa ierīcei nevajadzētu noliekties uz ass rēdzes.

18

Pievienojiet ABS devēju.



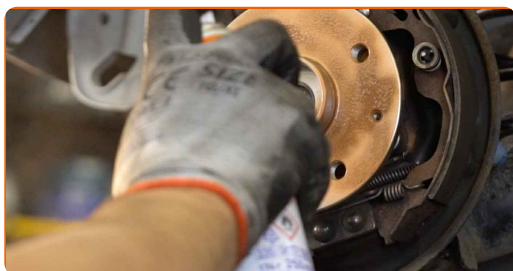
19

Pieskrūvējiet ABS devēja stiprinājumu. Izmantojiet Torx T 30. Izmantojiet atslēgu ar tarkšķī.



20

Apstrādājiet riteņa rumbu vietā, kur tā saskaras ar bremžu trumuli. Izmantojiet vara smērvielu.



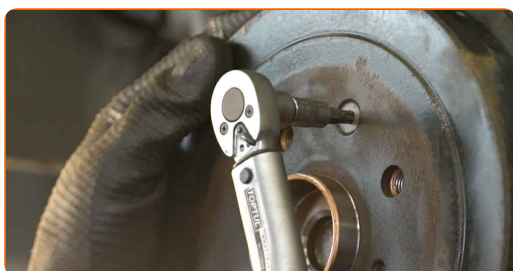
21

Uzstādiet bremžu trumuli un pievelciet skrūves.

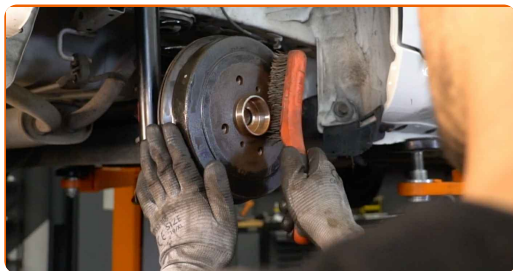


22

Pievelciet bremžu trumuļa stiprinājumu. Izmantojiet Torx T 30. Izmantojiet dinamometrisko atslēgu. Griezes moments 5 Nm.



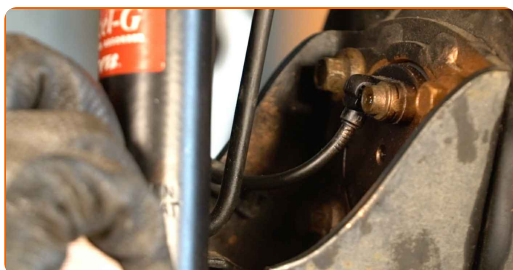
23 Notīriet riteņa diska montāžas vietu. Izmantojiet metāla birsti.



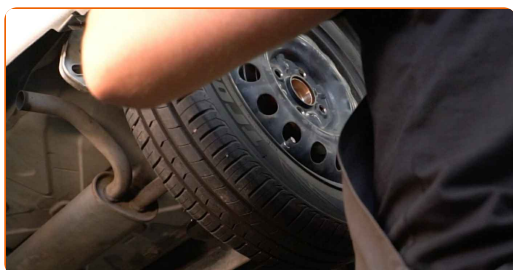
24 Apstrādājiet riteņa diska saskares virsmu ar bremžu trumuli. Izmantojiet vara smērvielu.



25 Apstrādājiet riteņa rumbas gultņa stiprinājumus. Izmantojiet vara smērvielu.



26 Uzlieciet riepu.

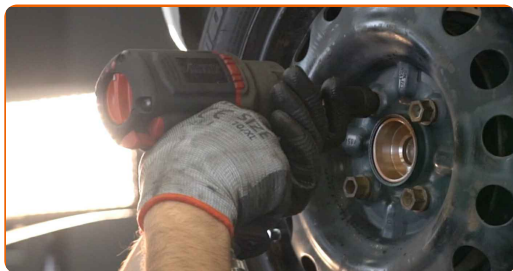


Maiņa: riteņa rumbas gultņa – PEUGEOT 107 Hatchback (PM, PN). AUTODOC speciālisti iesaka:

- Lai izvairītos no traumatiskām situācijām, pieturiet riteni, skrūvējot stiprinājuma skrūves.

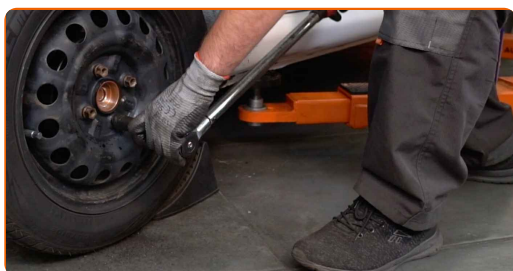
27

Aizskruvējiet riteņa stiprinājumu skrūves. Izmantojiet pneimo mucīņu Nr.17



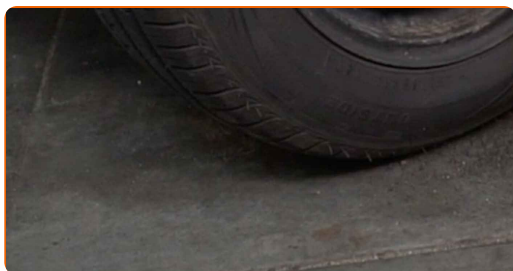
28

Nolaidiet auto un pievelciet skrūves krusteniskā veidā. Izmantojiet dinamometrisko atslēgu. Griezies moments 100 Nm.



29

Noņemiet fiksētājus un domkratus.



LABI DARĪTS! 

SKATĪT VAIRĀK PAMĀCĪBU

AUTODOC – AUGSTĀKĀ KVALITĀTE UN AUTODAĻAS PAR PIENĒMAMU CENU TIEŠSAISTĒ

AUTODOC MOBILĀ LIETOTNE: ĶĒRIET IZDEVĪGUS PIEDĀVĀJUMUS, VEICOT ĒRTUS PIRKUMUS



+ AUTODOC

GET IT ON **Google Play**

Download on the **App Store**

Download

LIELISKA IZVĒLE REZERVES DAĻĀM JŪSU AUTOMAŠĪNAI

RITEŅA RUMBAS GULTŅA: PLAŠA IZVELE

ⓘ ATBILDĪBAS IEROBEŽOJUMS:

Dokumentā ir ietverti tikai vispārīgi ieteikumi, kas var jums noderēt remontdarbu vai detaļu nomaiņas laikā. "AUTODOC" neuzņemas nekādu atbildību par jebkādiem zaudējumiem, ievainojumiem un mantas bojājumiem, kas gūti remontdarbu vai detaļu nomaiņas procesā sniegtās informācijas nepareizas lietošanas vai nepareizas interpretācijas dēļ.

"AUTODOC" neuzņemas nekādu atbildību par jebkādam iespējamām šajā rokasgrāmatā atrodamām kļūdām un neskaidrībām. Sniegtā informācija ir paredzēta tikai informatīviem nolūkiem un nevar aizstāt speciālistu padomu.

"AUTODOC" neuzņemas nekādu atbildību par nekorektu vai bīstamu remonta iekārtu, instrumentu un autodaļu izmantošanu. "AUTODOC" stingri iesaka būt uzmanīgiem un ievērot drošības noteikumus, veicot remonta vai nomaiņas darbus. Atcerieties: - zemas kvalitātes autodaļu izmantošana negarantē pienācīgu drošības līmeni uz ceļiem.

© Copyright 2023 – viss vietnes saturs, jo īpaši teksti, fotogrāfijas un grafiki ir aizsargāti ar autortiesībām. Visas tiesības, tajā skaitā tiesības kopēt, nodot trešām personām, rediģēt un tulkot, patur "AUTODOC SE".