



Kā nomainīt: gaisa filtru
PEUGEOT 208 Van (CR_)
- nomainīšanas ceļvedis

LĪDZĪGA VIDEO PAMĀCĪBA



Šajā video redzama līdzīgas autodaļas nomaiņas procedūra citā transportlīdzeklī

Uzmanību!

Šis maiņas algoritms ir piemērots:
PEUGEOT 208 Van (CR_) 1.2 PureTech 82

Darbību secība var nedaudz atšķirties atkarībā no automašīnas uzbūves.

Šī pamācība tika izveidota, pamatojoties uz līdzīgas autodaļas nomaiņas procedūru:
PEUGEOT 208 I Hatchback (CA_, CC_) 1.2

MAIŅA: GAISA FILTRA – PEUGEOT 208 VAN (CR_).
INSTRUMENTI, KURI VARĒTU NODERĒT:



- Muciņas uzgālis nr. 7
- Muciņas uzgālis nr. 10
- Sprūdatslēga
- Krustiņa skrūvgriezis
- Mikrošķiedras salvete
- Spārna pārklājs

Pirkt instrumentus

Maina: gaisa filtra – PEUGEOT 208 Van (CR_). AUTODOC speciālisti iesaka:

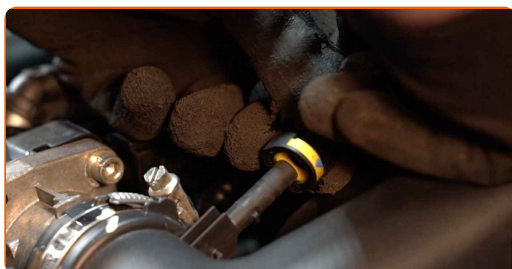
- Sekojiet līdzi detaļas darbības termiņiem, ieteikumiem un prasībām, kuras noteicis ražotājs.
- Visus darbus ir jāveic, kad dzinējs ir izslēgts.

MAIŅA: GAISA FILTRA – PEUGEOT 208 VAN (CR_). IETEICAMĀ DARBĪBU SECĪBA:

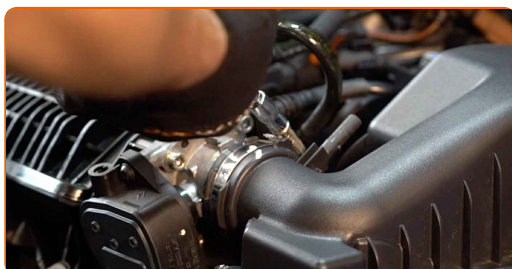
1 Atveriet motora pārsegu.

2 Izmantojiet aizsargu, lai nesabojātu automašīnas krāsojumu un plastmasas detaļas.

3 Atvienojiet kartera gažu ventilācijas caurules no gaisa vada.



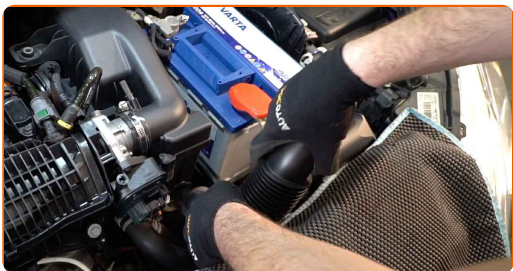
4 Atskrūvējiet gaisa filtra korpusa stiprinājuma skavu pie droseļvārsta. Izmantojiet mucīnatslēgu Nr 7.



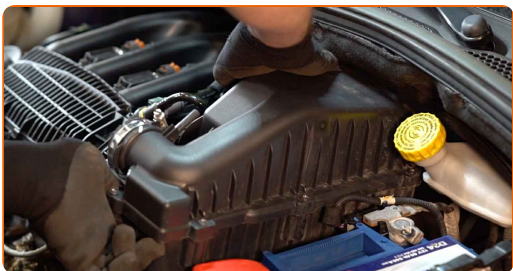
5 Atskrūvējiet filtra korpusa stiprinājuma skrūves. Izmantojiet mucīņatslēgu Nr 10. Izņemiet atslēgu ar tarkšķi.



6 Atvienojiet gaisa filtra gaisa padeves cauruli no korpusa.



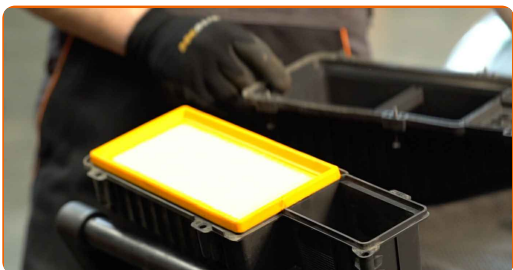
7 Noņemiet gaisa filtra korpusu.



8 Atskrūvējiet gaisa filtra vāka stiprinājuma skrūves. Izmantojiet krustiņu skrūvgriezi.



9 Noņemiet filtra vāku.



10 Izņemiet no filtra korpusa filtrējošo elementu.



11 Notīriet gaisa filtra vāku un korpusu.



Maiņa: gaisa filtra – PEUGEOT 208 Van (CR_). AUTODOC ekspertu padomi:

- Pirms tīrat gaisa filtra vāku un korpusu, pārklājiet gaisa vada detaļas, gaisa masas sensoru (ja ir), droseļvārstu ar tīru drānu.

12 Ievietojiet jauno filtrējošo elementu filtra korpusā. Pārliecinieties, lai filtra mala cieši piegultu korpusam.



AUTODOC iesaka:

- Maiņa: gaisa filtra – PEUGEOT 208 Van (CR_). Pārlicinieties, ka filtra elements ir pareizi novietots. Nepieļaujiet sašķiebus.
- Izmantojiet tikai kvalitatīvus filtrus.
- Uzstādīšanas laikā nepieļaujiet putekļu un netīrumu nokļūšanu gaisa filtra korpusā.

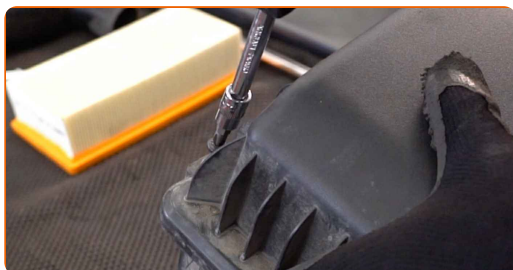
13

Uzlieciet gaisa filtra vāciņu. Nostipriniet to.



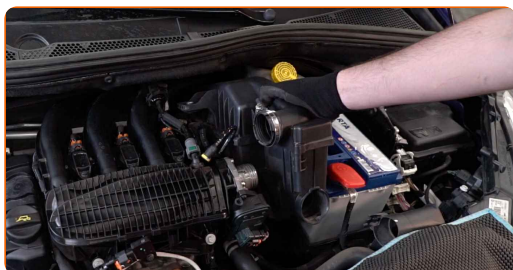
14

Ieskrūvējiet gaisa filtra vāka stiprinājuma skrūves. Izmantojiet krustiņu skrūvgriezi.



15

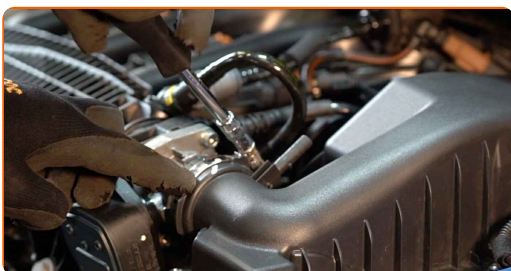
No jauna uzstādiet gaisa filtra korpusu.



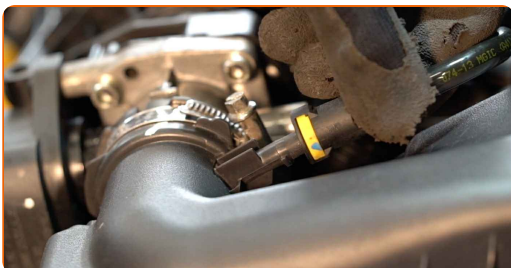
16 Pieskrūvējiet filtra korpusa stiprinājuma skrūves. Izmantojiet mucīņatslēgu Nr 10. Izmantojiet atslēgu ar tarkšķi.



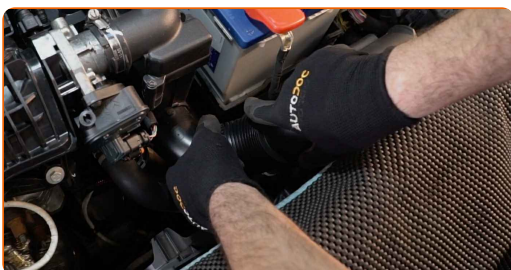
17 Pievelciet gaisa filtra korpusa stiprinājuma skavu pie droseļvārsta. Izmantojiet mucīņatslēgu Nr 7.



18 Pievienojiet kartera gāzu ventilācijas caurules pie gaisa vada.



19 Savienojiet gaisa padeves caurules ar gaisa filtra korpusu.



20 Noņemiet aizsargvāku.

21

Aizveriet dzinēja pārsegu.

LABI DARĪTS! 

SKATĪT VAIRĀK PAMĀCĪBU

AUTODOC – AUGSTĀKĀ KVALITĀTE UN AUTODAĻAS PAR PIENĒMAMU CENU TIEŠSAISTĒ

AUTODOC MOBILĀ LIETOTNE: ĶĒRIET IZDEVĪGUS PIEDĀVĀJUMUS, VEICOT ĒRTUS PIRKUMUS



+ AUTODOC

GET IT ON
Google Play

Download on the
App Store

Download

LIELISKA IZVĒLE REZERVES DAĻĀM JŪSU AUTOMAŠĪNAI

GAISA FILTRS: PLAŠA IZVELE

i ATBILDĪBAS IEROBEŽOJUMS:

Dokumentā ir ietverti tikai vispārīgi ieteikumi, kas var jums noderēt remontdarbu vai detaļu nomaiņas laikā. "AUTODOC" neuzņemas nekādu atbildību par jebkādiem zaudējumiem, ievainojumiem un mantas bojājumiem, kas gūti remontdarbu vai detaļu nomaiņas procesā sniegtās informācijas nepareizas lietošanas vai nepareizas interpretācijas dēļ.

"AUTODOC" neuzņemas nekādu atbildību par jebkādām iespējamām šajā rokasgrāmatā atrodamām kļūdām un neskaidrībām. Sniegtā informācija ir paredzēta tikai informatīviem nolūkiem un nevar aizstāt speciālistu padomu.

"AUTODOC" neuzņemas nekādu atbildību par nekorektu vai bīstamu remonta iekārtu, instrumentu un autodaļu izmantošanu. "AUTODOC" stingri iesaka būt uzmanīgiem un ievērot drošības noteikumus, veicot remonta vai nomaiņas darbus. Atcerieties: - zemas kvalitātes autodaļu izmantošana negarantē pienācīgu drošības līmeni uz ceļiem.

© Copyright 2023 – viss vietnes saturs, jo īpaši teksti, fotogrāfijas un grafiki ir aizsargāti ar autortiesībām. Visas tiesības, tajā skaitā tiesības kopēt, nodot trešām personām, rediģēt un tulkot, patur "AUTODOC SE".