

 **AUTODOC CLUB**

Kā nomaiņīt: aizmugures
riteņa rumbas gultņa
PEUGEOT 208 Van (CR_)
- nomaiņas ceļvedis

LĪDZĪGA VIDEO PAMĀCĪBA



Šajā video redzama līdzīgas autodaļas nomaiņas procedūra citā transportlīdzeklī

Uzmanību!

Šis maiņas algoritms ir piemērots:

PEUGEOT 208 Van (CR_) 1.6 BlueHDi 75, PEUGEOT 208 Van (CR_) 1.2 PureTech 82,
PEUGEOT 208 Van (CR_) 1.5 BlueHDi 100

Darbību secība var nedaudz atšķirties atkarībā no automašīnas uzbūves.

Šī pamācība tika izveidota, pamatojoties uz līdzīgas autodaļas nomaiņas procedūru:
PEUGEOT 207 Hatchback 1.6 16V VTi

MAIŅA: RITEŅA RUMBAS GULTŅA – PEUGEOT 208 VAN (CR_). NEPIECIEŠAMO INSTRUMENTU SARAKSTS:



- Stieplu suka
- Neilona tīrīšanas suka
- WD-40 aerosols
- Universāls tīrīšanas aerosols
- Bremžu sistēmu tīrītājs
- Universāla smērviena
- Vara smērviena
- Dinamometriskā atslēga
- Kombinētā atslēga Nr 19
- Muciņas uzgalis nr. 13
- Muciņas uzgalis nr. 36
- Torx uzgalis T55
- Pneimo mucīņa Nr 17
- Aprīkojums suporta bremžu cilindru izspiešanai
- Sprūdatslēga
- Vītņurbja atslēga
- Āmurs
- plakanais cirtnis
- Gumijas āmurs
- Plakanais Skrūvgriezis
- Lauznis
- Riteņa rumbas novilcējs ar slīdāmuru
- Riteņa fiksētājs

Pirkt instrumentus

Maina: riteņa rumbas gultņa – PEUGEOT 208 Van (CR_). AUTODOC iesaka:

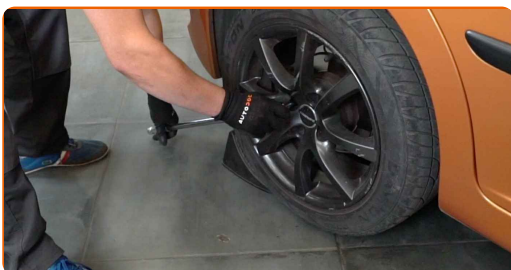
- Neizmantojiet atkārtoti gultņa iekārtu Jūsu automašīnā PEUGEOT 207
- Abu riteņu rumbas gultņu nomaiņas darbību kārtība uz vienas ass ir identiska.
- Visus darbus ir jāveic, kad dzinējs ir izslēgts.

MAIŅA: RITEŅA RUMBAS GULTŅA – PEUGEOT 208 VAN (CR_). IETEICAMĀ DARBĪBU SECĪBA:

1 Atveriet motora pārsegu. Atskrūvējiet bremžu šķidrums izplešanās tvertnes vāku.

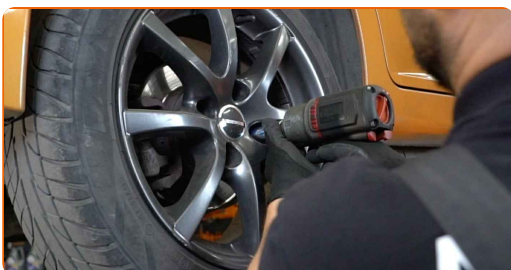
2 Nobloķējiet riteņus ar fiksētājiem.

3 Atskrūvējiet vaļīgāk riteņa stiprinājuma skrūves. Izmantojiet pneimo mucīņu Nr.17



4 Paceliet priekšējo / aizmugurējo auto pusi un atbalstiet to.

5 Atskrūvējiet riteņu skrūves.

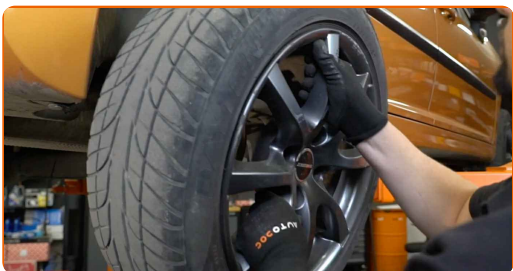


AUTODOC iesaka:

- Svarīgi! Turiet PEUGEOT 208 Van (CR_) riteni, skrūvējot vaļā stiprinājuma skrūves.

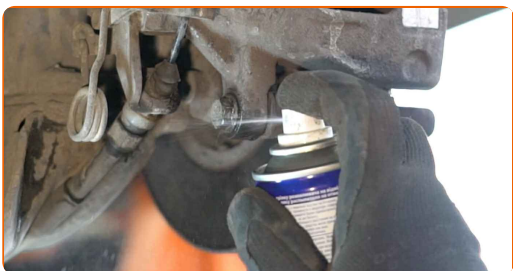
6

Noņemiet riteni.



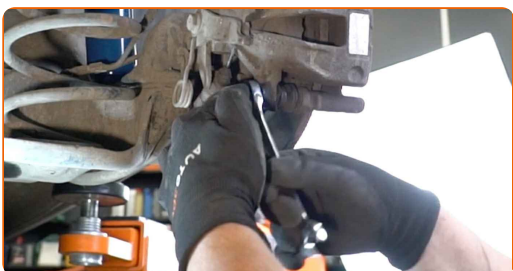
7

Notīriet bremžu suporta stiprinājumus. Izmantojiet metāla birsti. Izmantojiet universālu aerosolu.



8

Atskrūvējiet bremžu suporta stiprinājumu. Izmantojiet kombinēto atslēgu Nr 19. Izmantojiet mucīnatslēgu Nr 13. Izmantojiet atslēgu ar tarkšķi.



9

Izpletiet bremžu klučus. Izmantojiet montāžas sviru.

10

Noņemiet bremžu suportu.



Maiņa: riteņa rumbas gultņa – PEUGEOT 208 Van (CR_). AUTODOC ekspertu padomi:

- Piestipriniet suportu pie piekares vai virsbūves ar drāti, neatvienojot to no bremžu šļūtenes, lai pasargātu no gaisa iekļūšanas.
- Pārlicinieties, ka bremžu supports nekarājas un neturas uz bremžu šļūtenes.
- Pēc bremžu suporta izņemšanas neizspiediet bremžu pedāli. Tas var izraisīt virzuļa izkrišanu no bremžu cilindra, un var rasties bremžu šķidruma noplūde un sistēmas dehermetizācija.
- Pārbaudiet bremžu suporta bremžu kronšteina, putekļu sargu un vadīklu pirkstu stāvokli. Notīriet tos. Ja nepieciešams, nomainiet tos.

11

Noņemiet bremžu klučus. Izmantojiet montāžas sviru.



12

Notīriet bremžu suporta kronšteina stiprinājumus. Izmantojiet metāla birsti. Izmantojiet WD-40 aerosolu.



13

Atskrūvējiet bremžu suporta kronšteina stiprinājumu. Izmantojiet Torx T 55. Izmantojiet vītņurbja atslēgu.



14

Noņemiet bremžu suporta kronšteinu.



15

Notīriet bremžu diska stiprinājumus. Izmantojiet metāla birsti. Izmantojiet WD-40 aerosolu.



16

Noņemiet riteņa rumbas uzgriežņa vāciņu. Izmantojiet montāžas sviru. Izmantojiet gumijas āmuru.



Maiņa: riteņa rumbas gultņa – PEUGEOT 208 Van (CR_). AUTODOC padomi:

- Dažās automašīnās riteņa rumbas uzgrieznis nav aizsargāts ar vāciņu.

17

Atsitiet (punktējiet) riteņa rumbas sprostuzgriezni. Izmantojiet plakano metālapstrādes cirtni. Izmantojiet āmuru.



18

Atskrūvējiet rumbas uzgriezni. Izmantojiet mucīņatslēgu Nr 36. Izmantojiet vītņurbja atslēgu.



19

Noņemiet bremžu diska kopā ar riteņa rumbas gultni. Izmantojiet riteņa rumbas novilcēju ar slīdāmuru.



20

Notīriet grozāmo asi. Izmantojiet metāla birsti. Izmantojiet universālu aerosolu.



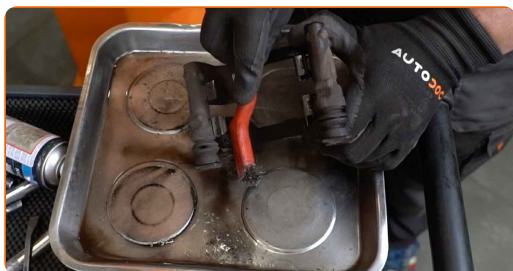
21

Apstrādājiet grozāmass statni. Izmantojiet universālo smērvielu. Izmantojiet plakano skrūvgriezi.



22

Notīriet bremžu suporta kronšteinu no netīrumiem un putekļiem. Izmantojiet metāla birsti. Izmantojiet bremžu sistēmas tīrītāju.



AUTODOC iesaka:

- Maiņa: riteņa rumbas gultņa – PEUGEOT 208 Van (CR_). Pēc aerosola uzklāšanas pagaidiet dažas minūtes.

23

Uzstādiet bremžu diska kopā ar riteņa rumbas gultni.



24

Pievelciet riteņa rumbas uzgriezni. Izmantojiet mucīņatslēgu Nr 36. Izmantojiet dinamometrisko atslēgu. Griezes moments 270 Nm.



Maiņa: riteņa rumbas gultņa – PEUGEOT 208 Van (CR_). AUTODOC speciālisti iesaka:

- Riteņa gultņa ierīcei nevajadzētu noliekties uz ass rēdzes.
- Uzstādīšanas procesā izmantojiet tikai jaunas skrūves un uzgriežņus.

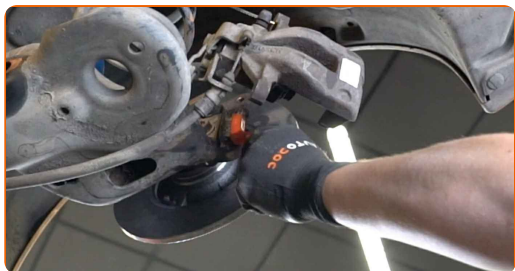
25 Atkal iepunktējiet riteņa rumbas sprostuzgriezni. Izmantojiet plakano metālapstrādes cirtni. Izmantojiet āmuru.



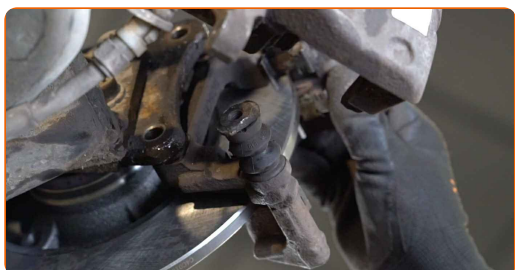
26 Uzstādiet rumbas uzgriežņa vāciņu. Izmantojiet gumijas āmuru.



27 Notīriet suporta montāžas virsmas un tā skavas. Izmantojiet metāla birsti. Izmantojiet WD-40 aerosolu.



28 Uzstādiet bremžu suporta kronšteinu.



29

Pievelciet bremžu suporta kronšteinu. Izmantojiet Torx T 55. Izmantojiet dinamometrisko atslēgu. Griezies moments 53 Nm.



30

Apstrādājiet bremžu suporta virzuli. Izmantojiet neilona tīrīšanas suku. Izmantojiet bremžu sistēmas tīrītāju.



AUTODOC iesaka:

- Maiņa: riteņa rumbas gultņa – PEUGEOT 208 Van (CR_). Pēc aerosola uzklāšanas pagaidiet dažas minūtes.

31

Iespiediet bremžu suporta virzuli. Izmantojiet suporta bremžu cilindru izspiešanas aprīkojumu.



32 Uzstādiet bremžu klučus.



33 Uzstādiet bremžu suportu un piestipriniet to. Izmantojiet kombinēto atslēgu Nr 19. Izmantojiet mucīņatslēgu Nr 13. Izmantojiet dinamometrisko atslēgu. Griezes moments 30 Nm.



34 Apstrādājiet virsmu, kur bremžu disks saskaras ar riteņa disku. Izmantojiet vara smērvielu.



35 Notīriet bremžu diska virsmu. Izmantojiet bremžu sistēmas tīrītāju.



AUTODOC iesaka:

- Maiņa: riteņa rumbas gultņa – PEUGEOT 208 Van (CR_). Pēc aerosola uzklāšanas pagaidiet dažas minūtes.

36

Uzlieciet riepu.



AUTODOC iesaka:

- Brīdinājums! Lai izvairītos no ievainojumiem, turiet PEUGEOT 208 Van (CR_) riteņi, skrūvējot atpakaļ riteņa skrūves.

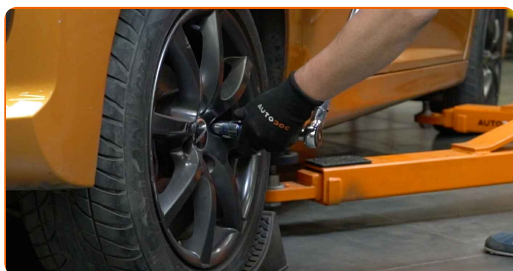
37

Aizskruvējiet riteņa stiprinājumu skrūves. Izmantojiet pneimo mucīņu Nr.17



38

Nolaidiet auto un pievelciet skrūves krusteniskā veidā. Izmantojiet pneimo mucīņu Nr.17 Izmantojiet dinamometrisko atslēgu. Griezes moments 100 Nm.



39

Noņemiet fiksētājus un domkratus.



Maiņa: riteņa rumbas gultņa – PEUGEOT 208 Van (CR_). AUTODOC speciālisti iesaka:

- Pārbaudiet bremžu šķidruma līmeni kompensācijas trauciņā un pēc nepieciešamības papildiniet to.

40

Atskrūvējiet bremžu šķidruma izplešanās tvertnes vāku. Aizveriet dzinēja pārsegu.

Maiņa: riteņa rumbas gultņa – PEUGEOT 208 Van (CR_). AUTODOC speciālisti iesaka:

- Nedarbinot dzinēju, piespiediet bremžu pedāli vairākas reizes, līdz jūtat būtisku pretestību.

LABI DARĪTS! 

SKATĪT VAIRĀK PAMĀCĪBU

AUTODOC – AUGSTĀKĀ KVALITĀTE UN AUTODAĻAS PAR PIENEMAMU CENU TIEŠSAISTĒ

AUTODOC MOBILĀ LIETOTNE: ĶERIET IZDEVĪGUS PIEDĀVĀJUMUS, VEICOT ĒRTUS PIRKUMUS



+ AUTODOC

GET IT ON **Google Play**

Download on the **App Store**

Download

LIELISKA IZVĒLE REZERVES DAĻĀM JŪSU AUTOMAŠĪNAI

RITEŅA RUMBAS GULTŅA: PLAŠA IZVELE

ⓘ ATBILDĪBAS IEROBEŽOJUMS:

Dokumentā ir ietverti tikai vispārīgi ieteikumi, kas var jums noderēt remontdarbu vai detaļu nomaiņas laikā. "AUTODOC" neuzņemas nekādu atbildību par jebkādiem zaudējumiem, ievainojumiem un mantas bojājumiem, kas gūti remontdarbu vai detaļu nomaiņas procesā sniegtās informācijas nepareizas lietošanas vai nepareizas interpretācijas dēļ.

"AUTODOC" neuzņemas nekādu atbildību par jebkādām iespējamām šajā rokasgrāmatā atrodamām kļūdām un neskaidrībām. Sniegtā informācija ir paredzēta tikai informatīviem nolūkiem un nevar aizstāt speciālistu padomu.

"AUTODOC" neuzņemas nekādu atbildību par nekorektu vai bīstamu remonta iekārtu, instrumentu un autodaļu izmantošanu. "AUTODOC" stingri iesaka būt uzmanīgiem un ievērot drošības noteikumus, veicot remonta vai nomaiņas darbus. Atcerieties: - zemas kvalitātes autodaļu izmantošana negarantē pienācīgu drošības līmeni uz ceļiem.

© Copyright 2023 – viss vietnes saturs, jo īpaši teksti, fotogrāfijas un grafiki ir aizsargāti ar autortiesībām. Visas tiesības, tajā skaitā tiesības kopēt, nodot trešām personām, rediģēt un tulkot, patur "AUTODOC SE".