

 **AUTODOC CLUB**

Kā nomainīt: degvielas  
filtru **PEUGEOT 306**  
**Cabrio** - nomaiņas  
ceļvedis

## LĪDZĪGA VIDEO PAMĀCĪBA



Šajā video redzama līdzīgas autodaļas nomaiņas procedūra citā transportlīdzeklī

### **Uzmanību!**

Šis maiņas algoritms ir piemērots:

PEUGEOT 306 Cabrio 1.8, PEUGEOT 306 Cabrio 2.0, PEUGEOT 306 Cabrio 1.6,  
PEUGEOT 306 Cabrio 1.8 16V, PEUGEOT 306 Cabrio 2.0 16V

Darbību secība var nedaudz atšķirties atkarībā no automašīnas uzbūves.

Šī pamācība tika izveidota, pamatojoties uz līdzīgas autodaļas nomaiņas procedūru:  
PEUGEOT 206 Hatchback (2A/C) 1.6

MAIŅA: DEGVIELAS FILTRA – PEUGEOT 306 CABRIO.  
NEPIECIEŠAMO INSTRUMENTU SARAKSTS:



- Universāls tīrīšanas aerosols
- Deģvielas šlūtenu kņables
- Lauznis
- Trauks šķidrumiem

**Pirkt instrumentus**

Maina: degvielas filtra – PEUGEOT 306 Cabrio. AUTODOC ekspertu padomi:

- Nodrošīniet pietiekamu ventilāciju darba telpā. Degvielas tvaiks ir indīgs.
- Lūdzu, ņemiet vērā: visi darbi ar PEUGEOT 306 Cabrio automašīnu jāveic ar izslēgtu motoru.

## VEICIET NOMAIŅU ŠĀDĀ SECĪBĀ:

**1** Atveriet degvielas tvertnes lūku.

**2** Atskrūvējiet degvielas tvertnes korķi.



**3** Paceliet automašīnu ar pacēlāju vai uzbrauciet uz apskates bedres.

**4** Sagatavojiet tvertni šķidrumam.



5

Notīriet degvielas padeves līniju stiprinājumus. Izmantojiet universālu aerosolu.



6

Noņemiet degvielas vadus no automašīnas virsbūves.



7

Saspiediet fiksatorus un atvienojiet degvielas padeves līniju no degvielas filtra korpusa. Izmantojiet degvielas šļūteņu savienojumu novilcēju. Izmantojiet montāžas sviru.



Maiņa: degvielas filtra – PEUGEOT 306 Cabrio. AUTODOC ekspertu padomi:

- Esiet uzmanīgs! No filtra korpusa un caurulēm var izplūst degviela.

**8** Izņemiet degvielas filtru. Izmantojiet montāžas sviru.



**9** Novietojiet veco filtra kārtidžu konteinerā.

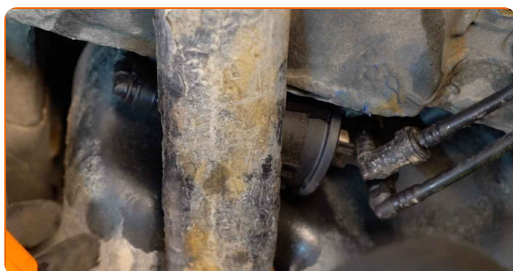
**10** Uzstādiet jaunu degvielas filtru.



**Maiņa: degvielas filtra – PEUGEOT 306 Cabrio. AUTODOC speciālisti iesaka:**

- Pārlicinieties, vai degvielas filtrs ir pareizi novietots. Ņemiet vērā degvielas plūsmas virziena atzīmi.
- Montāžas procesā rūpējieties, lai putekļi un netīrumi neiekļūtu degvielas filtrā.
- Izmantojiet tikai kvalitatīvus filtrus.

**11** Pievienojiet degvielas padeves līnijas pie degvielas filtra.



**12** Uzstādiet degvielas vadus uz automašīnas virsbūves.



**13** Paņemiet šķidrums tvertni, kas atrodas zem degvielas filtra.



**14** Nolaidiet automašīnu.

**15** Aizskrūvējiet degvielas tvertes kakliņa korķi.



**16** Aizveriet degvielas tvertnes lūku.

**Maiņa: degvielas filtra – PEUGEOT 306 Cabrio. AUTODOC padomi:**

- Pirms braukšanas vairākas reizes ieslēdziet un izslēdziet aizdedzi. Tas ir vajadzīgs, lai degvielas sūknis atgaisotu degvielas sistēmu.

**17** Padarbiniet dzinēju pāris minūtes. Tas ir nepieciešams, lai pārlicinātos, ka detaļa darbojas pareizi.

18

Noslāpējiet dzinēju.

Maiņa: degvielas filtra – PEUGEOT 306 Cabrio. AUTODOC ekspertu padomi:

- Lai pasargātu vidi no piesārņojuma, nodotiet izmantotos filtrus īpašos utilizācijas punktos.

**LABI DARĪTS!** 

**SKATĪT VAIRĀK PAMĀCĪBU**



# AUTODOC – AUGSTĀKĀ KVALITĀTE UN AUTODAĻAS PAR PIENEMAMU CENU TIEŠSAISTĒ

**AUTODOC MOBILĀ LIETOTNE: ĶERIET IZDEVĪGUS PIEDĀVĀJUMUS, VEICOT ĒRTUS PIRKUMUS**



**+ AUTODOC**

GET IT ON  **Google Play**

 **Download on the App Store**

**Download**

**LIELISKA IZVĒLE REZERVES DAĻĀM JŪSU AUTOMAŠĪNAI**

**DEGVIELAS FILTRA: PLAŠA IZVELE**

## **ATBILDĪBAS IEROBEŽOJUMS:**

Dokumentā ir ietverti tikai vispārīgi ieteikumi, kas var jums noderēt remontdarbu vai detaļu nomaiņas laikā. "AUTODOC" neuzņemas nekādu atbildību par jebkādiem zaudējumiem, ievainojumiem un mantas bojājumiem, kas gūti remontdarbu vai detaļu nomaiņas procesā sniegtās informācijas nepareizas lietošanas vai nepareizas interpretācijas dēļ.

"AUTODOC" neuzņemas nekādu atbildību par jebkādam iespējamām šajā rokasgrāmatā atrodamām kļūdām un neskaidrībām. Sniegtā informācija ir paredzēta tikai informatīviem nolūkiem un nevar aizstāt speciālistu padomu.

"AUTODOC" neuzņemas nekādu atbildību par nekorektu vai bīstamu remonta iekārtu, instrumentu un autodaļu izmantošanu. "AUTODOC" stingri iesaka būt uzmanīgiem un ievērot drošības noteikumus, veicot remonta vai nomaiņas darbus. Atcerieties: - zemas kvalitātes autodaļu izmantošana negarantē pienācīgu drošības līmeni uz ceļiem.

© Copyright 2023 – viss vietnes saturs, jo īpaši teksti, fotogrāfijas un grafiki ir aizsargāti ar autortiesībām. Visas tiesības, tajā skaitā tiesības kopēt, nodot trešām personām, rediģēt un tulkot, patur "AUTODOC SE".