

 **AUTODOC CLUB**

Kā nomainīt: priekšas  
stabilizatora atsaites  
**PEUGEOT 306 Van /  
Hatchback** - nomaiņas  
ceļvedis

## LĪDZĪGA VIDEO PAMĀCĪBA



Šajā video redzama līdzīgas autodaļas nomaiņas procedūra citā transportlīdzeklī

### **Uzmanību**

Šis maiņas algoritms ir piemērots:

PEUGEOT 306 Van / Hatchback 1.8 D, PEUGEOT 306 Van / Hatchback 1.9 D,  
PEUGEOT 306 Van / Hatchback 1.9 STD, PEUGEOT 306 Van / Hatchback 1.4

Darbību secība var nedaudz atšķirties atkarībā no automašīnas uzbūves.

Šī pamācība tika izveidota, pamatojoties uz līdzīgas autodaļas nomaiņas procedūru:  
CITROËN Berlingo / Berlingo First Van (M\_) 1.9 D

**MAIŅA: STABILIZATORA ATSAITES – PEUGEOT 306  
VAN / HATCHBACK. INSTRUMENTI, KURI VARĒTU  
NODERĒT:**



- Stieplu suka
- WD-40 aerosols
- Bremžu sistēmu tīrītājs
- Keramikas smēre
- Vara smērviela
- Dinamometriskā atslēga
- Kombinētā atslēga Nr 17
- Muciņas uzgalis nr. 17
- Seškanša uzgalis HEX Nr. H6
- Pnemo mucīņa Nr 19
- Sprūdatslēga
- Riteņa fiksētājs

**Pirkt instrumentus**

**Maiņa: stabilizatora atsaites – PEUGEOT 306 Van / Hatchback. AUTODOC padomi:**

- Nomainiet PEUGEOT 306 Van / Hatchback stabilizatora atsaites pa pāriem.
- Darbību secība ir identiska abām stabilizatora atsaitēm uz vienas ass.
- Lūdzu, ņemiet vērā: visi darbi ar PEUGEOT 306 Van / Hatchback automašīnu jāveic ar izslēgtu motoru.

## VEICIET NOMAIŅU ŠĀDĀ SECĪBĀ:

**1** Nobloķējiet riteņus ar fiksētājiem.

**2** Atskrūvējiet vaļīgāk riteņa stiprinājuma skrūves. Izmantojiet pneimo mucīņu Nr.19

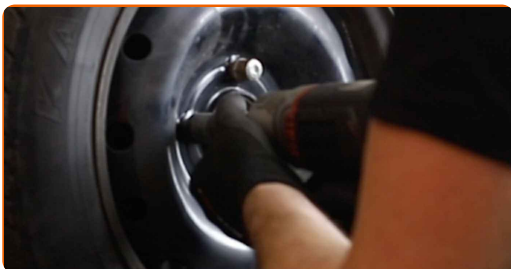


**3** Paceliet automašīnu.

### AUTODOC iesaka:

- Ja izmantojat domkratu, pārliedzieties, ka tas balstās uz līdzenas virsmas bez jebkādiem nelīdzenumiem.
- Noteikti papildus nostipriniet automašīnu ar drošības atbalstiem.

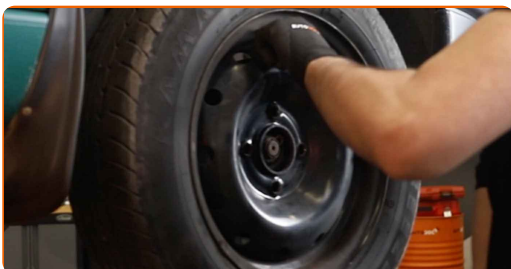
**4** Atskrūvējiet riteņu skrūves.



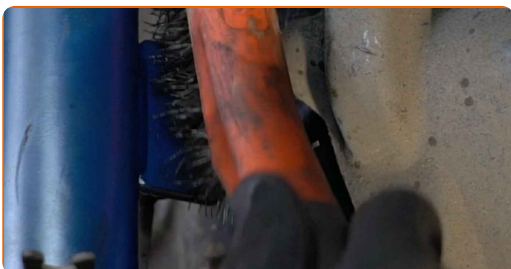
**AUTODOC iesaka:**

- Brīdinājums! Lai izvairītos no ievainojumiem, turiet PEUGEOT 306 Van / Hatchback riteņi, skrūvējot vaļā stiprinājuma skrūves.

**5** Noņemiet riteņi.



**6** Notīriet stabilizatora atsaites stiprinājumus. Izmantojiet metāla birsti. Izmantojiet WD-40 aerosolu.



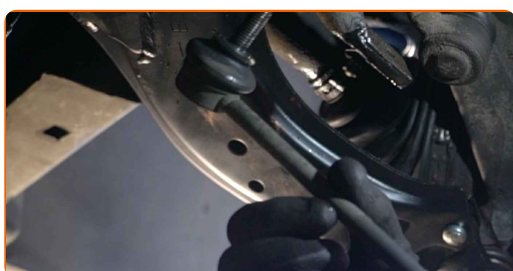
**7** Atskrūvējiet stiprinājumu, kas savieno stabilizatora atsaiti pie amortizatora statnes. Izmantojiet mucīņatslēgu Nr 17. Izmantojiet atslēgu ar tarkšķi.



- 8** Atskrūvējiet stiprinājumu, kas savieno stabilizatora atsaiti pie stabilizatora stieņa. Izmantojiet kombinēto atslēgu Nr 17. Izmantojiet HEX Nr. H6. Izmanojiet atslēgu ar tarkšķi.



- 9** Noņemiet stabilizatora stiepi.



**Maiņa: stabilizatora atsaites – PEUGEOT 306 Van / Hatchback. Profesionāļi iesaka:**

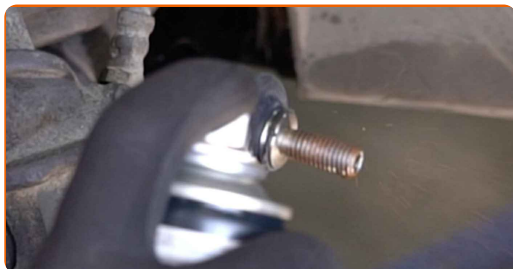
- Pārbaudiet stabilizatora bukses. Nomainiet tās, ja nepieciešams.

- 10** Notīriet stabilizatora stieņa montāžas sēžas. Izmantojiet metāla birsti. Izmantojiet WD-40 aerosolu.



11

Apstrādājiet stabilizatora stieņa stiprinājumu vītņi. Izmantojiet vara smērvielu.



12

Uzstādiet jaunu stabilizatora stiepi un pievelciet stiprinājumus. Izmantojiet mucīņatslēgu Nr 17. Izmantojiet atslēgu ar tarkšķi.



13

Pievelciet stiprinājumu, kas savieno stabilizatora atsaiti pie stabilizatora stieņa. Izmantojiet mucīņatslēgu Nr 17. Izmantojiet dinamometrisko atslēgu. Griezes moments 40 Nm.

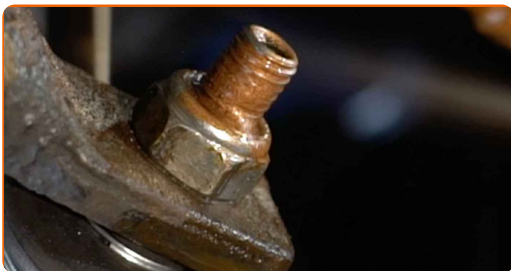


14

Pievelciet stiprinājumu, kas savieno stabilizatora atsaiti pie amortizatora statnes. Izmantojiet mucīņatslēgu Nr 17. Izmantojiet dinamometrisko atslēgu. Griezes moments 40 Nm.



**15** Apstrādājiet visus stabilizatora atsaites savienojumus. Izmantojiet vara smērvielu.



**16** Notīriet riteņa diska montāžas vietu. Izmantojiet metāla birsti.

**17** Apstrādājiet virsmu, kur bremžu disks saskaras ar riteņa disku. Izmantojiet keramikas smēri.



**18** Notīriet bremžu diska virsmu. Izmantojiet bremžu sistēmas tīrītāju.



**AUTODOC iesaka:**

- Maiņa: stabilizatora atsaites – PEUGEOT 306 Van / Hatchback. Pēc aerosola uzklāšanas pagaidiet dažas minūtes.



19

Uzlieciet riepu.



**AUTODOC iesaka:**

- Brīdinājums! Lai izvairītos no ievainojumiem, turiet PEUGEOT 306 Van / Hatchback riteni, skrūvējot atpakaļ riteņa skrūves.

20

Aizskruvējiet riteņa stiprinājumu skrūves. Izmantojiet pneimo mucīņu Nr.19



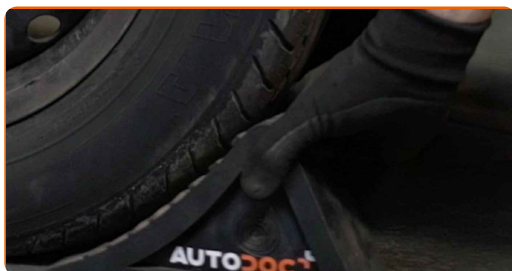
21

Nolaidiet auto un pievelciet skrūves krusteniskā veidā. Izmantojiet pneimo mucīņu Nr.19 Izmantojiet dinamometrisko atslēgu. Griezes moments 90 Nm.



22

Noņemiet fiksētājus un domkratus.



**LABI DARĪTS!** 

**SKATĪT VAIRĀK PAMĀCĪBU**

# AUTODOC – AUGSTĀKĀ KVALITĀTE UN AUTODAĻAS PAR PIENĒMAMU CENU TIEŠSAISTĒ

**AUTODOC MOBILĀ LIETOTNE: ĶĒRIET IZDEVĪGUS PIEDĀVĀJUMUS, VEICOT ĒRTUS PIRKUMUS**



**+ AUTODOC**

GET IT ON **Google Play**

Download on the **App Store**

**Download**

**LIELISKA IZVĒLE REZERVES DAĻĀM JŪSU AUTOMAŠĪNAI**

**STABILIZATORA ATSAITES: PLAŠA IZVELE**

## **i ATBILDĪBAS IEROBEŽOJUMS:**

Dokumentā ir ietverti tikai vispārīgi ieteikumi, kas var jums noderēt remontdarbu vai detaļu nomaiņas laikā. "AUTODOC" neuzņemas nekādu atbildību par jebkādiem zaudējumiem, ievainojumiem un mantas bojājumiem, kas gūti remontdarbu vai detaļu nomaiņas procesā sniegtās informācijas nepareizas lietošanas vai nepareizas interpretācijas dēļ.

"AUTODOC" neuzņemas nekādu atbildību par jebkādam iespējamām šajā rokasgrāmatā atrodamām kļūdām un neskaidrībām. Sniegtā informācija ir paredzēta tikai informatīviem nolūkiem un nevar aizstāt speciālistu padomu.

"AUTODOC" neuzņemas nekādu atbildību par nekorektu vai bīstamu remonta iekārtu, instrumentu un autodaļu izmantošanu. "AUTODOC" stingri iesaka būt uzmanīgiem un ievērot drošības noteikumus, veicot remonta vai nomaiņas darbus. Atcerieties: - zemas kvalitātes autodaļu izmantošana negarantē pienācīgu drošības līmeni uz ceļiem.

© Copyright 2023 – viss vietnes saturs, jo īpaši teksti, fotogrāfijas un grafiki ir aizsargāti ar autortiesībām. Visas tiesības, tajā skaitā tiesības kopēt, nodot trešām personām, rediģēt un tulkot, patur "AUTODOC SE".