

 **AUTODOC CLUB**

Kā nomainīt: priekšas  
riteņa rumbas gultņa  
**PEUGEOT 307 Sedan** -  
nomaiņas ceļvedis

## LĪDZĪGA VIDEO PAMĀCĪBA



Šajā video redzama līdzīgas autodaļas nomaiņas procedūra citā transportlīdzeklī

### Uzmanību

Šis maiņas algoritms ir piemērots:

PEUGEOT 307 Sedan 1.6, PEUGEOT 307 Sedan 2.0, PEUGEOT 307 Sedan 2.0 HDi

Darbību secība var nedaudz atšķirties atkarībā no automašīnas uzbūves.

Šī pamācība tika izveidota, pamatojoties uz līdzīgas autodaļas nomaiņas procedūru:  
PEUGEOT 307 SW (3H) 2.0 HDi 135

**MAIŅA: RITEŅA RUMBAS GULTŅA – PEUGEOT 307  
SEDAN. NEPIECIEŠAMIE INSTRUMENTI:**



- Stieplu suka
- WD-40 aerosols
- Bremžu sistēmu tīrītājs
- Vara smērviela
- Dinamometriskā atslēga
- Kombinētā atslēga Nr 18
- Muciņas uzgalis nr. 10
- Muciņas uzgalis nr. 16
- Muciņas uzgalis nr. 17
- Muciņas uzgalis nr. 18
- Muciņas uzgalis nr. 21
- Muciņas uzgalis nr. 36
- Torx uzgalis T30
- Torx uzgalis T50
- Pneimo mucīņa Nr 17
- Sprūdatslēga
- Komplekts gultņu iepresēšanai un izpresēšanai
- Vīturbja atslēga
- Āmurs
- Tapu caurumsitnis
- Trieciena skrūvgriezis
- Sprostgredzenu kņables
- Trīs žokļu novilcējs
- Gultņu separators
- Šarnīru novilcējs
- Lauznis
- Hidrauliskais pacēlājs
- Riteņa fiksētājs

**Pirkt instrumentus**

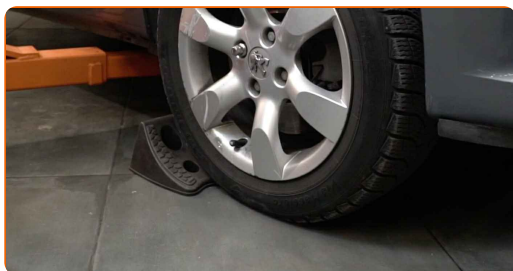
Maina: riteņa rumbas gultņa – PEUGEOT 307 Sedan. AUTODOC iesaka:

- Neizmantojiet atkārtoti gultņa iekārtu Jūsu automašīnā PEUGEOT 307 Sedan.
- Abu riteņu rumbas gultņu nomaiņas darbību kārtība uz vienas ass ir identiska.
- Visus darbus ir jāveic, kad dzinējs ir izslēgts.

## MAIŅA: RITEŅA RUMBAS GULTŅA – PEUGEOT 307 SEDAN. VEICIET ŠĀDAS DARBĪBAS:

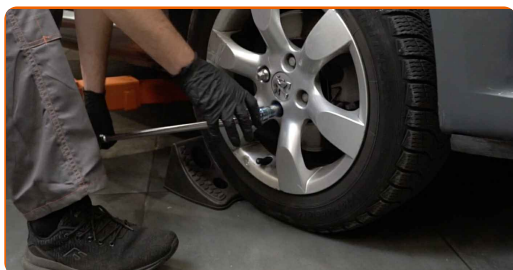
1

Nobloķējiet riteņus ar fiksētājiem.



2

Atskrūvējiet vajīgāk riteņa stiprinājuma skrūves. Izmantojiet pneimo mucīņu Nr.17



3

Paceliet priekšējo auto pusi un atbalstiet to.

4

Atskrūvējiet riteņu skrūves.

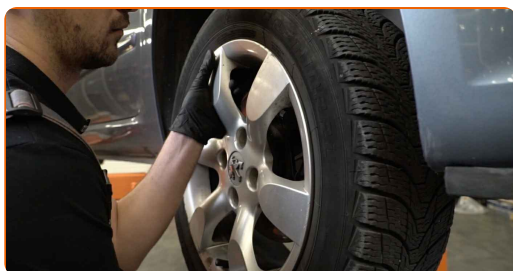


Maiņa: riteņa rumbas gultņa – PEUGEOT 307 Sedan. AUTODOC speciālisti iesaka:

- Lai izvairītos no traumu gūšanas, pieturiet riteni, atskrūvējot skrūves.

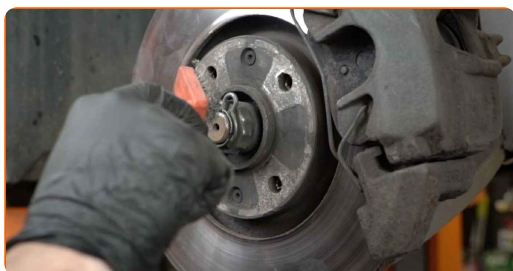
5

Noņemiet riteni.



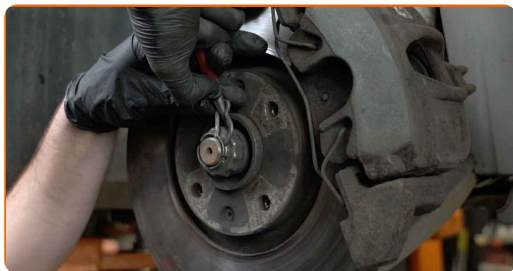
6

Notīriet piedziņas vārpstas uzgriezņa šķelttapu. Izmantojiet metāla birsti.



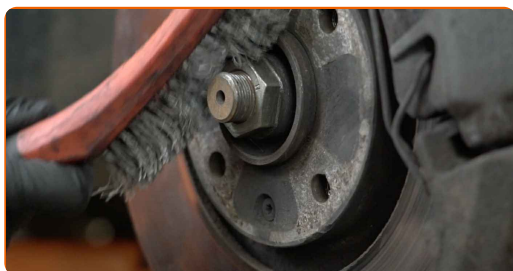
7

Noņemiet nost piedziņas vārpstas uzgriežņa šķelttapu. Izmantojiet tapu caurumsitni.



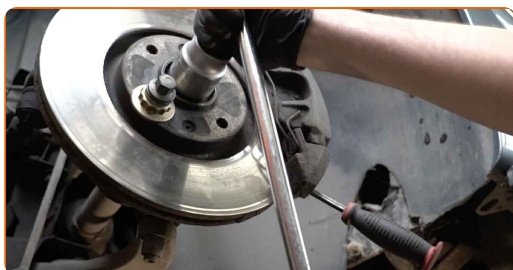
8

Notīriet piedziņas vārpstas stiprinājumu. Izmantojiet metāla birsti. Izmantojiet WD-40 aerosolu.



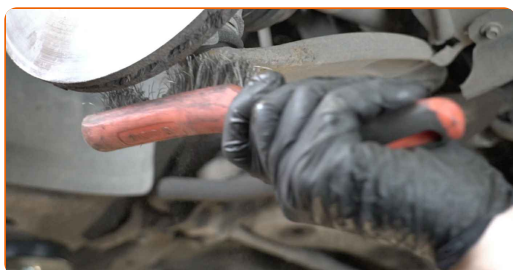
9

Atskrūvējiet piedziņas vārpstas stiprinājumu. Izmantojiet mucīņatslēgu Nr 36. Izmantojiet atslēgu ar tarkšķi.

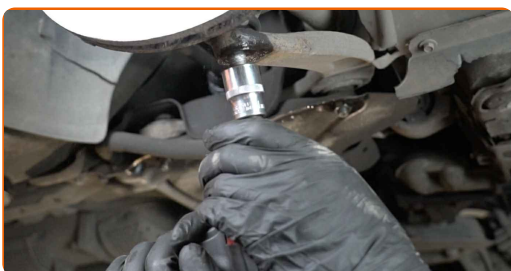


10

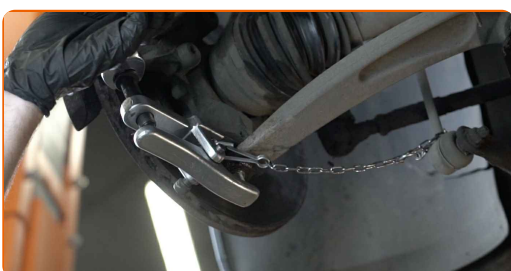
Notīriet visus sviru savienojumus. Izmantojiet metāla birsti. Izmantojiet WD-40 aerosolu.



- 11** Atskrūvējiet stiprinājumu, kas savieno lodbalsta savienojumu ar balstiekārtas sviru. Izmantojiet mucīņatslēgu Nr 21. Izmantojiet vītņurbja atslēgu.



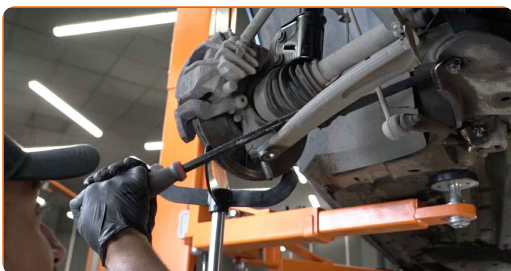
- 12** Atvienojiet lodšarnīru no sviras. Izmantojiet lodbalsta novilcēju.



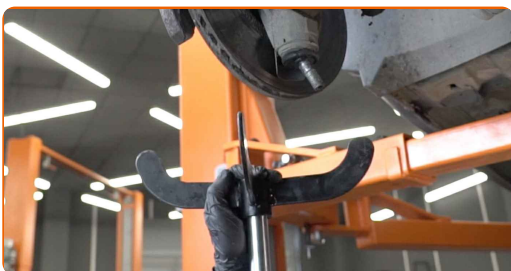
- 13** Paceliet grozāmasi. Izmantojiet hidraulisko transmisiju domkratu.



- 14** Atvienojiet lodšarnīru no sviras. Izmantojiet montāžas sviru.



- 15** Izņemiet zem grozāmass esošo balstu.



**AUTODOC iesaka:**

- Maiņa: riteņa rumbas gultņa – PEUGEOT 307 Sedan. Laidiet transmisijas domkratu zemē gludi un bez raušanas, lai nesabojātu komponentus un mehānismus.

**16**

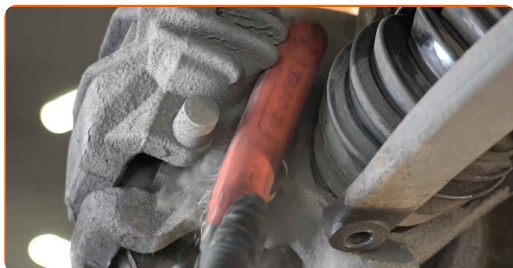
Atskrūvējiet piedziņas vārpstu no grozāmass.

**Maiņa: riteņa rumbas gultņa – PEUGEOT 307 Sedan. Ieteikums:**

- Pārliecinieties, ka piedziņas vārpsta neatrodas atlaistā stāvoklī (kad automašīna ir pacelta).

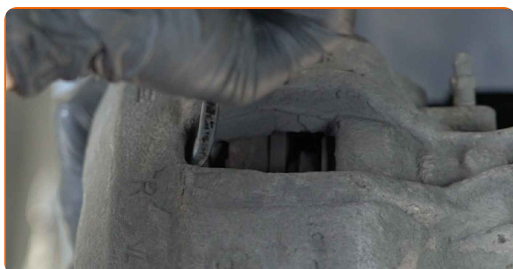
**17**

Notīriet bremžu suporta kronšteina stiprinājumus. Izmantojiet metāla birsti. Izmantojiet WD-40 aerosolu.



**18**

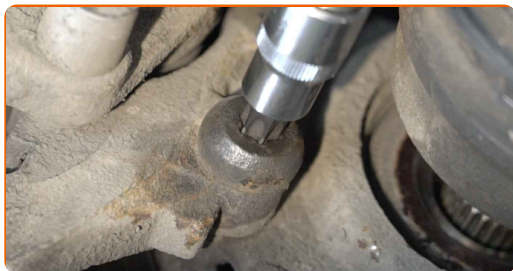
Izpletiet bremžu klučus. Izmantojiet montāžas sviru.





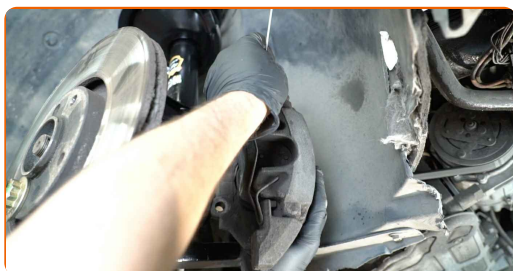
19

Atskrūvējiet bremžu suporta kronšteina stiprinājumu. Izmantojiet Torx T 50. Izmantojiet vīturbja atslēgu.



20

Noņemiet bremžu suportu kopā ar skavu.



**Maiņa: riteņa rumbas gultņa – PEUGEOT 307 Sedan. Profesionāļi iesaka:**

- Piestipriniet suportu pie piekares vai virsbūves ar drāti, neatvienojot to no bremžu šļūtenes, lai pasargātu no gaisa iekļūšanas.
- Pārliedzinieties, ka bremžu supports nekarājas un neturas uz bremžu šļūtenes.
- Pēc bremžu suporta izņemšanas neizspiediet bremžu pedāli. Tas var izraisīt virzuļa izkrišanu no bremžu cilindra, un var rasties bremžu šķidruma noplūde un sistēmas dehermetizācija.
- Pārbaudiet bremžu suporta bremžu kronšteina, putekļu sargu un vadīklu pirkstu stāvokli. Notīriet tos. Ja nepieciešams, nomainiet tos.

- 21** Notīriet stūres šķērsstiepņa uzgaļa stiprinājumu pie grozāmass. Izmantojiet metāla birsti. Izmantojiet WD-40 aerosolu.

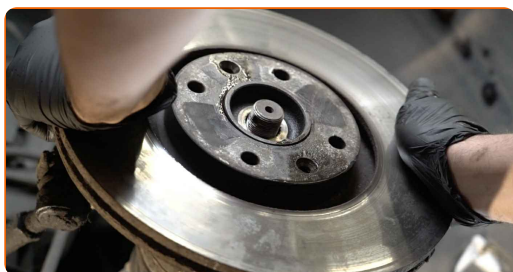


- 22** Notīriet bremžu diska stiprinājumus. Izmantojiet metāla birsti. Izmantojiet WD-40 aerosolu.

- 23** Atskrūvējiet bremžu diska stiprinājumu. Izmantojiet Torx T 30. Izmantojiet pneimatisko skrūvgriezi.



- 24** Noņemiet bremžu disku.

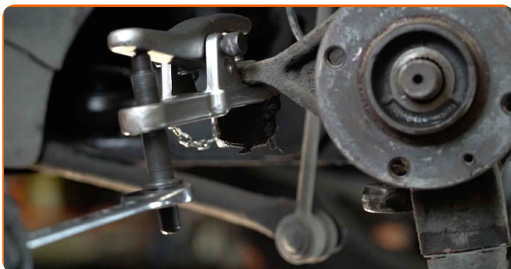


- 25** Atskrūvējiet uzgaļa stiprinājuma uzgriezni pie grozāmass. Izmantojiet mucīņatslēgu Nr 16. Izmantojiet atslēgu ar tarkšķi.



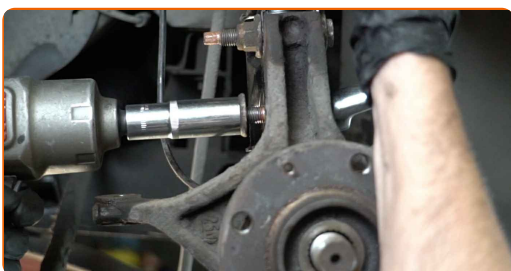
26

Atvienojiet stūres stiepņa uzgali no grozāmass. Izmantojiet lodbalsta novilcēju.



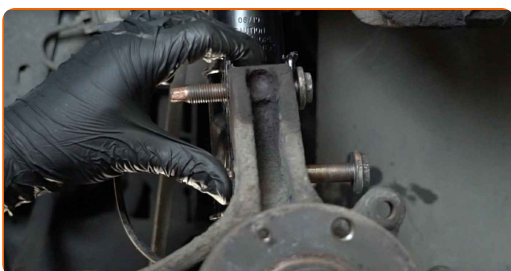
27

Atskrūvējiet amortizatora statnes apakšējos stiprinājumus pie grozāmass. Izmantojiet kombinēto atslēgu Nr 18. Izmantojiet mucīņatslēgu Nr 18. Izmantojiet atslēgu ar tarkšķi.



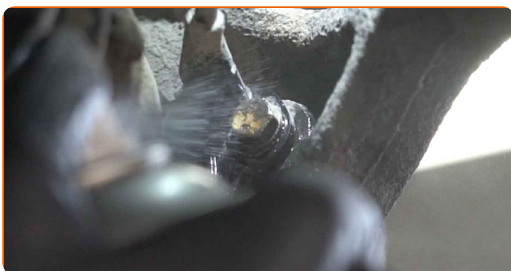
28

Izņemiet stiprinājuma skrūvi.



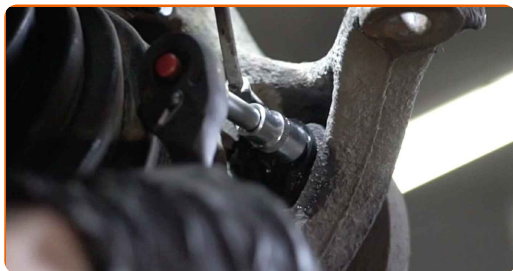
29

Apstrādājiet ABS sensora stiprinājumu. Izmantojiet metāla birsti. Izmantojiet WD-40 aerosolu.



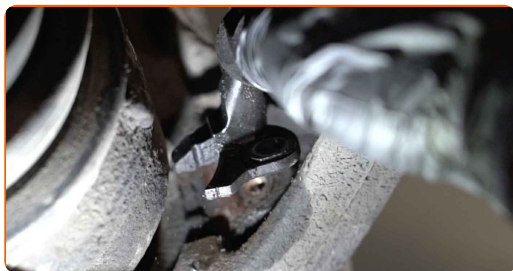
30

Atskrūvējiet ABS devēja stiprinājumu. Izmantojiet mucīņatslēgu Nr 10. Izmanojiet atslēgu ar tarkšķi.



31

Noņemiet ABS sensoru no grozāmass.



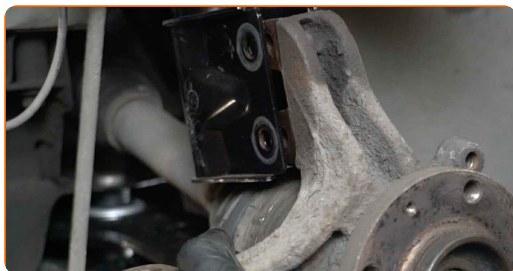
32

Izņemiet stiprinājuma skrūvi.



33

Atvienojiet grozāmāsi no amortizatora statņa.



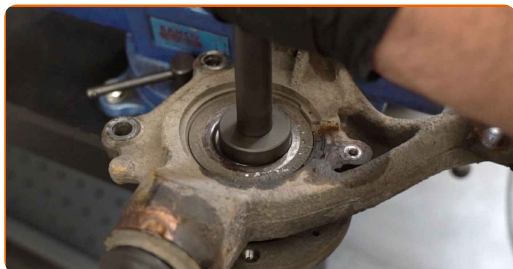
34

Noņemiet grozāmāsi kopā ar rumbu.



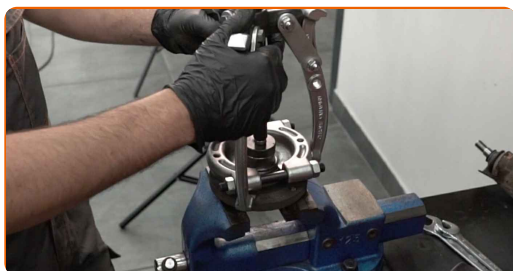
35

Noņemiet riteņa rumbu no grozāmass. Izmantojiet tapu caurumsitni. Izmantojiet āmuru.



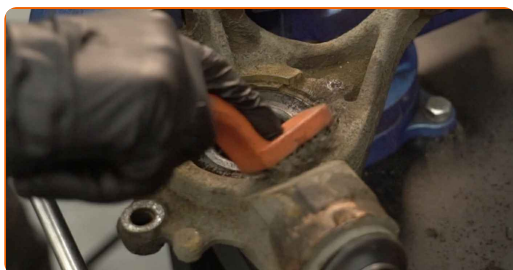
36

Noņemiet iekšējo gultņa gredzenu no rumbas. Izmantojiet gultņu separatoru. Izmantojiet trīs žokļu novilcēju.



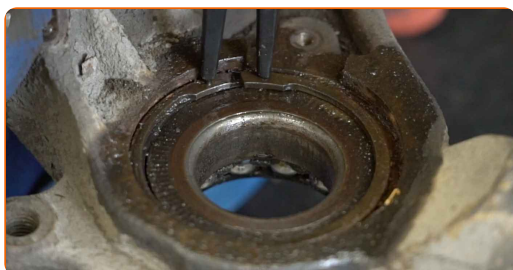
37

Notīriet riteņa rumbas gultņa fiksācijas gredzenu. Izmantojiet metāla birsti. Izmantojiet WD-40 aerosolu.



38

Noņemiet riteņa rumbas gultņa sprostgredzenu. Izmantojiet sprostgredzenu kņabli.



39

Izspiediet riteņa rumbas gultni. Izmantojiet komplektu gultņu iepresēšanai un izpresēšanai.



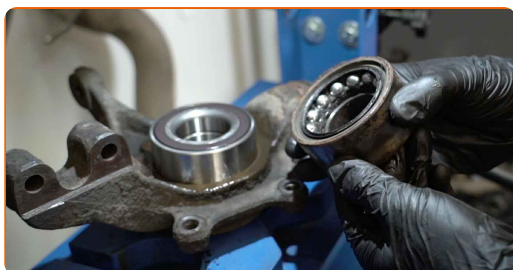
40

Notīriet rumbas gultņa montāžas vietas. Izmantojiet metāla birsti. Izmantojiet WD-40 aerosolu.



41

Iespiediet jauno gultni grozāmasī.



**Maiņa: riteņa rumbas gultņa – PEUGEOT 307 Sedan. AUTODOC ekspertu padomi:**

- Pārbaudiet, vai riteņa rumbas gultnis ir pareizi novietots. Izvairieties no tā nobīdēm.
- Pārstājiet veikt spiedienu uz gultņa virsmu, tiklīdz tas ir uzstādīts tā montāžas sēžā.

42

Uzstādiet riteņa rumbas gultņa sprostgredzenu. Izmantojiet sprostgredzenu kņabli.



43

Notīriet rumbu. Izmantojiet WD-40 aerosolu.



44

Uzstādiet riteņa rumbu uz grozāmass. Izmantojiet komplektu gultņu iepresēšanai un izpresēšanai.



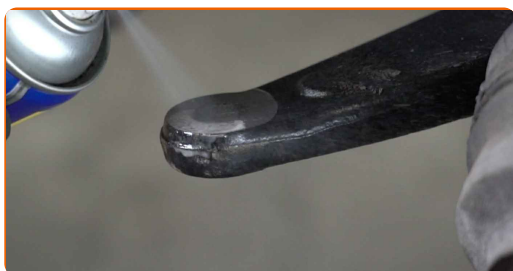
45

Notīriet piedziņas vārpstas sinhronā kardānsavienojuma piedziņas rievas. Izmantojiet metāla birsti. Izmantojiet WD-40 aerosolu.



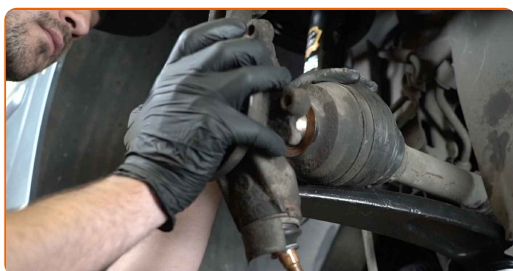
46

Notīriet stūres šķērsstiepņa uzgaļa montāžas sēžas. Notīriet piekares sviras montāžas vietas un vītņi. Izmantojiet metāla birsti. Izmantojiet WD-40 aerosolu.



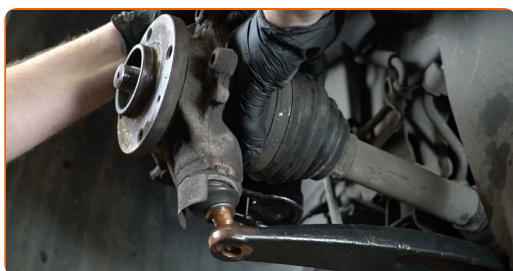
47

Uzstādiēt grozāmasi ar rumbu komplektācijā.



48

Uzstādiēt piedziņas vārpstu.



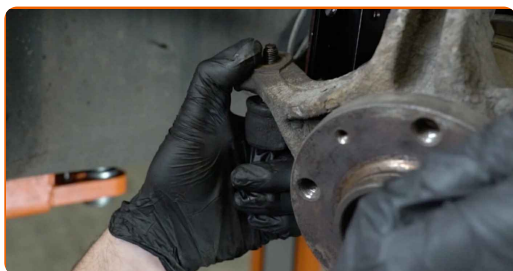
49

Piestipriniet lodbalstu pie sviras.



50

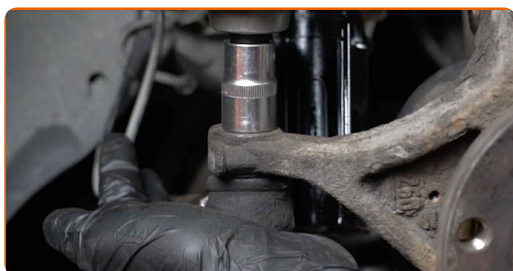
Pievienojiet stūres stiepņa uzgali pie grozāmass.





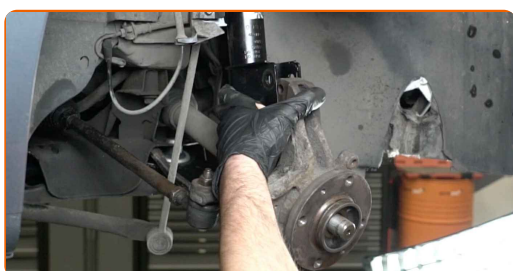
51

Uzskrūvējiet stiprinājuma uzgriezni, kas savieno stūres šķērsstieņa uzgali ar grozāmasi. Izmantojiet mucīnatslēgu Nr 17. Izmantojiet atslēgu ar tarkšķī.



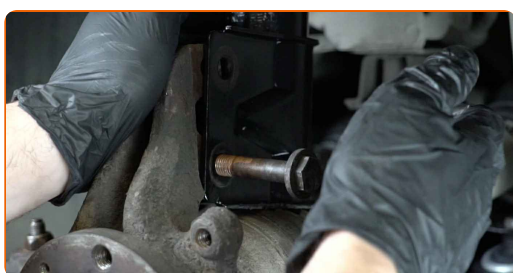
52

Nostipriniet amortizatora statni uz grozāmass. Izmantojiet montāžas sviru.



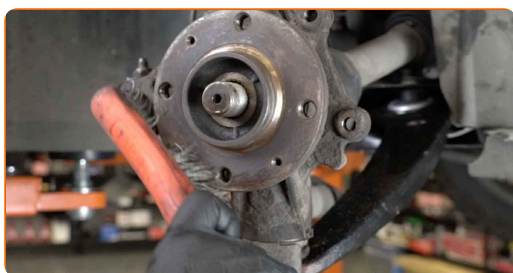
53

Uzstādiet stiprinājuma skavas.



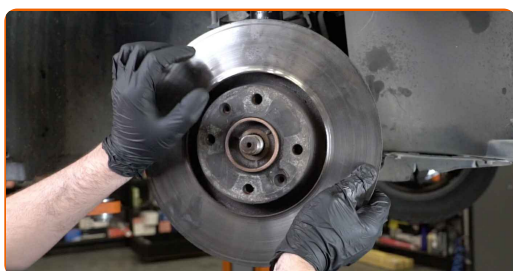
54

Notīriet rumbu. Izmantojiet metāla birsti. Apstrādājiet kontaktpvirsmu. Izmantojiet vara smērvielu.



55

Uzstādiet bremžu disku.



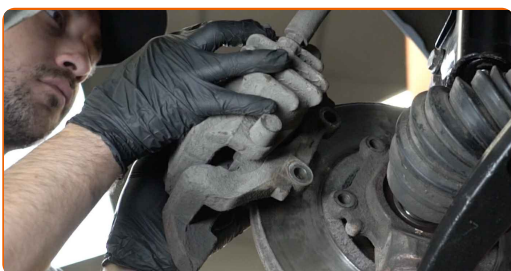
56

Pievelciet bremžu diska stiprinājumu. Izmantojiet Torx T 30. Izmantojiet dinamometrisko atslēgu. Griezes moments 9 Nm.



57

Uzstādiet bremžu suportu kopā ar tā skavu.



58

Pievelciet bremžu suporta kronšteinu. Izmantojiet Torx T 50. Izmantojiet dinamometrisko atslēgu. Griezes moments 105 Nm.



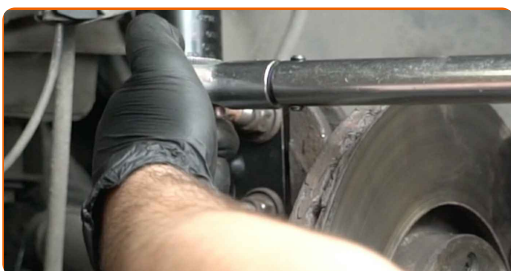
59

Pievelciet amortizatora statnes apakšējos stiprinājumus pie grozāmass. Izmantojiet kombinēto atslēgu Nr 18. Izmantojiet mucīnatslēgu Nr 18. Izmantojiet dinamometrisko atslēgu. Griezes moments 90 Nm.



60

Pievelciet stūres stiepņa uzgaļa stiprinājuma uzgriezni pie grozāmass. Izmantojiet mucīņatslēgu Nr 17. Izmantojiet dinamometrisko atslēgu. Griezies moments 35 Nm.



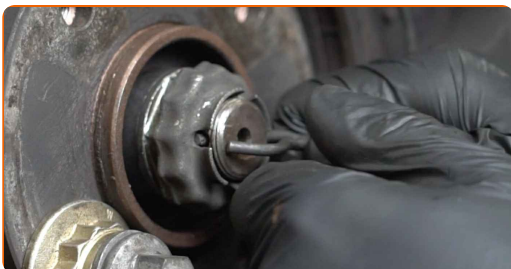
61

Pievelciet piedziņas vārpstas uzgriezni. Izmantojiet mucīņatslēgu Nr 36. Izmantojiet dinamometrisko atslēgu. Griezies moments 280 Nm.



62

Uzstādiet piedziņas vārpstas uzgriezņa šķelttapu. Izmantojiet montāžas sviru. Izmantojiet āmuru.

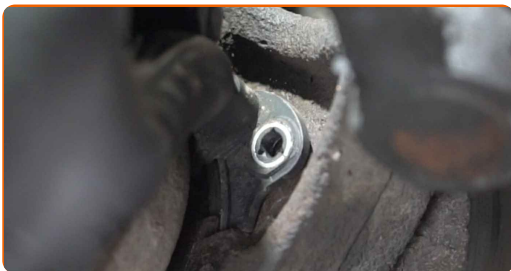


63

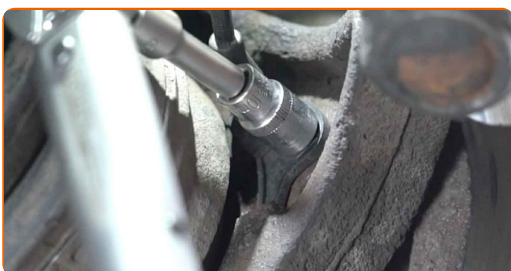
Pieskrūvējiet lodbalsta stiprinājumus. Izmantojiet mucīņatslēgu Nr 21. Izmantojiet atslēgu ar tarkšķi.



**64** Pievienojiet ABS sensora stiprinājumu pie grozāmass.

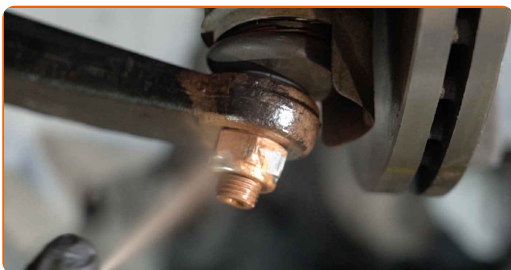


**65** Pievelciet stiprinājumu, kas savieno ABS sensoru ar grozāmo statni. Izmantojiet mucīņatslēgu Nr 10. Izmantojiet dinamometrisko atslēgu. Griezes moments 11 Nm.



**66** Pievelciet lodbalsta stiprinājumu. Izmantojiet mucīņatslēgu Nr 21. Izmantojiet dinamometrisko atslēgu. Griezes moments 50 Nm.

**67** Apstrādājiet visas savienojošās sviras. Apstrādājiet amortizatora statnes stiprinājumus. Izmantojiet vara smērvielu.

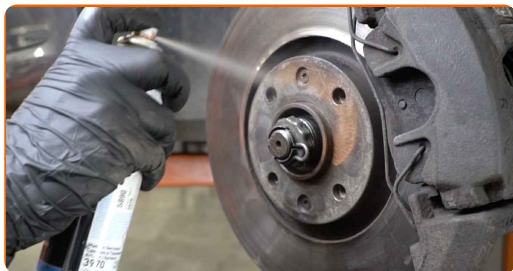


**68** Notīriet riteņa diska montāžas vietu. Izmantojiet metāla birsti.



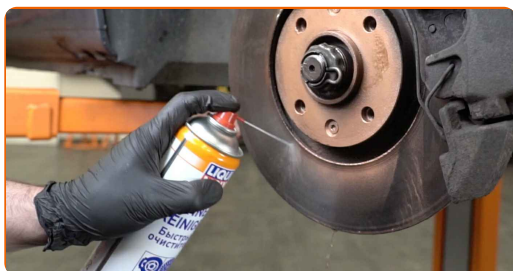
69

Apstrādājiet virsmu, kur bremžu disks saskaras ar riteņa disku. Izmantojiet vara smērvielu.



70

Notīriet bremžu diska virsmu. Izmantojiet bremžu sistēmas tīrītāju.



### AUTODOC iesaka:

- Maiņa: riteņa rumbas gultņa – PEUGEOT 307 Sedan. Pēc aerosola uzklāšanas pagaidiet dažas minūtes.

71

Uzlieciet riepu.



Maiņa: riteņa rumbas gultņa – PEUGEOT 307 Sedan. AUTODOC padomi:

- Lai izvairītos no traumatiskām situācijām, pieturiet riteni, skrūvējot stiprinājuma skrūves.

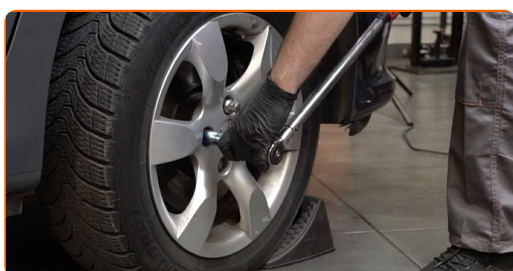
72

Aizskruvējiet riteņa stiprinājumu skrūves. Izmantojiet pneimo mucīņu Nr.17



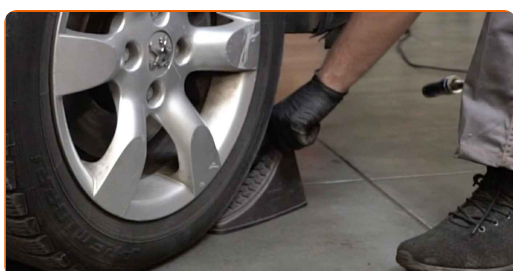
73

Nolaidiet auto un pievelciet skrūves krusteniskā veidā. Izmantojiet pneimo mucīņu Nr.17 Izmantojiet dinamometrisko atslēgu. Griezes moments 100 Nm.



74

Noņemiet fiksētājus un domkratus.



**LABI DARĪTS!** 

**SKATĪT VAIRĀK PAMĀCĪBU**

# AUTODOC – AUGSTĀKĀ KVALITĀTE UN AUTODAĻAS PAR PIENEMAMU CENU TIEŠSAISTĒ

**AUTODOC MOBILĀ LIETOTNE: ĶERIET IZDEVĪGUS PIEDĀVĀJUMUS, VEICOT ĒRTUS PIRKUMUS**



**+ AUTODOC**

GET IT ON **Google Play**

Download on the **App Store**

**Download**

**LIELISKA IZVĒLE REZERVES DAĻĀM JŪSU AUTOMAŠĪNAI**

**RITEŅA RUMBAS GULTŅA: PLAŠĀ IZVELE**

## **i ATBILDĪBAS IEROBEŽOJUMS:**

Dokumentā ir ietverti tikai vispārīgi ieteikumi, kas var jums noderēt remontdarbu vai detaļu nomaiņas laikā. "AUTODOC" neuzņemas nekādu atbildību par jebkādiem zaudējumiem, ievainojumiem un mantas bojājumiem, kas gūti remontdarbu vai detaļu nomaiņas procesā sniegtās informācijas nepareizas lietošanas vai nepareizas interpretācijas dēļ.

"AUTODOC" neuzņemas nekādu atbildību par jebkādam iespējamām šajā rokasgrāmatā atrodamām kļūdām un neskaidrībām. Sniegtā informācija ir paredzēta tikai informatīviem nolūkiem un nevar aizstāt speciālistu padomu.

"AUTODOC" neuzņemas nekādu atbildību par nekorektu vai bīstamu remonta iekārtu, instrumentu un autodaļu izmantošanu. "AUTODOC" stingri iesaka būt uzmanīgiem un ievērot drošības noteikumus, veicot remonta vai nomaiņas darbus. Atcerieties: - zemas kvalitātes autodaļu izmantošana negarantē pienācīgu drošības līmeni uz ceļiem.

© Copyright 2022 – viss vietnes saturs, jo īpaši teksti, fotogrāfijas un grafiki ir aizsargāti ar autortiesībām. Visas tiesības, tajā skaitā tiesības kopēt, nodot trešām personām, rediģēt un tulkot, patur "AUTODOC GmbH".