

 **AUTODOC CLUB**

Kā nomainīt: eļļas un  
filtru **PEUGEOT 405 I**  
**Estate (15E)** - nomaiņas  
ceļvedis

## LĪDZĪGA VIDEO PAMĀCĪBA



Šajā video redzama līdzīgas autodaļas nomaiņas procedūra citā transportlīdzeklī

### Uzmanību

Šis maiņas algoritms ir piemērots:

PEUGEOT 405 I Estate (15E) 1.6, PEUGEOT 405 I Estate (15E) 1.9, PEUGEOT 405 I Estate (15E) 1.8 TD, PEUGEOT 405 I Estate (15E) 1.9 D, PEUGEOT 405 I Estate (15E) 1.9 4x4 (DDZ (XU9M)), PEUGEOT 405 I Estate (15E) 1.4, PEUGEOT 405 I Estate (15E) 1.6 SRi 4x4, PEUGEOT 405 I Estate (15E) 1.9 4x4, PEUGEOT 405 I Estate (15E) 1.8 DT 4x4, PEUGEOT 405 I Estate (15E) 1.9 Visu riteņu piedziņa

Darbību secība var nedaudz atšķirties atkarībā no automašīnas uzbūves.

Šī pamācība tika izveidota, pamatojoties uz līdzīgas autodaļas nomaiņas procedūru:  
PEUGEOT 406 Sedan 2.2

**MAIŅA: EĻĻAS UN FILTRU – PEUGEOT 405 I ESTATE (15E). INSTRUMENTI, KURI BŪS VAJADZĪGI:**



- Stieplu suka
- Universāls tīrīšanas aerosols
- Dinamometriskā atslēga
- Kombinētā atslēga Nr 22
- Uzgalis - adapteris 76/14-F
- Sprūdatslēga
- Piltuve
- Eļļas savākšanas trauks
- Spārna pārklājs

**Pirkt instrumentus**

Mainā: eļļas un filtru – PEUGEOT 405 I Estate (15E). AUTODOC speciālisti iesaka:

- Nomainiet eļļas filtru ikreiz, kad maināt dzinēja eļļu.
- Izmantojiet cimdus, lai nepieļautu karsta šķidrums nonākšanu uz rokām.
- Visus darbus ir jāveic, kad dzinējs ir izslēgts.

## MAIŅA: EĻĻAS UN FILTRU – PEUGEOT 405 I ESTATE (15E). IZMANTOJIET ŠO PROCEDŪRU:

1 Atveriet dzinēja pārsegu.

2 Izmantojiet aizsargu, lai nesabojātu automašīnas krāsojumu un plastmasas detaļas.

3 Pavelciet augšup eļļas mērstieni.

4 Atskrūvējiet eļļas filtra korķi.



5 Paceliet automašīnu ar pacēlāju vai uzbrauciet uz apskates bedres.

**AUTODOC iesaka:**

- Transportlīdzeklim jāatrodas horizontālā stāvoklī, taču ja tas ir novietots slīpi, noplūdes aizbāznim jāatrodas zemākajā punktā.

6

Notīriet eļļas notekatveri. Izmantojiet metāla birsti. Izmantojiet universālu aerosolu.



7

Novietojiet trauku ar tilpumu vismaz 5 l zem šķidrums notekatveres.



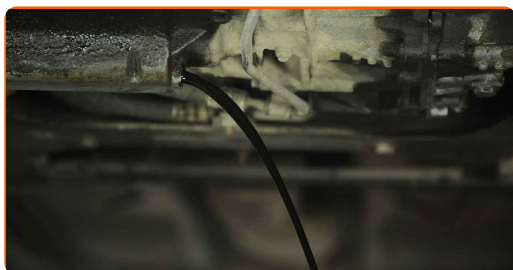
8

Atskrūvējiet iztukšošanas aizbāzni. Izmantojiet kombinēto atslēgu Nr 22.



9

Noteciniet izmantoto eļļu.

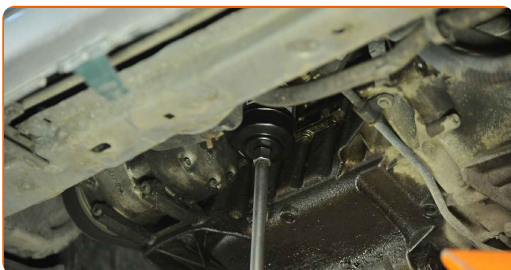


**Mainā: eļļas un filtru – PEUGEOT 405 I Estate (15E). Ieteikums:**

- Esiet uzmanīgs! Eļļa var būt karsta.
- Pagaidiet, kamēr eļļa pilnībā iztek no notekatveres.

**10** Notīriet eļļas filtru. Izmantojiet universālu aerosolu.

**11** Atskrūvējiet eļļas filtru. Izmantojiet 76/14-F uzgali. Izmantojiet atslēgu ar tarkšķi.



**12** Novietojiet veco eļļas filtru traukā.

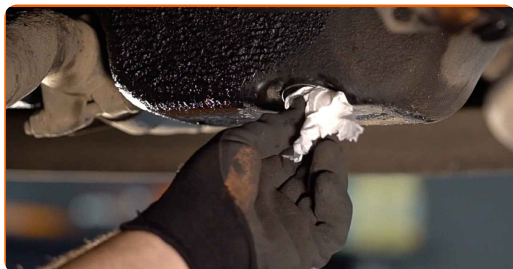


**13** Notīriet eļļas filtra uzstādījuma vietu. Izmantojiet universālu aerosolu.

**14** Pieskrūvējiet jauno filtru tam paredzētajā vietā. Izmantojiet 76/14-F uzgali. Ievērojiet ieteicamo pievilkšanas momentu.



**15** Notīriet eļļas notekkatveri.



**16** Uzskrūvējiet jaunu korķi un pievelciet to. Izmantojiet kombinēto atslēgu Nr 22. Izmantojiet dinamometrisko atslēgu. Griezies moments 30 Nm.

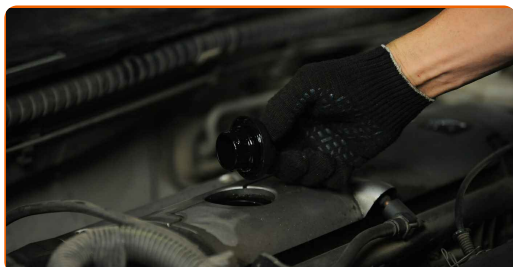


**17** Notīriet eļļas notekkatveri. Izmantojiet universālu aerosolu.



**18** Nolaidiet automašīnu.

**19** Noņemiet eļļas uzpildes atveres vāciņu.



**20** Uzstādiet piltuvi.



21

Ielejiet dzinējā jauno eļļu tādā daudzumā, kādu ieteicis autoražotājs.



**Maina: eļļas un filtru – PEUGEOT 405 I Estate (15E). AUTODOC ekspertu padomi:**

- Izmantojiet tikai to eļļu, kuru ieteicis ražotājs.

22

Pārbaudiet eļļas līmeni, izmantojot mēртаusti. Ja nepieciešams, pielejiet eļļu.



**Pievērsiet uzmanību!**

- Eļļas līmenim jābūt starp atzīmēm Min un Max.

23

Uzstādiet eļļas uzpildes atveres vāciņu.





**24** Pievelciet eļļas tvertnes kakliņa vāku.

**25** Padarbiniet dzinēju pāris minūtes. Pēc dzinēja eļļas spiediena sensora brīdinājuma signāla izdzišanas noslāpējiet dzinēju.

**26** Pārbaudiet eļļas līmeni 5 minūtes pēc dzinēja noslāpēšanas, izmantojot mērtausti un pēc nepieciešamības pievienojiet eļļu.



### Pievērsiet uzmanību!

- Eļļas līmenim jābūt starp atzīmēm Min un Max.
- Pārbaudiet, vai eļļas tvertnes kakla vāks ir cieši aizskrūvēts.
- Pārbaudiet eļļas tvertnes notekatveres un eļļas filtra blīves hermētismu. Ja nepieciešams, pievelciet tos.

**27** Noņemiet aizsargvāku.

**28** Aizveriet dzinēja pārsegu.

Mainā: eļļas un filtru – PEUGEOT 405 I Estate (15E). AUTODOC padomi:

- Pievērsiet uzmanību, ka eļļas spiediena sensora brīdinājuma signāls, kas brīdina par nepietiekamu spiedienu eļļas sistēmā, var degt ilgāk nekā parasti. Pēc dažām sekundēm eļļa ieplūdīs visos kanālos un lampiņa izdzisis.
- Lai pasargātu vidi no piesārņojuma, nodotiet izmantotos filtrus īpašos utilizācijas punktus.

**LABI DARĪTS!** 

**SKATĪT VAIRĀK PAMĀCĪBU**

# AUTODOC – AUGSTĀKĀ KVALITĀTE UN AUTODAĻAS PAR PIENĒMAMU CENU TIEŠSAISTĒ

**AUTODOC MOBILĀ LIETOTNE: ĶĒRIET IZDEVĪGUS PIEDĀVĀJUMUS, VEICOT ĒRTUS PIRKUMUS**



**+ AUTODOC**

GET IT ON **Google Play**

Download on the **App Store**

**Download**

**LIELISKA IZVĒLE REZERVES DAĻĀM JŪSU AUTOMAŠĪNAI**

**EĻĻAS FILTRU: PLAŠĀ IZVELE**

## **i ATBILDĪBAS IEROBEŽOJUMS:**

Dokumentā ir ietverti tikai vispārīgi ieteikumi, kas var jums noderēt remontdarbu vai detaļu nomaiņas laikā. "AUTODOC" neuzņemas nekādu atbildību par jebkādiem zaudējumiem, ievainojumiem un mantas bojājumiem, kas gūti remontdarbu vai detaļu nomaiņas procesā sniegtās informācijas nepareizas lietošanas vai nepareizas interpretācijas dēļ.

"AUTODOC" neuzņemas nekādu atbildību par jebkādām iespējamām šajā rokasgrāmatā atrodamām kļūdām un neskaidrībām. Sniegtā informācija ir paredzēta tikai informatīviem nolūkiem un nevar aizstāt speciālistu padomu.

"AUTODOC" neuzņemas nekādu atbildību par nekorektu vai bīstamu remonta iekārtu, instrumentu un autodaļu izmantošanu. "AUTODOC" stingri iesaka būt uzmanīgiem un ievērot drošības noteikumus, veicot remonta vai nomaiņas darbus. Atcerieties: - zemas kvalitātes autodaļu izmantošana negarantē pienācīgu drošības līmeni uz ceļiem.

© Copyright 2023 – viss vietnes saturs, jo īpaši teksti, fotogrāfijas un grafiki ir aizsargāti ar autortiesībām. Visas tiesības, tajā skaitā tiesības kopēt, nodot trešām personām, rediģēt un tulkot, patur "AUTODOC SE".