

AUTODOC CLUB

Kā nomaiņīt: aizmugures
riteņa rumbas gultņa
**PEUGEOT Partner Origin
Combispace (G_) -
nomaiņas ceļvedis**

LĪDZĪGA VIDEO PAMĀCĪBA



Šajā video redzama līdzīgas autodaļas nomaiņas procedūra citā transportlīdzeklī

Uzmanību!

Šis maiņas algoritms ir piemērots:

PEUGEOT Partner Origin Combispace (G_) 1.4, PEUGEOT Partner Origin Combispace (G_) 1.6 HDi 75, PEUGEOT Partner Origin Combispace (G_) 1.9 D

Darbību secība var nedaudz atšķirties atkarībā no automašīnas uzbūves.

Šī pamācība tika izveidota, pamatojoties uz līdzīgas autodaļas nomaiņas procedūru:
CITROËN XSARA PICASSO (N68) 2.0 HDi

**MAIŅA: RITEŅA RUMBAS GULTŅA – PEUGEOT
PARTNER ORIGIN COMBISPACE (G_). NEPIECIEŠAMO
INSTRUMENTU SARAKSTS:**



- Stieplu suka
- WD-40 aerosols
- Universāls tīrīšanas aerosols
- Vara smērviela
- Torx uzgalis T30
- Muciņas uzgalis nr. 32
- Muciņas uzgalis nr. 34
- Pneimo mucīņa Nr 19
- Dinamometriskā atslēga
- plakanais cirtnis
- Āmurs
- Vītņurbja atslēga
- Trieciena skrūvgriezis
- Gumijas āmurs
- Trīs žokļu novilcējs
- Lauznis
- Riteņa fiksētājs

Pirkt instrumentus

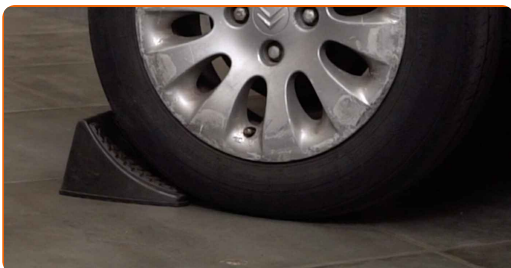
Maiņa: riteņa rumbas gultņa – PEUGEOT Partner Origin Combispace (G_).
AUTODOC speciālisti iesaka:

- Neizmantojiet atkārtoti gultņa iekārtu Jūsu automašīnā PEUGEOT Partner Origin Combispace (G_).
- Abu riteņu rumbas gultņu nomaiņas darbību kārtība uz vienas ass ir identiska.
- Brīdinājums! Pirms jebkura darba uzsākšanas izslēdziet PEUGEOT Partner Origin Combispace (G_) motoru.

VEICIET NOMAIŅU ŠĀDĀ SECĪBĀ:

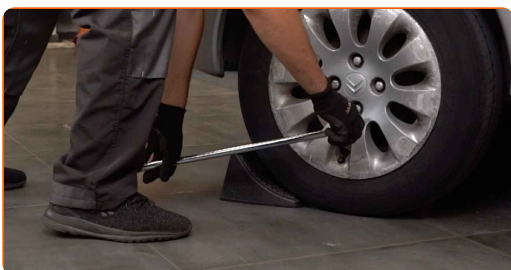
1

Nobloķējiet riteņus ar fiksētājiem.



2

Atskrūvējiet vaļīgāk riteņa stiprinājuma skrūves. Izmantojiet pneimo mucīņu Nr.19

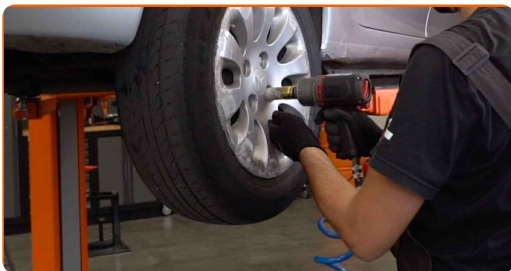


3

Paceliet aizmugurējo auto pusi un atbalstiet to.

4

Atskrūvējiet riteņu skrūves.

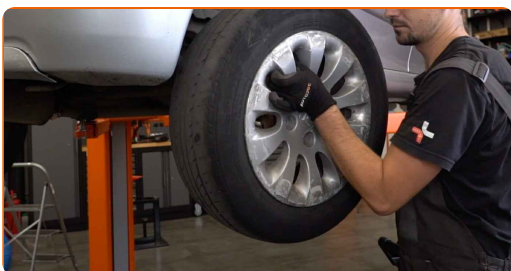


Maiņa: riteņa rumbas gultņa – PEUGEOT Partner Origin Combispac (G_).
Ieteikums:

- Lai izvairītos no traumu gūšanas, pieturiet riteni, atskrūvējot skrūves.

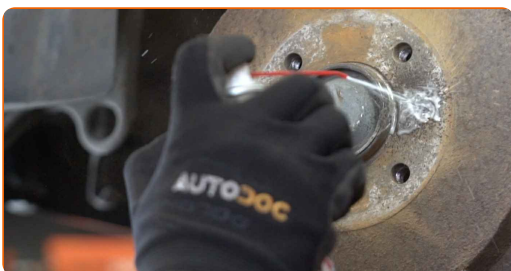
5

Noņemiet riteni.



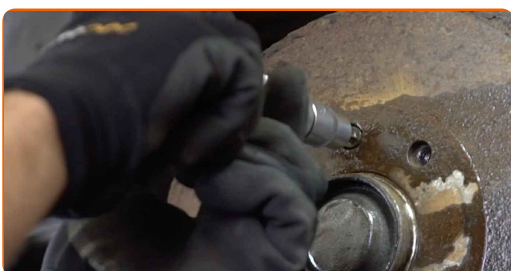
6

Notīriet bremžu trumuli. Izmantojiet metāla birsti. Izmantojiet WD-40 aerosolu.



7

Noskrūvējiet bremžu trumuļa stiprinājumu. Izmantojiet Torx T 30. Izmantojiet pneimatisko skrūvgriezi. Izmantojiet āmuru.



8

Noņemiet bremžu trumuli. Izmantojiet montāžas sviru. Izmantojiet āmuru.



Maiņa: riteņa rumbas gultņa – PEUGEOT Partner Origin Combispacē (G_).
AUTODOC iesaka:

- Aplūkojiet bremžu trumuli. Ja nepieciešams, nomainiet to.

9

Noņemiet rumbas gultņa aizsargvāciņu. Izmantojiet montāžas sviru. Izmantojiet āmuru.

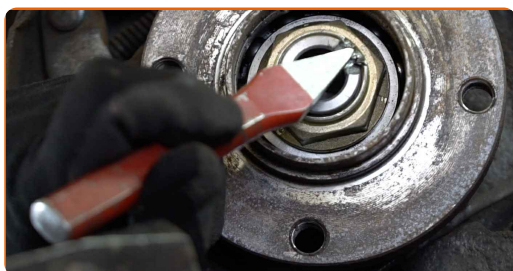


Maiņa: riteņa rumbas gultņa – PEUGEOT Partner Origin Combispacē (G_).
AUTODOC padomi:

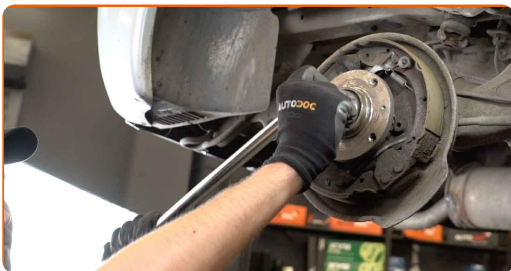
- Dažas automašīnas nav aprīkotas ar rumbas gultņa vākiem.

10

Atsitiet (punktējiet) riteņa rumbas sprostuzgriezni. Izmantojiet plakano metālapstrādes cirtni. Izmantojiet āmuru.



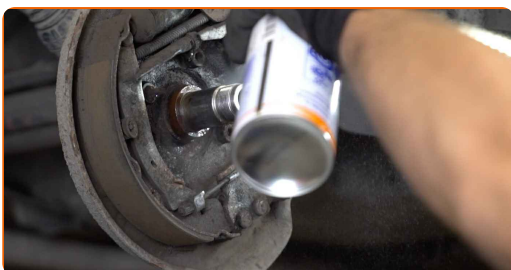
11 Atskrūvējiet riteņa rumbas stiprinājuma uzgriezni. Izmantojiet mucīņatslēgu Nr 34. Izmantojiet vītņurbja atslēgu.



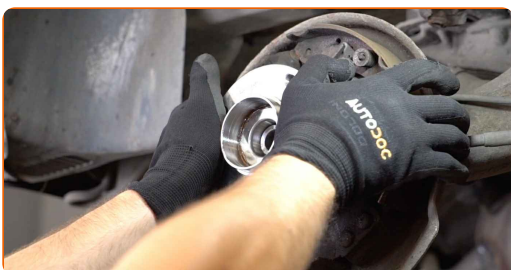
12 Noņemiet rumbu kopā ar gultni, jo tie ir neizjaucami. Izmantojiet trīs žokļu novilcēju.



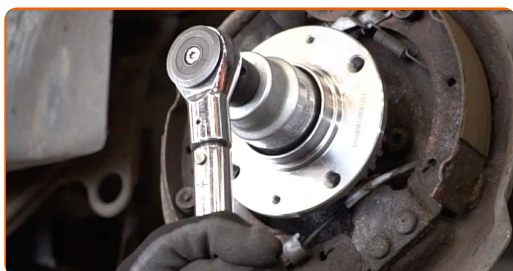
13 Notīriet rumbas gultņa montāžas vietas. Izmantojiet universālu aerosolu.



14 Uzstādiet jaunu riteņa rumbu kopā ar gultni.



- 15** Pievelciet rumbas stiprinājumus. Izmantojiet mucīnatslēgu Nr 32. Izmantojiet dinamometrisko atslēgu. Griezes moments 225 Nm.



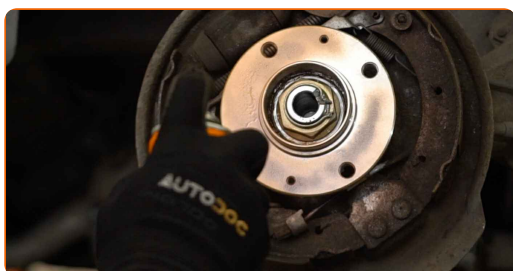
**Maiņa: riteņa rumbas gultņa – PEUGEOT Partner Origin Combispace (G_).
AUTODOC ekspertu padomi:**

- Riteņa gultņa ierīcei nevajadzētu noliekties uz ass rēdes.

- 16** Atkal iepunktējiet riteņa rumbas sprostuzgriezni. Izmantojiet plakano metālapstrādes cirtni. Izmantojiet āmuru.

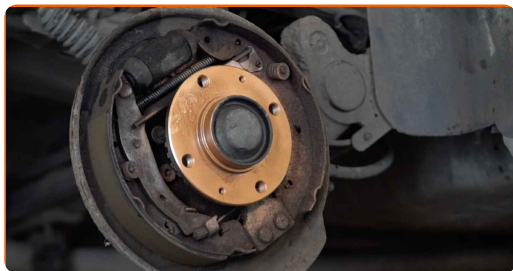


- 17** Apstrādājiet gultņa mehānisma montāžas vietas ar speciālu smērvielu. Izmantojiet vara smērvielu.



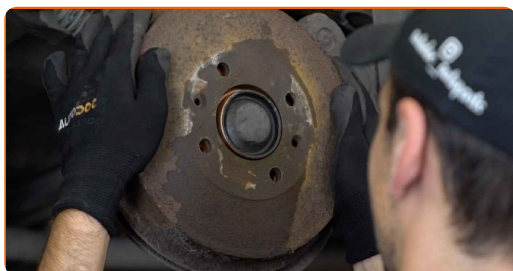
18

Uzstādiet rumbas gultņa aizsargvāciņu. Izmantojiet gumijas āmuru.



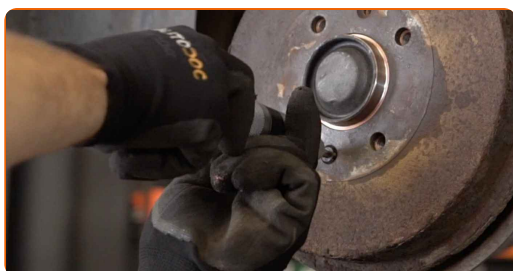
19

Uzstādiet bremžu trumuli un pievelciet skrūves.



20

Pievelciet bremžu trumuļa stiprinājumus. Izmantojiet Torx T 30. Izmantojiet dinamometrisko atslēgu. Griezes moments 10 Nm.

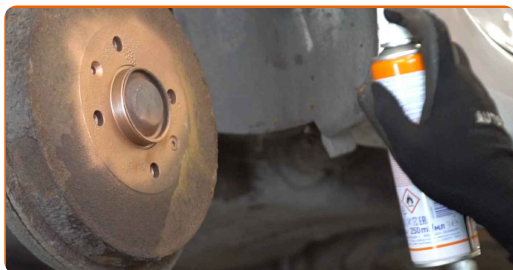


21

Notīriet riteņa diska montāžas vietu. Izmantojiet metāla birsti.

22

Apstrādājiet riteņa diska saskares virsmu ar bremžu trumuli. Izmantojiet vara smērvielu.



23

Uzlieciet riepu.



Maiņa: riteņa rumbas gultņa – PEUGEOT Partner Origin Combispac (G_).
Profesionāļi iesaka:

- Lai izvairītos no traumatiskām situācijām, pieturiet riteni, skrūvējot stiprinājuma skrūves.

24

Aizskruvējiet riteņa stiprinājumu skrūves. Izmantojiet pneimo mucīņu Nr.19



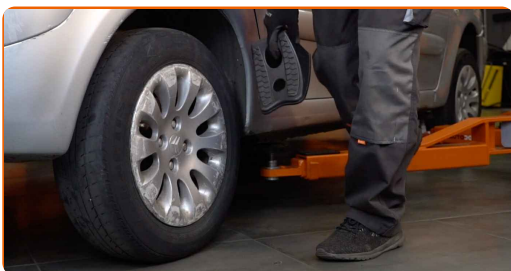
25

Nolaidiet auto un pievelciet skrūves krusteniskā veidā. Izmantojiet dinamometrisko atslēgu. Grieznes moments 100 Nm.



26

Noņemiet fiksētājus un domkratus.



LABI DARĪTS! 

SKATĪT VAIRĀK PAMĀCĪBU

AUTODOC – AUGSTĀKĀ KVALITĀTE UN AUTODAĻAS PAR PIENEMAMU CENU TIEŠSAISTĒ

AUTODOC MOBILĀ LIETOTNE: ĶERIET IZDEVĪGUS PIEDĀVĀJUMUS, VEICOT ĒRTUS PIRKUMUS



+ AUTODOC

GET IT ON **Google Play**

Download on the **App Store**

Download

LIELISKA IZVĒLE REZERVES DAĻĀM JŪSU AUTOMAŠĪNAI

RITEŅA RUMBAS GULTŅA: PLAŠĀ IZVELE

ⓘ ATBILDĪBAS IEROBEŽOJUMS:

Dokumentā ir ietverti tikai vispārīgi ieteikumi, kas var jums noderēt remontdarbu vai detaļu nomaiņas laikā. "AUTODOC" neuzņemas nekādu atbildību par jebkādiem zaudējumiem, ievainojumiem un mantas bojājumiem, kas gūti remontdarbu vai detaļu nomaiņas procesā sniegtās informācijas nepareizas lietošanas vai nepareizas interpretācijas dēļ.

"AUTODOC" neuzņemas nekādu atbildību par jebkādām iespējamām šajā rokasgrāmatā atrodamām kļūdām un neskaidrībām. Sniegtā informācija ir paredzēta tikai informatīviem nolūkiem un nevar aizstāt speciālistu padomu.

"AUTODOC" neuzņemas nekādu atbildību par nekorektu vai bīstamu remonta iekārtu, instrumentu un autodaļu izmantošanu. "AUTODOC" stingri iesaka būt uzmanīgiem un ievērot drošības noteikumus, veicot remonta vai nomaiņas darbus. Atcerieties: - zemas kvalitātes autodaļu izmantošana negarantē pienācīgu drošības līmeni uz ceļiem.

© Copyright 2023 – viss vietnes saturs, jo īpaši teksti, fotogrāfijas un grafiki ir aizsargāti ar autortiesībām. Visas tiesības, tajā skaitā tiesības kopēt, nodot trešām personām, rediģēt un tulkot, patur "AUTODOC SE".